

## MUSEU DE LA MARINA

### Museo de la marina - Nautical museum - Musée de la marine

Es mostren diferents arts de pesca, instruments nàutics, codis de senyals al mar, s'explica la navegació transatlàntica, etc. També s'hi troba una exposició de la "Necrópolis romana de Vilassar" que prové de l'excavació d'una seixantena de tombes trobades el 1999 al municipi.

Se muestran diferentes artes de pesca, instrumentos náuticos, códigos de señales en el mar, se explica la navegación transatlántica, etc. También hay una exposición de la "Necrópolis romana de Vilassar" proveniente de la excavación de unas 60 tumbas encontradas el año 1999 en el municipio.

Displays dealing with the different arts of fishing, nautical instruments, maritime signal codes, explanation of transatlantic navigation, etc. Additionally there is an exposition on the "Roman necropolis of Vilassar de Mar" from the excavation of approximately sixty tombs discovered in the municipality in 1999. On montre différents arts de Pêche, des instruments nautiques, des codes de signaux en mer, on explique la navigation transatlantique, etc. On trouve aussi une exposition de la "Nécropole romaine de Vilassar" provenant de l'excavation d'une des 60 tombes trouvées en 1999 dans la municipalité.

#### Adreça/Dirección/Adress/Adresse

Av. Eduard Ferrés i Puig, 31 - Edifici Sènia del Rellotge 08340 Vilassar de Mar  
T. +34 937502121  
museumarina@vilassardemar.org

#### Contacte/contacto/contact/contact

Meritxell Estrada

#### Horari de visita

De dimarts a divendres de 17 a 20h  
Dissabtes d'11 a 14h i de 17 a 20h  
Diumenges i festius d'11h a 14h  
Dilluns tancat

Visites concertades en horari a convenir

#### Horario de visita

De martes a viernes de 17 a 20h  
Sábados de 11 a 14h y de 17 a 20h  
Domingos y festivos de 11 a 14h

Lunes cerrado

Visitas concertadas en horario a convenir

#### Museum hours

Tuesday to Friday from 5 to 8pm  
Saturdays from 11am to 2pm and from 5 to 8pm  
Sunday and holidays from 11am to 2pm  
Closed Monday

Other hours by agreement

#### Horaire de visite

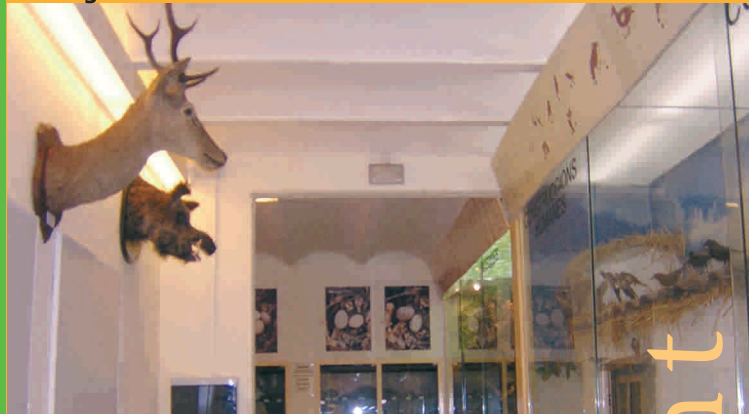
De mardi à vendredi de 17 à 20h  
Samedi de 11 à 14h et de 17 à 20h  
Dimanche et fériés de 11 à 14h

Lundi fermé

Visites organisées en horaires à convenir

## MUSEU FAUNA VERTEBRADA "JORDI PUIGDUVÍ"

### Museo fauna vertebrada "Jordi Puigduví"- "Jordi Puigduví" Vertebrate fauna museum-Musée faune vertebrée "Jordi Puigduví"



L'exposició està dividida en dos àmbits: la col·lecció d'ous i nius d'ocells, formada per 150 nius i 1.500 ous de diferents espècies, ordenats segons el lloc on es fa el niu i el material utilitzat en la seva construcció i la col·lecció d'aus i mamífers més propis dels nostres paisatges mediterranis presentant les diferents espècies en els àmbits on viuen.

La exposición está dividida en dos ámbitos: la colección de huevos y nidos de pájaros, formada por 150 nidos y 1.500 huevos de diferentes especies, ordenados según el lugar donde se hace el nido y el material utilizado en su construcción y la colección de aves y mamíferos más propios de nuestros paisajes mediterráneos presentando las diferentes especies en los ámbitos donde viven.

The exposition is divided into two areas: the collection of bird eggs and bird nests, made up of 150 nests and 1500 eggs of different species, organized according to the place where the nest was built and the material used in its construction and the collection of birds and mammals native to our Mediterranean countryside with each species presented in its natural habitat.

L'exposition est divisée en deux sections: la collection des œufs et nids des oiseaux, formée de 150 nids et 1500 œufs de différentes espèces, ordonnés selon le lieu où se fait le nid et le matériel utilisé pour sa construction et la collection de volaille et mammifères les plus spécifiques de nos paysages méditerranéens présentant les différentes espèces dans les milieux où ils vivent.

#### Adreça/Dirección/Adress/Adress

Rial Bellsollé, 5 Edifici Biblioteca 08358 Arenys de Munt  
T. +34 937939445 / +34 937937980 (Ajuntament/Ayuntamiento/City Hall/Mairie)  
www.arenysdemunt.org  
comitur@arenysdemunt.org

#### Horari de visita

Dissabtes de 10 a 14h i de 16 a 19h  
Diumenges i festius de 10 a 14h

#### Horario de visita

Sábados de 10 a 14h y de 16 a 19h  
Domingos y festivos de 10 a 14h

#### Museum hours

Saturdays from 10am-2pm and from 4-7pm  
Sundays and holidays from 10am-2pm

#### Horaire de visite

Samedi de 10 à 14h et de 16 à 19h  
Dimanche et jours fériés de 10 à 14h