

El Maresme

Tercer trimestre 2005

ATUR

CONTRACTACIÓ

Mercat de Treball

Font: INEM i Dpt. Treball de la Generalitat de Catalunya

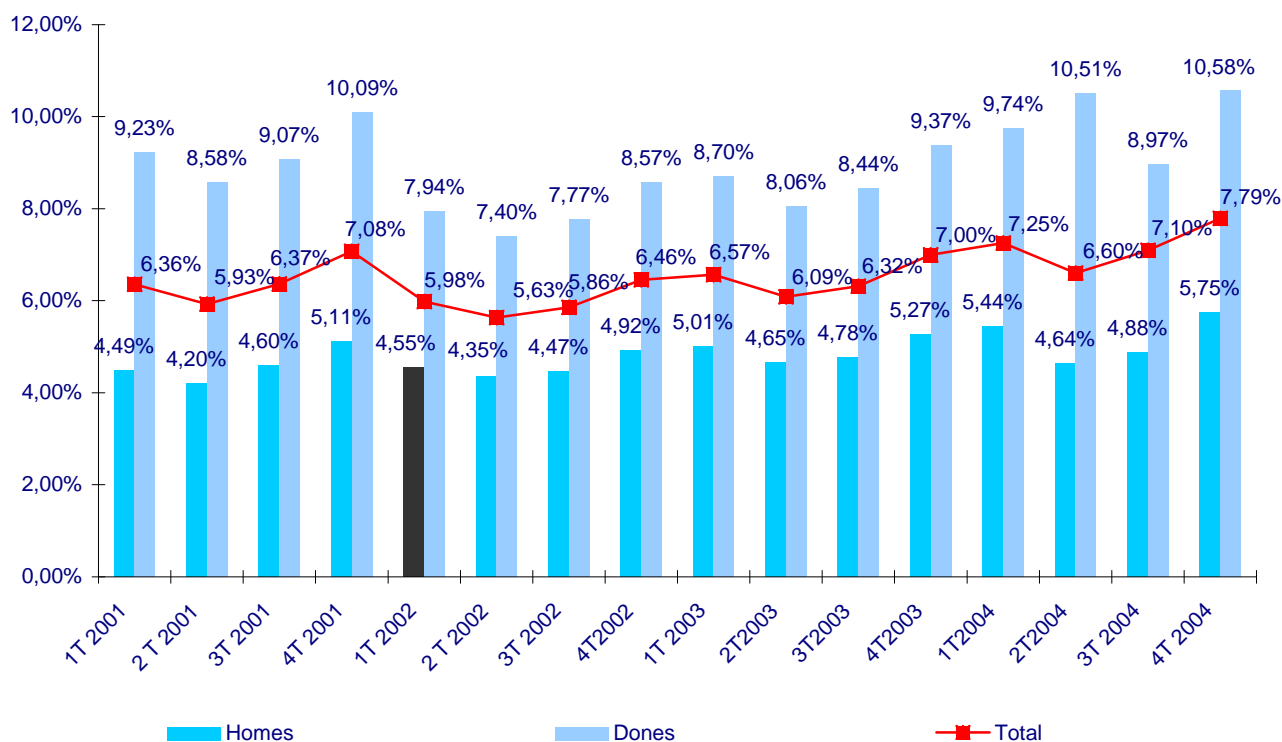
Evolució trimestral de l'atur (1r trimestre 2000 - 3r trimestre 2005)*

Període	Aturats			Variació	Taxa
	Homes	Dones	Total		
1T 2001	3.975	5.339	9.314		6,36%
2T 2001	3.721	4.964	8.685	-6,75%	5,93%
3T 2001	4.076	5.248	9.324	7,36%	6,37%
4T 2001	4.529	5.837	10.366	11,18%	7,08%
1T 2002	4.771	6.058	10.829	4,47%	5,98%
2T 2002	4.553	5.649	10.203	-5,78%	5,63%
3T 2002	4.685	5.926	10.611	4,00%	5,86%
4T 2002	5.155	6.540	11.695	10,22%	6,46%
1T 2003	5.250	6.640	11.890	1,67%	6,57%
2T 2003	4.874	6.147	11.021	-7,31%	6,09%
3T 2003	5.006	6.438	11.444	3,84%	6,32%
4T 2003	5.524	7.153	12.677	10,77%	7,00%
1T 2004	5.704	7.431	13.135	3,61%	7,25%
2T 2004	5.111	6.846	11.957	-5,68%	6,60%
3T 2004	5.439	7.412	12.851	7,48%	7,10%
4T 2004	6.030	8.075	14.104	9,75%	7,79%
DADES SISPE					
1T 2005	7.647	10.293	17.940		9,90%
2T 2005	6.582	9.340	15.922	-11,25%	8,79%
3T 2005	6.622	9.725	16.347	2,67%	9,03%

* Taxes corregides a partir del 1T de 2002 amb la població activa del Cens de 2001.

La trama blava marca el canvi de dades del sistema SILEE al nou sistema SISPE de recollida de dades

Evolució trimestral de la taxa d'atur (2001 - 2004)



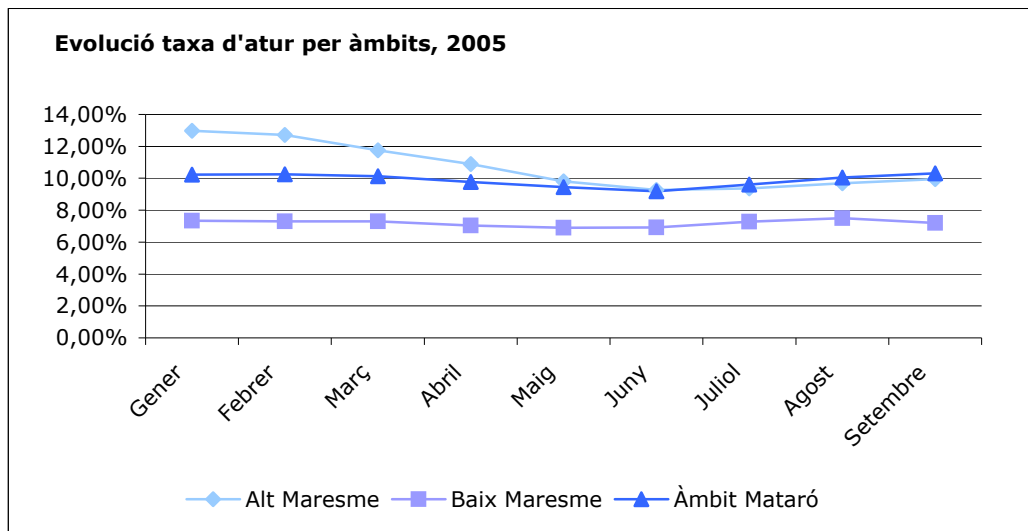
Aturats per àmbits territorials. Gener 2005- Setembre 2005

Període	Àmbit territorial		
	Alt Maresme	Baix Maresme	Àmbit de Mataró
Gener	6.695	4.337	7.195
Febrer	6.555	4.316	7.215
Març	6.068	4.319	7.120
Abril	5.624	4.160	6.872
Maig	5.056	4.077	6.649
Juny	4.784	4.085	6.459
Juliol	4.832	4.308	6.755
Agost	4.993	4.432	7.071
Setembre	5.133	4.261	7.256

Taxa d'atur per àmbits - 2005*

Període	Àmbit territorial		
	Alt Maresme	Baix Maresme	Àmbit de Mataró
Gener	12,98%	7,34%	10,22%
Febrer	12,71%	7,30%	10,25%
Març	11,76%	7,31%	10,12%
Abril	10,90%	7,04%	9,76%
Maig	9,80%	6,90%	9,45%
Juny	9,27%	6,91%	9,18%
Juliol	9,37%	7,29%	9,60%
Agost	9,68%	7,50%	10,05%
Setembre	9,95%	7,21%	10,31%

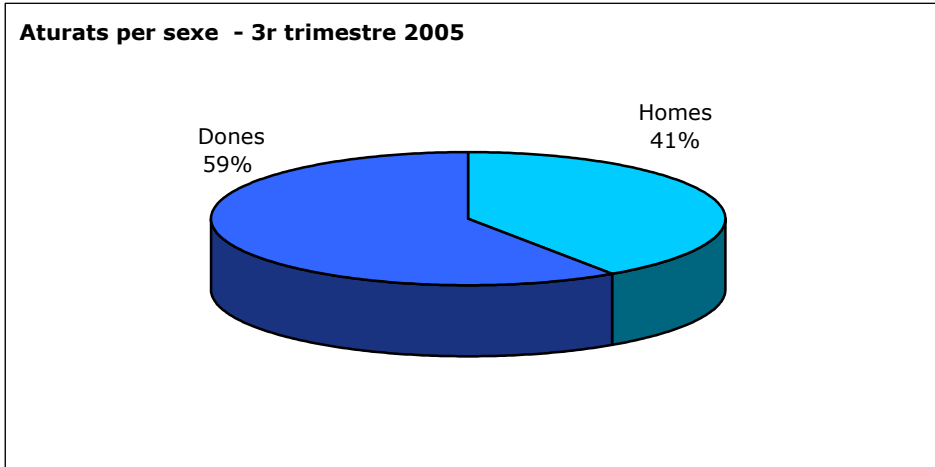
*Taxes calculades amb la població activa del Cens 2001.



Aturats per Sexe - 3r trimestre 2005

Sexe	Nombre Aturats	Variacions		Taxa d'atur
		TRIMESTRE ANTERIOR		
		Absoluts	%	
Homes	6.622	40	0,61%	6,32%
Dones	9.725	385	4,12%	12,75%
TOTAL	16.347	425	2,67%	9,03%

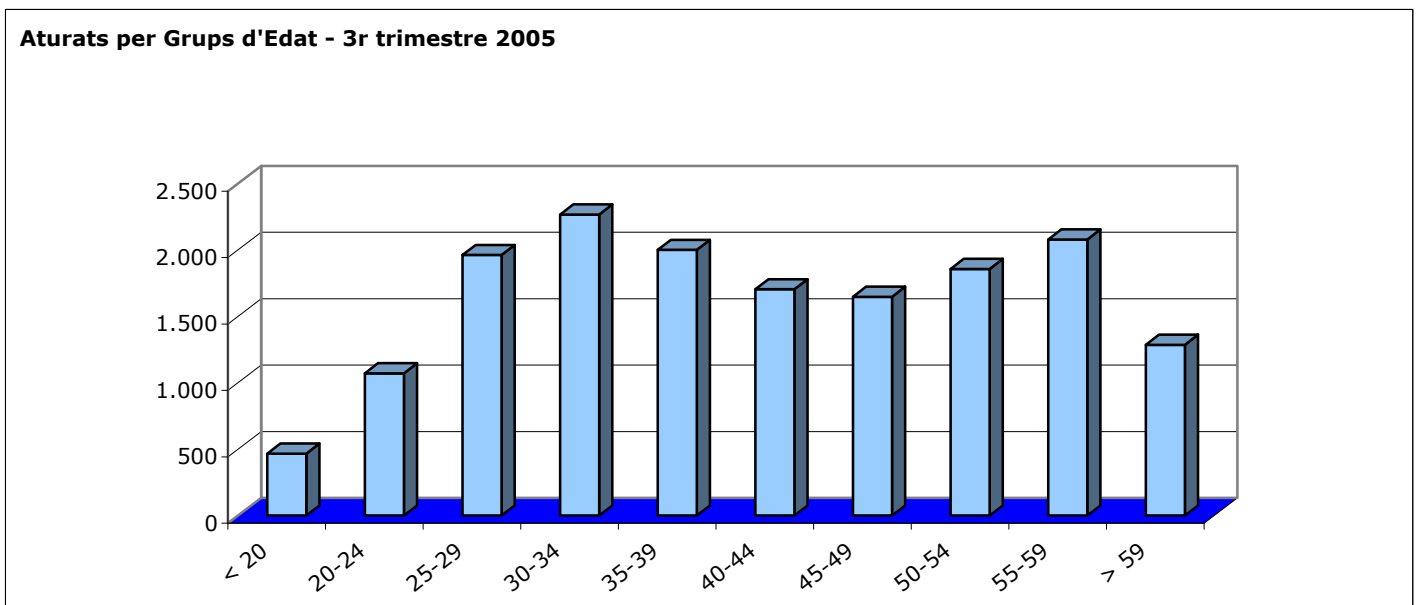
Aturats per sexe - 3r trimestre 2005



Aturats per Grups d'Edat - 3r trimestre 2005

Grups d'edat	Nombre Aturats	Variacions		Taxa d'atur
		TRIMESTRE ANTERIOR		
		Absoluts	%	
< 20	467	-4	-0.85%	7.65%
20-24	1.072	-43	-3.86%	5.81%
25-29	1.962	9	0.46%	7.21%
30-34	2.268	70	3.18%	8.58%
35-39	2.001	67	3.46%	8.11%
40-44	1.704	118	7.44%	7.54%
45-49	1.648	75	4.77%	8.43%
50-54	1.858	61	3.39%	11.31%
55-59	2.079	34	1.66%	17.52%
> 59	1.286	35	2.80%	16.68%
TOTAL	16.347	425	2.67%	9.03%

Aturats per Grups d'Edat - 3r trimestre 2005



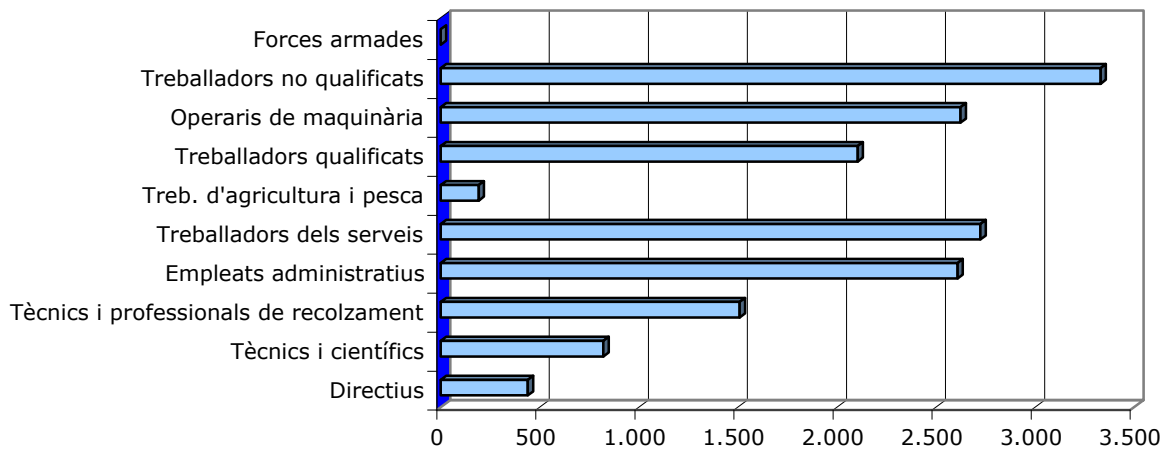
Aturats per Grups d'Edat i Sexe -3r trimestre 2005

Grups d'edat	Homes		Dones	
	Nombre Aturats	Taxa d'atur	Nombre d'aturats	Taxa d'atur
< 20	310	8.56%	158	6.34%
20 - 24	552	5.51%	520	6.17%
25 - 29	834	5.73%	1128	8.90%
30 - 34	846	5.69%	1422	12.29%
35 - 39	703	5.00%	1298	12.23%
40 - 44	655	5.08%	1049	10.81%
45 - 49	619	5.32%	1029	13.02%
50 - 54	607	5.91%	1251	20.30%
55 - 59	797	10.11%	1282	32.17%
> 59	698	14.04%	588	21.48%
TOTAL	6.622	6.32%	9725	12.75%

Aturats per Grups Professionals - 3r trimestre 2005

Grups professionals	Nombre Aturats	Variacions	
		TRIMESTRE ANTERIOR	
		Absoluts	%
Directius	439	29	7.07%
Tècnics i científics	820	179	27.93%
Tècnics i professionals de recolzament	1.509	163	12.11%
Empleats administratius	2.608	48	1.88%
Treballadors dels serveis	2.723	-122	-4.29%
Treb. d'agricultura i pesca	191	11	6.11%
Treballadors qualificats	2.104	146	7.46%
Operaris de maquinària	2.623	101	4.00%
Treballadors no qualificats	3.330	-130	-3.76%
Forces armades	0	0	ND
TOTAL	16.347	425	2.67%

Aturats per Grups Professionals - 3r trimestre 2005



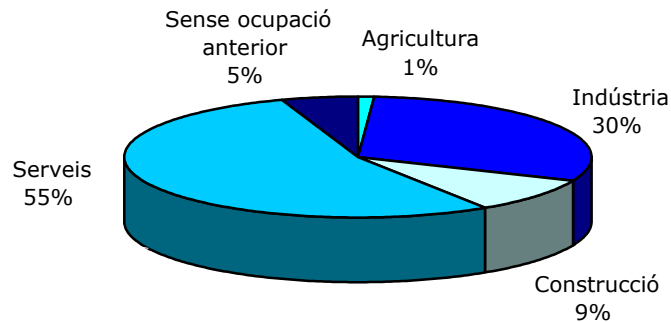
Aturats per Nivell d'Instrucció - 3r trimestre 2005

Nivell d'estudis	Nombre Aturats	Variacions	
		TRIMESTRE ANTERIOR	
		Absoluts	%
Sense estudis	109	25	29.76%
Estudis primaris incomplets	645	108	20.11%
Estudis primaris complets	723	439	154.58%
Programes de formació professional	1.066	141	15.24%
Eucació general	11.847	-656	-5.25%
Tècnics-professionals superiors	761	81	11.91%
Universitaris primer cicle	515	113	28.11%
Universitaris segon i tercer cicle	672	168	33.33%
Altres estudis post-secundaris	9	5	125.00%
Total	16.347	425	2.67%

Aturats per Sectors Econòmics - 3r trimestre 2005

Sectors	Nombre Aturats	Variacions	
		MES ANTERIOR	
		Absoluts	%
Agricultura	182	20	12.35%
Indústria	4.969	373	8.12%
Construcció	1.524	23	1.53%
Serveis	8.822	-42	-0.47%
Sense ocupació anterior	850	51	6.38%
TOTAL	16.347	425	2.67%

Aturats per Sector Econòmic - 3r trimestre 2005

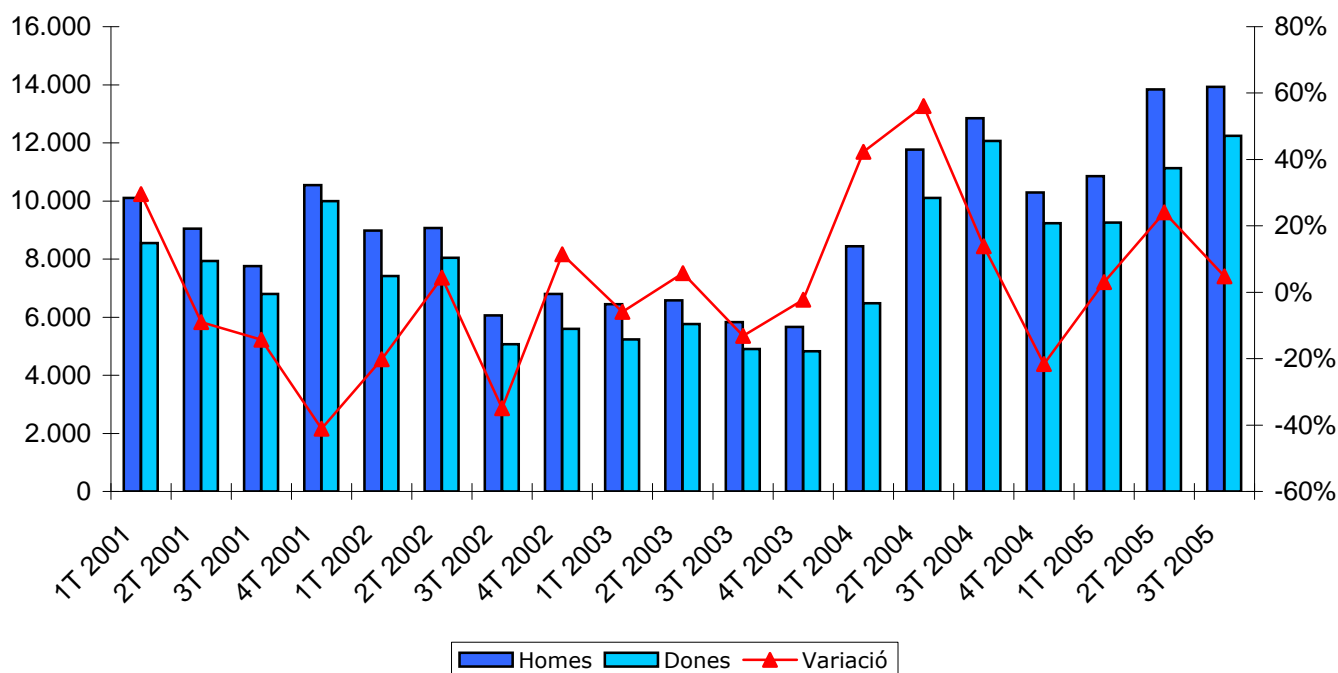


Aturats per Activitat Econòmica - 3r trimestre 2005

Activitat Econòmica	Nombre Aturats	%
Agricultura i ramaderia	167	1,02%
Pesca	15	0,09%
Indústries extractives	15	0,09%
Indústries manufactureres	4.932	30,17%
Electricitat, gas i aigua	23	0,14%
Construcció	1.524	9,32%
Comerç i reparacions	2.171	13,28%
Hostaleria	1.127	6,89%
Transport i comunicació	305	1,87%
Intermediació financera	117	0,72%
Servei empreses, immobiliàries i lloguer	3.149	19,26%
Administració pública, defensa i SS	247	1,51%
Educació	417	2,55%
Activitat sanitària i serveis socials	483	2,95%
Altres activitats socials	752	4,60%
Personal domèstic	50	0,31%
Organismes extraterritorials	4	0,02%
Sense ocupació anterior	850	5,20%
TOTAL	16.347	100,00%

Evolució trimestral de la contractació (1r trimestre 2001 - 3r trimestre 2005)

Període	Nous contractes			Variació
	Homes	Dones	Total	
1T 2001	10.110	8.549	18.659	29,56%
2T 2001	9.050	7.936	16.986	-8,96%
3T 2001	7.754	6.801	14.555	-14,31%
4T 2001	10.540	9.994	20.534	-41,07%
1T 2002	8.976	7.419	16.395	-20,15%
2T 2002	9.074	8.044	17.118	4,41%
3T 2002	6.063	5.068	11.131	-34,97%
4T 2002	6.799	5.603	12.402	11,41%
1T 2003	6.444	5.229	11.673	-5,88%
2T 2003	6.584	5.764	12.348	5,78%
3T 2003	5.826	4.902	10.728	-13,12%
4T 2003	5.664	4.821	10.485	-2,26%
1T 2004	8.445	6.474	14.919	42,28%
2T 2004	11.767	10.103	21.870	46,59%
3T 2004	12.843	12.067	24.910	13,90%
4T 2004	10.295	9.231	19.526	-21,61%
1T 2005	10.856	9.260	20.116	3,02%
2T 2005	13.836	11.128	24.964	24,10%
3T 2005	13.932	12.238	26.170	4,83%

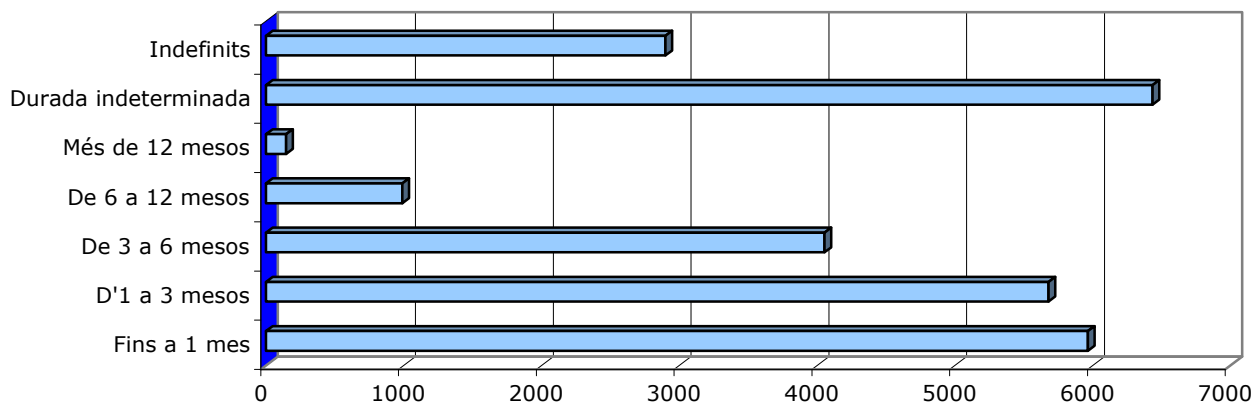
Evolució trimestral de la contractació (1T 2001-3T 2005)

Contractes segons Durada - 3r trimestre 2005

Durada del contracte	Nombre Contractes	Variacions	
		TRIMESTRE ANTERIOR	
		Absoluts	%
Fins a 1 mes	5966	808	15,66%
D'1 a 3 mesos	5679	1199	26,76%
De 3 a 6 mesos	4055	-1565	-27,85%
De 6 a 12 mesos	989	134	15,67%
Més de 12 mesos	146	33	29,20%
Durada indeterminada	6435	781	13,81%
Indefinitos	2900	-184	-5,96%
TOTAL	26170	1206	4,83%

Distribució de la Contractació - 3r trimestre 2005

Distribució de la contractació	Mes Actual	Trimestre Anterior
Fins a 1 mes	22,80%	20,66%
D'1 a 3 mesos	21,70%	17,95%
De 3 a 6 mesos	15,49%	22,51%
De 6 a 12 mesos	3,78%	3,42%
Més de 12 mesos	0,56%	0,45%
Durada indeterminada	24,59%	22,65%
Indefinites	11,08%	12,35%
TOTAL	100%	100%

Contractes segons durada - 3r trimestre 2005



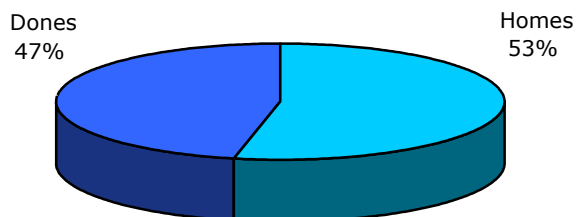
Contractació temporal per Sexe - 3r trimestre 2005

Sexe	Nombre Contractes Temporals	Variacions	
		TRIMESTRE ANTERIOR	
		Absoluts	%
Homes	12.516	12.215	2,46%
Dones	10.754	9.665	11,27%
TOTAL	23.270	21.880	6,35%

Contractació total per Sexe - 3r trimestre 2005

Sexe	Nombre Contractes Total	Variacions	
		TRIMESTRE ANTERIOR	
		Absoluts	%
Homes	13.932	96	0,69%
Dones	12.238	1.110	9,97%
TOTAL	26.170	1.206	4,83%

Contractes per sexe - 3r trimestre 2005



Pes de la Contractació temporal per sexe - 3r trimestre 2005

Pes de la contractació temporal	Trimestre Actual	Trimestre Anterior
Homes	90,49%	88,28%
Dones	87,87%	86,85%
TOTAL	88,92%	87,65%

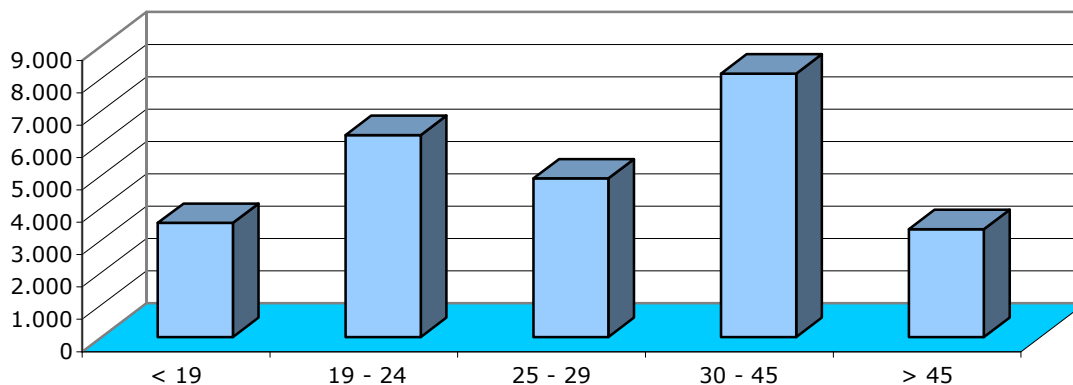
Contractació temporal per Grups d'Edat - 3r trimestre 2005

Edat	Nombre Contractes Temporals	Variacions	
		TRIMESTRE ANTERIOR	
		Absoluts	%
< 19	3.363	1.061	46,09%
19 - 24	5.708	676	13,43%
25 - 29	4.290	1	0,02%
30 - 45	7.082	-238	-3,25%
> 45	2.827	-110	-3,75%
TOTAL	23.270	1.390	6,35%

Contractació total per Grups d'Edat - 3r trimestre 2005

Edat	Nombre Contractes Total	Variacions	
		TRIMESTRE ANTERIOR	
		Absoluts	%
< 19	3.531	1.063	43,07%
19 - 24	6.248	688	12,37%
25 - 29	4.906	11	0,22%
30 - 45	8.151	-314	-3,71%
> 45	3.334	-242	-6,77%
TOTAL	26.170	1.206	4,83%

Contractes per Grups d'Edat - 3r trimestre 2005



Pes de la contractació temporal per Grups d'Edat - 3r trimestre 2005

Pes de la contractació temporal	Mes Actual	Trimestre Anterior
< 19	95,24%	93,27%
19 - 24	91,36%	90,50%
25 - 29	87,44%	87,62%
30 - 45	86,89%	86,47%
> 45	84,79%	82,13%
TOTAL	88,92%	87,64%

Contractes per modalitat - 3r trimestre 2005

Modalitat de Contracte	Nombre Contractes	Variacions	
		MES ANTERIOR	
		Absoluts	%
Temps parcial indefinit	593	-132	-18,20%
Ordinari temps indefinit	594	43	7,80%
Indefinit minusvàlids	15	-2	-11,76%
Foment de la contractació indefinida	429	14	3,37%
Indefinit minusvàlids en CET	1	1	ND
Indefinit aturats en situació d'exclusió social	1	0	0,00%
Convertits en indefinits	1.267	-108	-7,85%
Pràctiques	84	44	110,00%
Temps parcial temporal	6.534	1126	20,82%
Temporals bonificats minusvàlids	13	-7	-35,00%
Temporals minusvàlids en CET	7	-11	-61,11%
Obra o servei	5.146	602	13,25%
Eventuals circumstàncies producció	9.958	-454	-4,36%
Interinitat	1.356	184	15,70%
Substitució jubilació 64 anys	0	0	ND
Relleu	34	13	61,90%
Formació	84	-101	-54,59%
Temporals aturats en situació d'exclusió social	5	-1	-16,66%
Inserció	10	9	900,00%
Altres	39	-14	-26,42%
TOTAL INDEFINITS	2.900	-184	-5,97%
TOTAL TEMPORALS	23.270	1390	6,35%
TOTAL CONTRACTES	26.170	1206	4,83%

Contractació per sectors i tipus de contracte - 3r trimestre 2005

Sector	Indefinit	Temporal	Total
Agricultura	66	515	581
Indústria	477	1.479	1.956
Construcció	280	3.188	3.468
Serveis	2.077	18.088	20.165
Total	2.900	23.270	26.170

Contractació per sectors - 3T 2005
