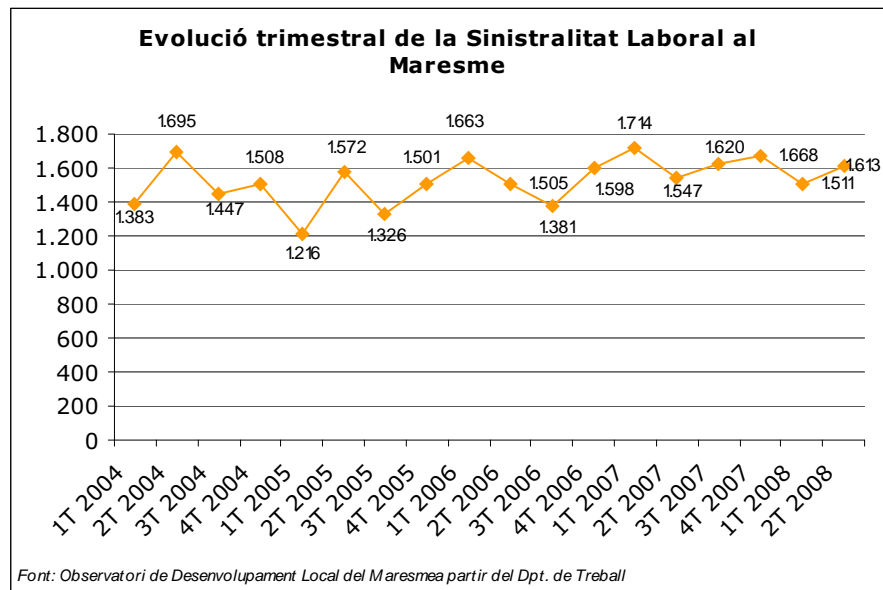




Sinistralitat laboral al Maresme – Segon Trimestre del 2008.

El nombre d'accidents a la feina torna a augmentar al Maresme. El nombre total se situa en els 1.613, valor que supera en un 6,75% els registrats durant el primer trimestre d'enguany (1.511 accidents laborals) i un 4,26% els registrats el mateix període de l'any anterior (1.547).



Les dades mensuals permeten veure més al detall quina ha estat l'evolució per mesos. Així, les dades recollides en l'annex del document, indiquen que el mes d'abril va ser el més accidentat amb un total de 638 accidents de feina amb resultat de baixa. En segon lloc se situa el mes de maig, amb 508 accidents, i, finalment, el juny amb un total de 467 sinistres. Per tant, hi ha hagut una tendència a la baixa al llarg del trimestre.

De tota manera, la distribució de la sinistralitat per grans sectors d'activitat és sensiblement diferent a la registrada el trimestre anterior i un any abans; en el sector serveis s'han produït el 47,24% dels accidents, una mica més del 27% han succeït en la indústria, un 21,8% en la construcció i un 1,85% en el sector primari. Aquest canvis són fruit de les variacions en els sectors en què s'han produït els accidents.

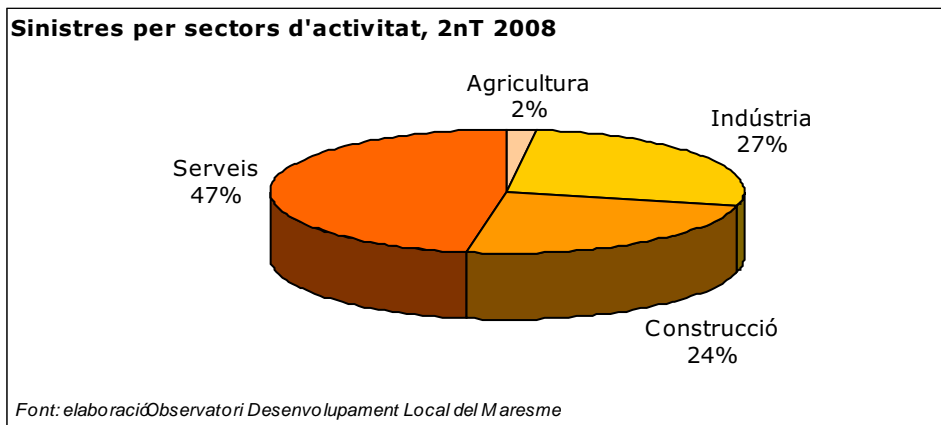
Respecte un any abans, han augmentat els sinistres ocorreguts en la indústria (+12.62%) i els serveis (+17.77%), mentre que han davallat els registrats en la construcció (-20,33%) i s'han mantingut els del sector primari. En comparació amb el primer trimestre d'enguany, també han crescut els accidents en la indústria (+13,50%) i en els serveis





(+11,40%), així com han reculat els succeïts en la construcció (-3,51%) i l'agricultura (-31,81%).

Tot plegat doncs, ha comportat que el pes de les activitats dels serveis en l'accidentalitat hagi augmentat respecte el dos períodes de comparació com també les activitats industrials, mentre que el pes de la construcció i l'agricultura ha disminuït.

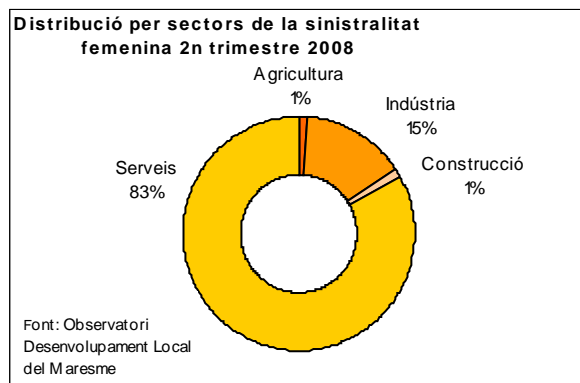
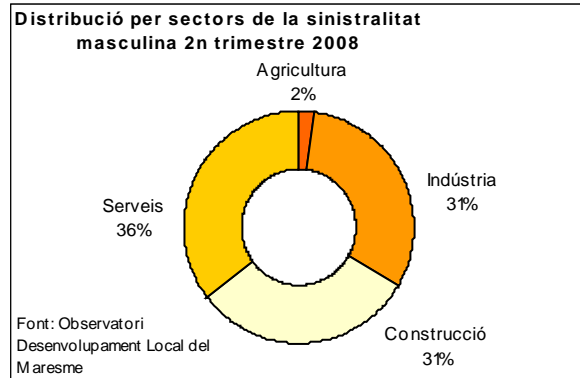


Quant al grau de la gravetat dels sinistres ocorreguts, majoritàriament han estat accidents laborals lleus i només un petit percentatge han estat greus. A diferència del primer trimestre i d'un any abans, no hi ha hagut cap accident mortal.

En comparació amb un any abans, els accidents lleus han augmentat un 4,42%, en detriment dels greus que disminueixen un 10%. Respecte el primer trimestre de l'any, també han augmentat els accidents lleus (+7.14%) i han disminuït els greus (-30,76%).

Les dades recollides no demostren una relació causa-efecte entre contractació temporal i accidentalitat, tot i que també és cert que les dades disponibles no ens permeten calcular un indicador per afirmar-ho amb rotunditat. El 63% de les persones accidentades tenen un contracte fix i un 36% tenen un contracte temporal.

La distribució de la sinistralitat laboral per gènere segueix sent molt diferent. A banda que els homes han protagonitzat pràcticament el 75% dels accidents laborals comunicats aquest trimestre, els sectors econòmics on han ocorregut els sinistres han estat variats; serveis (36%), construcció (31%), indústria (31%) i agricultura (2%). En el cas de les dones, amb un 25% dels accidents laborals registrats aquest període, la incidència ha estat molt elevada en els serveis (83%) i poc en la resta de sectors.



Entre els homes i respecte un any abans, han augmentat l'accidentalitat en la indústria (+15,24%) i els serveis (+15,13%), mentre que en el cas de les dones ha crescut en l'agricultura (+300%), la construcció (+66,66%) i els serveis (+21,29%).

Finalment doncs, per concloure, la sinistralitat laboral ha augmentat respecte l'any anterior, especialment entre el col·lectiu femení (+18,47%) i el sector dels serveis (+17,77%).

Octubre del 2008.



ANNEX

DADES ESTADÍSTIQUES DE LA SINISTRALITAT LABORAL AL MARESME. 2n TRIMESTRE 2008

Accidents amb baixa segons sector econòmic. Abril 2008

| Abril 2008 | | | | |
|--------------------------------|------------|----------|----------|---------------------------|
| Sectors d'activitat econòmica | Lleus | Greus | Mortals | Total accidents amb baixa |
| Agricultura | 10 | 0 | 0 | 10 |
| Indústria | 177 | 1 | 0 | 178 |
| Construcció | 162 | 1 | 0 | 163 |
| Serveis | 286 | 1 | 0 | 287 |
| Acumulat quatre sectors | 635 | 3 | 0 | 638 |

Font: elaboració pròpia de l'ODLM a partir del Departament de Treball

Accidents amb baixa segons sector econòmic. Maig 2008

| Maig 2008 | | | | |
|--------------------------------|------------|----------|----------|---------------------------|
| Sectors d'activitat econòmica | Lleus | Greus | Mortals | Total accidents amb baixa |
| Agricultura | 10 | 0 | 0 | 10 |
| Indústria | 125 | 1 | 0 | 126 |
| Construcció | 119 | 0 | 0 | 119 |
| Serveis | 252 | 1 | 0 | 253 |
| Acumulat quatre sectors | 506 | 2 | 0 | 508 |

Font: elaboració pròpia de l'ODLM a partir del Departament de Treball

Accidents amb baixa segons sector econòmic. Juny 2008

| Juny 2008 | | | | |
|--------------------------------|------------|----------|----------|---------------------------|
| Sectors d'activitat econòmica | Lleus | Greus | Mortals | Total accidents amb baixa |
| Agricultura | 10 | 0 | 0 | 10 |
| Indústria | 131 | 2 | 0 | 133 |
| Construcció | 101 | 1 | 0 | 102 |
| Serveis | 221 | 1 | 0 | 222 |
| Acumulat quatre sectors | 463 | 4 | 0 | 467 |

Font: elaboració pròpia de l'ODLM a partir del Departament de Treball





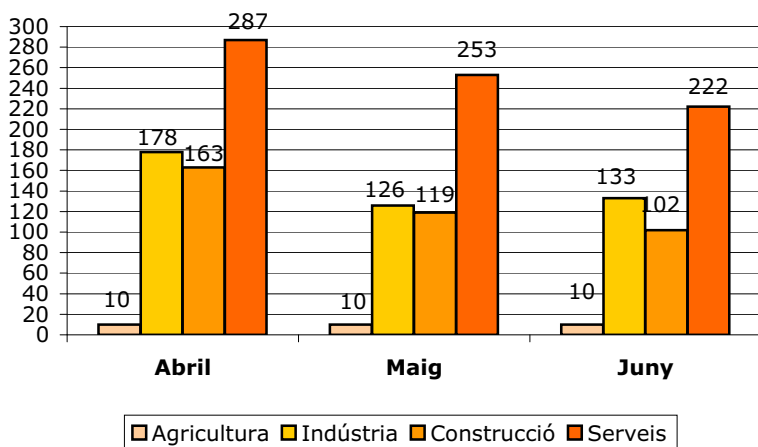
Total d'accidents laborals amb baixa per sectors econòmics.

Abril-Juny 2008

| Període | Agricultura | Indústria | Construcció | Serveis | Total |
|-------------------------|-------------|-----------|-------------|---------|--------------|
| Abril | 10 | 178 | 163 | 287 | 638 |
| Maig | 10 | 126 | 119 | 253 | 508 |
| Juny | 10 | 133 | 102 | 222 | 467 |
| Total trimestral | 30 | 437 | 384 | 762 | 1.613 |

Font: elaboració pròpia de l'ODLM a partir del Departament de Treball

Evolució de la sinistralitat laboral per sectors econòmics abril-juny 2008



Elaboració pròpia de l'Observatori del Desenvolupament Local del Maresme

Accident amb baixa segons sector econòmic, grau de gravetat i tipus de contracte

Abril 2008

| Sector d'activitat | Grau de gravetat | Tipus de contracte | | | Total |
|-------------------------|------------------|--------------------|-----|-------------------|------------|
| | | Eventual | Fix | Sense especificar | |
| Agricultura | <i>Lleu</i> | 0 | 10 | 0 | 10 |
| | <i>Greu</i> | 0 | 0 | 0 | 0 |
| | <i>Mortal</i> | 0 | 0 | 0 | 0 |
| Indústria | <i>Lleu</i> | 49 | 128 | 0 | 177 |
| | <i>Greu</i> | 0 | 1 | 0 | 1 |
| | <i>Mortal</i> | 0 | 0 | 0 | 0 |
| Construcció | <i>Lleu</i> | 86 | 72 | 4 | 162 |
| | <i>Greu</i> | 1 | 0 | 0 | 1 |
| | <i>Mortal</i> | 0 | 0 | 0 | 0 |
| Serveis | <i>Lleu</i> | 93 | 190 | 3 | 286 |
| | <i>Greu</i> | 0 | 1 | 0 | 1 |
| | <i>Mortal</i> | 0 | 0 | 0 | 0 |
| Acumulat quatre sectors | <i>Lleu</i> | 228 | 400 | 7 | 635 |
| | <i>Greu</i> | 1 | 2 | 0 | 3 |
| | <i>Mortal</i> | 0 | 0 | 0 | 0 |

Font: elaboració pròpia de l'ODLM a partir del Departament de Treball





Accident amb baixa segons sector econòmic, grau de gravetat i tipus de contracte Maig 2008

| Sector d'activitat | Grau de gravetat | Tipus de contracte | | | Total |
|-------------------------|------------------|--------------------|-----|-------------------|-------|
| | | Eventual | Fix | Sense especificar | |
| Agricultura | <i>Lleu</i> | 2 | 6 | 2 | 19 |
| | <i>Greu</i> | 0 | 0 | 0 | 0 |
| | <i>Mortal</i> | 0 | 0 | 0 | 0 |
| Indústria | <i>Lleu</i> | 25 | 99 | 1 | 125 |
| | <i>Greu</i> | 0 | 1 | 0 | 3 |
| | <i>Mortal</i> | 0 | 0 | 0 | 1 |
| Construcció | <i>Lleu</i> | 66 | 52 | 1 | 127 |
| | <i>Greu</i> | 0 | 0 | 0 | 1 |
| | <i>Mortal</i> | 0 | 0 | 0 | 0 |
| Serveis | <i>Lleu</i> | 77 | 175 | 0 | 220 |
| | <i>Greu</i> | 0 | 1 | 0 | 0 |
| | <i>Mortal</i> | 0 | 0 | 0 | 0 |
| Acumulat quatre sectors | <i>Lleu</i> | 170 | 332 | 4 | 506 |
| | <i>Greu</i> | 0 | 2 | 0 | 2 |
| | <i>Mortal</i> | 0 | 0 | 0 | 0 |

Font: elaboració pròpia de l'ODLM a partir del Departament de Treball

Accident amb baixa segons sector econòmic, grau de gravetat i tipus de contracte Juny 2008

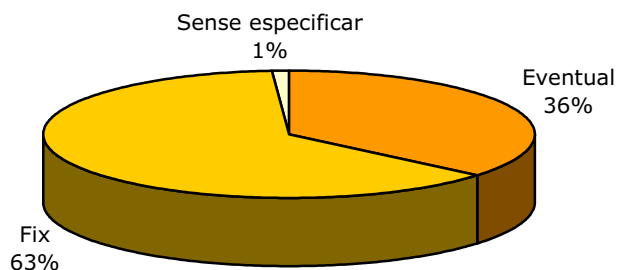
| Sector d'activitat | Grau de gravetat | Tipus de contracte | | | Total |
|-------------------------|------------------|--------------------|-----|-------------------|-------|
| | | Eventual | Fix | Sense especificar | |
| Agricultura | <i>Lleu</i> | 4 | 5 | 1 | 10 |
| | <i>Greu</i> | 0 | 0 | 0 | 0 |
| | <i>Mortal</i> | 0 | 0 | 0 | 0 |
| Indústria | <i>Lleu</i> | 39 | 90 | 2 | 131 |
| | <i>Greu</i> | 0 | 2 | 0 | 2 |
| | <i>Mortal</i> | 0 | 0 | 0 | 0 |
| Construcció | <i>Lleu</i> | 60 | 40 | 1 | 101 |
| | <i>Greu</i> | 1 | 0 | 0 | 1 |
| | <i>Mortal</i> | 0 | 0 | 0 | 0 |
| Serveis | <i>Lleu</i> | 79 | 141 | 1 | 221 |
| | <i>Greu</i> | 0 | 1 | 0 | 1 |
| | <i>Mortal</i> | 0 | 0 | 0 | 0 |
| Acumulat quatre sectors | <i>Lleu</i> | 182 | 276 | 5 | 463 |
| | <i>Greu</i> | 1 | 3 | 0 | 4 |
| | <i>Mortal</i> | 0 | 0 | 0 | 0 |

Font: elaboració pròpia de l'ODLM a partir del Departament de Treball





Distribució de la sinistralitat per tipus de contracte 2n trimestre 2008



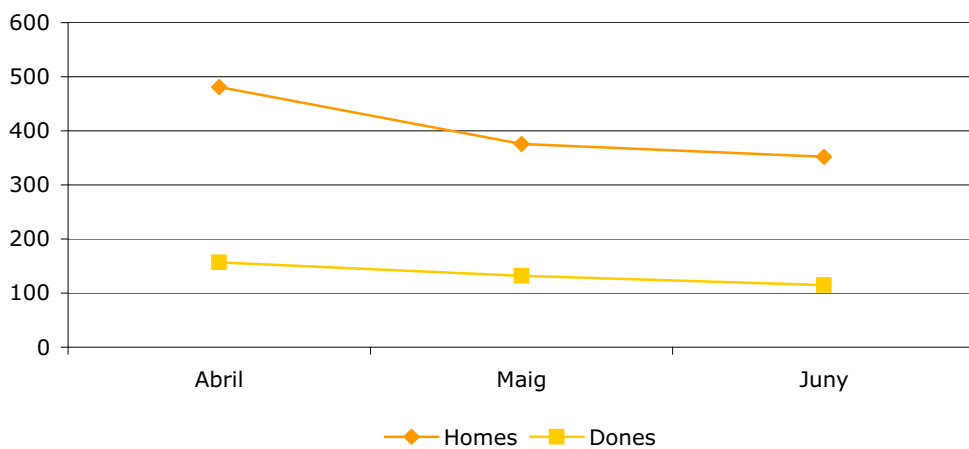
Elaboració pròpia de l'Observatori del Desenvolupament Local del Maresme

Evolució de la sinistralitat per sexe, abril-juny 2008

| Període | Homes | Dones | TOTAL |
|-------------------------|--------------|------------|--------------|
| Abril | 481 | 157 | 638 |
| Maig | 376 | 132 | 508 |
| Juny | 352 | 115 | 467 |
| Total trimestral | 1.209 | 404 | 1.613 |

Font: elaboració pròpia de l'ODLM a partir del Departament de Treball

Evolució sinistralitat laboral per sexe



Elaboració pròpia de l'Observatori del Desenvolupament Local del Maresme





Sinistralitat per sector econòmic i sexe, 2n trimestre 2008

| Sectors | Homes | Dones | TOTAL |
|-------------------------|--------------|------------|--------------|
| Agricultura | 26 | 4 | 30 |
| Indústria | 378 | 59 | 437 |
| Construcció | 379 | 5 | 384 |
| Serveis | 426 | 336 | 762 |
| Total trimestral | 1.209 | 404 | 1.613 |

Font: elaboració pròpia de l'ODLM a partir del Departament de Treball

Notes metodològiques:

***Sinistralitat Laboral:** s'entén per accidents de treball qualsevol succés concret que produeix una lesió corporal física o psíquica que el treballador pateix amb ocasió o com a conseqüència del treball desenvolupat. S'inclouen els accidents dels treballadors que cotitzen per aquesta contingència.

*Les dades comarcals d'índex de sinistralitat no són directament comparables amb les dades de la província ni del conjunt del Principat, per la qual cosa no hi ha possibilitat de fer comparacions amb aquests àmbits territorials.

