



REPORT D'ATUR

Observatori de Desenvolupament Local

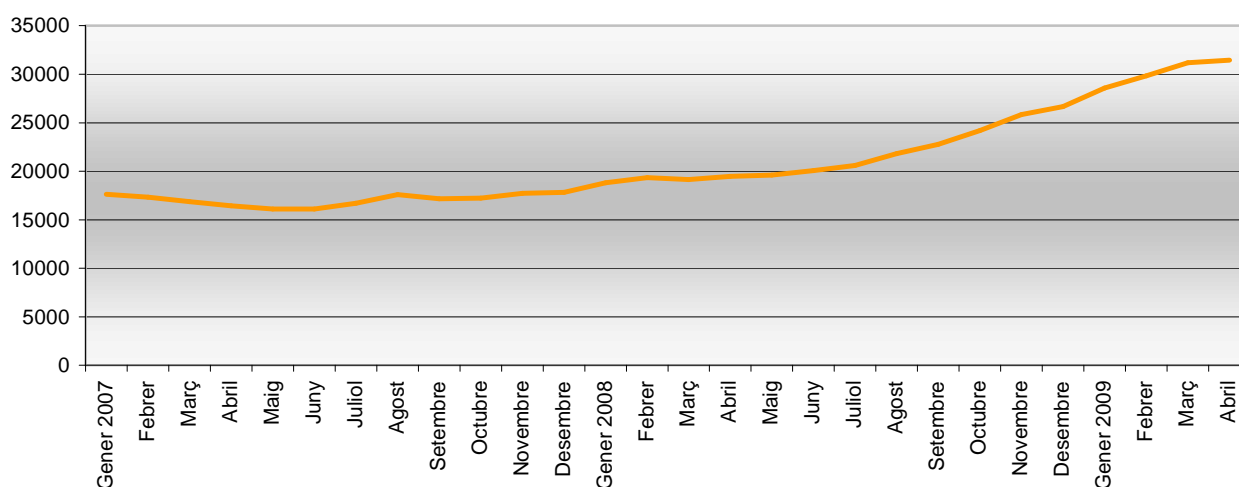
Núm. 3 Maig 2009

Lleuger increment de l'atur a l'abril

31.438 és el nombre d'aturats registrats al Maresme el 30 d'abril d'enguany. Si bé es registra un nou augment de l'atur respecte el mes anterior, l'increment és lleu, del 0,76%, cosa que pot indicar una certa estabilització de la desocupació. La comparativa interanual segueix, però, presentant forts augments; 11.981 aturats més que un any abans, la qual cosa es tradueix en un increment relatiu del 61,58%. El creixement mensual de l'atur al Maresme ha estat inferior a aquells experimentats pel conjunt de la província (+1,95%) i el territori català (+1,39%), així com també l'interanual. Tot plegat deixa la taxa d'atur en el 13,9%, unes dècimes per sobre de la taxa provincial (13,15%) i un punt percentual superior a la catalana (12,88%). L'augment de la desocupació respecte el març és més evident entre les dones que no pas entre els homes. Elles experimenten un increment de l'1,11%, equivalent

A 169 aturades més, mentre que l'augment del homes aturats és del 0,42% (67 parats més). La comparativa interanual indica un creixement de l'atur més acusat entre els homes (7.556 aturats més; +88,72%) que entre les dones (4.425 aturades més; +40,45%). Pel que fa l'edat, l'atur disminueix entre les persones més joves (16-24 anys). Minven els demandants d'ocupació com a treballadors no qualificats si bé segueix sent l'ocupació amb major nombre de demandes (7173), davant dels treballadors i artesans qualificats de la indústria, construcció i mineria (5378) i dels treballadors dels serveis de restauració, personals, de protecció i comerç (5050). Sectorialment, el major nombre d'aturats segueix concentrant-se en els serveis, especialment en el comerç a l'engròs i al detall, si bé, l'activitat amb major nombre d'aturats és, com sempre, la de les indústries manufactureres.

Evolució mensual de l'atur registrat al Maresme 07-09



Atur registrat per sexe

Sexe	abril 09	variació mensual absoluta	variació mensual %	variació anual absoluta	variació anual %	taxa d'atur
Homes	16.073	67	0,42%	7.556	88,72%	12,69%
Dones	15.365	169	1,11%	4.425	40,45%	15,43%
MARESME	31.438	236	0,76%	11.981	61,58%	13,90%
PROVÍNCIA BARCELONA	380.650	7286	1,95%	152012	66,49%	13,15%
CATALUNYA	505.262	6910	1,39%	205875	68,77%	12,88%

Font: Observatori de Desenvolupament Local del Maresme a partir del Dpt. de Treball i Hermes (Diba). Taxa d'atur calculada sobre la població activa estimada 2008, segons metodologia de la Xarxa d'Observatoris de Desenvolupament Local de la província de Barcelona

Taxa d'atur registrat per grups d'edat

Grup d'edat	abril 09	variació mensual absoluta	variació mensual %	variació anual absoluta	variació anual %	taxa d'atur
16-19	718	-12	-1,64%	203	39,42%	13,54%
20-24	2.384	-80	-3,25%	1.023	75,17%	13,43%
25-29	3.818	2	0,05%	1.671	77,83%	12,77%
30-44	12.583	109	0,87%	5.334	73,58%	11,83%
>=45	11.935	217	1,85%	3.750	45,82%	16,03%
TOTAL	31.438	236	0,76%	11.981	61,58%	13,18%

Font: Observatori Desenvolupament Local del Maresme a partir del Dpt. de Treball i Hermes (Diba). Taxa d'atur calculada sobre la població activa estimada 2008, segons metodologia de la Xarxa d'Observatoris de Desenvolupament Local de la província de Barcelona

Atur registrat per ocupacions (grups professionals)

Grups professionals	abril 09	variació mensual absoluta	variació mensual %	variació anual absoluta	variació anual %
Directius	718	11	1,56%	264	58,15%
Tècnics i científics	1.082	54	5,25%	448	70,66%
Tècnics i professionals de suport	3.008	67	2,28%	1.189	65,37%
Empleats administratius	4.229	92	2,22%	1.374	48,13%
Treballadors dels serveis de restauració personals, protecció i comerç	5.050	-49	-0,96%	1.677	49,72%
Treballadors qualificats de l'agricultura i la pesca	349	-1	-0,29%	112	47,26%
Treballadors i artesans qualificats de la indústria, construcció i mineria	5.378	87	1,64%	2.546	89,90%
Operadors d'instal·lacions i maquinària, montadors	4.448	68	1,55%	1.529	52,38%
Treballadors no qualificats	7.173	-92	-1,27%	2.842	65,62%
Forces armades	3	-1	-25,00%	0	0,00%
TOTAL	31.438	236	0,76%	11.981	61,58%

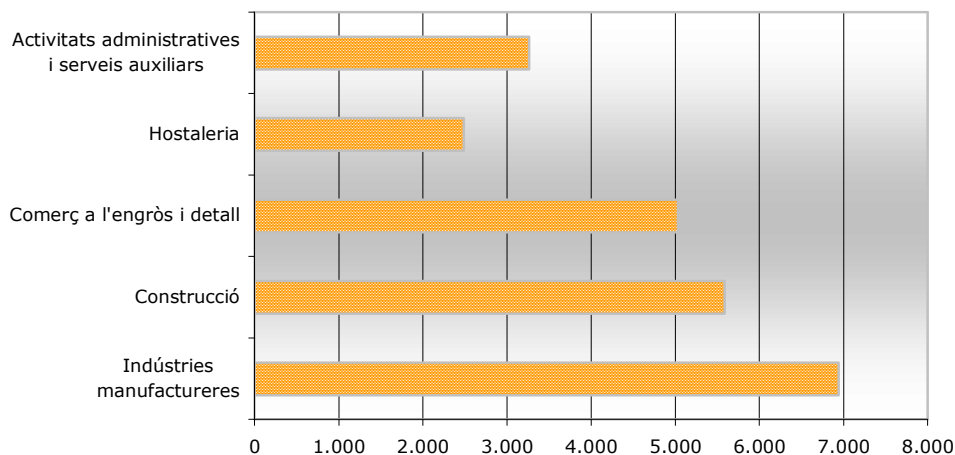
Font: Observatori Desenvolupament Local del Maresme a partir del Dpt. de Treball

Atur registrat per grans sectors

Sector	abril 09	variació mensual absoluta	variació mensual %	variació anual absoluta	variació anual %
Agricultura	288	8	2,86%	nd	nd
Indústria	7.196	26	0,36%	nd	nd
Construcció	5.590	53	0,96%	nd	nd
Serveis	17.360	28	0,16%	nd	nd
SOA	1.004	121	13,70%	nd	nd
TOTAL	31.438	236	0,76%	nd	nd

Font: Observatori Desenvolupament Local del Maresme a partir del Dpt. de Treball i Hermes (Diba)

Atur registrat per activitat econòmica (activitats amb més aturats)



Atur registrat per municipis

Municipis	abril 09	Variació mensual absoluta	variació mensual %	Variació anual absoluta	variació anual %	taxa d'atur
Alella	368	2	1,66%	140	61,40%	7,40%
Arenys de Mar	937	13	1,41%	316	50,89%	12,52%
Arenys de Munt	552	22	4,15%	201	57,26%	12,92%
Argentona	713	-12	-1,66%	247	53,00%	11,67%
Cabrera de Mar	190	-6	-3,06%	72	61,02%	8,20%
Cabrils	263	9	3,54%	107	68,59%	7,36%
Caldes d'Estrac	155	17	12,32%	63	68,48%	10,70%
Calella	1.443	-13	-0,89%	567	64,73%	14,37%
Canet de Mar	1.008	7	0,70%	380	60,51%	14,30%
Dosrius	355	5	1,43%	153	75,74%	12,79%
Malgrat de Mar	1.524	-67	-4,21%	581	61,61%	15,65%
Masnou (El)	1.307	-49	-3,61%	450	52,51%	11,10%
Mataró	11.298	226	2,04%	4.356	62,75%	17,36%
Montgat	641	27	4,40%	228	55,21%	11,25%
Òrrius	32	-1	-3,03%	9	39,13%	9,47%
Palafolls	749	-5	-0,66%	343	84,48%	15,97%
Pineda de Mar	2.518	-54	-2,10%	1.003	66,20%	18,00%
Premià de Dalt	562	7	1,26%	254	82,47%	10,66%
Premià de Mar	1.975	29	1,49%	743	60,31%	13,31%
Sant Andreu de Llavaneres	491	15	3,15%	207	72,89%	9,35%
Sant Cebrià de Vallalta	225	2	0,90%	83	58,45%	12,06%
Sant Iscle de Vallalta	81	2	2,53%	43	113,16%	12,54%
Sant Pol de Mar	210	-12	-5,41%	71	51,08%	7,92%
Sant Vicenç de Montalt	227	-8	-3,40%	64	39,26%	8,04%
Santa Susanna	194	0	0,00%	57	41,61%	11,63%
Teià	259	6	2,37%	93	56,02%	8,24%
Tiana	332	-1	-0,30%	131	65,17%	8,19%
Tordera	1.428	51	3,70%	587	69,80%	17,83%
Vilassar de Dalt	424	10	2,42%	128	43,24%	9,23%
Vilassar de Mar	977	10	1,03%	304	45,17%	9,82%
MARESME	31.438	236	0,76%	11.981	61,58%	13,90%

Font: Observatori de Desenvolupament Local del Maresme a partir del Dpt. de Treball i Hermes (Diba). Taxa d'atur calculada sobre la població activa estimada 2008, segons metodologia de la Xarxa d'Observatoris de Desenvolupament Local de la província de Barcelona