



REPORT D'ATUR

Observatori de Desenvolupament Local

Núm. 7 Setembre 2009

Agost amb augments generalitzats

El mes d'agost es tanca al Maresme amb augments de l'atur generalitzats, tant respecte el mes passat com l'agost d'un any abans. I tan se val si ens referim al gènere, l'edat, el sector i activitat econòmica com de les dades genèriques dels municipis (amb excepcions comptades).

La xifra de desocupats registrats se situa en els 32.229 i la taxa d'atur en el 14,25% de la població activa local estimada. La desocupació creix tant respecte el juliol (+4,52%) com de l'agost d'un any abans (+47,83%). Les dades són negatives si bé cal dir que els creixements són inferiors als experimentats pel conjunt de la província i, també, pel conjunt del territori català. Altra vegada l'increment de la desocupació ha incidit negativament amb independència del gènere de l'afectat, si bé, mentre els augments mensual són semblants entre homes i dones el creixement interanual ha estat molt fort en el cas de les dones (+62,38%) i moderat en el cas dels homes (+35,68%).

L'atur baixa de manera testimonial en el grup de persones de 16-19 anys (-0,29%) mentre que la resta

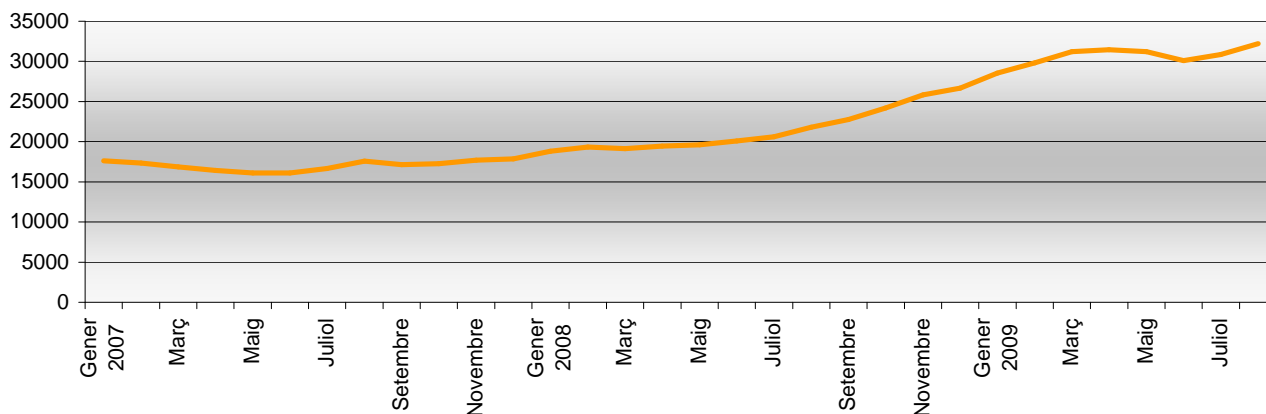
segueix sumant nous desocupats, tant si ho comparem amb el mes passat com amb un any abans.

Quant als grups professionals el més destacat és el creixement d'aturats "tècnics i científics" col·lectiu en què l'atur incrementa en 259 persones, un 20,60% respecte el juliol passat.

Novament, cap sector econòmic pot evitar augments en el nombre de persones aturades i el sector dels serveis és on més augmenta (+760). El desgloss per activitats econòmiques però, mostra que aquelles amb major creixement absolut són les indústries manufactureres (+291) i la construcció (+225).

Finalment, en l'àmbit municipal podem dir que l'augment de l'atur ha estat a l'ordre del dia; només Òrrius n'experimenta un descens. Com a resultat veiem que la forquilla de valors de la taxa d'atur ha anat augmentant progressivament i aquest mes ens movem entre el 8,56% d'Alella i el 18,08% de Mataró.

Evolució mensual de l'atur registrat al Maresme 07-09



Font: Observatori Desenvolupament Local del Maresme a partir del Dpt. de Treball i Hermes (Diba). Taxa d'atur calculada sobre la població activa estimada 2008, segons metodologia de la Xarxa d'Observatoris de Desenvolupament Local de la província de Barcelona

Atur registrat per sexe

Sexe	agost 09	variació mensual absoluta	variació mensual %	variació anual absoluta	variació anual %	taxa d'atur
Homes	16.127	731	4,75%	4.241	35,68%	12,74%
Dones	16.102	663	4,29%	6.186	62,38%	16,18%
MARESME	32.229	1.394	4,52%	10.427	47,83%	14,25%
PROVINCIA BARCELONA	396.592	17925	4,73%	134.461	51,30%	13,70%
CATALUNYA	519.129	23218	4,68%	177.047	51,76%	13,24%

Font: Observatori Desenvolupament Local del Maresme a partir del Dpt. de Treball i Hermes (Diba). Taxa d'atur calculada sobre la població activa estimada 2008, segons metodologia de la Xarxa d'Observatoris de Desenvolupament Local de la província de Barcelona

Atur registrat per grups d'edat

Grup d'edat	agost 09	variació mensual absoluta	variació mensual %	variació anual absoluta	variació anual %	taxa d'atur
16-19	688	-2	-0,29%	209	43,63%	13,46%
20-24	2.108	98	4,88%	657	45,28%	11,89%
25-29	3.655	217	6,31%	1.152	46,02%	12,72%
30-44	13.080	642	5,16%	4.681	55,73%	13,17%
>=45	12.698	439	3,58%	3.728	41,56%	16,86%
TOTAL	32.229	1.395	4,52%	10.427	47,83%	14,25%

Font: Observatori Desenvolupament Local del Maresme a partir del Dpt. de Treball i Hermes (Diba). Taxa d'atur calculada sobre la població activa estimada 2008, segons metodologia de la Xarxa d'Observatoris de Desenvolupament Local de la província de Barcelona

Atur registrat per ocupacions (grups professionals)

Grups professionals	agost 09	variació mensual absoluta	variació mensual %	variació anual absoluta	variació anual %
Directius	817	13	1,62%	300	58,03%
Tècnics i científics	1.516	259	20,60%	570	60,25%
Tècnics i professionals de suport	3.376	175	5,47%	1.149	51,59%
Empleats administratius	4.404	194	4,61%	1.223	38,45%
Treballadors dels serveis de restauració personals, protecció i comerç	4.935	204	4,31%	1.513	44,21%
Treballadors qualificats de l'agricultura i la pesca	338	-4	-1,17%	122	56,48%
Treballadors i artesans qualificats de la indústria, construcció i mineria	5.414	185	3,54%	2.008	58,95%
Operadors d'instal·lacions i maquinària, montadors	4.405	156	3,67%	1.218	38,22%
Treballadors no qualificats	7.021	212	3,11%	2.323	49,45%
Forces armades	3	0	0,00%	1	50,00%
TOTAL	32.229	1.394	4,52%	10.427	47,83%

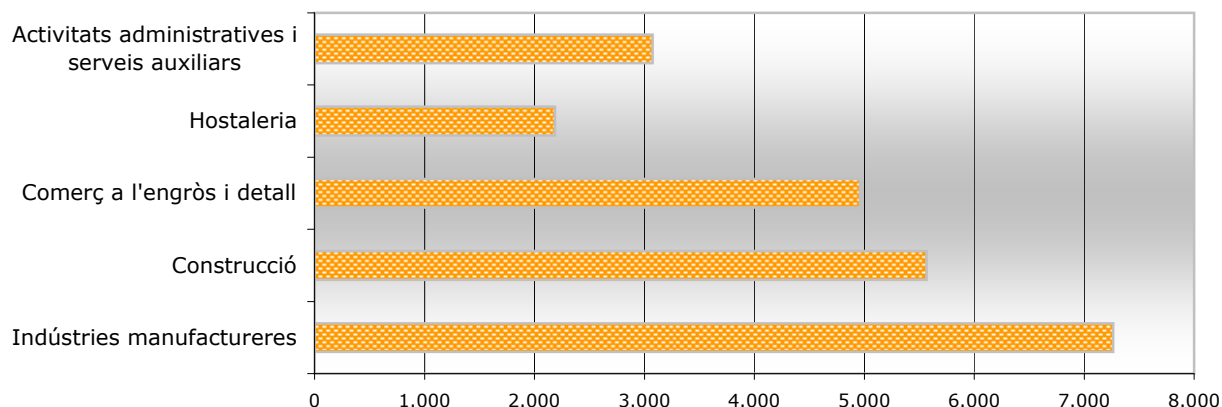
Font: Observatori Desenvolupament Local del Maresme a partir del Dpt. de Treball

Atur registrat per grans sectors

Sector	agost 09	variació mensual absoluta	variació mensual %	variació anual absoluta	variació anual %
Agricultura	287	11	3,99%	nd	nd
Indústria	7.486	293	4,07%	nd	nd
Construcció	5.566	225	4,21%	nd	nd
Serveis	17.465	760	4,55%	nd	nd
SOA	1.425	105	7,95%	nd	nd
TOTAL	32.229	1.394	4,52%	nd	nd

Font: Observatori Desenvolupament Local del Maresme a partir del Dpt. de Treball i Hermes (Diba)

Atur registrat per activitat econòmica (activitats amb més aturats)

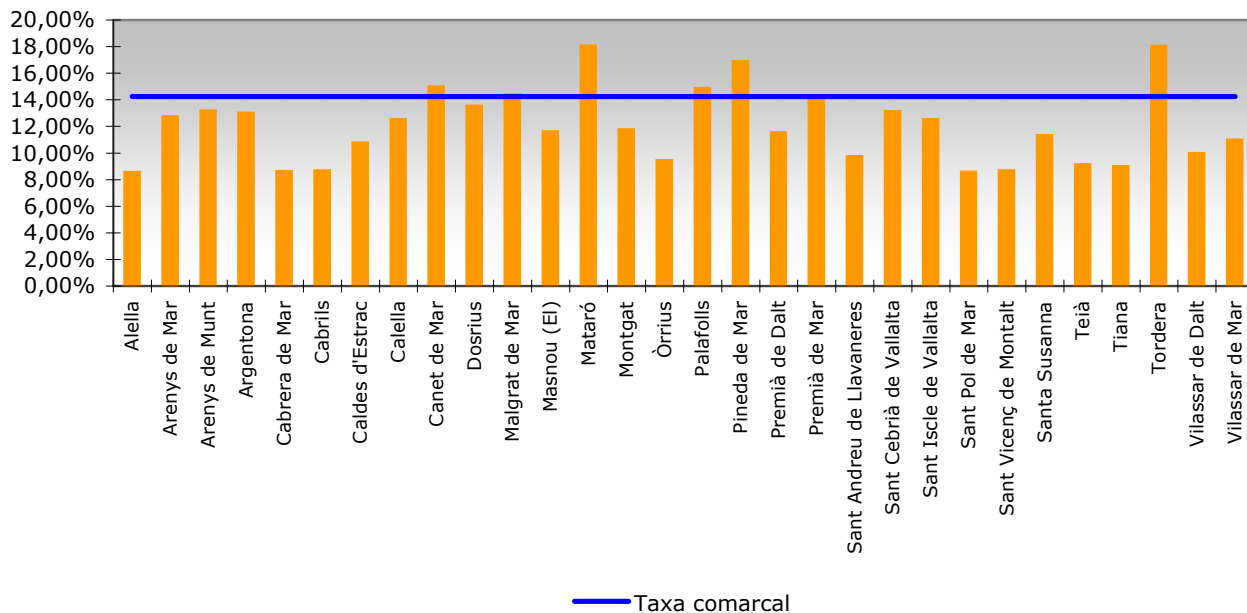


Atur registrat per municipis

Municipis	agost 09	Variació mensual absoluta	variació mensual %	Variació anual absoluta	variació anual %	taxa d'atur
Alella	426	25	6,23%	170	66,41%	8,56%
Arenys de Mar	955	49	5,41%	282	41,90%	12,76%
Arenys de Munt	564	34	6,42%	190	50,80%	13,20%
Argentona	796	50	6,70%	266	50,19%	13,03%
Cabrera de Mar	200	6	3,09%	44	28,21%	8,63%
Cabrils	311	10	3,32%	119	61,98%	8,70%
Caldes d'Estrac	156	15	10,64%	40	34,48%	10,77%
Calella	1.259	19	1,53%	433	52,42%	12,53%
Canet de Mar	1.056	54	5,39%	385	57,38%	14,99%
Dosrius	376	35	10,26%	138	57,98%	13,54%
Malgrat de Mar	1.404	59	4,39%	430	44,15%	14,42%
Masnou (El)	1.368	44	3,32%	413	43,25%	11,62%
Mataró	11.766	582	5,20%	3.863	48,88%	18,08%
Montgat	671	27	4,19%	173	34,74%	11,78%
Òrrius	32	-2	-5,88%	10	45,45%	9,47%
Palafolls	698	30	4,49%	232	49,79%	14,88%
Pineda de Mar	2.362	46	1,99%	734	45,09%	16,88%
Premià de Dalt	609	42	7,41%	257	73,01%	11,55%
Premià de Mar	2.069	44	2,17%	679	48,85%	13,95%
Sant Andreu de Llavaneres	512	9	1,79%	160	45,45%	9,74%
Sant Cebrià de Vallalta	245	13	5,60%	97	65,54%	13,14%
Sant Iscle de Vallalta	81	7	9,46%	35	76,09%	12,54%
Sant Pol de Mar	228	21	10,14%	59	34,91%	8,60%
Sant Vicenç de Montalt	245	10	4,26%	73	42,44%	8,68%
Santa Susanna	189	3	1,61%	50	35,97%	11,33%
Teià	287	20	7,49%	106	58,56%	9,13%
Tiana	365	20	5,80%	109	42,58%	9,01%
Tordera	1.446	46	3,29%	434	42,89%	18,06%
Vilassar de Dalt	459	17	3,85%	131	39,94%	9,99%
Vilassar de Mar	1.094	59	5,70%	315	40,44%	11,00%
MARESME	32.229	1.394	4,52%	10.427	47,83%	14,25%

Font: Observatori Desenvolupament Local del Maresme a partir del Dpt. de Treball i Hermes (Diba). Taxa d'atur calculada sobre la població activa estimada 2008, segons metodologia de la Xarxa d'Observatoris de Desenvolupament Local de la província de Barcelona

Taxa d'atur per municipis i mitjana comarcal



Font: Observatori Desenvolupament Local del Maresme