



# REPORT D'ATUR

Observatori de Desenvolupament Local

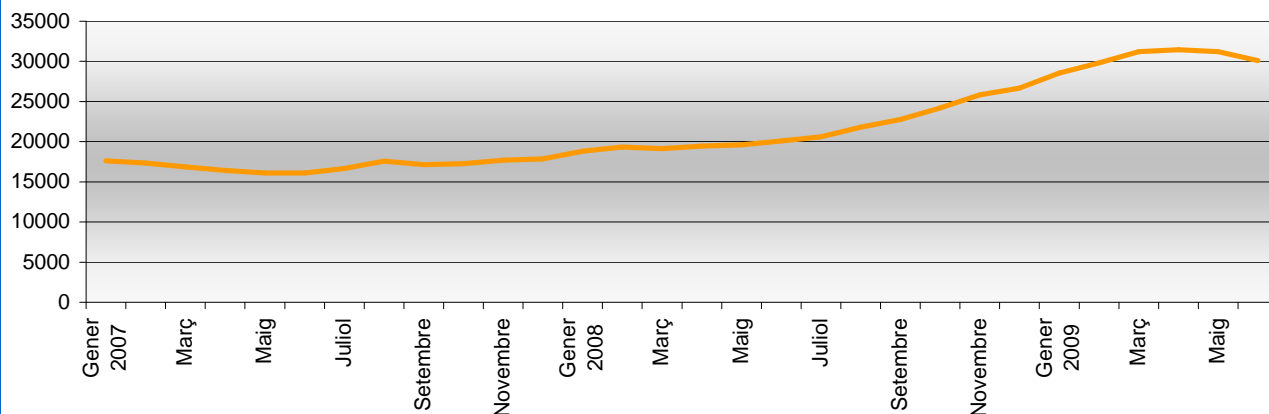
Núm. 5 Juliol 2009

## Evolució favorable al juny

El Maresme tanca el juny amb un descens de l'atur del 3,59% respecte el maig passat la qual cosa situa la taxa d'atur comarcal en el 13,3% de la població activa local estimada. La comarca registra un descens relatiu superior a l'experimentat per la província (-2,68%) i el conjunt del territori català (-3,33%). Malgrat aquesta bona dada no hem d'oblidar que el nombre d'aturats se situa molt per sobre dels registrats un any abans; 10.020 persones més en situació de desocupació respecte el juny 08. La taxa d'atur comarcal segueix estant per sobre de les de la província i Catalunya. Per gèneres, el descens absolut i relatiu és major pels homes si bé, la comparativa interanual mostra com la crisi ha afectat amb més intensitat aquest grup. La disminució mensual de l'atur es reflecteix en tots els grups d'edat; el descens absolut més important és pel grup que aplega les persones d'entre 30 i 44 anys (-469) i el relatiu pels joves d'entre 20 i 24 anys (-12,19%). Respecte un any abans tots els grups presenten estocs majors de persones aturades. Segons els grups professionals

aquells amb majors descensos absoluts són els treballadors no qualificats (-275) i els dels serveis de restauració, personals, de protecció i comerç (-228). Les dades relatives indiquen descensos més intensos en els treballadors dels serveis de restauració, personals, de protecció i comerç (-4,62%) i en els empleats administratius (-4,51%). Interanualment, tots els grups professionals incrementen el nombre d'aturats. Com era d'esperar, el sector serveis ha estat on més ha disminuït l'atur (-796; 4,66%), en concret, en les activitats administratives i auxiliars (-248; -7,91%), en el comerç a l'engròs i al detall (-245; -4,88%) i en l'hostaleria (-150; -6,40%). Per municipis i en relació al mes passat, l'atur ha baixat en 22 localitats de la comarca, en 7 ha augmentat i en una s'ha mantingut igual. Interanualment però, l'estoc de persones aturades és més elevat. La darrera taula il·lustra quina és la posició de cada municipi quant a taxa d'atur en comparació amb la comarcal; sis municipis presenten taxes superiors.

### Evolució mensual de l'atur registrat al Maresme 07-09



Font: Observatori Desenvolupament Local del Maresme a partir del Dpt. de Treball i Hermes (Diba). Taxa d'atur calculada sobre la població activa estimada 2008, segons metodologia de la Xarxa d'Observatoris de Desenvolupament Local de la província de Barcelona

### Atur registrat per sexe

Sexe	juny 09	variació mensual absoluta	variació mensual %	variació anual absoluta	variació anual %	taxa d'atur
Homes	15.184	-656	-4,14%	6.174	68,52%	11,99%
Dones	14.909	-463	-3,01%	3.846	34,76%	14,97%
<b>MARESME</b>	<b>30.093</b>	<b>-1.119</b>	<b>-3,59%</b>	<b>10.020</b>	<b>49,92%</b>	<b>13,30%</b>
<b>PROVINCIA BARCELONA</b>	<b>371.206</b>	<b>-10209</b>	<b>-2,68%</b>	<b>132487</b>	<b>55,50%</b>	<b>12,82%</b>
<b>CATALUNYA</b>	<b>488.247</b>	<b>-16794</b>	<b>-3,33%</b>	<b>176825</b>	<b>56,78%</b>	<b>12,45%</b>

Font: Observatori Desenvolupament Local del Maresme a partir del Dpt. de Treball i Hermes (Diba). Taxa d'atur calculada sobre la població activa estimada 2008, segons metodologia de la Xarxa d'Observatoris de Desenvolupament Local de la província de Barcelona

## Atur registrat per grups d'edat

Grup d'edat	juny 09	variació mensual absoluta	variació mensual %	variació anual absoluta	variació anual %	taxa d'atur
16-19	658	-56	-7,84%	99	17,71%	12,87%
20-24	1.996	-277	-12,19%	647	47,96%	11,09%
25-29	3.394	-276	-7,52%	1.197	54,48%	11,81%
30-44	12.064	-469	-3,74%	4.485	59,18%	12,14%
>=45	11.981	-41	-0,34%	3.592	42,82%	15,91%
<b>TOTAL</b>	<b>30.093</b>	<b>-1.119</b>	<b>-3,59%</b>	<b>10.020</b>	<b>49,92%</b>	<b>13,30%</b>

Font: Observatori Desenvolupament Local del Maresme a partir del Dpt. de Treball i Hermes (Diba). Taxa d'atur calculada sobre la població activa estimada 2008, segons metodologia de la Xarxa d'Observatoris de Desenvolupament Local de la província de Barcelona

## Atur registrat per ocupacions (grups professionals)

Grups professionals	juny 09	variació mensual absoluta	variació mensual %	variació anual absoluta	variació anual %
Directius	732	-12	-1,61%	263	56,08%
Tècnics i científics	1.085	-8	-0,73%	403	59,09%
Tècnics i professionals de suport	2.975	-62	-2,04%	1.028	52,80%
Empleats administratius	4.087	-193	-4,51%	1.212	42,16%
Treballadors dels serveis de restauració personals, protecció i comerç	4.705	-228	-4,62%	1.341	39,86%
Treballadors qualificats de l'agricultura i la pesca	341	-16	-4,48%	108	46,35%
Treballadors i artesans qualificats de la indústria, construcció i mineria	5.122	-172	-3,25%	2.136	71,53%
Operadors d'instal·lacions i maquinària, montadors	4.228	-153	-3,49%	1.259	42,40%
Treballadors no qualificats	6.815	-275	-3,88%	2.271	49,98%
Forces armades	3	0	0,00%	-1	-25,00%
<b>TOTAL</b>	<b>30.093</b>	<b>-1.119</b>	<b>-3,59%</b>	<b>10.020</b>	<b>49,92%</b>

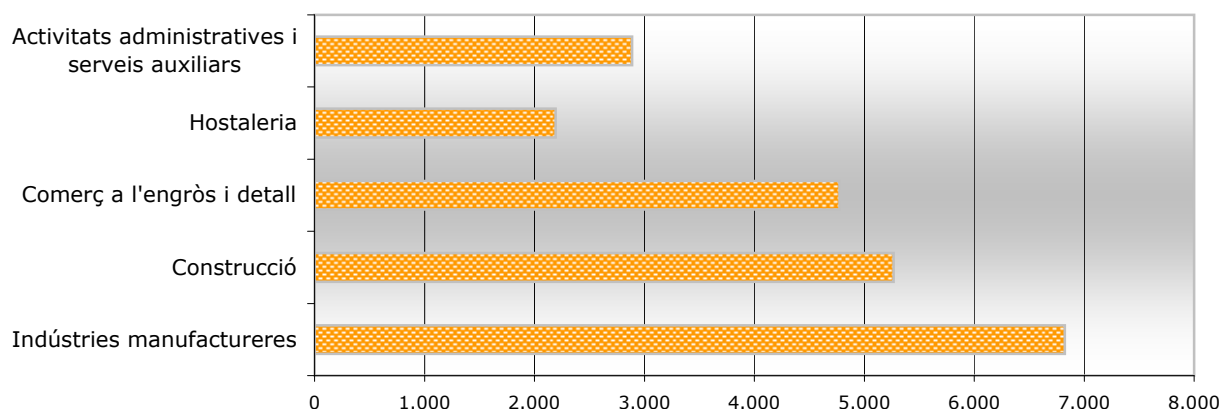
Font: Observatori Desenvolupament Local del Maresme a partir del Dpt. de Treball

## Atur registrat per grans sectors

Sector	juny 09	variació mensual absoluta	variació mensual %	variació anual absoluta	variació anual %
Agricultura	265	1	0,38%	nd	nd
Indústria	7.060	-153	-2,12%	nd	nd
Construcció	5.266	-246	-4,46%	nd	nd
Serveis	16.297	-796	-4,66%	nd	nd
SOA	1.205	75	6,64%	nd	nd
<b>TOTAL</b>	<b>30.093</b>	<b>-1.119</b>	<b>-3,59%</b>	<b>nd</b>	<b>nd</b>

Font: Observatori Desenvolupament Local del Maresme a partir del Dpt. de Treball i Hermes (Diba)

## Atur registrat per activitat econòmica (activitats amb més aturats)



## Atur registrat per municipis

Municipis	juny 09	Variació mensual absoluta	variació mensual %	Variació anual absoluta	variació anual %	taxa d'atur
Alella	359	2	-2,97%	130	56,77%	7,22%
Arenys de Mar	868	-91	-9,49%	244	39,10%	11,59%
Arenys de Munt	513	-20	-3,75%	158	44,51%	12,01%
Argentona	696	-1	-0,14%	222	46,84%	11,39%
Cabrera de Mar	185	-5	-2,63%	61	49,19%	7,98%
Cabrils	280	6	2,19%	113	67,66%	7,83%
Caldes d'Estrac	136	-13	-8,72%	43	46,24%	9,39%
Calella	1.291	-108	-7,72%	450	53,51%	12,85%
Canet de Mar	981	-48	-4,66%	346	54,49%	13,92%
Dosrius	326	-1	-0,31%	106	48,18%	11,74%
Malgrat de Mar	1.381	-64	-4,43%	475	52,43%	14,18%
Masnou (El)	1.273	-30	-2,30%	372	41,29%	10,81%
Mataró	10.923	-323	-2,87%	3.663	50,45%	16,78%
Montgat	616	-16	-2,53%	177	40,32%	10,81%
Òrrius	32	1	3,23%	12	60,00%	9,47%
Palafolls	660	-62	-8,59%	233	54,57%	14,07%
Pineda de Mar	2.373	-152	-6,02%	846	55,40%	16,96%
Premià de Dalt	547	-16	-2,84%	240	78,18%	10,37%
Premià de Mar	1.953	-43	-2,15%	691	54,75%	13,17%
Sant Andreu de Llavaneres	470	-5	-1,05%	146	45,06%	8,95%
Sant Cebrià de Vallalta	216	4	1,89%	76	54,29%	11,58%
Sant Iscle de Vallalta	82	0	0,00%	39	90,70%	12,69%
Sant Pol de Mar	216	2	0,93%	55	34,16%	8,15%
Sant Vicenç de Montalt	231	2	0,87%	61	35,88%	8,19%
Santa Susanna	170	-21	-10,99%	28	19,72%	10,19%
Teià	265	4	1,53%	90	51,43%	8,43%
Tiana	331	-15	-4,34%	123	59,13%	8,17%
Tordera	1.354	-67	-4,71%	448	49,45%	16,91%
Vilassar de Dalt	398	-34	-7,87%	97	32,23%	8,66%
Vilassar de Mar	967	8	0,83%	275	39,74%	9,72%
<b>MARESME</b>	<b>30.093</b>	<b>-1.119</b>	<b>-3,59%</b>	<b>10.020</b>	<b>49,92%</b>	<b>13,31%</b>

Font: Observatori Desenvolupament Local del Maresme a partir del Dpt. de Treball i Hermes (Diba). Taxa d'atur calculada sobre la població activa estimada 2008, segons metodologia de la Xarxa d'Observatoris de Desenvolupament Local de la província de Barcelona

Taxa d'atur per municipis i mitjana comarcal

