

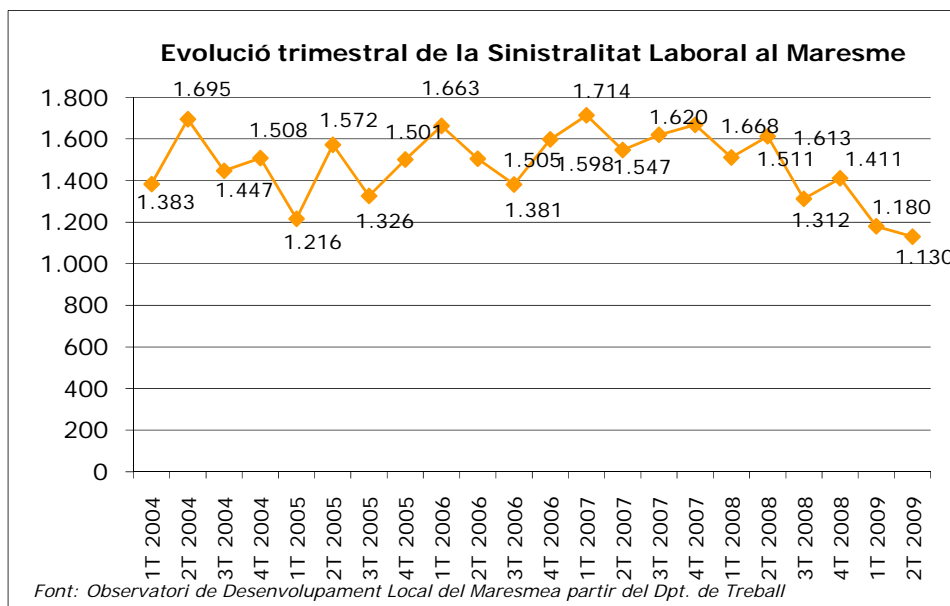
Sinistralitat laboral al Maresme – Primer i Segon trimestre del 2009.

L'any 2009 és, de moment, positiu al Maresme quant a l'accidentalitat laboral.

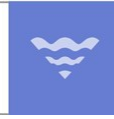
El primer trimestre de l'any van produir-se un total de 1.180 accidents laborals amb resultat de baixa, cosa que suposava un descens de l'accidentalitat respecte el darrer trimestre del 2008 (-16,37%). Així mateix, al llarg del segon trimestre d'enguany, el nombre de sinistres torna a disminuir i se'n comuniquen un total de 1.130, la xifra més reduïda de la sèrie de què disposem, un 4,23% menys que el primer trimestre de l'any.

La comparativa amb l'any anterior indica, també, disminucions en la sinistralitat laboral; el primer trimestre de 2009 cau un 21,90% respecte el primer trimestre de 2008 i en el cas del segon trimestre el descens interanual registrat és del 29,94%, disminucions importants doncs.

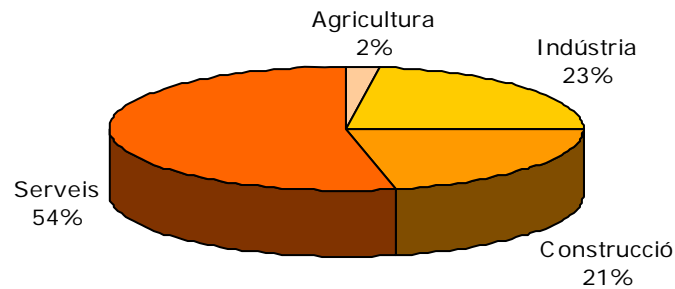
Els factors que intervenen, a favor o en contra, en els accidents laborals poden ser molts i variats i dels quals, a més a més, no en tenim informació. Davant d'això doncs, l'explicació que trobem del perquè augmenta o disminueix la contractació va relacionada directament amb l'ocupació i l'activitat; com menys ocupació i activitat menys persones potencials a patir accidents i, possiblement, menys sinistres.



Pel que fa la distribució dels sinistres per grans sectors d'activitat veiem que ha estat semblant en els dos primers trimestres de l'any; els ocorreguts en els serveis suposen el 54% del total del primer trimestre i el 56% en el segon; un 23% i 22%, respectivament, s'han registrat en la indústria, un 21% i 20% en la construcció i els que han succeït en el sector primari suposen el 2% en tots dos períodes.

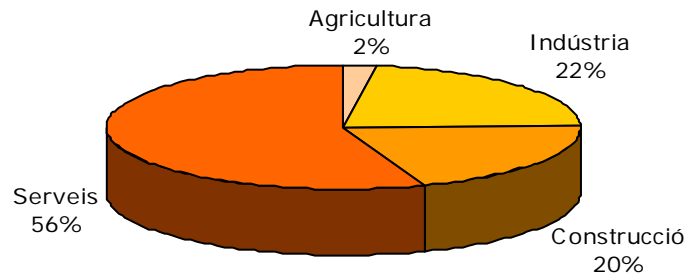


Sinistres per sectors d'activitat, 1r T 2009



Font : elaboració Observatori Desenvolupament Local del Maresme

Sinistres per sectors d'activitat, 2n T 2009



Font: elaboració Observatori Desenvolupament Local del Maresme

Quant al grau de la gravetat dels sinistres ocorreguts, majoritàriament han estat accidents laborals lleus (99,29%; 1.122 el segon trimestre) i un petit percentatge han estat greus (0,71%; 8).

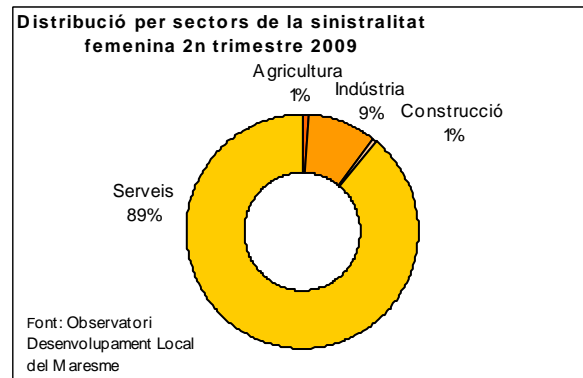
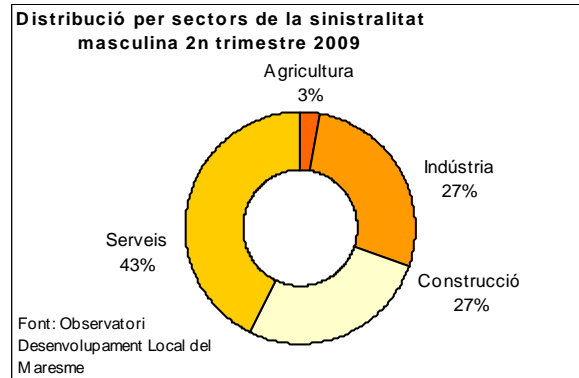
Segons el sexe, entre el 71% i 72% dels accidents comunicats aquest dos trimestres els han patit homes enfront del 27%-28% que representen els de les dones. Per tant, és evident que els homes s'acidenten molt més que les dones, com també ho és però, que els llocs de feina amb un major grau de risc laboral acostumen a estar ocupats per homes.

Els gràfics següents mostren la distribució sectorial de la sinistralitat laboral per gèneres. Com es pot veure, i com és habitual, en el cas dels homes la distribució sectorial és àmplia entre sectors (43% en els serveis, 27% en la construcció, també un 27% en la indústria i un 3% en l'agricultura segons les dades del segon trimestre d'enguany) mentre que, en el cas de les dones, el gruix d'accidents es concentren en un sol sector, el dels serveis, sector en qual es produeixen el 89% dels accidents soferts per dones. La resta es





distribueixen de la manera següent: un 9% es registren en la indústria, i un 1% en l'agricultura i la construcció, respectivament.



Així doncs, tot plegat indica una tendència a la baixa de la sinistralitat laboral a la comarca, tant respecte els trimestres anteriors com un any abans, si bé segueix molt concentrada en l'heterogeni i ampli sector dels serveis (55,61%), quant grans sectors econòmics, i quant al gènere el col·lectiu masculí és el que més en pateix (72,03%).

16 de setembre del 2009.



ANNEX

DADES ESTADÍSTIQUES DE LA SINISTRALITAT LABORAL AL MARESME. 2n TRIMESTRE 2009

Accidents amb baixa segons sector econòmic. Abril 2009

Abril 2009				
Sectors d'activitat econòmica	Lleus	Greus	Mortals	Total accidents amb baixa
Agricultura	7	0	0	7
Indústria	67	1	0	68
Construcció	63	1	0	64
Serveis	188	0	0	188
Acumulat quatre sectors	325	2	0	327

Font: elaboració pròpia de l'ODLM a partir del Departament de Treball

Accidents amb baixa segons sector econòmic. Maig 2009

Maig 2009				
Sectors d'activitat econòmica	Lleus	Greus	Mortals	Total accidents amb baixa
Agricultura	11	2	0	13
Indústria	96	0	0	96
Construcció	82	1	0	83
Serveis	215	3	0	218
Acumulat quatre sectors	404	6	0	410

Font: elaboració pròpia de l'ODLM a partir del Departament de Treball

Accidents amb baixa segons sector econòmic. Juny 2009

Juny 2009				
Sectors d'activitat econòmica	Lleus	Greus	Mortals	Total accidents amb baixa
Agricultura	6	0	0	6
Indústria	89	0	0	89
Construcció	75	0	0	75
Serveis	223	0	0	223
Acumulat quatre sectors	393	0	0	393

Font: elaboració pròpia de l'ODLM a partir del Departament de Treball



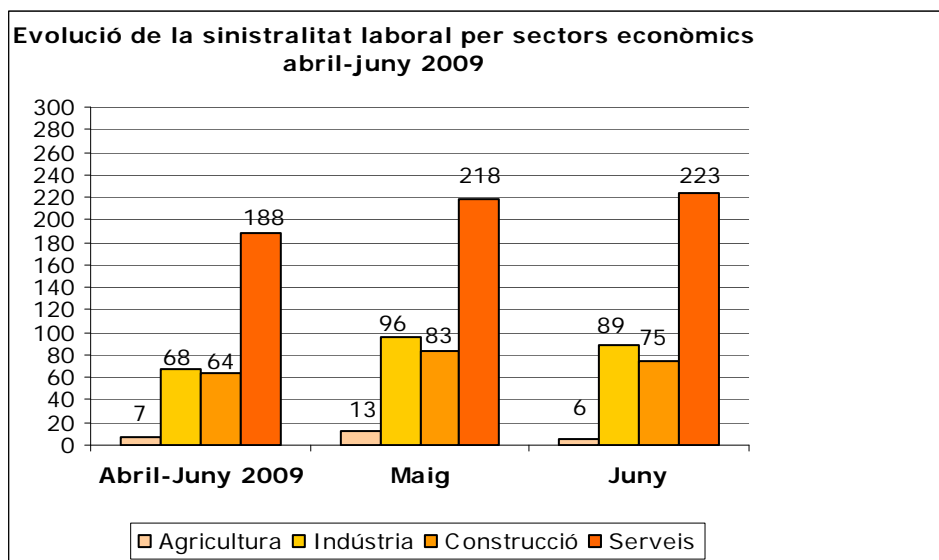


Total d'accidents laborals amb baixa per sectors econòmics.

Abril-Juny 2009

Període	Agricultura	Indústria	Construcció	Serveis	Total
Abril	7	68	64	188	327
Maig	13	96	83	218	410
Juny	6	89	75	223	409
Total trimestral	27	253	222	629	1.131

Font: elaboració pròpia de l'ODLM a partir del Departament de Treball



Elaboració pròpia de l'Observatori del Desenvolupament Local del Maresme





Accident amb baixa segons sector econòmic, grau de gravetat i tipus de contracte

Abril 2009

Sector d'activitat	Grau de gravetat	Tipus de contracte			Total
		Eventual	Fix	Sense especificar	
Agricultura	Lleu	1	5	1	7
	Greu	0	0	0	0
	Mortal	0	0	0	0
Indústria	Lleu	15	52	0	67
	Greu	0	1	0	1
	Mortal	0	0	0	0
Construcció	Lleu	25	36	2	63
	Greu	1	0	0	1
	Mortal	0	0	0	0
Serveis	Lleu	39	147	2	188
	Greu	0	0	0	0
	Mortal	0	0	0	0
Acumulat quatre sectors	Lleu	80	240	5	325
	Greu	1	1	0	2
	Mortal	0	0	0	0

Font: elaboració pròpia de l'ODLM a partir del Departament de Treball

Accident amb baixa segons sector econòmic, grau de gravetat i tipus de contracte

Maig 2009

Sector d'activitat	Grau de gravetat	Tipus de contracte			Total
		Eventual	Fix	Sense especificar	
Agricultura	Lleu	2	8	1	11
	Greu	0	0	0	0
	Mortal	0	0	0	0
Indústria	Lleu	9	87	0	96
	Greu	0	0	0	0
	Mortal	0	0	0	0
Construcció	Lleu	34	46	2	82
	Greu	1	0	0	1
	Mortal	0	0	0	0
Serveis	Lleu	53	162	0	188
	Greu	2	1	0	0
	Mortal	0	0	0	0
Acumulat quatre sectors	Lleu	98	303	3	404
	Greu	3	1	0	4
	Mortal	0	0	0	0

Font: elaboració pròpia de l'ODLM a partir del Departament de Treball



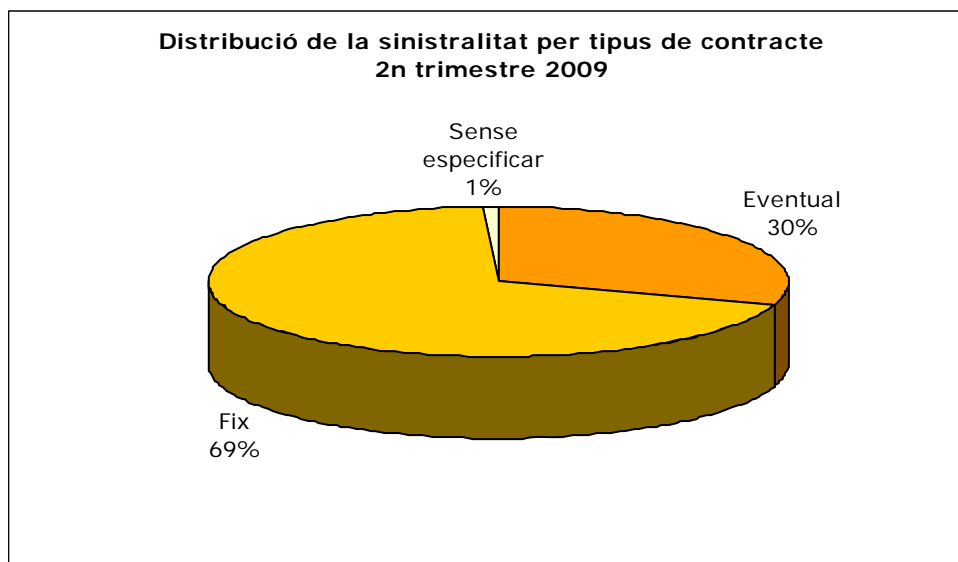


Accident amb baixa segons sector econòmic, grau de gravetat i tipus de contracte

Juny 2009

Sector d'activitat	Grau de gravetat	Tipus de contracte			Total
		Eventual	Fix	Sense especificar	
Agricultura	Lleu	3	3	0	6
	Greu	0	0	0	0
	Mortal	0	0	0	0
Indústria	Lleu	10	79	0	89
	Greu	0	0	0	0
	Mortal	0	0	0	0
Construcció	Lleu	37	35	3	75
	Greu	0	0	0	0
	Mortal	0	0	0	0
Serveis	Lleu	44	179	0	223
	Greu	0	0	0	0
	Mortal	0	0	0	0
Acumulat quatre sectors	Lleu	94	296	3	393
	Greu	0	0	0	0
	Mortal	0	0	0	0

Font: elaboració pròpia de l'ODLM a partir del Departament de Treball

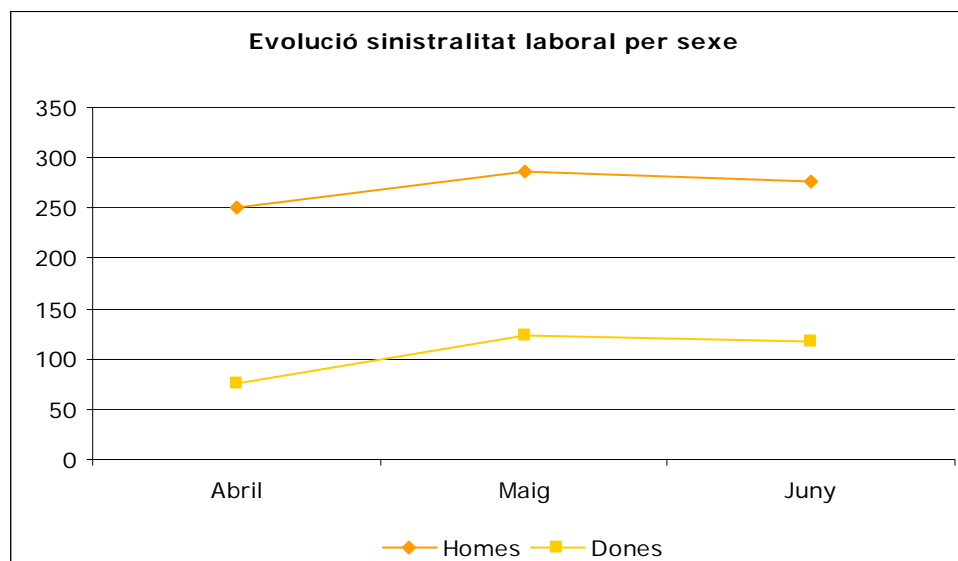




Evolució de la sinistralitat per sexe, abril-juny 2009

Període	Homes	Dones	TOTAL
Abril	251	76	327
Maig	287	123	410
Juny	276	117	393
Total trimestral	814	316	1.130

Font: elaboració pròpia de l'ODLM a partir del Departament de Treball



Sinistralitat per sector econòmic i sexe, 2n trimestre 2009

Sectors	Homes	Dones	TOTAL
Agricultura	23	3	26
Indústria	223	30	253
Construcció	220	2	222
Serveis	348	281	629
Total trimestral	814	316	1.130

Font: elaboració pròpia de l'ODLM a partir del Departament de Treball

Notes metodològiques:

*Sinistralitat Laboral: s'entén per accidents de treball qualsevol succés concret que produeix una lesió corporal física o psíquica que el treballador pateix amb ocasió o com a conseqüència del treball desenvolupat. S'inclouen els accidents dels treballadors que cotitzen per aquesta contingència.

