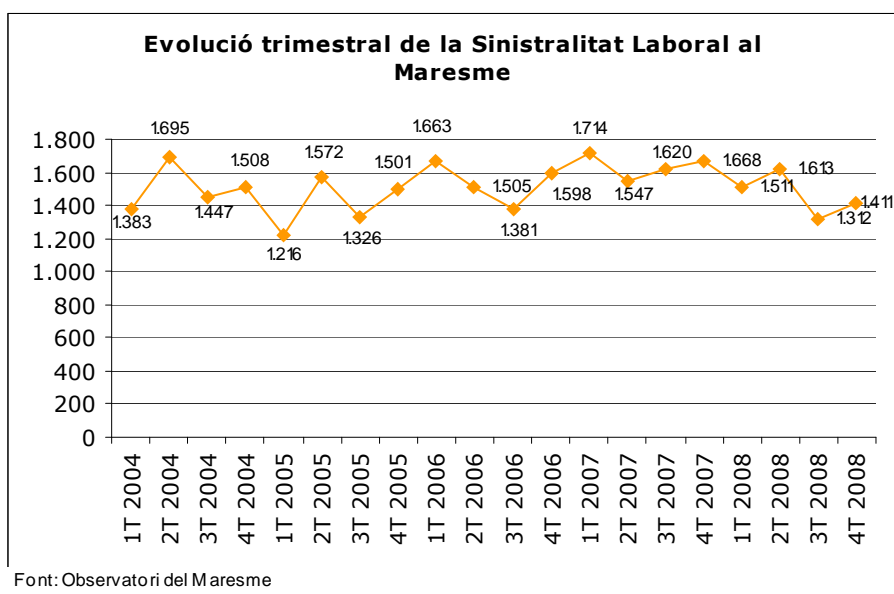




Sinistralitat laboral al Maresme – Quart trimestre del 2008.

Repunta la **sinistralitat laboral** a la comarca durant el darrer trimestre de l'any. Aquest quart trimestre de l'any 2008 el nombre de sinistres a la feina ha estat de 1.411. Aquesta xifra suposa un creixement relatiu del 7,54% que respon a 99 comunicats d'accident laboral més que el tercer trimestre de l'any. La comparativa amb l'any anterior indica un descens important en el nombre de sinistres; la reducció és del 15,40% en haver-se registrat 257 accidents laborals menys.

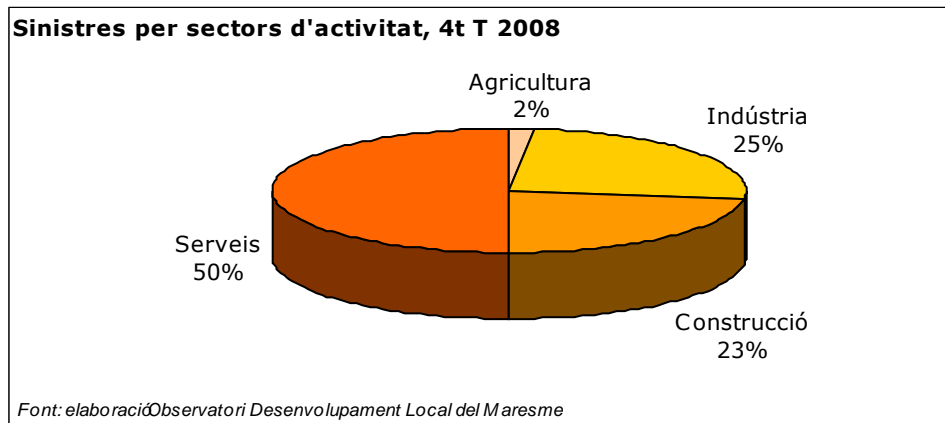
Sempre és complicat trobar els factors que provoquen una alça o una davallada en la sinistralitat laboral. Malgrat això, i considerant que l'activitat laboral ha baixat a marxes forçades respecte un any abans, si agafem com a indicador l'atur registrat i el nombre d'afiliacions, no hauria d'estranyar que la sinistralitat laboral hagi disminuït respecte el quart trimestre del 2007. Ara bé, la premissa no es compleix en les variacions inter trimestrals, com veiem.



Les dades mes a mes, mostren com el trimestre va començar amb un increment important dels accidents amb baixa laboral a l'octubre (550) que han anat disminuint al llarg del trimestre (456 al novembre i 405 al desembre).

Pel que fa la distribució dels sinistres per grans sectors d'activitat veiem que els ocorreguts en els serveis suposen el 50,1% del total, un 25,44% s'han registrat en la indústria, un 22,67% en la construcció i els que han succeït en el sector primari suposen

l'1,77%. Així, la distribució dels accidents laborals amb resultat de baixa laboral difereix sensiblement del trimestre anterior; es redueix el percentatge d'accidents en els serveis, en la construcció i en l'agricultura i creix en la indústria.



L'evolució de sinistres per sectors en comparació amb el trimestre anterior ha estat la següent; els accidents en l'agricultura disminueixen un 32,43%, mentre que en la indústria i els serveis augmenten un 40,23% i un 1,14%, respectivament, i en la construcció s'han mantingut amb el mateix nombre.

L'evolució interanual mostra descensos en la construcció (-36,63%), la indústria (-16,7%) i en l'agricultura (-16,66%) i lleu increment dels accidents laborals en el sector dels serveis (+0,71%).

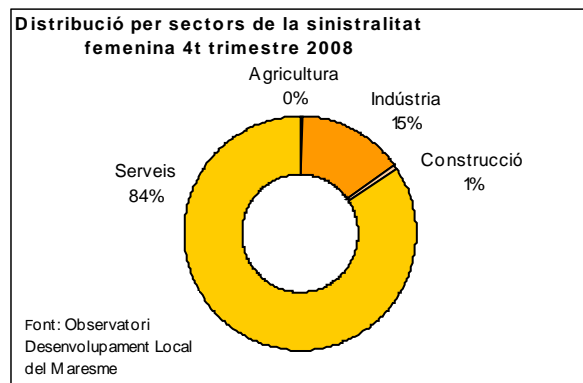
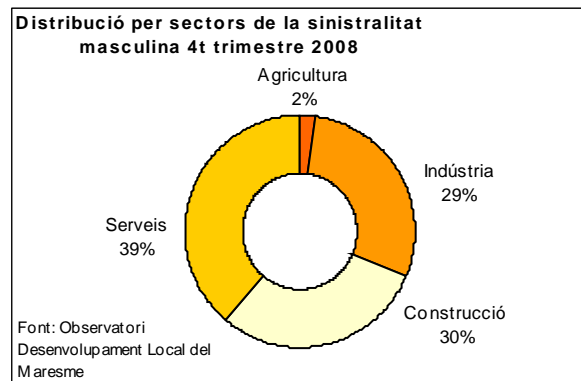
Quant al grau de la gravetat dels sinistres ocorreguts, majoritàriament han estat accidents laborals lleus (98,93%; 1.396), un petit percentatge han estat greus (0,92%; 13) i, malauradament, s'han de lamentar dos accidents mortals (0,14%).

Segons el sexe, els homes han patit 1.059 accidents amb resultat de baixa laboral i les dones 352, la qual cosa suposa que el 75,05% dels accidents comunicats els han patit homes enfront del 24,95% que representen els de les dones. Per tant, és evident que els homes s'accidenten molt més que les dones.

Els gràfics següents mostren la distribució sectorial de la sinistralitat laboral per gèneres. Com es pot veure, i com és habitual, en el cas dels homes la distribució sectorial és àmplia entre sectors (38,81% en els serveis, 29,93% en la construcció, 28,98% en la indústria i un 2,26% en l'agricultura) mentre que, en el cas de les dones, el gruix



d'accidents es concentren en un sol sector, el dels serveis (84,09% en els serveis, 14,77% en la indústria, 0,85% en la construcció i un 0,28% en l'agricultura).



En comparació amb el trimestre passat, la sinistralitat entre els homes ha augmentat un 14,23% i entre les dones ha disminuït un 8,57%. En canvi, en comparació amb l'any anterior els accidents laborals entre els homes es redueixen un 20,91% i entre les dones creixen un 6,99%. Per tant, l'evolució de la sinistralitat femenina ha seguit la tendència oposada al comportament de la sinistralitat general i masculina.

Així doncs, tot plegat indica un repunt de la sinistralitat laboral a la comarca respecte el tercer trimestre de l'any, s'han registrat dos accidents mortals en la construcció i la major intensitat del creixement ha estat pel col·lectiu masculí (+14,23%), en el cas dels gèneres, i en la indústria en el cas dels sectors (+40,23%). Interanualment, en canvi, la sinistralitat ha disminuït, especialment en el col·lectiu masculí (-20,91%) i en la construcció (-36,63%).

9 de febrer del 2009.





ANNEX

DADES ESTADÍSTIQUES DE LA SINISTRALITAT LABORAL AL MARESME. 4T TRIMESTRE 2008

Accidents amb baixa segons sector econòmic. Octubre 2008

Octubre 2008				
Sectors d'activitat econòmica	Lleus	Greus	Mortals	Total accidents amb baixa
Agricultura	9	0	0	9
Indústria	149	2	0	151
Construcció	122	2	0	124
Serveis	265	1	0	266
Acumulat quatre sectors	545	5	0	550

Font: elaboració pròpia de l'ODLM a partir del Departament de Treball

Accidents amb baixa segons sector econòmic. Novembre 2008

Novembre 2008				
Sectors d'activitat econòmica	Lleus	Greus	Mortals	Total accidents amb baixa
Agricultura	8	1	0	9
Indústria	111	1	0	112
Construcció	106	2	2	110
Serveis	225	0	0	225
Acumulat quatre sectors	450	4	2	456

Font: elaboració pròpia de l'ODLM a partir del Departament de Treball

Accidents amb baixa segons sector econòmic. Desembre 2008

Desembre 2008				
Sectors d'activitat econòmica	Lleus	Greus	Mortals	Total accidents amb baixa
Agricultura	6	1	0	7
Indústria	94	2	0	96
Construcció	85	1	0	86
Serveis	216	0	0	216
Acumulat quatre sectors	401	4	0	405

Font: elaboració pròpia de l'ODLM a partir del Departament de Treball



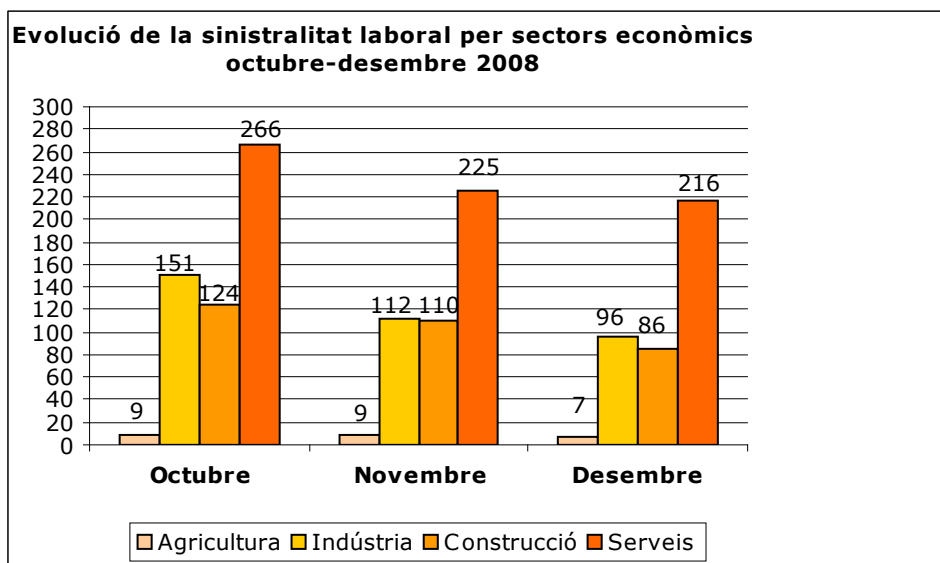


Total d'accidents laborals amb baixa per sectors econòmics.

Octubre-Desembre 2008

Període	Agricultura	Indústria	Construcció	Serveis	Total
Octubre	9	151	124	266	550
Novembre	9	112	110	225	456
Desembre	7	96	86	216	409
Total trimestral	25	359	320	707	1.411

Font: elaboració pròpia de l'ODLM a partir del Departament de Treball



Elaboració pròpia de l'Observatori del Desenvolupament Local del Maresme



Accident amb baixa segons sector econòmic, grau de gravetat i tipus de contracte Octubre 2008

Sector d'activitat	Grau de gravetat	Tipus de contracte			
		Eventual	Fix	Sense especificar	Total
Agricultura	<i>Lleu</i>	0	9	0	9
	<i>Greu</i>	0	0	0	0
	<i>Mortal</i>	0	0	0	0
Indústria	<i>Lleu</i>	24	124	1	149
	<i>Greu</i>	0	2	0	2
	<i>Mortal</i>	0	0	0	0
Construcció	<i>Lleu</i>	62	57	3	122
	<i>Greu</i>	2	0	0	2
	<i>Mortal</i>	0	0	0	0
Serveis	<i>Lleu</i>	84	181	0	265
	<i>Greu</i>	0	1	0	1
	<i>Mortal</i>	0	0	0	0
Acumulat quatre sectors	<i>Lleu</i>	170	371	4	545
	<i>Greu</i>	2	3	0	5
	<i>Mortal</i>	0	0	0	0

Font: elaboració pròpia de l'ODLM a partir del Departament de Treball

Accident amb baixa segons sector econòmic, grau de gravetat i tipus de contracte Novembre 2008

Sector d'activitat	Grau de gravetat	Tipus de contracte			
		Eventual	Fix	Sense especificar	Total
Agricultura	<i>Lleu</i>	2	5	1	8
	<i>Greu</i>	0	0	1	1
	<i>Mortal</i>	0	0	0	0
Indústria	<i>Lleu</i>	27	84	0	111
	<i>Greu</i>	0	1	0	1
	<i>Mortal</i>	0	0	0	0
Construcció	<i>Lleu</i>	50	55	1	106
	<i>Greu</i>	2	0	0	2
	<i>Mortal</i>	2	0	0	2
Serveis	<i>Lleu</i>	57	166	2	188
	<i>Greu</i>	0	0	0	0
	<i>Mortal</i>	0	0	0	0
Acumulat quatre sectors	<i>Lleu</i>	136	310	4	450
	<i>Greu</i>	2	1	1	4
	<i>Mortal</i>	2	0	0	2

Font: elaboració pròpia de l'ODLM a partir del Departament de Treball

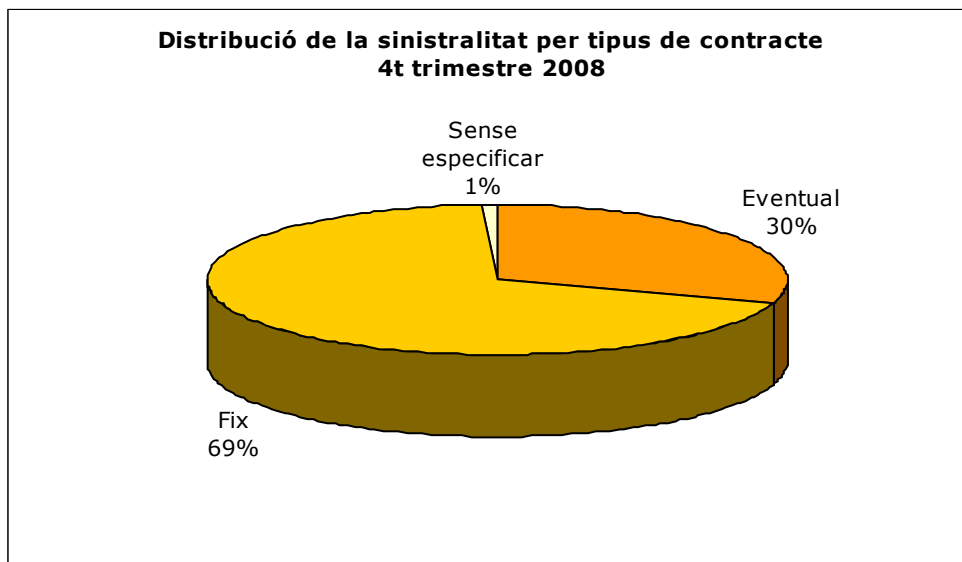




Accident amb baixa segons sector econòmic, grau de gravetat i tipus de contracte Desembre 2008

Sector d'activitat	Grau de gravetat	Tipus de contracte			
		Eventual	Fix	Sense especificar	Total
Agricultura	<i>Lleu</i>	1	4	1	6
	<i>Greu</i>	0	1	0	1
	<i>Mortal</i>	0	0	0	0
Indústria	<i>Lleu</i>	11	83	0	94
	<i>Greu</i>	0	2	0	2
	<i>Mortal</i>	0	0	0	0
Construcció	<i>Lleu</i>	44	38	3	85
	<i>Greu</i>	1	0	0	1
	<i>Mortal</i>	0	0	0	0
Serveis	<i>Lleu</i>	56	160	0	216
	<i>Greu</i>	0	0	0	0
	<i>Mortal</i>	0	0	0	0
Acumulat quatre sectors	<i>Lleu</i>	112	285	4	401
	<i>Greu</i>	1	3	0	4
	<i>Mortal</i>	0	0	0	0

Font: elaboració pròpia de l'ODLM a partir del Departament de Treball



Elaboració pròpia de l'Observatori del Desenvolupament Local del Maresme

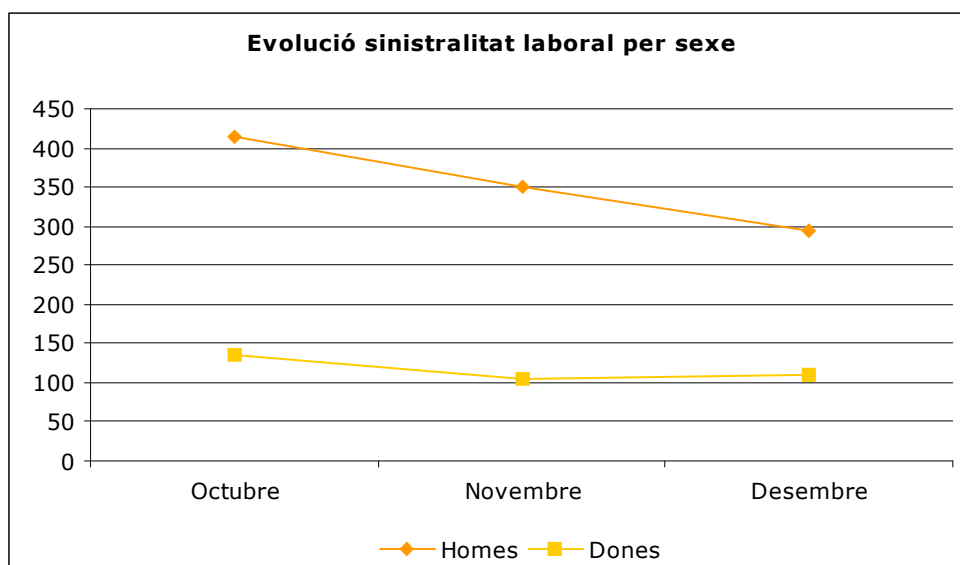




Evolució de la sinistralitat per sexe, octubre-desembre 2008

Període	Homes	Dones	TOTAL
Octubre	414	136	550
Novembre	350	106	456
Desembre	295	110	405
Total trimestral	1.059	352	1.411

Font: elaboració pròpia de l'ODLM a partir del Departament de Treball



Elaboració pròpia de l'Observatori del Desenvolupament Local del Maresme

Sinistralitat per sector econòmic i sexe, 4t trimestre 2008

Sectors	Homes	Dones	TOTAL
Agricultura	24	1	25
Indústria	307	52	359
Construcció	317	3	320
Serveis	411	296	707
Total trimestral	1.059	352	1.411

Font: elaboració pròpia de l'ODLM a partir del Departament de Treball

Notes metodològiques:

*Sinistralitat Laboral: s'entén per accidents de treball qualsevol succés concret que produeix una lesió corporal física o psíquica que el treballador pateix amb ocasió o com a conseqüència del treball desenvolupat. S'inclouen els accidents dels treballadors que cotitzen per aquesta contingència.

*Les dades comarcals d'índex de sinistralitat no són directament comparables amb les dades de la província ni del conjunt del Principat, per la qual cosa no hi ha possibilitat de fer comparacions amb aquests àmbits territorials.