



CONSELL
COMARCAL
DEL
MARESME

L'Observatori de
Desenvolupament Local



Informació trimestral

SINISTRALITAT LABORAL AL MARESME

Quart trimestre de 2009

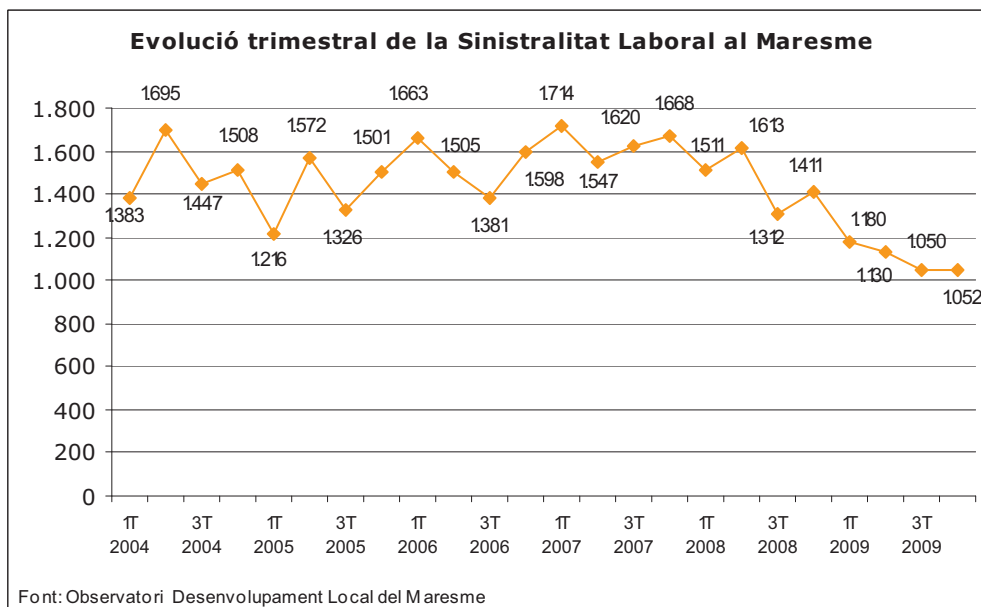
Promoció Econòmica
Observatori de Desenvolupament Local del Maresme
Febrer 2010



Evolució de la Sinistralitat

El nombre d'accidents laborals al Maresme s'ha mantingut bastant constant el darrer trimestre del 2009 i segueix, d'aquesta manera, la tendència a la baixa registrada al llarg de l'any.

S'han comunicat un total de 1.052 accidents de treball, dos més que el trimestre passat, cosa que suposa un increment relatiu, gairebé imperceptible, del 0,19%. La comparativa interanual indica, en canvi, un descens pronunciat del 25,44%. És a dir, s'han produït 359 accidents menys que el darrer trimestre de l'any 2008. L'explicació més probable és que la disminució de l'activitat i del nombre de treballadors ocupats s'acaba reflectint en la sinistralitat laboral de manera positiva. És a dir, hi ha menys accidents. Realment però, per saber si la sinistralitat ha disminuït o no cal esperar als índex d'incidència comarcals anuals.

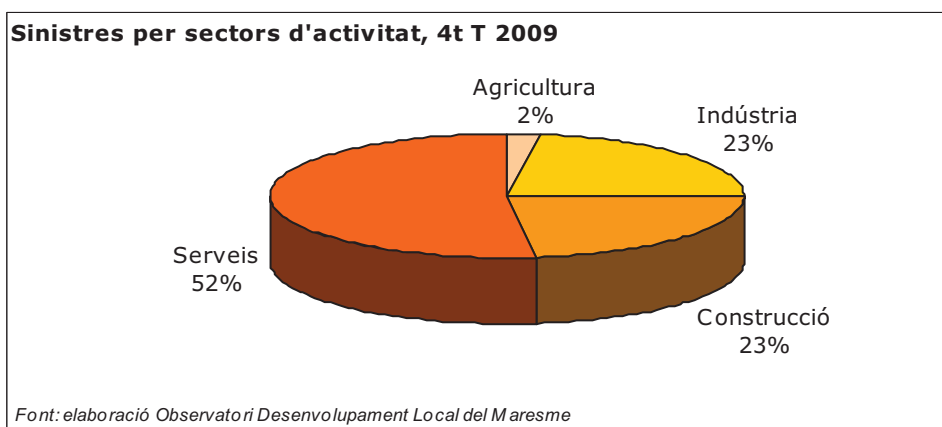


Sinistralitat per grans sectors

Quant a la distribució dels accidents laborals per grans sectors d'activitat, com reproduïm en el gràfic següent, segueix sent molt desigual i molt concentrat en l'heterogeni i ampli sector dels serveis. Aquest sector concentra el 52% dels sinistres que es produeixen a la feina, seguit pel 23% ocorreguts tant en la indústria com en la construcció i el 2% que succeeixen en activitats del sector primari.



La comparativa amb el trimestre anterior¹ indica que el percentage d'accidents en el sector industrial i de la construcció ha augmentat en favor de la disminució d'aquest en els serveis; en els dos primer casos han passat de concentrar el 19% i el 21% de la sinistralitat laboral, respectivament, al 23% actual mentre que el sector serveis ha passat d'aglutinar-ne un 58% al 52% d'aquest trimestre. És a dir, indústria i construcció han experimentat un increment de la sinistralitat del 21,11% i 8,56% en cada cas, mentre que els accidents laborals en les activitats dels serveis han disminuït un 10,47%. Quant el sector primari, el nombre d'accidents ha augmentat un 27,78% si bé segueix mantenint el mateix pes sobre el total.



Grau de gravetat

El grau de gravetat dels accidents laboral és una variable rellevant a considerar.

Altra vegada, la majoria dels accidents ocorreguts han estat de caràcter lleu (99,7%; 1.049 accidents) i una minoria han estat greus (0,3%; 3 accidents). Així, la dada més positiva és que no n'hi ha hagut de mortals.

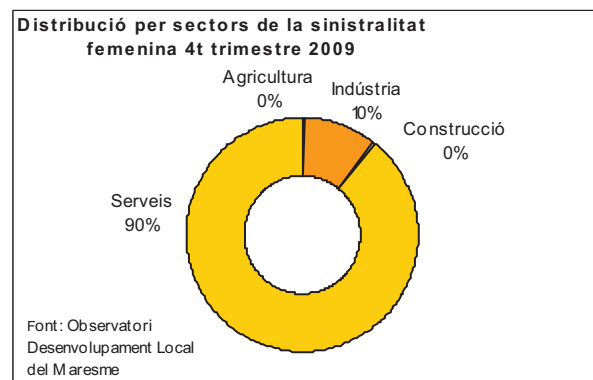
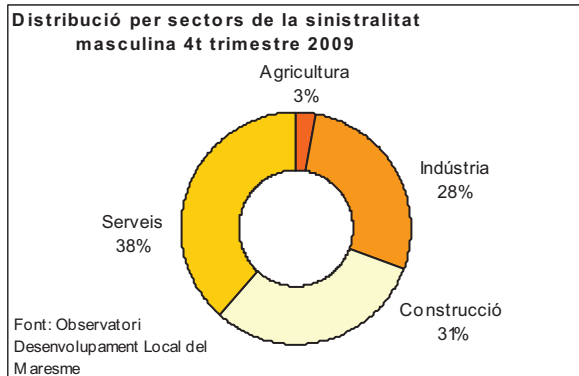
Accidentalitat per gèneres

El gènere, o més aviat les activitats que desenvolupen en major i/o menor grau homes i dones influeix en el grau d'accidentalitat de cada sexe. Així, els homes han patit el 73% dels accidents registrats aquest trimestre (768) i les dones el 27% (284 accidents laborals). Tot i això, com hem dit altres vegades, hem de tenir present que els homes acostumen a presentar taxes d'activitats més elevades que les de les dones i que, també, solen ocupar llocs de treball en activitats amb un major grau de risc laboral. Val a dir però, que la manca de dades en aquest sentit no ens permet corroborar-ho.

¹ Recordem que per l'entrada en vigor de la nova Classificació Catalana d'Activitat Econòmiques 2009 (CCAIE-2009) s'han produït canvis en la classificació de les activitats i els sectors que no permeten fer comparacions interanuals en aquest camp.



Els gràfics que segueixen mostren quina és la distribució sectorial dels accidents laborals per sexe. La diferència bàsica és la concentració en el sector serveis dels accidents laborals de les dones. Per contra, la sinistralitat laboral dels homes està repartida de manera més homogènia entre sectors.



Conclusió

La sinistralitat laboral al Maresme segueix una tendència a la baixa, molt probablement, arran de la disminució de l'activitat i l'ocupació. Tot i això, empresaris, treballadors i administració pública han de seguir treballant per disminuir al màxim els accidents laborals. L'accidentalitat en la feina a la comarca del Maresme continua concentrant-se en el sector dels serveis i en el col·lectiu masculí.



ANNEX DADES ESTADÍSTIQUES DE LA SINISTRALITAT LABORAL AL MARESME. 4t TRIMESTRE 2009

Accidents amb baixa segons sector econòmic. Octubre 2009

Octubre 2009				
Sectors d'activitat econòmica	Lleus	Greus	Mortals	Total accidents amb baixa
Agricultura	8	0	0	8
Indústria	82	2	0	84
Construcció	77	0	0	77
Serveis	208	0	0	208
Acumulat quatre sectors	375	2	0	377

Font: elaboració pròpia de l'ODLM a partir del Departament de Treball

Accidents amb baixa segons sector econòmic. Novembre 2009

Novembre 2009				
Sectors d'activitat econòmica	Lleus	Greus	Mortals	Total accidents amb baixa
Agricultura	8	0	0	8
Indústria	99	0	0	99
Construcció	101	1	0	102
Serveis	210	0	0	210
Acumulat quatre sectors	418	1	0	419

Font: elaboració pròpia de l'ODLM a partir del Departament de Treball

Accidents amb baixa segons sector econòmic. Desembre 2009

Desembre 2009				
Sectors d'activitat econòmica	Lleus	Greus	Mortals	Total accidents amb baixa
Agricultura	7	0	0	7
Indústria	58	0	0	58
Construcció	62	0	0	62
Serveis	129	0	0	129
Acumulat quatre sectors	256	0	0	256

Font: elaboració pròpia de l'ODLM a partir del Departament de Treball

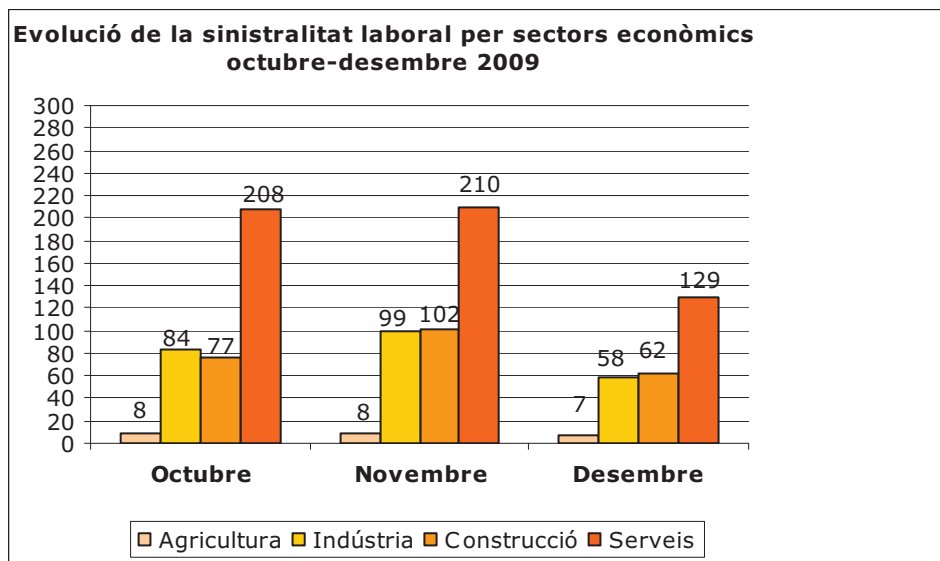


Total d'accidents laborals amb baixa per sectors econòmics.

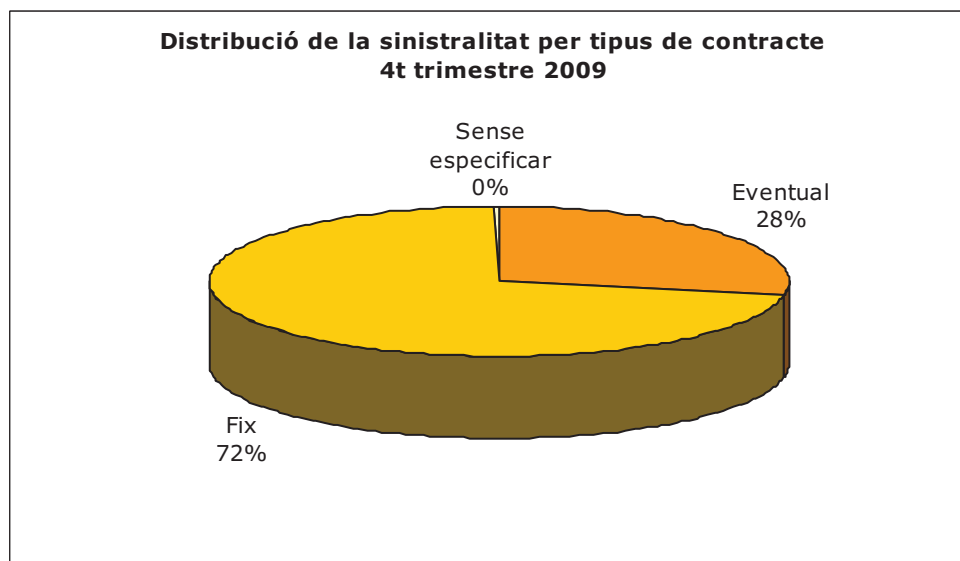
Octubre-Desembre 2009

Període	Agricultura	Indústria	Construcció	Serveis	Total
Octubre	8	84	77	208	377
Novembre	8	99	102	210	419
Desembre	7	58	62	129	256
Total trimestral	23	241	241	547	1.052

Font: elaboració pròpia de l'ODLM a partir del Departament de Treball



Elaboració pròpia de l'Observatori del Desenvolupament Local del Maresme



Elaboració pròpia de l'Observatori del Desenvolupament Local del Maresme



Accident amb baixa segons sector econòmic, grau de gravetat i tipus de contracte. Octubre 2009

Sector d'activitat	Grau de gravetat	Tipus de contracte			Total
		Eventual	Fix	Sense especificar	
Agricultura	<i>Lleu</i>	2	4	2	8
	<i>Greu</i>	0	0	0	0
	<i>Mortal</i>	0	0	0	0
Indústria	<i>Lleu</i>	16	66	0	82
	<i>Greu</i>	1	1	0	2
	<i>Mortal</i>	0	0	0	0
Construcció	<i>Lleu</i>	31	46	0	77
	<i>Greu</i>	0	0	0	0
	<i>Mortal</i>	0	0	0	0
Serveis	<i>Lleu</i>	50	157	1	208
	<i>Greu</i>	0	0	0	0
	<i>Mortal</i>	0	0	0	0
Acumulat quatre sectors	<i>Lleu</i>	99	273	3	375
	<i>Greu</i>	1	1	0	2
	<i>Mortal</i>	0	0	0	0

Font: elaboració pròpia de l'ODLM a partir del Departament de Treball

Accident amb baixa segons sector econòmic, grau de gravetat i tipus de contracte. Novembre 2009

Sector d'activitat	Grau de gravetat	Tipus de contracte			Total
		Eventual	Fix	Sense especificar	
Agricultura	<i>Lleu</i>	2	6	0	8
	<i>Greu</i>	0	0	0	0
	<i>Mortal</i>	0	0	0	0
Indústria	<i>Lleu</i>	14	85	0	99
	<i>Greu</i>	0	0	0	0
	<i>Mortal</i>	0	0	0	0
Construcció	<i>Lleu</i>	58	42	1	101
	<i>Greu</i>	1	0	0	1
	<i>Mortal</i>	0	0	0	0
Serveis	<i>Lleu</i>	40	169	1	188
	<i>Greu</i>	0	0	0	0
	<i>Mortal</i>	0	0	0	0
Acumulat quatre sectors	<i>Lleu</i>	114	302	2	418
	<i>Greu</i>	1	0	0	1
	<i>Mortal</i>	0	0	0	0

Font: elaboració pròpia de l'ODLM a partir del Departament de Treball



Accident amb baixa segons sector econòmic, grau de gravetat i tipus de contracte. Desembre 2009

Sector d'activitat	Grau de gravetat	Tipus de contracte			Total
		Eventual	Fix	Sense especificar	
Agricultura	Lleu	0	7	0	7
	Greu	0	0	0	0
	Mortal	0	0	0	0
Indústria	Lleu	7	51	0	58
	Greu	0	0	0	0
	Mortal	0	0	0	0
Construcció	Lleu	37	23	2	62
	Greu	0	0	0	0
	Mortal	0	0	0	0
Serveis	Lleu	34	94	1	129
	Greu	0	0	0	0
	Mortal	0	0	0	0
Acumulat quatre sectors	Lleu	78	175	3	256
	Greu	0	0	0	0
	Mortal	0	0	0	0

Font: elaboració pròpia de l'ODLM a partir del Departament de Treball

Evolució de la sinistralitat per sexe, octubre-desembre 2009

Període	Homes	Dones	TOTAL
Octubre	257	120	377
Novembre	316	103	419
Desembre	195	61	256
Total trimestral	768	284	1.052

Font: elaboració pròpia de l'ODLM a partir del Departament de Treball

Sinistralitat per sector econòmic i sexe, 4t trimestre 2009

Sectors	Homes	Dones	TOTAL
Agricultura	22	1	23
Indústria	212	29	241
Construcció	240	1	241
Serveis	294	253	547
Total trimestral	768	284	1.052

Font: elaboració pròpia de l'ODLM a partir del Departament de Treball

Glossari

*Sinistralitat Laboral: s'entén per accident de treball qualsevol succés concret que produeix una lesió corporal física o psíquica que el treballador pateix amb ocasió o com a conseqüència del treball desenvolupat. S'inclouen els accidents dels treballadors que cotitzen per aquesta contingència.