



CONSELL  
COMARCAL  
DEL  
MARESME

L'Observatori de  
Desenvolupament Local



## Informació trimestral

# SINISTRALITAT LABORAL AL MARESME

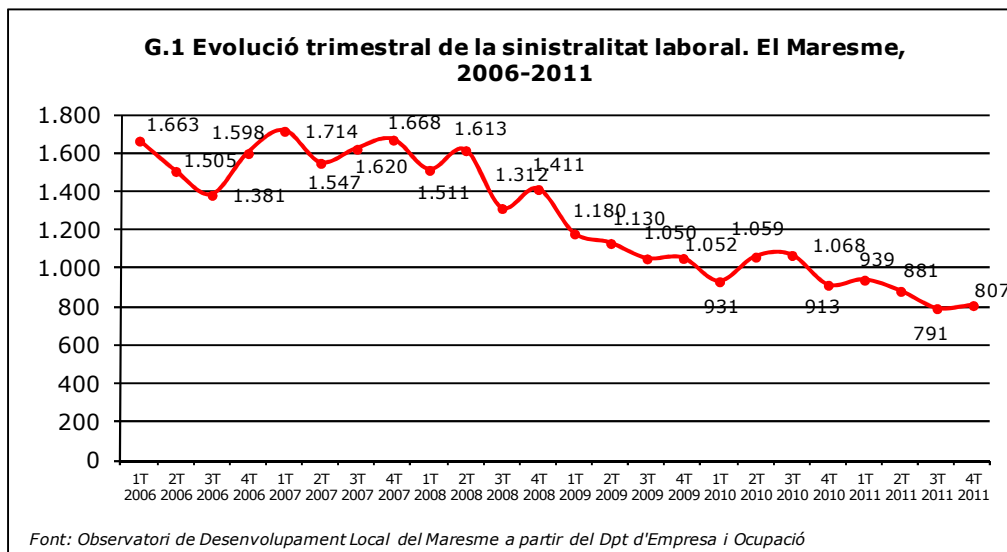
Quart trimestre de 2011

Promoció Econòmica  
Observatori de Desenvolupament Local del Maresme  
Febrer 2012



### Evolució de la Sinistralitat<sup>1</sup>

En el darrer trimestre de l'any s'han comptabilitzat un total de 807 accidents laborals amb resultat de baixa, xifra superior a la del trimestre passat i que ha suposat, per tant, un increment relatiu del 2,02%. Bo i el creixement en aquest darrer trimestre de l'any, la comparativa amb el mateix trimestre d'un any abans indica que el nombre d'accidents ha disminuït, cosa que ha suposat un descens relatiu de l'11,61%.

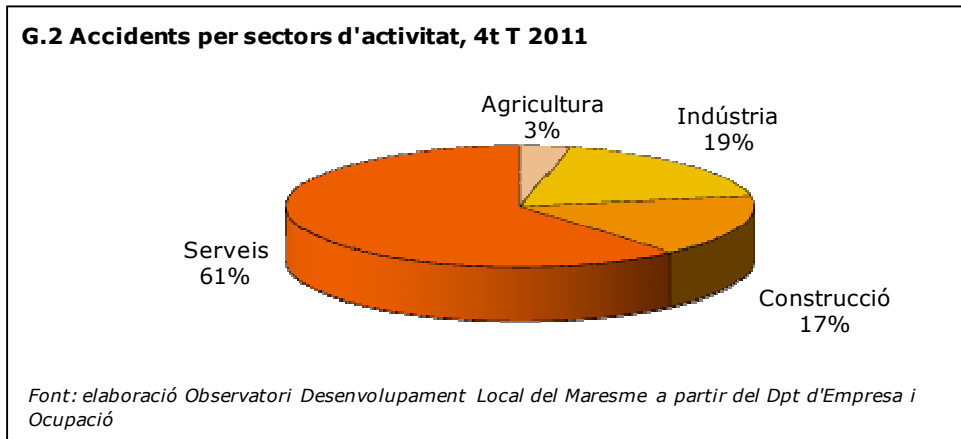


### Sinistralitat per grans sectors

Quant a la distribució dels accidents laborals per grans sectors d'activitat, una vegada més l'heterogeni sector dels serveis és el que més n'acumula amb un total de 493, el 61,09% del total. En la indústria n'han ocorregut 153, el 18,96% del total, 133 en la construcció (16,48%) i 28 en el sector primari (3,47%).

Pel que fa a l'evolució trimestral, que ja hem vist que era negativa, ha estat divergent entre sectors; en el sector primari i en la construcció s'han reduït de manera que han experimentat uns descensos relatius respectius del 3,45% i del 4,97%. En canvi, el nombre d'accidents ha augmentat en el sector de la construcció (3,91%) i en el dels serveis (4,23%). Quant a l'evolució interanual, ja hem dit que ha estat positiva en tant que el nombre d'accidents s'ha reduït si bé no ha estat així per tots els sectors d'activitat. Així, la sinistralitat ha disminuït en la construcció (-32,49%), la indústria (-25%) i en el sector dels serveis (-0,20%) i ha augmentat, amb intensitat, en el sector primari (55,56%).

<sup>1</sup> Sinistralitat laboral: Accidents amb resultat de baixa que succeeixen durant la jornada laboral. No estan comptabilitzats els accident *in itinere*.



### Grau de gravetat

Pel que fa el grau de gravetat dels sinistres cal tenir ben present que s'ha produït al llarg del trimestre un accident laboral amb resultat de mort del treballador, cosa que el trimestre passat no va succeir. Malgrat això, bona part dels sinistres laborals comunicats han estat de caràcter lleu, com recollim a la taula 1, i han estat greus en menor mesura.

A banda, veiem que els accidents de caràcter lleu han augmentat de manera feble (0,51%) respecte el trimestre passat mentre que els greus ha disminuït en un 98,49%. Les variacions respecte el mateix període d'un any abans indiquen un descens dels accidents lleus (-12,36%) i un increment intens dels greus (71,43%).

**T.1 Grau de gravetat del accidents laborals al Maresme, 4t trimestre 2011**

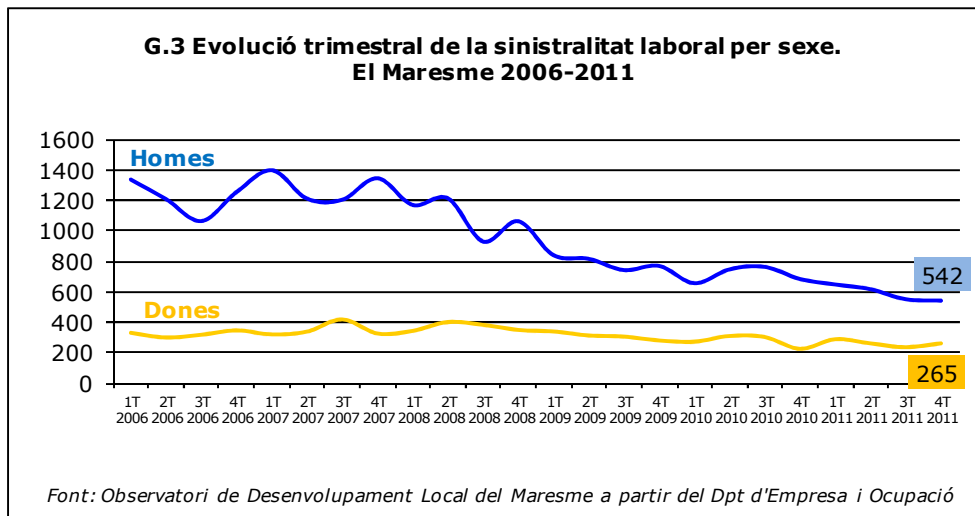
Grau	Homes	Dones	Total	variació trimestral	variació anual
Lleu	533	261	794	0,51%	-12,36%
Greu	8	4	12	-98,49%	71,43%
Mortal	1	0	1	nd	nd
<b>Total</b>	<b>542</b>	<b>265</b>	<b>807</b>	<b>2,02%</b>	<b>-11,61%</b>

Font: Observatori Desenvolupament Local del Maresme a partir del Dpt d'Empresa i Ocupació

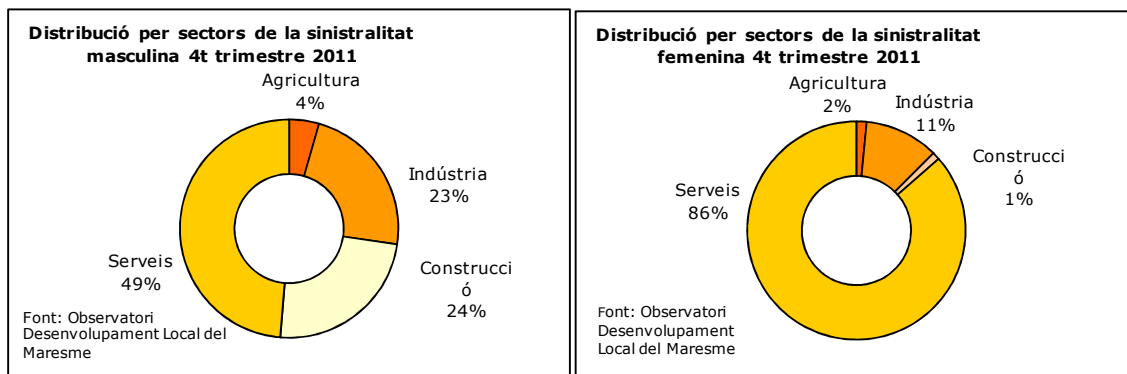
### Accidentalitat per sexe

Com ja és habitual, el nombre d'accidents patits per homes i per dones és, en volum, molt diferent; mentre els homes en protagonitzen 542, el 67,16% del total, les dones en protagonitzen 265, el 32,84% restant.

En relació al trimestre passat, el nombre d'accidents laborals ha disminuït en el col·lectiu masculí (-1,63%) i ha augmentat en el femení (10,42%). I, de fet, en termes interanuals, ha succeït el mateix; els accidents d'homes han disminuït un 20,64% i els de les dones han augmentat un 15,22%. Malgrat tot, la tendència a la baixa es manté.



### G.4 Sinistralitat per sectors i sexe



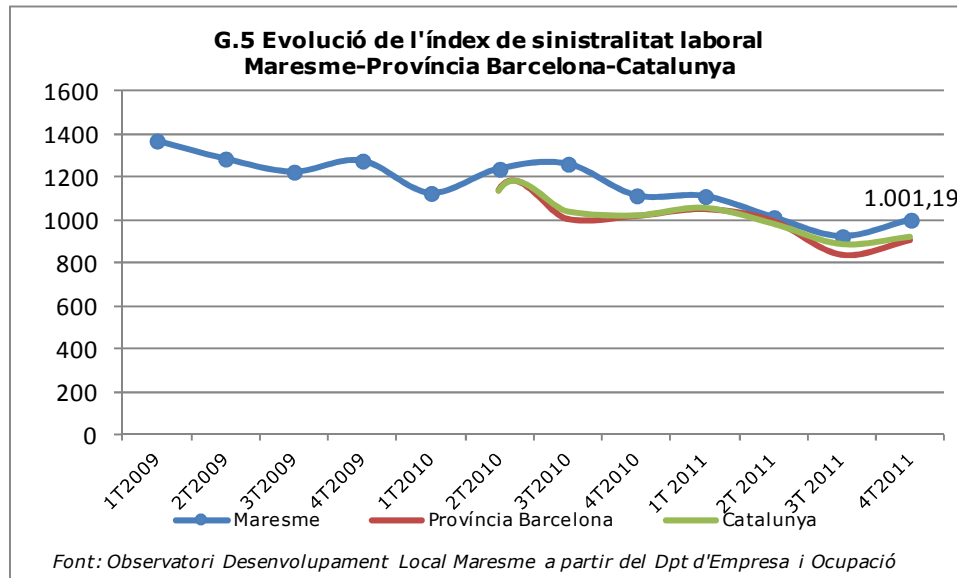
En el gràfic 4 recollim la distribució de la sinistralitat per sexe i sector. Les diferències són evidents; mentre que la sinistralitat femenina es concentra àmpliament en el sector dels serveis (86%) en el cas del col·lectiu masculí la distribució és més dispersa. En aquest cas, el sector serveis registra el major volum d'accidents (49%) però en menor grau del que veiem en el cas de les dones, la construcció n'aplega el 24%, la indústria el 23% i el sector primari el 4%.

En ambdós casos la majoria d'accidents laborals han estat de caràcter lleu.



### Índex d'incidència

L'índex d'incidència<sup>2</sup> és l'indicador que permet veure realment quina és l'evolució de la sinistralitat.



Aquest trimestre l'índex d'incidència de la sinistralitat ha repuntat en relació al registrat el tercer trimestre de l'any; dels 924,37 hem passat al 1001,19 accidents per 100.000 afiliats. Això suposa un increment del 8,31% respecte el trimestre passat. En termes interanuals però, l'índex ha tendit a la baixa i ha disminuït un 10,17% en aquests termes. L'índex d'incidència de la província i del conjunt de Catalunya<sup>3</sup> també ha tendit a l'alça aquest trimestre en relació a l'anterior mentre que en termes interanuals també han disminuït.

Pel que fa **l'índex d'incidència per sectors**, el primari segueix presentant l'índex més elevat en tots tres territoris de referència, però amb una clara diferència entre el de la comarca i els altres dos àmbits territorials, com podem apreciar en la taula 2. La construcció presenta el segon índex més elevat, seguit pel de la indústria i, finalment, el dels serveis. La comarca del Maresme només presenta un índex d'incidència inferior al dels altres territoris en el sector industrial.

<sup>2</sup> Índex d'incidència: índex de sinistralitat laboral que posa en relació el número d'accidents per cada 100.000 afiliats al règim general de la Seguretat Social, en el cas dels càlculs comarcals.

<sup>3</sup> L'índex d'incidència per la província i per Catalunya que presentem aquí divergeixen d'aquells que presenta el Departament d'Empresa i Ocupació ja que no utilitzem estrictament la mateixa metodologia perquè no ens permetria la comparativa amb l'índex de la comarca.



**T.2 Índex d'incidència trimestral per sectors, 4t trimestre 2011**

Sector	Maresme	Prov.Bcn	Catalunya
Agricultura	18918,92	5056,41	5601,18
Indústria	1033,23	1326,35	1331,00
Construcció	2702,15	2093,69	2080,53
Serveis	811,84	728,09	725,89
<b>Total</b>	<b>1001,19</b>	<b>903,06</b>	<b>923,52</b>

Font: Observatori Desenvolupament Local del Maresme

En relació al trimestre passat, l'índex d'incidència per sectors a la comarca ha augmentat en tots llevat en l'industrial (-3,27%), en el conjunt de la província també ha augmentat en tots amb excepció del primari, en què ha disminuït un 7,93%, com, de fet, també s'ha registrat pel conjunt de Catalunya en què la incidència en el sector primari ha disminuït un 9,79%.

En termes interanuals, en el conjunt del maresme l'índex d'incidència ha minvat en tots els sectors llevat del primari (72,37%) mentre que tant en el conjunt de la província com de Catalunya l'índex de sinistralitat laboral ha baixat en tots els sectors.

En definitiva doncs, bo i que la sinistralitat laboral a la comarca ha repuntat vers el tercer trimestre de l'any el cert és que les variacions interanuals indiquen que la tendència a la baixa es va consolidant, com també en el conjunt de la província com del territori català.



ANNEX ESTADÍSTIC

Accidents amb baixa segons sector econòmic. Octubre 2011

Octubre 2011				
Sectors d'activitat econòmica	Lleus	Greus	Mortals	Total accidents amb baixa
Agricultura	11	0	0	<b>11</b>
Indústria	64	2	0	<b>66</b>
Construcció	35	1	0	<b>36</b>
Serveis	176	1	0	<b>177</b>
<b>Acumulat quatre sectors</b>	<b>286</b>	<b>4</b>	<b>0</b>	<b>290</b>

Font: elaboració pròpia de l'ODLM a partir del Departament d'Empresa i Ocupació

Accidents amb baixa segons sector econòmic. Novembre 2011

Novembre 2011				
Sectors d'activitat econòmica	Lleus	Greus	Mortals	Total accidents amb baixa
Agricultura	9	0	0	<b>9</b>
Indústria	49	1	0	<b>50</b>
Construcció	57	2	1	<b>60</b>
Serveis	184	2	0	<b>186</b>
<b>Acumulat quatre sectors</b>	<b>299</b>	<b>5</b>	<b>1</b>	<b>305</b>

Font: elaboració pròpia de l'ODLM a partir del Departament d'Empresa i Ocupació

Accidents amb baixa segons sector econòmic. Desembre 2011

Desembre 2011				
Sectors d'activitat econòmica	Lleus	Greus	Mortals	Total accidents amb baixa
Agricultura	8	0	0	<b>8</b>
Indústria	37	0	0	<b>37</b>
Construcció	37	0	0	<b>37</b>
Serveis	127	3	0	<b>130</b>
<b>Acumulat quatre sectors</b>	<b>209</b>	<b>3</b>	<b>0</b>	<b>212</b>

Font: elaboració pròpia de l'ODLM a partir del Departament d'Empresa i Ocupació

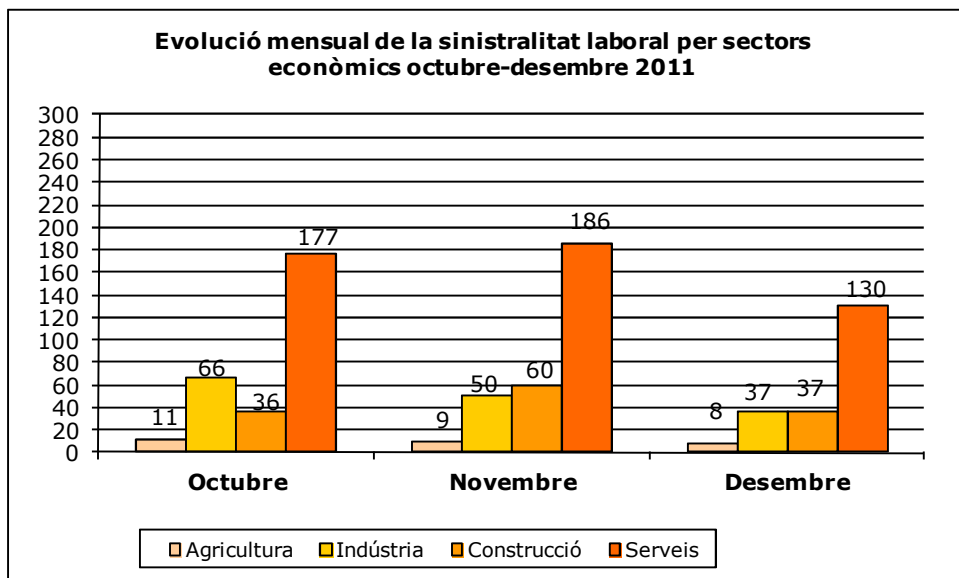


**Total d'accidents laborals amb baixa per sectors econòmics.**

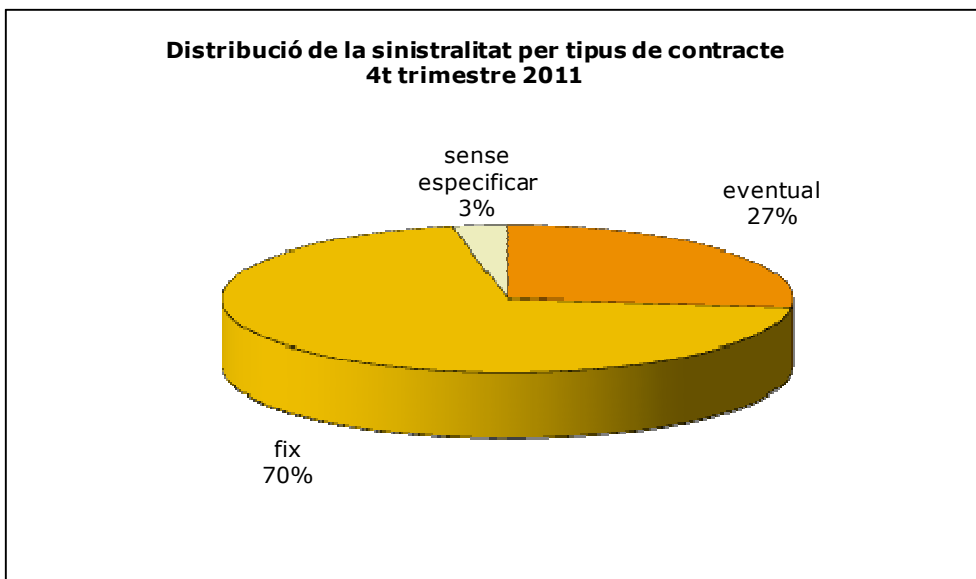
**Octubre-Desembre 2011**

Període	Agricultura	Indústria	Construcció	Serveis	Total
<b>Octubre</b>	11	66	36	177	<b>290</b>
<b>Novembre</b>	9	50	60	186	<b>305</b>
<b>Desembre</b>	8	37	37	130	<b>212</b>
<b>Total trimestral</b>	28	153	133	493	<b>807</b>

Font: elaboració pròpia de l'ODLM a partir del Departament d'Empresa i Ocupació



Elaboració pròpia de l'Observatori del Desenvolupament Local del Maresme







Elaboració pròpia de l'Observatori del Desenvolupament Local del Maresme

**Accidents amb baixa segons sector econòmic, grau de gravetat i tipus de contracte. Octubre 2011**

Sector d'activitat	Grau de gravetat	Tipus de contracte			Total
		Eventual	Fix	Sense especificar	
Agricultura	<i>Lleu</i>	3	7	1	11
	<i>Greu</i>	0	0	0	0
	<i>Mortal</i>	0	0	0	0
Indústria	<i>Lleu</i>	8	54	2	64
	<i>Greu</i>	0	2	0	2
	<i>Mortal</i>	0	0	0	0
Construcció	<i>Lleu</i>	18	14	3	35
	<i>Greu</i>	0	1	0	1
	<i>Mortal</i>	0	0	0	0
Serveis	<i>Lleu</i>	54	122	0	176
	<i>Greu</i>	0	1	0	1
	<i>Mortal</i>	0	0	0	0
Acumulat quatre sectors	<i>Lleu</i>	83	197	6	286
	<i>Greu</i>	0	4	0	4
	<i>Mortal</i>	0	0	0	0

Font: elaboració pròpia de l'ODLM a partir del Departament d'Empresa i Ocupació

**Accidents amb baixa segons sector econòmic, grau de gravetat i tipus de contracte. Novembre 2011**

Sector d'activitat	Grau de gravetat	Tipus de contracte			Total
		Eventual	Fix	Sense especificar	
Agricultura	<i>Lleu</i>	1	6	2	9
	<i>Greu</i>	0	0	0	0
	<i>Mortal</i>	0	0	0	0
Indústria	<i>Lleu</i>	8	39	2	49
	<i>Greu</i>	0	1	0	1
	<i>Mortal</i>	0	0	0	0
Construcció	<i>Lleu</i>	29	26	2	57
	<i>Greu</i>	0	2	0	2
	<i>Mortal</i>	1	0	0	1
Serveis	<i>Lleu</i>	44	135	5	184
	<i>Greu</i>	1	1	0	2
	<i>Mortal</i>	0	0	0	0
Acumulat quatre sectors	<i>Lleu</i>	82	206	11	299
	<i>Greu</i>	1	4	0	5
	<i>Mortal</i>	1	0	0	1

Font: elaboració pròpia de l'ODLM a partir del Departament d'Empresa i Ocupació



**Accidents amb baixa segons sector econòmic, grau de gravetat i tipus de contracte. Desembre 2011**

Sector d'activitat	Grau de gravetat	Tipus de contracte			Total
		Eventual	Fix	Sense especificar	
Agricultura	<i>Lleu</i>	1	6	1	8
	<i>Greu</i>	0	0	0	0
	<i>Mortal</i>	0	0	0	0
Indústria	<i>Lleu</i>	4	32	1	37
	<i>Greu</i>	0	0	0	0
	<i>Mortal</i>	0	0	0	0
Construcció	<i>Lleu</i>	14	19	4	37
	<i>Greu</i>	0	0	0	0
	<i>Mortal</i>	0	0	0	0
Serveis	<i>Lleu</i>	30	95	2	127
	<i>Greu</i>	0	3	0	3
	<i>Mortal</i>	0	0	0	0
Acumulat quatre sectors	<i>Lleu</i>	49	152	8	209
	<i>Greu</i>	0	3	0	3
	<i>Mortal</i>	0	0	0	0

Font: elaboració pròpia de l'ODLM a partir del Departament d'Empresa i Ocupació

**Evolució de la sinistralitat per sexe, octubre-desembre 2011**

Període	Homes	Dones	TOTAL
Juliol	180	110	290
Agost	209	96	305
Setembre	153	59	212
<b>Total trimestral</b>	<b>542</b>	<b>265</b>	<b>807</b>

Font: elaboració pròpia de l'ODLM a partir del Dpt d'Empresa i Ocupació

**Sinistralitat per sector econòmic i sexe, 4t trimestre 2011**

Sectors	Homes	Dones	TOTAL
Agricultura	24	4	28
Indústria	124	29	153
Construcció	130	3	133
Serveis	264	229	493
<b>Total trimestral</b>	<b>542</b>	<b>265</b>	<b>807</b>

Font: elaboració pròpia de l'ODLM a partir del Dpt d'Empresa i Ocupació

