



# REPORT D'ATUR

Observatori de Desenvolupament Local

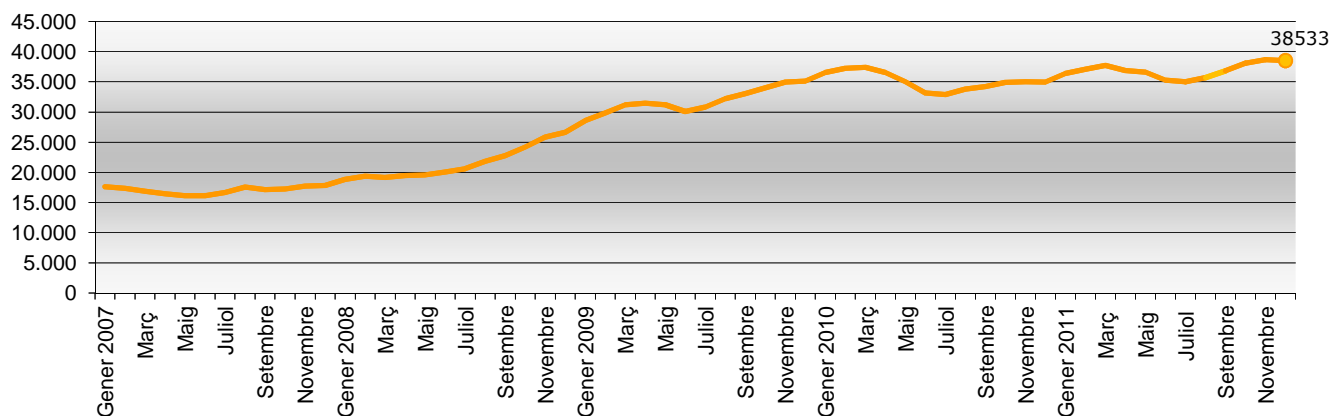
Núm. 35 Gener 2012

## L'any acaba amb un lleu descens de l'atur

El Maresme tanca l'any amb 38.533 persones aturades registrades, pràcticament les mateixes que el mes de novembre. Respecte del mes passat hi ha hagut un descens pràcticament inapreciable, del 0,40%, cosa que suposa 155 persones aturades menys. Aquest descens s'ha concentrat en el col·lectiu femení el qual ha registrat una davallada de l'1,92% (367 aturades menys). En canvi, la desocupació entre els homes ha augmentat un 1,08% (+212). El descens de l'atur ha estat idèntic pel conjunt de la província (-0,40%; -1809) mentre que encara ha estat més petit l'experimentat pel conjunt de Catalunya (-0,23%; -1425). Pel que fa l'edat, el descens de l'atur s'ha concentrat en la població jove; el descens ha estat del 18,74% en el cas del tram 16-19 anys; del 5,55% pel tram 20-24 anys i del 0,41% pel grup 25-29 anys. Per sectors, l'atur ha disminuït en el dels serveis (-0,74%; -171), especialment en el comerç (-111; -1,93%), i també en el grup de persones sense ocupació anterior (-8,09%; -166). Les dades per municipis mostren com en 14 dels 30 municipis de la comarca l'atur registrat ha disminuït aquest mes de desembre.

L'evolució interanual no ha estat gaire positiva. La desocupació ha augmentat un 10,14% vers el desembre d'un any abans, amb la qual cosa hi ha com a aturades registrades 3.547 persones més. En aquest cas l'increment ha repercutit tant en el col·lectiu masculí (10,63%) com en el femení (9,63%). També s'ha produït un increment de l'atur al conjunt de la província de Barcelona (9,16%) així com en el conjunt de Catalunya (9,17%). Quant a l'edat, només el tram d'edat 20-24 anys ha experimentat una reducció de l'atur (-2,23%) mentre que en la resta d'edats el nombre d'aturats ha augmentat. L'increment de l'atur ha estat fruit del creixement en tots els sectors d'activitat, en què el primari i el terciari han registrat els increments més intensos amb un 22,14% i 16,31%, respectivament. De fet, només una secció d'activitat, la de les indústries manufactureres, ha registrat una lleu davallada de l'atur; el descens relatiu ha estat del 0,41%, cosa que es tradueix, en xifres absolutes, en 27 persones aturades menys. A escala municipal, els augments han estat generalitzats i només ha disminuït lleument en tres municipis.

### Evolució mensual de l'atur registrat al Maresme 07-12



Font: Observatori Desenvolupament Local del Maresme a partir del Dpt. d'Empresa i Ocupació i Hermes (Diba). Taxa d'atur calculada sobre la població activa estimada 2010, segons metodologia de la Xarxa d'Observatoris de Desenvolupament Local de la província de Barcelona

### Atur registrat per sexe

Sexe	Desembre 2012	variació mensual absoluta	variació mensual %	variació anual absoluta	variació anual %	taxa d'atur
Homes	19.822	212	1,08%	1.904	10,63%	15,8%
Dones	18.711	-367	-1,92%	1.643	9,63%	18,2%
<b>MARESME</b>	<b>38.533</b>	<b>-155</b>	<b>-0,40%</b>	<b>3.547</b>	<b>10,14%</b>	<b>16,9%</b>
<b>PROVINCIA BARCELONA</b>	<b>454.961</b>	<b>-1809</b>	<b>-0,40%</b>	<b>38.166</b>	<b>9,16%</b>	<b>15,6%</b>
<b>CATALUNYA</b>	<b>614.244</b>	<b>-1425</b>	<b>-0,23%</b>	<b>51.571</b>	<b>9,17%</b>	<b>15,5%</b>

Font: Observatori Desenvolupament Local del Maresme a partir del Dpt. d'Empresa i Ocupació i Hermes (Diba). Taxa d'atur calculada sobre la població activa estimada 2010, segons metodologia de la Xarxa d'Observatoris de Desenvolupament Local de la província de Barcelona

## Atur registrat per grups d'edat

Grup d'edat	Desembre 2012	variació mensual absoluta	variació mensual %	variació anual absoluta	variació anual %	taxa d'atur
16-19	646	-149	-18,74%	93	16,82%	14,8%
20-24	2.144	-126	-5,55%	-49	-2,23%	13,0%
25-29	3.602	-15	-0,41%	81	2,30%	13,6%
30-44	15.330	67	0,44%	1.318	9,41%	15,0%
>=45	16.811	68	0,41%	2.104	14,31%	21,3%
<b>TOTAL</b>	<b>38.533</b>	<b>-155</b>	<b>-0,40%</b>	<b>3.547</b>	<b>10,14%</b>	<b>16,9%</b>

Font: Observatori Desenvolupament Local del Maresme a partir del Dpt. d'Empresa i Ocupació i Hermes (Diba). Taxa d'atur calculada sobre la població activa estimada 2010, segons metodologia de la Xarxa d'Observatoris de Desenvolupament Local de la província de Barcelona

## Atur registrat per ocupacions (grups professionals)

Grups professionals	Desembre 2012	variació mensual absoluta	variació mensual %	variació anual absoluta	variació anual %
Directors i gerents	805	6	0,75%	nd	nd
Professionals científics i intel·lectuals	2.212	919	71,08%	nd	nd
Tècnics i professionals de suport	3.487	123	3,66%	nd	nd
Empleats oficina comptables i administratius	4.642	163	3,64%	nd	nd
Treballadors restauració, personals i venedors	7.223	1.280	21,54%	nd	nd
Treballadors act. agrícoles, ramaderes i pesqueres	486	99	25,58%	nd	nd
Artesans, treballadors indústries i construcció	6.516	663	11,33%	nd	nd
Operadors instal·lacions i màquines, i muntadors	4.125	-237	-5,43%	nd	nd
Ocupacions elementals	9.034	535	6,29%	nd	nd
Ocupacions militars	3	-4	-57,14%	nd	nd
<b>TOTAL</b>	<b>38.533</b>	<b>3.547</b>	<b>10,14%</b>	<b>3.490</b>	<b>9,96%</b>

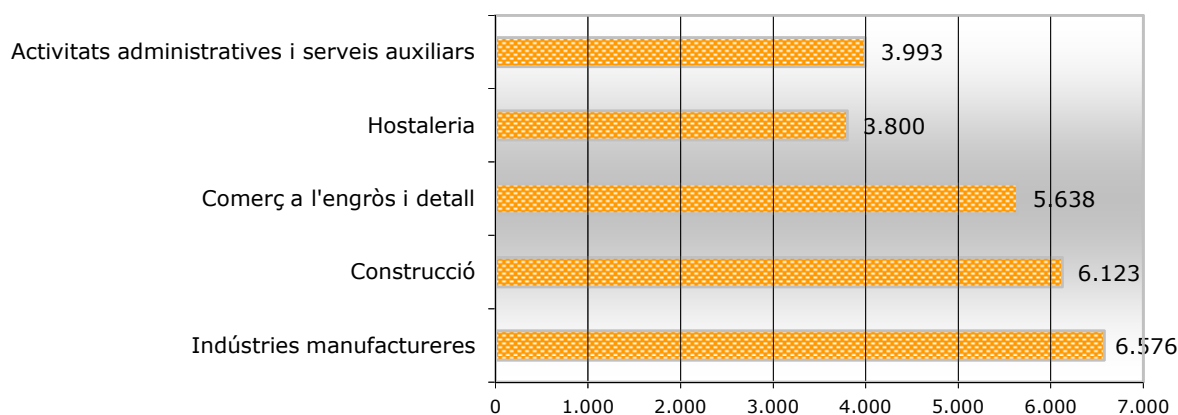
Font: Observatori Desenvolupament Local del Maresme a partir del Dpt. d'Empresa i Ocupació. Es produeix un trencament de la sèrie pel canvi de classificació d'ocupacions per la qual cosa les dades d'aquest any no són comparables amb les d'anys anteriors.

## Atur registrat per grans sectors

Sector	Desembre 2012	variació mensual absoluta	variació mensual %	variació anual absoluta	variació anual %
Agricultura	684	13	1,94%	124	22,14%
Indústria	6.966	30	0,43%	70	1,02%
Construcció	6.123	139	2,32%	154	2,58%
Serveis	22.873	-171	-0,74%	3.208	16,31%
SOA	1.887	-166	-8,09%	-9	-0,47%
<b>TOTAL</b>	<b>38.533</b>	<b>-155</b>	<b>-0,40%</b>	<b>3.547</b>	<b>10,14%</b>

Font: Observatori Desenvolupament Local del Maresme a partir del Dpt. d'Empresa i Ocupació i Hermes (Diba)

## Atur registrat per activitat econòmica (activitats amb més aturats)



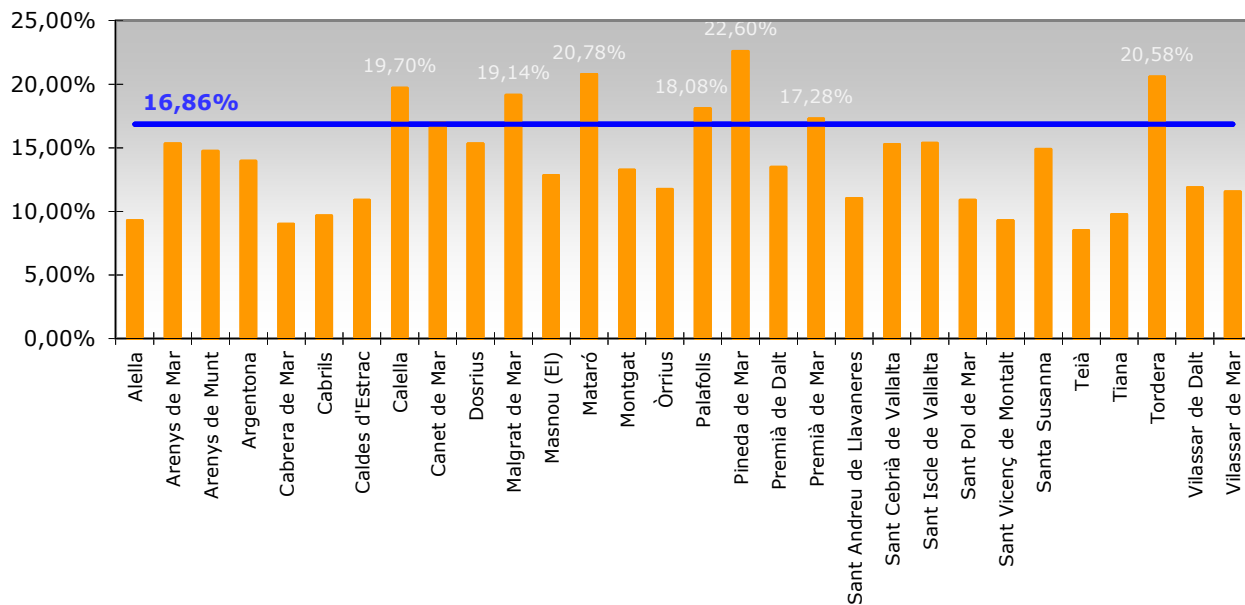
## Atur registrat per municipis

Municipis	Desembre 2012	Variació mensual absoluta	variació mensual %	Variació anual absoluta	variació anual %	taxa d'atur
Alella	467	-9	-1,89%	55	13,35%	9,29%
Arenys de Mar	1.149	11	0,97%	84	7,89%	15,32%
Arenys de Munt	648	12	1,89%	36	5,88%	14,74%
Argentona	852	6	0,71%	62	7,85%	13,97%
Cabrera de Mar	213	3	1,43%	17	8,67%	8,99%
Cabrils	355	2	0,57%	52	17,16%	9,67%
Caldes d'Estrac	160	-5	-3,03%	-1	-0,62%	10,89%
Calella	1.939	0	0,00%	153	8,57%	19,70%
Canet de Mar	1.221	27	2,26%	144	13,37%	16,95%
Dosrius	430	-2	-0,46%	36	9,14%	15,33%
Malgrat de Mar	1.870	31	1,69%	166	9,74%	19,14%
Masnou (El)	1.528	5	0,33%	162	11,86%	12,84%
Mataró	13.739	-142	-1,02%	1.337	10,78%	20,78%
Montgat	785	-11	-1,38%	88	12,63%	13,25%
Òrrius	41	4	10,81%	5	13,89%	11,75%
Palafolls	872	24	2,83%	86	10,94%	18,08%
Pineda de Mar	3.094	-38	-1,21%	234	8,18%	22,60%
Premià de Dalt	720	2	0,28%	49	7,30%	13,48%
Premià de Mar	2.546	-81	-3,08%	128	5,29%	17,28%
Sant Andreu de Llavaneres	592	-13	-2,15%	65	12,33%	11,03%
Sant Cebrià de Vallalta	292	5	1,74%	46	18,70%	15,27%
Sant Iscle de Vallalta	102	10	10,87%	-1	-0,97%	15,38%
Sant Pol de Mar	287	-6	-2,05%	22	8,30%	10,90%
Sant Vicenç de Montalt	271	-4	-1,45%	7	2,65%	9,29%
Santa Susanna	259	-8	-3,00%	43	19,91%	14,89%
Teià	269	-12	-4,27%	-19	-6,60%	8,50%
Tiana	402	14	3,61%	41	11,36%	9,76%
Tordera	1.719	58	3,49%	294	20,63%	20,58%
Vilassar de Dalt	544	-9	-1,63%	65	13,57%	11,88%
Vilassar de Mar	1.167	-29	-2,42%	91	8,46%	11,55%
<b>MARESME</b>	<b>38.533</b>	<b>-155</b>	<b>-0,40%</b>	<b>3.547</b>	<b>10,14%</b>	<b>16,86%</b>

Font: Observatori Desenvolupament Local del Maresme a partir del Dpt. d'Empresa i Ocupació i Hermes (Diba). Taxa d'atur calculada sobre la població activa estimada 2010, segons metodologia de la Xarxa d'Observatoris de Desenvolupament Local de la província de Barcelona

Taxa d'atur per municipis i mitjana comarcal

Desembre



Font: Observatori Desenvolupament Local del Maresme