



REPORT D'ATUR

Observatori de Desenvolupament Local

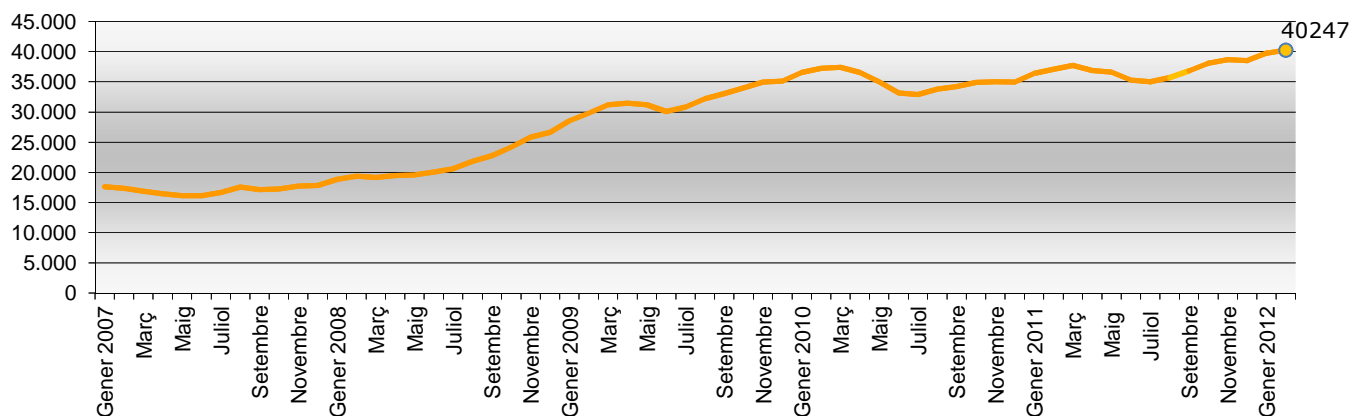
Núm. 37 Març 2012

L'increment no s'atura

Una vegada més l'atur torna a augmentar a la comarca de manera que el nombre de persones aturades se situa en les 40.247 després d'augmentar en 519 vers el mes passat. L'increment relatiu ha estat de l'1,31% per sobre de l'experimentat pel conjunt de la província (1,28%) i per sota del registrat pel conjunt de Catalunya. Aquest increment ha repercutit en tots dos **sexes**; l'increment entre els homes ha estat de l'1,45% i entre les dones de l'1,16%. Per **edats**, els grups de les persones joves han registrat els increments més intensos (8,89% i 4,37%). Bo i l'augment generalitzat de la desocupació respecte el gener passat els **grups professionals** dels directores i gerents i el dels professionals científics i intel·lectuals han experimentat reduccions del 2,06% i 0,17%, respectivament. Quant a l'atur per **sectors**, tots els sectors han vist augmentar el nombre d'aturats registrats, especialment en el sector primari (6,29%) i en el grup de persones que cerquen la primera ocupació (4,40%). L'augment ha estat la tendència a la majoria de municipis de la comarca bo i que en 5 casos s'han experimentat descensos lleus.

Les **variacions interanuals** indiquen que l'evolució en aquests termes ha estat encara més negativa. La desocupació ha augmentat en 3.180 persones vers el febrer del 2011, cosa que suposa un increment relatiu del 8,58%. L'atur registrat també ha augmentat pel conjunt de la província i de Catalunya però ho ha fet a un ritme inferior que a la comarca, 6,22 i 6,53% en cada cas. L'increment de l'atur masculí, del 9,90%, ha estat superior al del col·lectiu femení, del 7,22%. Aquest augment és el resultat de l'increment en tots els grups d'edat, amb especial intensitat en el col·lectiu més jove (9,40%) i en el de més grans de 44 anys (6,51%) així com en el del grup de persones sense ocupació anterior (13,47%). Els grups professionals en què amb més intensitat a crescut l'atur són el dels treballadors qualificats de les activitats agrícoles, ramaderes i pesqueres (16,82%) i el dels professionals científics i intel·lectuals (16,13%). Sectorialment, l'atur ha augmentat en tots els sectors d'activitat, amb especial incidència en el sector primari (18,99%) i en el sector dels serveis (13,42%). Per municipis, l'atur només ha disminuït a Cabrera de Mar.

Evolució mensual de l'atur registrat al Maresme 07-12



Font: Observatori Desenvolupament Local del Maresme a partir del Dpt. d'Empresa i Ocupació i Hermes (Diba). Taxa d'atur calculada sobre la població activa estimada 2011, segons metodologia de la Xarxa d'Observatoris de Desenvolupament Local de la província de Barcelona

Atur registrat per sexe

Sexe	Febrer 2012	variació mensual absoluta	variació mensual %	variació anual absoluta	variació anual %	taxa d'atur
Homes	20.657	295	1,45%	1.861	9,90%	16,4%
Dones	19.590	224	1,16%	1.319	7,22%	18,5%
MARESME	40.247	519	1,31%	3.180	8,58%	17,4%
PROVINCIA						
BARCELONA	474.064	5972	1,28%	27.780	6,22%	16,1%
CATALUNYA	641.948	8738	1,38%	39.337	6,53%	16,1%

Font: Observatori Desenvolupament Local del Maresme a partir del Dpt. d'Empresa i Ocupació i Hermes (Diba). Taxa d'atur calculada sobre la població activa estimada 2011, segons metodologia de la Xarxa d'Observatoris de Desenvolupament Local de la província de Barcelona

Atur registrat per grups d'edat

Grup d'edat	Febrer 2012	variació mensual absoluta	variació mensual %	variació anual absoluta	variació anual %	taxa d'atur
16-19	698	57	8,89%	60	9,40%	18,3%
20-24	2.386	100	4,37%	15	0,63%	14,7%
25-29	3.803	32	0,85%	55	1,47%	14,9%
30-44	15.807	120	0,76%	966	6,51%	15,2%
>=45	17.553	210	1,21%	2.084	13,47%	21,4%
TOTAL	40.247	519	1,31%	3.180	8,58%	17,4%

Font: Observatori Desenvolupament Local del Maresme a partir del Dpt. d'Empresa i Ocupació i Hermes (Diba). Taxa d'atur calculada sobre la població activa estimada 2011, segons metodologia de la Xarxa d'Observatoris de Desenvolupament Local de la província de Barcelona

Atur registrat per ocupacions (grups professionals)

Grups professionals	Febrer 2012	variació mensual absoluta	variació mensual %	variació anual absoluta	variació anual %
Directors i gerents	807	-17	-2,06%	48	6,32%
Professionals científics i intel·lectuals	2.289	-4	-0,17%	318	16,13%
Tècnics i professionals de suport	3.665	37	1,02%	377	11,47%
Empleats oficina comptables i administratius	4.821	74	1,56%	195	4,22%
Treballadors restauració, personals i venedors	7.763	162	2,13%	756	10,79%
Treballadors act. agrícoles, ramaderes i pesqueres	507	32	6,74%	73	16,82%
Artesans, treballadors indústries i construcció	6.696	84	1,27%	585	9,57%
Operadors instal·lacions i màquines, i muntadors	4.223	12	0,28%	8	0,19%
Ocupacions elementals	9.473	138	1,48%	823	9,51%
Ocupacions militars	3	1	50,00%	-3	-50,00%
TOTAL	40.247	519	1,31%	3.180	8,58%

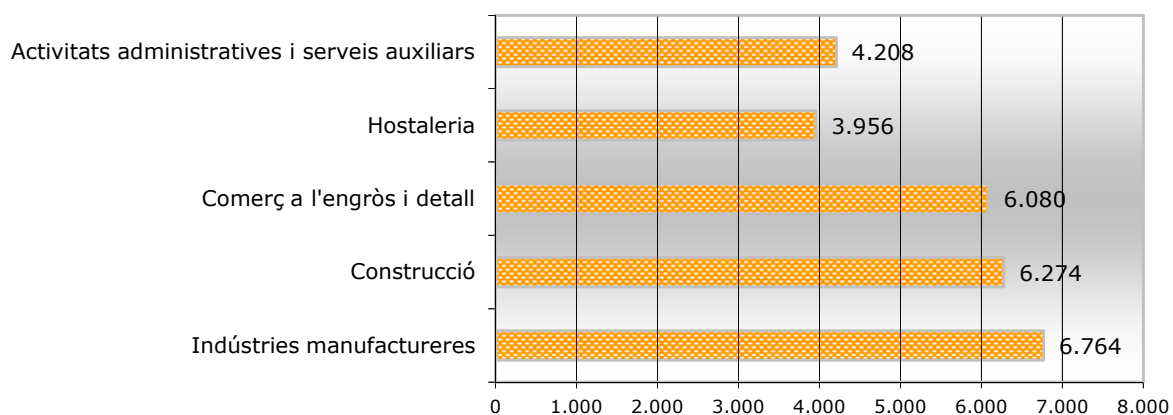
Font: Observatori Desenvolupament Local del Maresme a partir del Dpt. d'Empresa i Ocupació.

Atur registrat per grans sectors

Sector	Febrer 2012	variació mensual absoluta	variació mensual %	variació anual absoluta	variació anual %
Agricultura	727	43	6,29%	116	18,99%
Indústria	7.166	91	1,29%	13	0,18%
Construcció	6.274	45	0,72%	219	3,62%
Serveis	24.065	255	1,07%	2.848	13,42%
SOA	2.015	85	4,40%	-16	-0,79%
TOTAL	40.247	519	1,31%	3.180	8,58%

Font: Observatori Desenvolupament Local del Maresme a partir del Dpt. d'Empresa i Ocupació i Hermes (Diba)

Atur registrat per activitat econòmica (activitats amb més aturats)



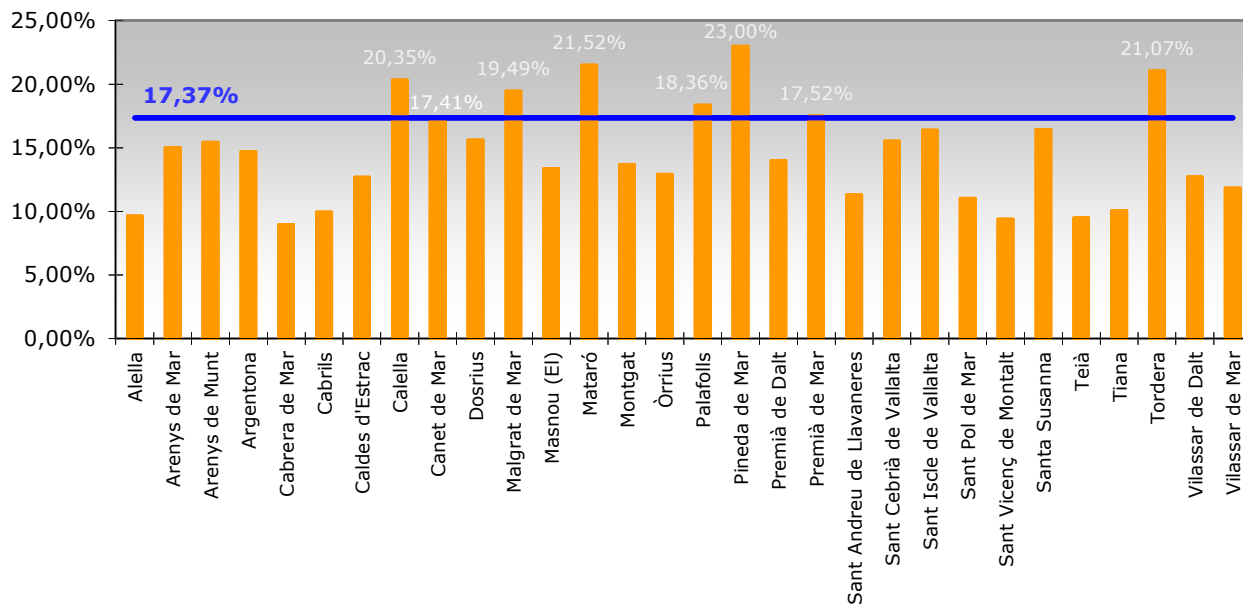
Atur registrat per municipis

Municipis	Febrer 2012	Variació mensual absoluta	variació mensual %	Variació anual absoluta	variació anual %	taxa d'atur
Alella	486	0	0,00%	62	14,62%	9,67%
Arenys de Mar	1.152	-9	-0,78%	37	3,32%	15,01%
Arenys de Munt	696	20	2,96%	47	7,24%	15,45%
Argentona	903	32	3,67%	105	13,16%	14,72%
Cabrera de Mar	215	3	1,42%	-9	-4,02%	8,97%
Cabrils	373	0	0,00%	49	15,12%	9,97%
Caldes d'Estrac	185	10	5,71%	19	11,45%	12,71%
Calella	2.008	-7	-0,35%	103	5,41%	20,35%
Canet de Mar	1.275	32	2,57%	153	13,64%	17,41%
Dosrius	449	4	0,90%	35	8,45%	15,62%
Malgrat de Mar	1.896	-24	-1,25%	113	6,34%	19,49%
Masnou (El)	1.596	-2	-0,13%	151	10,45%	13,38%
Mataró	14.415	302	2,14%	1.267	9,64%	21,52%
Montgat	832	26	3,23%	69	9,04%	13,70%
Òrrius	45	10	28,57%	11	32,35%	12,93%
Palafolls	910	1	0,11%	114	14,32%	18,36%
Pineda de Mar	3.166	-11	-0,35%	125	4,11%	23,00%
Premià de Dalt	761	17	2,28%	98	14,78%	14,02%
Premià de Mar	2.648	11	0,42%	31	1,18%	17,52%
Sant Andreu de Llavaneres	617	3	0,49%	48	8,44%	11,31%
Sant Cebrià de Vallalta	298	7	2,41%	28	10,37%	15,54%
Sant Iscle de Vallalta	110	3	2,80%	2	1,85%	16,39%
Sant Pol de Mar	290	-8	-2,68%	2	0,69%	11,06%
Sant Vicenç de Montalt	279	9	3,33%	15	5,68%	9,40%
Santa Susanna	289	0	0,00%	47	19,42%	16,45%
Teià	305	16	5,54%	12	4,10%	9,51%
Tiana	426	13	3,15%	51	13,60%	10,07%
Tordera	1.812	6	0,33%	273	17,74%	21,07%
Vilassar de Dalt	589	29	5,18%	69	13,27%	12,74%
Vilassar de Mar	1.221	26	2,18%	53	4,54%	11,85%
MARESME	40.247	519	1,31%	3.180	8,58%	17,37%

Font: Observatori Desenvolupament Local del Maresme a partir del Dpt. d'Empresa i Ocupació i Hermes (Diba). Taxa d'atur calculada sobre la població activa estimada 2011, segons metodologia de la Xarxa d'Observatoris de Desenvolupament Local de la província de Barcelona

Taxa d'atur per municipis i mitjana comarcal

Febrer 2012



Font: Observatori Desenvolupament Local del Maresme