



CONSELL  
COMARCAL  
DEL  
MARESME

L'Observatori de  
Desenvolupament Local



## Informació trimestral

# SINISTRALITAT LABORAL AL MARESME

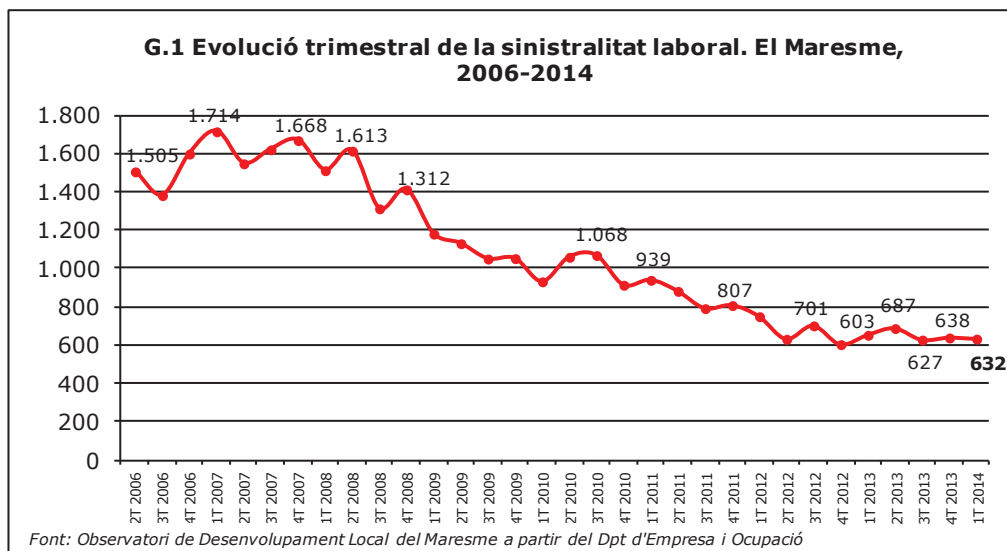
Primer trimestre de 2014

Observatori de Desenvolupament Local del Maresme  
Àrea de Promoció Econòmica  
22 de maig del 2014



### Evolució de la Sinistralitat<sup>1</sup>

L'any 2014 ha començat bé al Maresme en relació als accidents laborals en el sentit que el seu nombre s'ha reduït en relació al trimestre anterior i al mateix període de l'any anterior. S'han comunicat un total de 632 accidents laborals, la qual cosa suposa un lleu descens respecte del trimestre passat (-0,94%) i també respecte d'un any abans (-3,07%). Traduït en valors absoluts tot plegat suposa 6 accident menys en termes interanuals i 20 menys en termes interanuals.

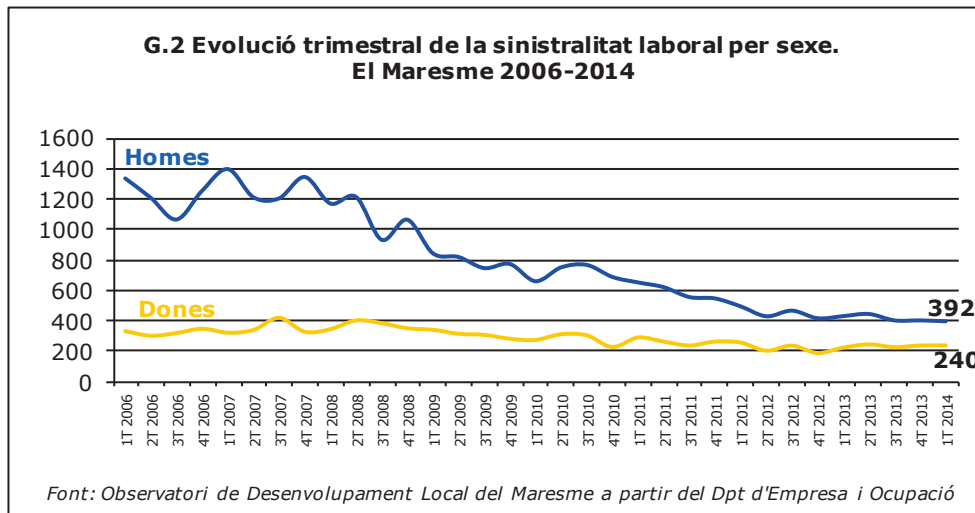


### Accidentalitat per sexe

L'evolució de la sinistralitat laboral per sexes ha divergit. Els accidents laborals entre els homes han disminuït, tant si ho comparem amb el trimestre passat (-6; -1,51%) com amb el mateix període de l'any anterior (-34; -7,98%). En el cas de les dones, el nombre d'accidents ha estat el mateix que el del trimestre passat mentre que en relació a un any abans la sinistralitat laboral ha augmentat (14; 6,19%).

Quant a la distribució dels accidents, el 62,03% del total han estat protagonitzats per homes –un total de 392- i el 37,97% restant han estat protagonitzats per dones –un total de 240-. D'aquesta manera doncs, una vegada més, els homes segueixen tenint més accidents laborals que les dones.

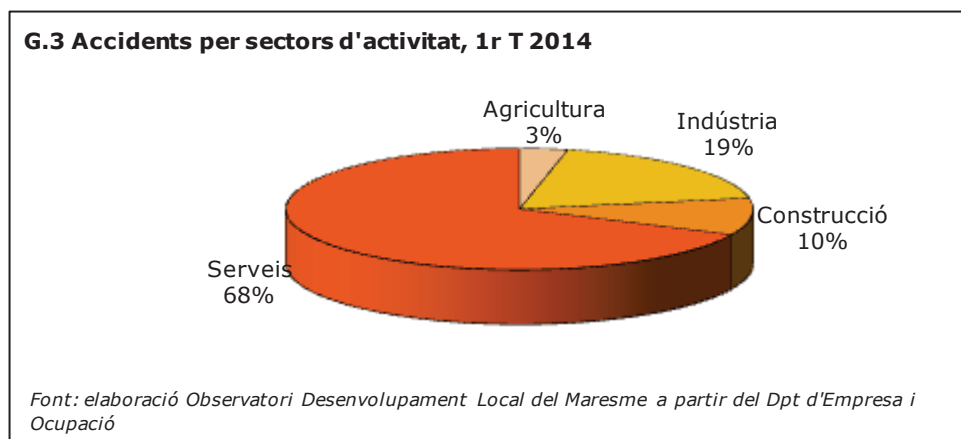
<sup>1</sup> Sinistralitat laboral: Accidents amb resultat de baixa que succeeixen durant la jornada laboral. No estan comptabilitzats els accident *in itinere*.



### Sinistralitat per grans sectors

Pel que fa els accidents laborals per grans sectors d'activitat, la distribució il·lustrada en el gràfic 3 deixa palès que no s'han produït canvis substancials respecte de períodes precedents. Així, el sector dels serveis és, una vegada més, aquell que ha comunicat més accidents laborals amb resultat de baixa, un total de 430, el 68,04% del total de sinistres comunicats aquest trimestre. En segon lloc, com és habitual, se situa la indústria amb 119 accidents, el 18,83% del total, seguida per la construcció (62; 9,81%) i el sector primari (21; 3,32%).

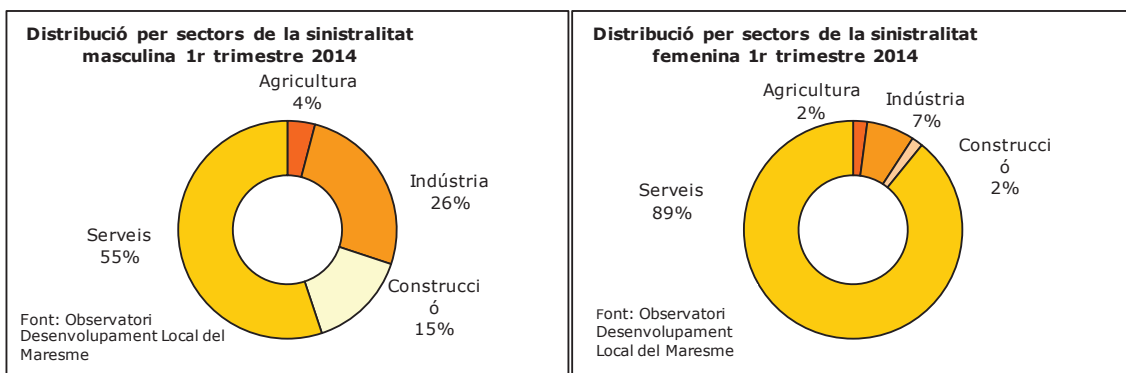
Pel que fa l'evolució vers el trimestre anterior, el volum d'accidents laborals ha augmentat en el sector primari (5%) i en el dels serveis (4,88%) mentre que ha baixat en la indústria (-16,20%) i la construcció (-6,06%). L'evolució interanual indica un augment dels sinistres en el sector primari (16,67%) i una reducció en el sector industrial (-15,60%) i en el dels serveis (-0,23%).





El gràfic 4 fa palès, una vegada més, que la distribució sectorial dels accidents laborals per sexe és molt diferent. Els 89% dels accidents protagonitzats per dones es produeixen en l'heterogeni sector dels serveis, un 7% en l'industrial, un 2% en la construcció i un altre 2% en el primari. En el cas dels homes, en canvi, la concentració en un sector és menor; el 55% dels accidents s'han produït en el sector dels serveis, un 26% en l'industrial, un 15% en la construcció i un 4% en el primari. De tota manera, l'índex de sinistralitat ens indicarà, més endavant, quin és, realment, el sector amb més accidentalitat.

#### G.4 Sinistralitat per sectors i sexe



#### Grau de gravetat

Un trimestre més tornem a destacar que no s'ha produït cap accident laboral mortal a la comarca. Dels accidents ocorreguts el 99,21% han tingut un grau de gravetat lleu i el 0,79% han estat de caràcter greu.

L'evolució vers el trimestre passat ha estat positiva pels accidents lleus, els quals han davallat un 1,26%, i negativa pels accidents greus en augmentar un 66,67%. En relació a l'any anterior, els accidents lleus han disminuït (-3,09%) mentre que els greus no han registrat variacions.

#### T.1 Grau de gravetat dels accidents laborals al Maresme, 1r trimestre 2014

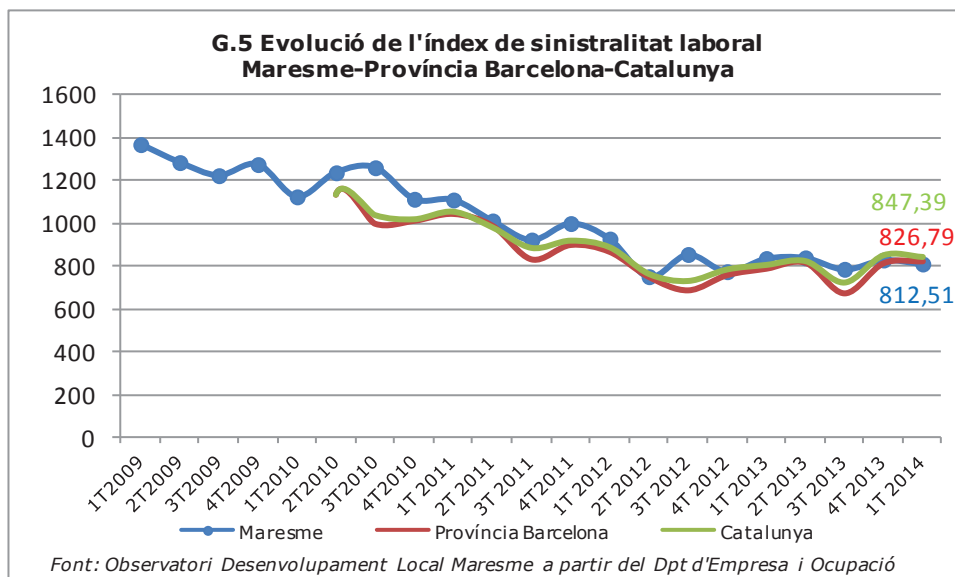
Grau	Homes	Dones	Total	variació trimestral	variació anual
Lleu	387	240	627	-1,26%	-3,09%
Greu	5	0	5	66,67%	0,00%
Mortal	0	0	0	nd	nd
<b>Total</b>	<b>392</b>	<b>240</b>	<b>632</b>	<b>-0,94%</b>	<b>-3,07%</b>

Font: Observatori Desenvolupament Local del Maresme a partir del Dpt d'Empresa i Ocupació



### Índex d'incidència

L'índex d'incidència<sup>2</sup> és l'indicador que permet veure millor l'evolució de la sinistralitat.

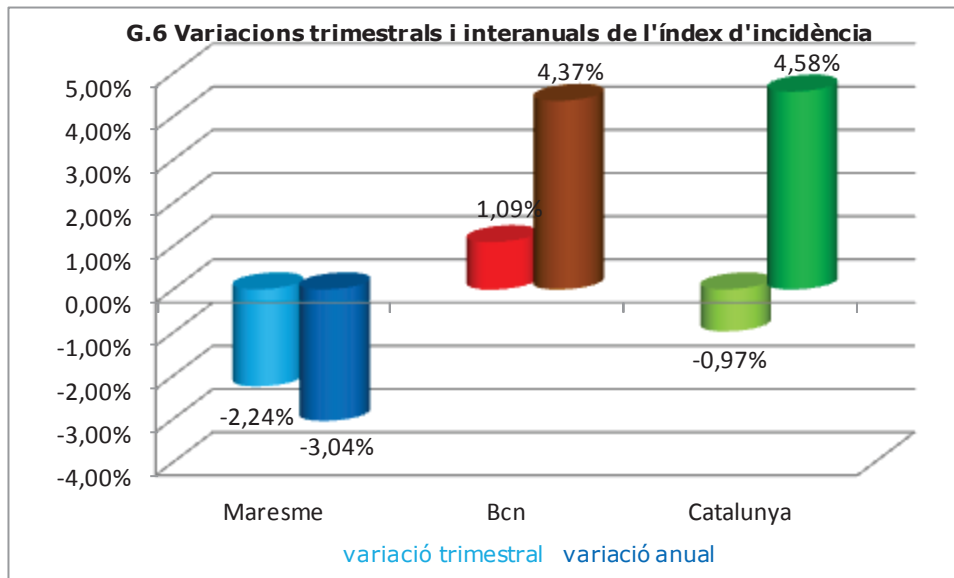


El gràfic 5 mostra l'evolució de l'índex d'incidència de la sinistralitat laboral. Aquest trimestre, a la comarca, l'índex s'ha situat en 812,51 accidents laborals amb resultat de baixa per cada 100.000 afiliats al Règim General de la Seguretat Social, un índex inferior al de la província (826,79/100.000) i al del conjunt de Catalunya<sup>3</sup> (847,39/100.000). A diferència del trimestre passat, l'índex d'incidència comarcal ha estat el més baix del dels tres àmbits territorials considerats i es manté, un trimestre més, per sota de l'índex català.

En el gràfic 6 hem recollit les variacions de l'índex en relació al trimestre passat i un any abans. Veiem que l'índex ha baixat al Maresme, tant en relació al trimestre passat com respecte el primer trimestre de l'any 2013. Per contra, en el cas de la província l'índex ha augmentat vers els dos períodes de referència mentre que en el cas de Catalunya l'índex ha disminuït vers el trimestre passat i ha augmentat en relació al mateix trimestre de l'any anterior.

<sup>2</sup> Índex d'incidència: índex de sinistralitat laboral que posa en relació el número d'accidents per cada 100.000 afiliats al règim general de la Seguretat Social, en el cas dels càlculs comarcals.

<sup>3</sup> L'índex d'incidència per la província i per Catalunya que presentem aquí divergeixen d'aquells que presenta el Departament d'Empresa i Ocupació ja que no utilitzem estrictament la mateixa metodologia perquè no ens permetria la comparativa amb l'índex de la comarca.



Font: Observatori de Desenvolupament Local del Maresme

Pel que fa l'índex d'incidència per sectors, el sector primari és el que presenta, un cop més, l'índex més elevat en tots tres àmbits territorials. Bo i això, El Maresme registra el més elevat del sector, amb diferència, tal i com indica la taula 2. El sector de la construcció és el segon sector amb l'índex més elevat en tots tres àmbits seguit, a diferència del trimestre passat, pel sector industrial i, per últim, el dels serveis. D'aquesta manera doncs, es fa evident la diferència existent entre el valor absolut d'accidents i l'indicador d'accidentalitat; el sector primari és, en volum, el sector que menys accidents registra però quan posem en relació el nombre d'accidents amb cada cent mil afiliacions al sector el resultat és que l'accidentalitat és més elevada que, per exemple, la del sector dels serveis que, com hem vist, ha comunicat el major nombre absolut d'accidents laborals.

**T.2 Índex d'incidència trimestral per sectors, 1r trimestre 2014**

Sector	Maresme	Prov.Bcn	Catalunya
<b>Agricultura</b>	13375,80	4935,06	5759,71
<b>Indústria</b>	813,79	1134,45	1158,06
<b>Construcció</b>	1886,79	1721,21	1671,63
<b>Serveis</b>	720,05	713,44	711,92
<b>Total</b>	<b>812,51</b>	<b>826,79</b>	<b>847,39</b>

Font: Observatori Desenvolupament Local del Maresme



**ANNEX ESTADÍSTIC**

**Accidents amb baixa segons sector econòmic. Gener 2014**

Gener 2014				
Sectors d'activitat econòmica	Lleus	Greus	Mortals	Total accidents amb baixa
Agricultura	6	0	0	<b>6</b>
Indústria	29	0	0	<b>29</b>
Construcció	11	1	0	<b>12</b>
Serveis	129	0	0	<b>129</b>
<b>Acumulat quatre sectors</b>	<b>175</b>	<b>1</b>	<b>0</b>	<b>176</b>

Font: elaboració pròpia de l'ODLM a partir del Departament d'Empresa i Ocupació

**Accidents amb baixa segons sector econòmic. Febrer 2014**

Febrer 2014				
Sectors d'activitat econòmica	Lleus	Greus	Mortals	Total accidents amb baixa
Agricultura	7	0	0	<b>7</b>
Indústria	43	2	0	<b>45</b>
Construcció	20	1	0	<b>21</b>
Serveis	168	0	0	<b>168</b>
<b>Acumulat quatre sectors</b>	<b>238</b>	<b>3</b>	<b>0</b>	<b>241</b>

Font: elaboració pròpia de l'ODLM a partir del Departament d'Empresa i Ocupació

**Accidents amb baixa segons sector econòmic. Març 2014**

Març 2014				
Sectors d'activitat econòmica	Lleus	Greus	Mortals	Total accidents amb baixa
Agricultura	8	0	0	<b>8</b>
Indústria	44	1	0	<b>45</b>
Construcció	29	0	0	<b>29</b>
Serveis	133	0	0	<b>133</b>
<b>Acumulat quatre sectors</b>	<b>214</b>	<b>1</b>	<b>0</b>	<b>215</b>

Font: elaboració pròpia de l'ODLM a partir del Departament d'Empresa i Ocupació



**Sinistralitat laboral al Maresme per sectors i sexe, 1r trimestre 2014**

Sector	Homes	Dones	Total	variació trimestral	variació anual
Agricultura	16	5	21	5,00%	16,67%
Indústria	102	17	119	-16,20%	-15,60%
Construcció	58	4	62	-6,06%	0,00%
Serveis	216	214	430	4,88%	-0,23%
<b>Total</b>	<b>392</b>	<b>240</b>	<b>632</b>	<b>-0,94%</b>	<b>-3,07%</b>

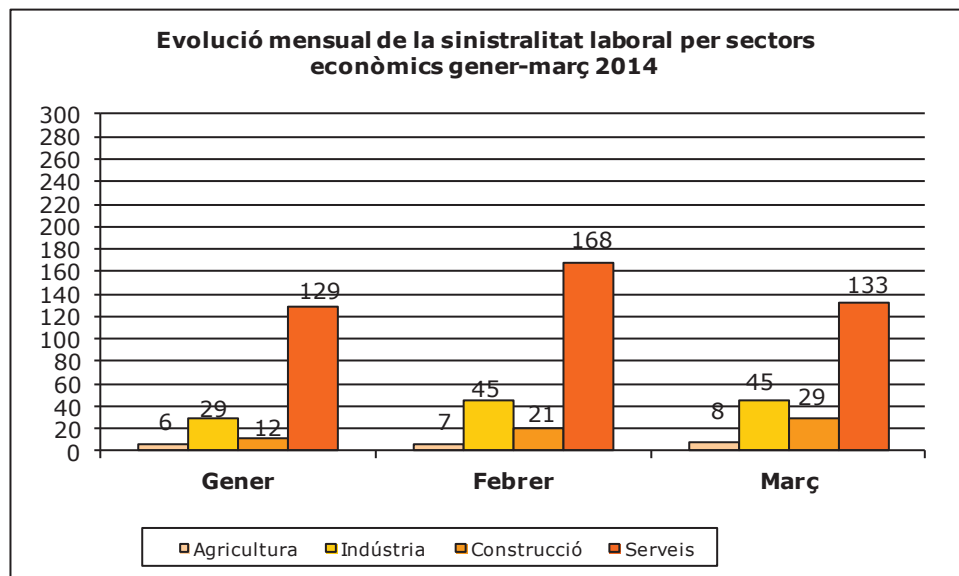
Font: Observatori Desenvolupament Local del Maresme a partir del Dpt d'Empresa i Ocupació

**Total d'accidents laborals amb baixa per sectors econòmics.**

**Gener-Març 2014**

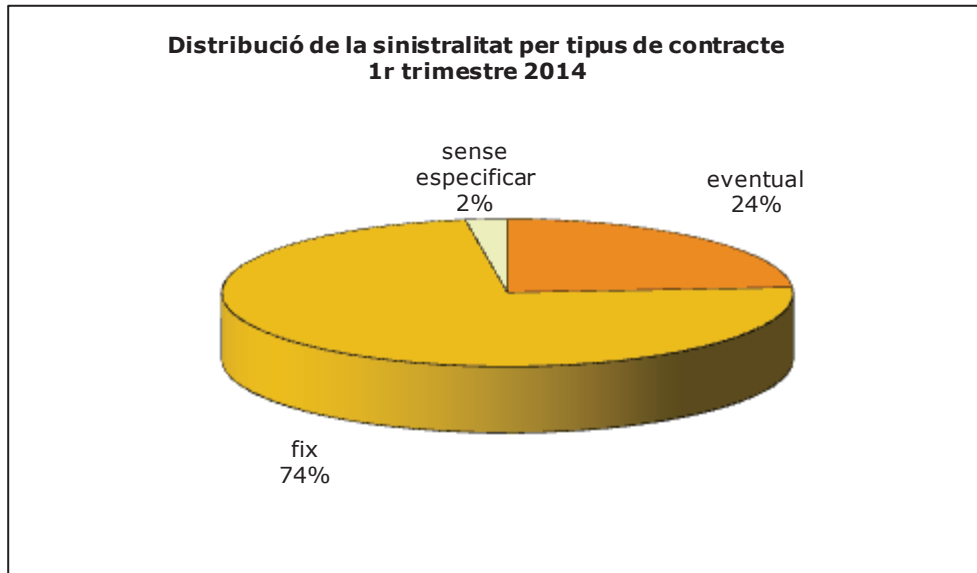
Període	Agricultura	Indústria	Construcció	Serveis	Total
<b>Gener</b>	6	29	12	129	<b>176</b>
<b>Febrer</b>	7	45	21	168	<b>241</b>
<b>Març</b>	8	45	29	133	<b>215</b>
<b>Total trimestral</b>	<b>21</b>	<b>119</b>	<b>62</b>	<b>430</b>	<b>632</b>

Font: elaboració pròpia de l'ODLM a partir del Departament d'Empresa i Ocupació



Elaboració pròpia de l'Observatori del Desenvolupament Local del Maresme





Elaboració pròpia de l'Observatori del Desenvolupament Local del Maresme

**Evolució de la sinistralitat per sexe, gener-març 2014**

Període	Homes	Dones	TOTAL
<b>Gener</b>	105	71	<b>176</b>
<b>Febrer</b>	146	95	<b>241</b>
<b>Març</b>	141	74	<b>215</b>
<b>Total trimestral</b>	<b>392</b>	<b>240</b>	<b>632</b>

Font: elaboració pròpia de l'ODLM a partir del Dpt d'Empresa i Ocupació



**ÍNDEX DE GRÀFICS I TAULES**

**pàg.**

**GRÀFICS**

1.Evolució trimestral de la sinistralitat laboral. El Maresme, 2006-2014	1
2.Evolució trimestral de la sinistralitat laboral per sexe. El Maresme, 2006-2014	2
3.Accidents per sectors d'activitat	2
4.Sinistralitat per sector i sexe	3
5.Evolució de l'índex d'incidència de la sinistralitat laboral Maresme- Província de Barcelona-Catalunya	4
6.Varaicions trimestrals i interanuals de l'índex d'incidència	5

**TAULES**

1.Grau de gravetat dels accidents laborals al Maresme	3
2.Índex d'incidència trimestral per sectors i àmbits	5

**ANNEX ESTADÍSTIC**

6

