



CONSELL
COMARCAL
DEL
MARESME

L'Observatori de
Desenvolupament Local



Informació anual

PADRÓ CONTINU XIFRA OFICIAL DE POBLACIÓ

Any 2014

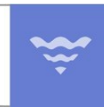
Observatori de Desenvolupament Local del Maresme
Àrea de Promoció Econòmica
13 de Gener del 2015

Amb el suport de:



Diputació
Barcelona

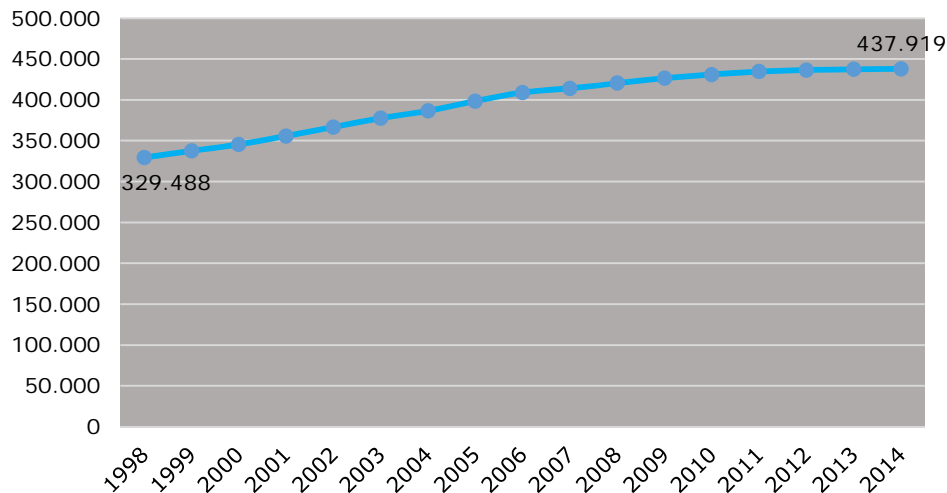




PADRÓ CONTINU XIFRA OFICIAL DE POBLACIÓ A 1 DE GENER DEL 2014

En el *Boletín Oficial del Estado* núm. 308, de 22 de desembre de 2014, s'hi publica el *Real Decreto 1007/2014*, de 5 de desembre pel qual es declaren **oficials** les **xifres de població dels municipis** resultants de la revisió del Padró Municipal a 1 de gener del 2014. D'acord amb aquest decret la comarca del Maresme compta, oficialment i en la data referida, amb un total de 437.919 habitants.

G.1 Evolució de la població al Maresme, 1998-2014



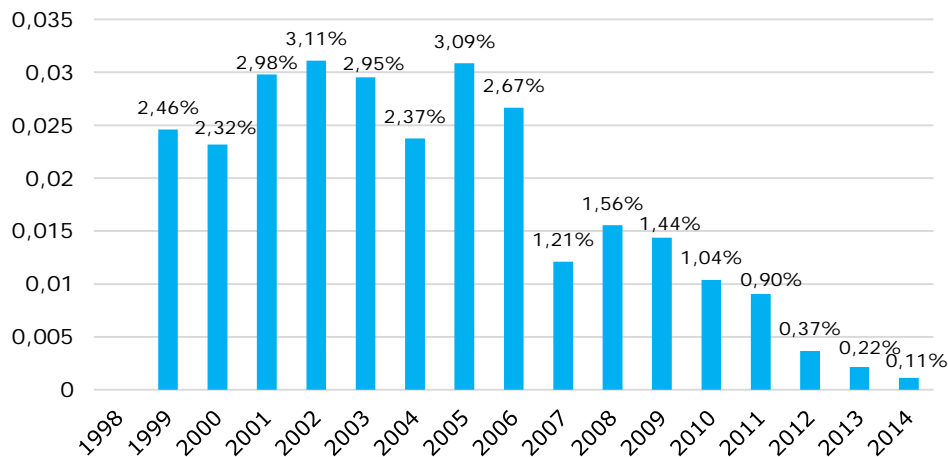
Font: elaboració pròpia a partir de les dades de l'INE

Aquesta xifra suposa, un any més, un creixement poblacional a la comarca, tal i com mostra el gràfic 2. El creixement absolut ha estat de 488 persones, la qual cosa ha suposat un increment relatiu del 0,11%. De fet, ha estat l'increment més suau de la sèrie temporal considerada. D'aquesta manera doncs, segueix la tendència cap al creixement zero.

La distribució de la població per sexe és força equitativa en el sentit que les dones constitueixen el 50,49% de la població maresmenca i els homes l'altre 49,51%. En valors absoluts, la població de la comarca la constitueixen 221.113 dones i 216.806 homes.



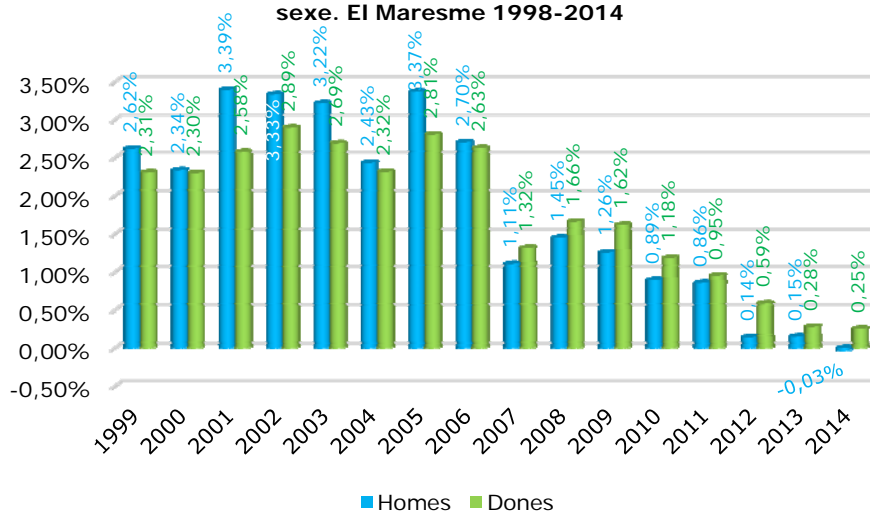
G.2 Evolució de les variacions anuals de població. El Maresme 1998-2014



Font: elaboració pròpia

Quant a les variacions de la població per sexe, dibuixades en el gràfic 3, veiem que el creixement experimentat a la comarca s'ha fonamentat en la població femenina. Mentre aquesta ha augmentat un 0,25% -de 562 persones- la població masculina ha minvat un més que lleu 0,03%, el que es correspon amb 74 persones menys que en la mateixa data del 2013.

G.3 Evolució de les variacions percentuals de la població per sexe. El Maresme 1998-2014



■ Homes ■ Dones

Font: elaboració pròpia

Des de l'any 2007 s'havia evidenciat un major creixement de la població femenina que no pas de la masculina. Així, de fet, les dades del 2014 accentuen encara més aquesta tendència fins a sobrepassar, fins i tot, el creixement zero amb aquest lleugeríssim descens experimentat pel col·lectiu masculí.

Xifra oficial de població per municipis del Maresme a 1 de gener de 2014					
Municipi	Homes	Dones	Total	var. %	var. absoluta
Alella	4.722	4.929	9.651	-0,40%	-39
Arenys de Mar	7.509	7.798	15.307	0,55%	83
Arenys de Munt	4.371	4.283	8.654	0,77%	66
Argentona	5.877	6.086	11.963	0,36%	43
Cabrera de Mar	2.275	2.250	4.525	-0,09%	-4
Cabrils	3.554	3.643	7.197	0,22%	16
Caldes d'Estrac	1.314	1.424	2.738	-0,80%	-22
Calella	8.996	9.311	18.307	-0,88%	-162
Canet de Mar	6.861	7.262	14.123	-0,01%	-1
Dosrius	2.611	2.526	5.137	-0,93%	-48
Malgrat de Mar	9.244	9.173	18.417	-0,07%	-12
Masnou, el	10.950	11.792	22.742	0,65%	147
Mataró	61.860	62.420	124.280	0,15%	181
Montgat	5.610	5.705	11.315	2,35%	260
Òrrius	353	337	690	4,23%	28
Palafolls	4.504	4.561	9.065	-0,18%	-16
Pineda de Mar	12.980	12.968	25.948	-0,80%	-209
Premià de Dalt	5.171	5.140	10.311	-0,08%	-8
Premià de Mar	13.820	14.343	28.163	0,10%	27
Sant Andreu de Llavanes	5.197	5.393	10.590	0,30%	32
Sant Cebrià de Vallalta	1.729	1.599	3.328	-1,19%	-40
Sant Iscle de Vallalta	677	627	1.304	-1,44%	-19
Sant Pol de Mar	2.504	2.493	4.997	-1,36%	-69
Sant Vicenç de Montalt	3.044	2.963	6.007	0,94%	56
Santa Susanna	1.662	1.631	3.293	-0,96%	-32
Teià	3.053	3.088	6.141	-0,05%	-3
Tiana	3.980	4.334	8.314	1,13%	93
Tordera	8.267	8.078	16.345	-0,11%	-18
Vilassar de Dalt	4.375	4.507	8.882	0,03%	3
Vilassar de Mar	9.736	10.449	20.185	0,77%	155
Maresme	216.806	221.113	437.919	0,11%	488

Font: Instituto Nacional de Estadística i elaboració pròpia

Les xifres de població per municipis indiquen que en més de la meitat dels municipis que conformen la comarca el volum de població ha disminuït en relació a l'any 2013. Són aquells que hem ressaltat en vermell a la taula anterior. D'entre aquests, Pineda de Mar és el municipi en què més voluminós ha estat el descens amb un total de 209 persones

menys. Si ens referim a les variacions relatives el major descens l'ha experimentat Sant Iscle de Vallalta amb una disminució de l'1,44%. D'entre els municipis en què la població ha augmentat destaca, en valors absoluts, Montgat amb 260 persones més i, en termes relatius, Òrrius amb un increment relatiu del 4,23%.

Quant al pes poblacional, Mataró –la capital comarcal– concentra el 28,38% de la població de la comarca seguida per Premià de Mar amb el 6,43%, Pineda de Mar amb el 5,93%, el Masnou amb un 5,19% i Vilassar de Mar amb el 4,61% de la població de la comarca. Uns pesos que han variat molt poc respecte l'any anterior.

Aquests cinc municipis apleguen, conjuntament, un total de 221.318 persones, més de la meitat de la població comarcal, concretament el 50,54%.

En relació amb la resta de comarques catalanes, una vegada més el Maresme ocupa la quarta posició amb el 5,82% de la població catalana molt per sota del pes poblacional que tenen les tres comarques que la precedeixen; el Barcelonès (29,62%), el Vallès Occidental (11,96%) i el Baix Llobregat (10,72%). El Vallès Oriental se situa en la cinquena posició amb el 5,37% de la població catalana. Aquestes cinc comarques apleguen un total de 4.774.561 habitants, la qual cosa representa el 63,50% de la població empadronada als municipis de Catalunya.

