



REPORT D'ATUR

Observatori de Desenvolupament Local

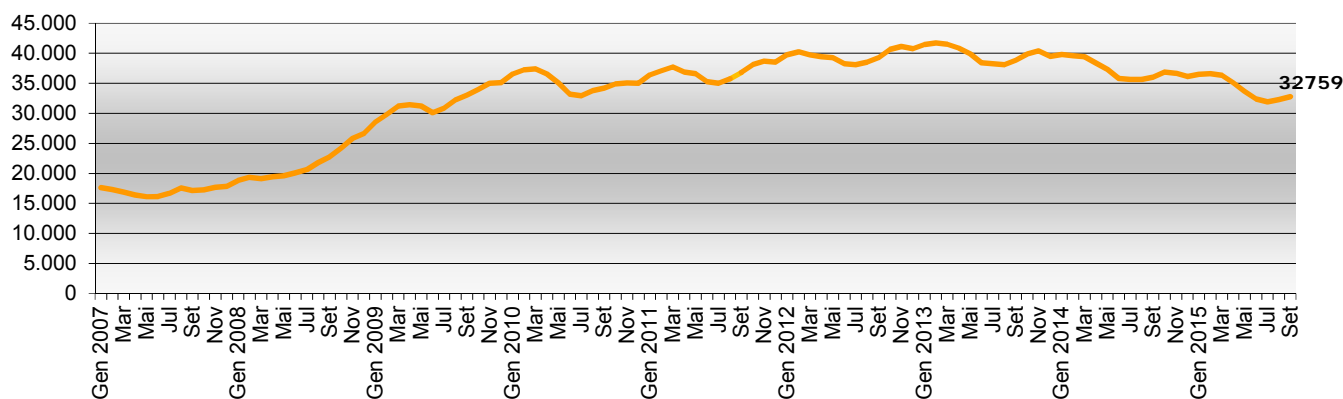
Núm. 80 Octubre 2015

Al setembre augmenta de nou l'atur

El darrer dia del mes de setembre el volum de persones registrades com a aturades ha estat superior a la xifra del mes passat tant al Maresme com en el conjunt de la província de Barcelona i Catalunya. Així, al Maresme s'ha produït un increment de l'1,49%, a Catalunya de l'1,36% i a la província del 0,26%. L'increment s'ha reflectit en tots dos sexe però aquest ha estat més intens entre els homes (2,66%) que no pas entre les dones (0,50%). També s'ha plesat en la majoria de grups d'edat. Si bé els grups més jove ha experimentat l'increment més intens (18,41%) també és cert que és el grup amb menys efectius registrats. El grup amb més persones aturades registrades és aquell que aplega les persones d'entre 55 i 64 anys amb 9.109 i que és, de fet, el grup amb una taxa d'atur més elevada, del 28,16%. Quant als grups professionals, el volum de demandes ha augmentat especialment en el grup dels treballadors dels serveis de la restauració, personals i venedors (6,27%) però han davallat en els professionals científics i intel·lectuals (-8,83%) i en menor mesura en els directors i gerents (-0,84%) i els operadors d'instal·lacions i màquines i muntadors (-0,03%). Per sectors, l'atur ha augmentat en el sector primari (6,02%) i en els serveis (2,34%) així

com en el grup de persones sense ocupació anterior (4,62%). L'hostaleria (13,98%; 403) i el comerç (3,58%; 186) han impulsat aquest augment. Ha baixat en la construcció (-2,71%) i en la indústria (-0,55%). Quant a les dades municipals, l'augment de l'atur s'ha reflectit en 19 municipis d'entre els quals els increments més intensos s'han produït a Sta.Susanna (9,47%; 16), Calella (8,92%; 111), Palafoles (7,69%; 48) i Pineda de Mar (5,85%; 141). La comparativa interanual mostra el signe contrari. És a dir, l'atur registrat ha baixat un 9% interanualment al Maresme i un 10,98% a la província i un 10,88% pel conjunt de Catalunya. També en aquest termes el descens ha estat més intens pel col·lectiu masculí (-11,67%) que no pas pel femení (-6,57%). El grup d'edat 55-64 anys és l'únic en què l'atur ha augmentat (0,41%) i en el cas dels grups professionals les demandes han disminuït en tots llevat dels treballadors de les activitats agrícoles, ramaderes i pesqueres (4,87%). Pel que fa els sectors, el nombre d'aturats registrat ha baixat en tots ells. En tots els municipis de la comarca l'atur registrat, en el seu còmput total, ha baixat en relació al setembre d'un any abans.

Evolució mensual de l'atur registrat al Maresme 2007-2015



Font: Observatori Desenvolupament Local del Maresme a partir del Dpt. d'Empresa i Ocupació i Hermes (Diba).

Atur registrat per sexe

Sexe	Setembre 2015	variació mensual absoluta	variació mensual %	variació anual absoluta	variació anual %	taxa d'atur
Homes	15.119	392	2,66%	-1.998	-11,67%	14,45%
Dones	17.640	88	0,50%	-1.240	-6,57%	18,85%
MARESME	32.759	480	1,49%	-3.238	-9,00%	16,53%
PROVINCIA						
BARCELONA	383.705	988	0,26%	-47.347	-10,98%	14,91%
CATALUNYA	513.187	6881	1,36%	-62.625	-10,88%	14,81%

Font: Observatori Desenvolupament Local del Maresme a partir del Dpt. d'Empresa i Ocupació i Hermes (Diba). Taxa d'atur inferida a partir de la taxa d'atur registral del 2T 2015 del Departament d'Empresa i Ocupació i d'acord amb la metodologia de la Xarxa d'Observatoris de Desenvolupament Econòmic de la província de Barcelona. Per veure la nota metodològica segueix aquest enllaç



Atur registrat per grups d'edat

Grup d'edat	Setembre 2015	variació mensual absoluta	variació mensual %	variació anual absoluta	variació anual %	taxa d'atur
16-24	1.775	276	18,41%	-202	-10,22%	17,13%
25-34	4.934	109	2,26%	-927	-15,82%	11,81%
35-44	8.017	-6	-0,07%	-1.228	-13,28%	12,85%
45-54	8.924	76	0,86%	-918	-9,33%	17,39%
55-64	9.109	25	0,28%	37	0,41%	28,16%
TOTAL	32.759	480	1,49%	-3.238	-9,00%	16,53%

Font: Observatori Desenvolupament Local del Maresme a partir del Dpt. d'Empresa i Ocupació i Hermes (Diba). Taxa d'atur inferida a partir de la taxa d'atur registral del 2T 2015 del Departament d'Empresa i Ocupació i d'acord amb la metodologia de la Xarxa d'Observatoris de Desenvolupament Econòmic de la província de Barcelona. Per veure la nota metodològica seguiu aquest enllaç

Atur registrat per ocupacions (grups professionals)

Grups professionals	Setembre 2015	variació mensual absoluta	variació mensual %	variació anual absoluta	variació anual %
Directors i gerents	706	-6	-0,84%	-75	-9,60%
Professionals científics i intel·lectuals	2.137	-207	-8,83%	-308	-12,60%
Tècnics i professionals de suport	3.041	25	0,83%	-370	-10,85%
Empleats oficina comptables i administratius	3.998	32	0,81%	-634	-13,69%
Treballadors restauració, personals i venedors	6.710	396	6,27%	-285	-4,07%
Treballadors act. agrícoles, ramaderes i pesqueres	474	11	2,38%	22	4,87%
Artesans, treballadors indústries i construcció	4.471	11	0,25%	-782	-14,89%
Operadors instal·lacions i màquines, i muntadors	3.190	-1	-0,03%	-400	-11,14%
Ocupacions elementals	8.031	218	2,79%	-405	-4,80%
Ocupacions militars	1	1	nd	-1	-50,00%
TOTAL	32.759	480	1,49%	-3.238	-9,00%

Font: Observatori Desenvolupament Local del Maresme a partir del Dpt. d'Empresa i Ocupació.

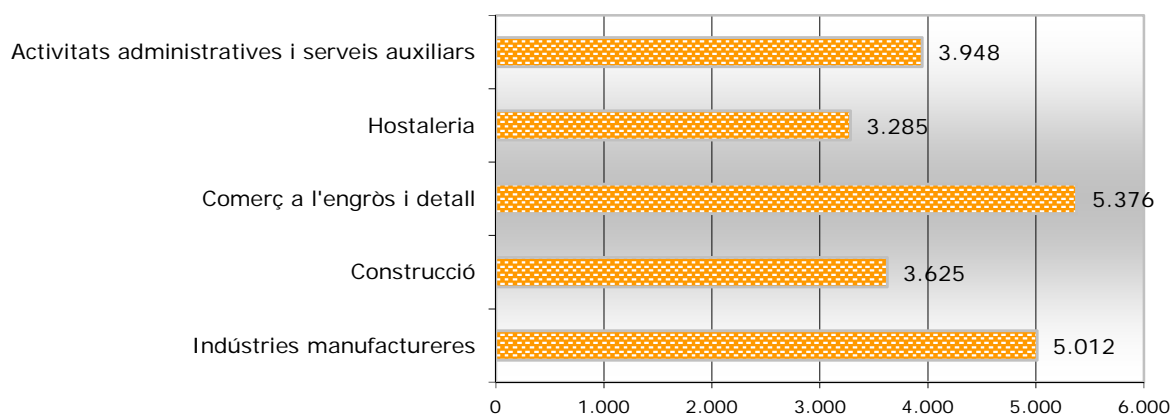
Atur registrat per grans sectors

Sector	Setembre 2015	variació mensual absoluta	variació mensual %	variació anual absoluta	variació anual %
Agricultura	757	43	6,02%	-23	-2,95%
Indústria	5.254	-29	-0,55%	-751	-12,51%
Construcció	3.625	-101	-2,71%	-840	-18,81%
Serveis	21.288	486	2,34%	-1.538	-6,74%
SOA	1.835	81	4,62%	-86	-4,48%
TOTAL	32.759	480	1,49%	-3.238	-9,00%

Font: Observatori Desenvolupament Local del Maresme a partir del Dpt. d'Empresa i Ocupació i Hermes (Diba)



Atur registrat per activitat econòmica (activitats amb més aturats)



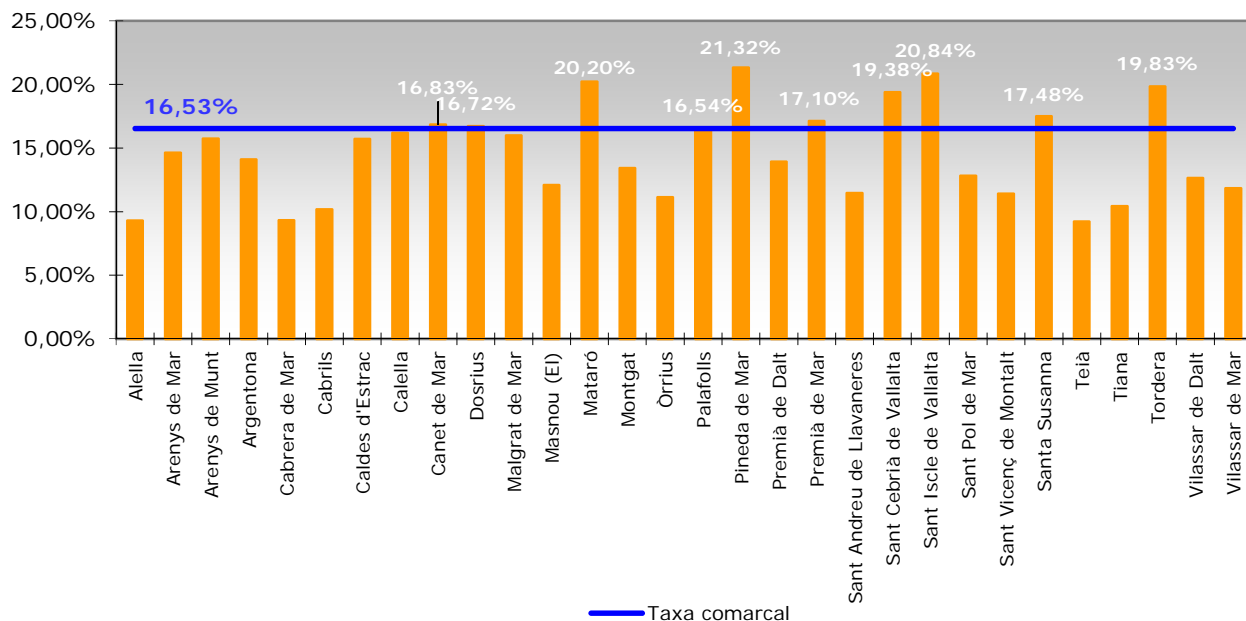
Atur registrat per municipis

Municipis	Setembre 2015	Variació mensual absoluta	variació mensual %	Variació anual absoluta	variació anual %	taxa d'atur
Alella	376	1	0,27%	-66	-14,93%	9,29%
Arenys de Mar	936	11	1,19%	-142	-13,17%	14,61%
Arenys de Munt	601	24	4,16%	-40	-6,24%	15,73%
Argentona	754	10	1,34%	-85	-10,13%	14,10%
Cabrera de Mar	189	-2	-1,05%	-16	-7,80%	9,32%
Cabrils	307	-1	-0,32%	-42	-12,03%	10,16%
Caldes d'Estrac	174	3	1,75%	-15	-7,94%	15,70%
Calella	1.356	111	8,92%	-96	-6,61%	16,18%
Canet de Mar	1.009	30	3,06%	-93	-8,44%	16,83%
Dosrius	376	12	3,30%	-12	-3,09%	16,72%
Malgrat de Mar	1.309	68	5,48%	-138	-9,54%	15,99%
Masnou (El)	1.315	8	0,61%	-135	-9,31%	12,08%
Mataró	12.077	-1	-0,01%	-1.182	-8,91%	20,20%
Montgat	683	-17	-2,43%	-126	-15,57%	13,41%
Òrrius	30	-3	-9,09%	-4	-11,76%	11,11%
Palafolls	672	48	7,69%	-33	-4,68%	16,54%
Pineda de Mar	2.552	141	5,85%	-75	-2,85%	21,32%
Premià de Dalt	650	8	1,25%	-90	-12,16%	13,90%
Premià de Mar	2.294	21	0,92%	-266	-10,39%	17,10%
Sant Andreu de Llavaneres	482	-3	-0,62%	-75	-13,46%	11,45%
Sant Cebrià de Vallalta	256	8	3,23%	-29	-10,18%	19,38%
Sant Iscle de Vallalta	105	3	2,94%	-10	-8,70%	20,84%
Sant Pol de Mar	244	1	0,41%	-23	-8,61%	12,80%
Sant Vicenç de Montalt	243	-1	-0,41%	-19	-7,25%	11,40%
Santa Susanna	185	16	9,47%	-37	-16,67%	17,48%
Teià	244	-6	-2,40%	-48	-16,44%	9,21%
Tiana	368	-11	-2,90%	-23	-5,88%	10,41%
Tordera	1.385	13	0,95%	-160	-10,36%	19,83%
Vilassar de Dalt	506	-10	-1,94%	-67	-11,69%	12,64%
Vilassar de Mar	1.081	-2	-0,18%	-91	-7,76%	11,83%
MARESME	32.759	480	1,49%	-3.238	-9,00%	16,53%

Font: Observatori Desenvolupament Local del Maresme a partir del Dpt. d'Empresa i Ocupació i Hermes (Diba). Taxa d'atur inferida a partir de la taxa d'atur registrat del 2T 2015 del Departament d'Empresa i Ocupació i d'acord amb la metodologia de la Xarxa d'Observatoris de Desenvolupament Econòmic de la província de Barcelona. Per veure la nota metodològica seguiu aquest enllaç

Taxa d'atur per municipis i mitjana comarcal

Setembre 2015



Font: Observatori Desenvolupament Local del Maresme