

Vulnerabilitat i resiliència dels boscos a la Mediterrània

Jordi Vayreda

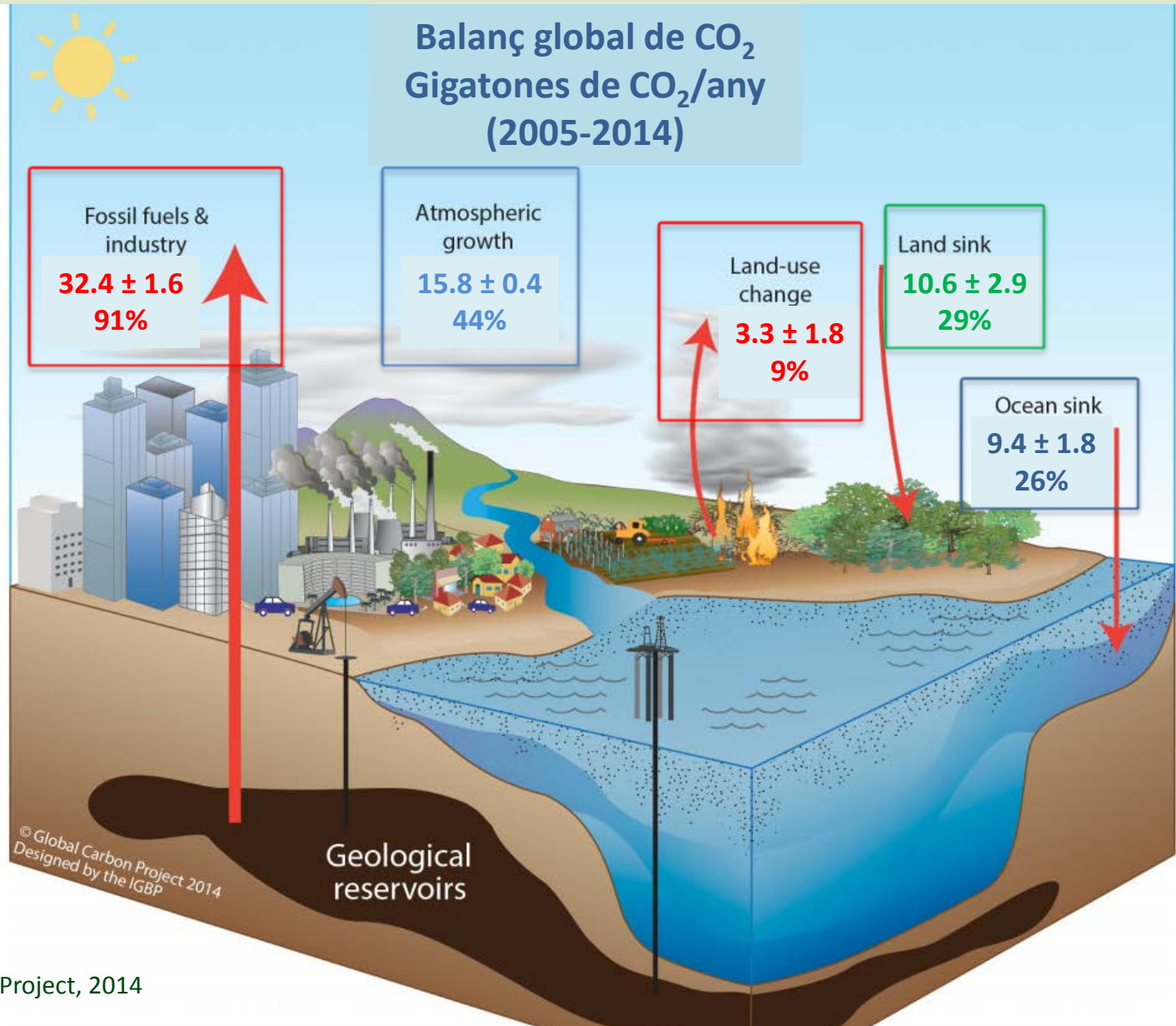
Maresme i Canvi Climàtic, arriba el moment d'actuar

Mataró, 28 de setembre de 2018.



CREAF

Sistemes terrestres i cicle del C

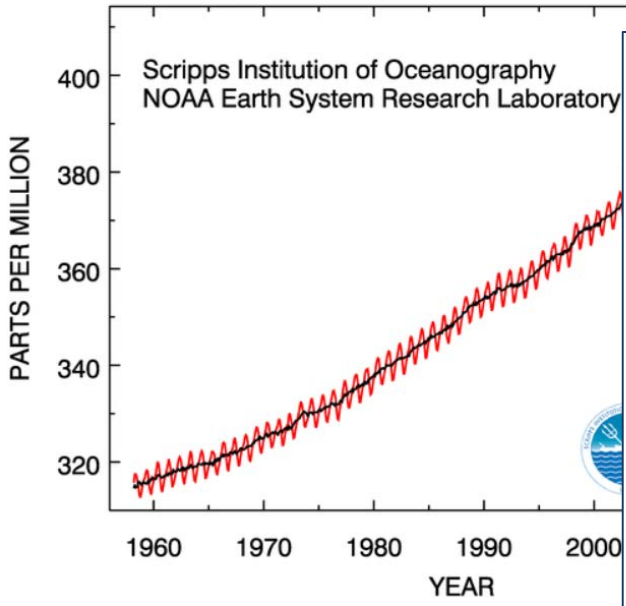




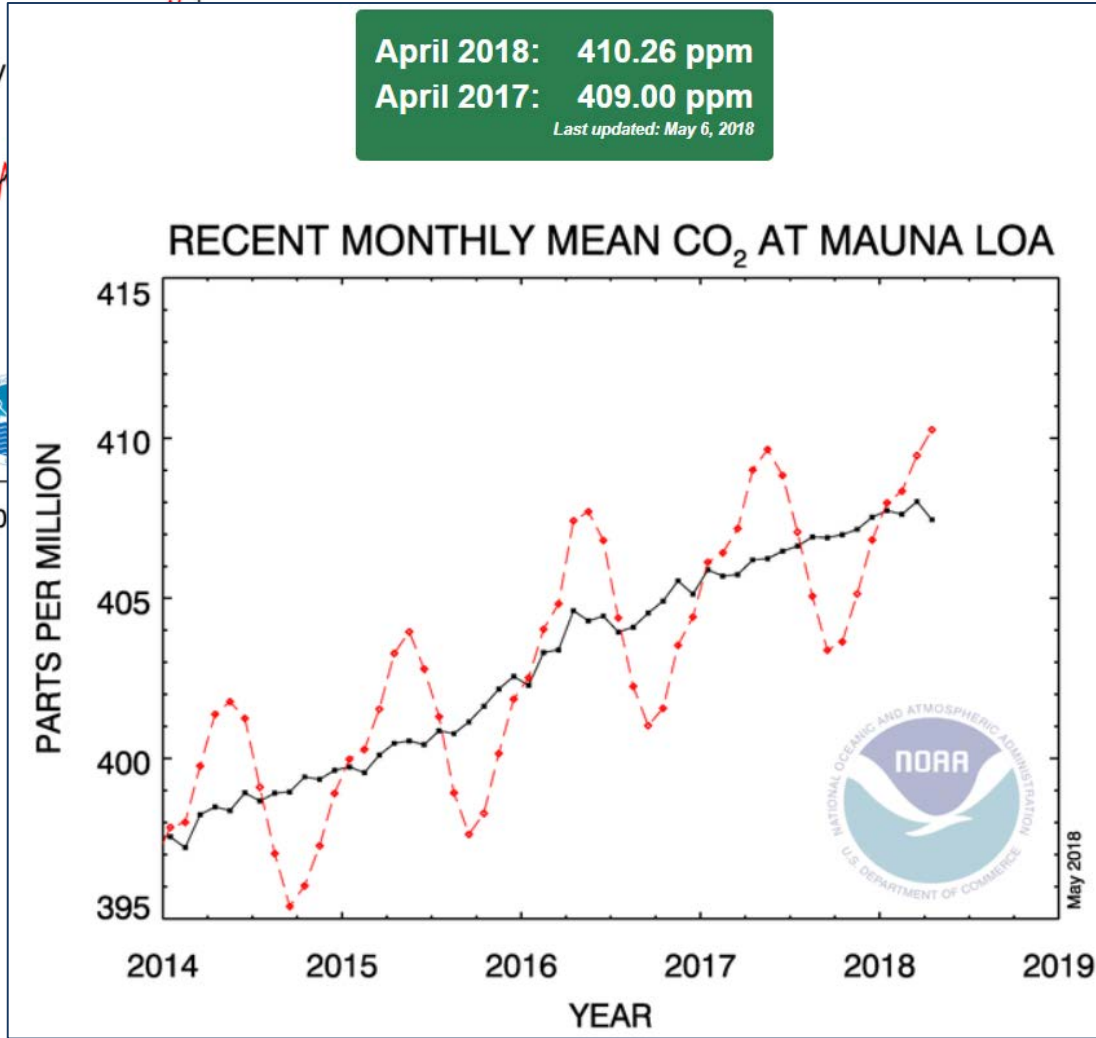
Impactes del Canvi Global en els boscos



Atmospheric CO₂ at Mauna Loa Observatory



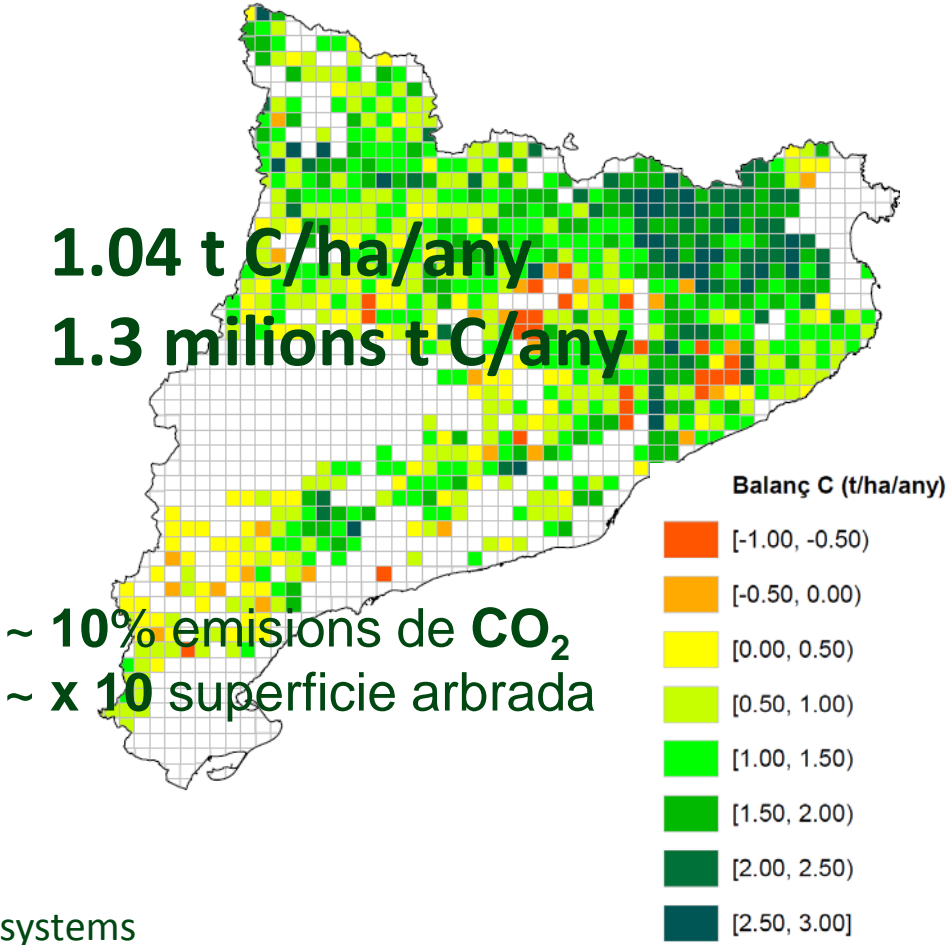
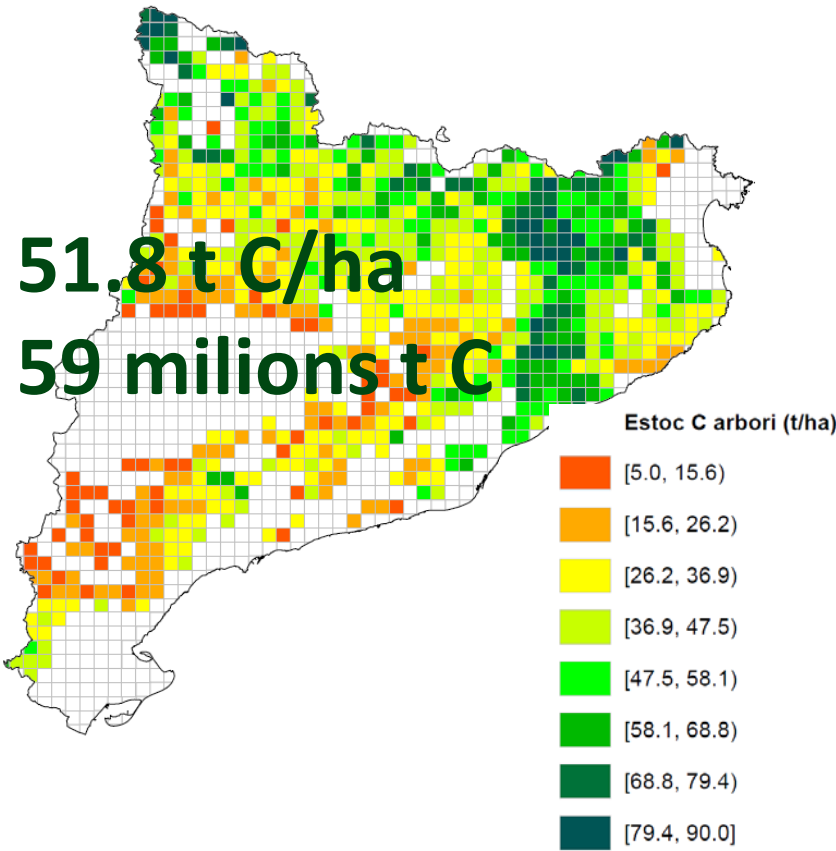
April 2018: 410.26 ppm
April 2017: 409.00 ppm
Last updated: May 6, 2018



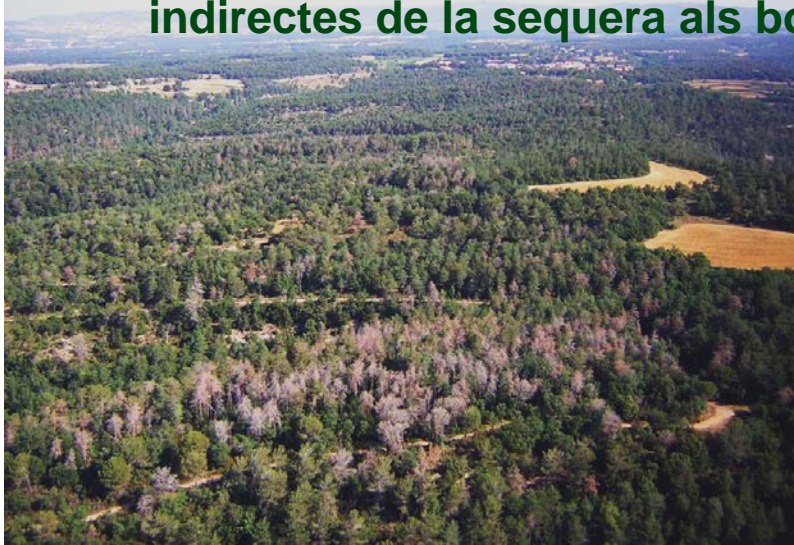
Stocks i embornals de C dels boscos catalans

Stocks de C

Segrest de C



Projecte DEBOSCAT recull el setembre de cada any afectacions directes o indirectes de la sequera als boscos de Catalunya des de 2010

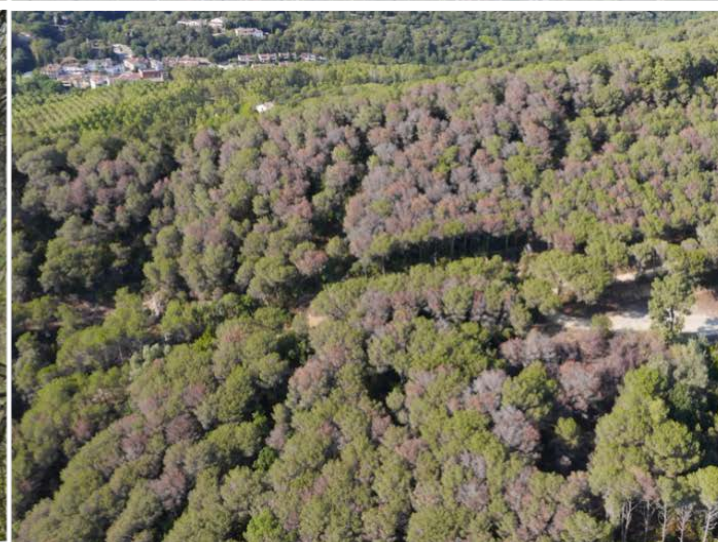


© Àngel Monsó





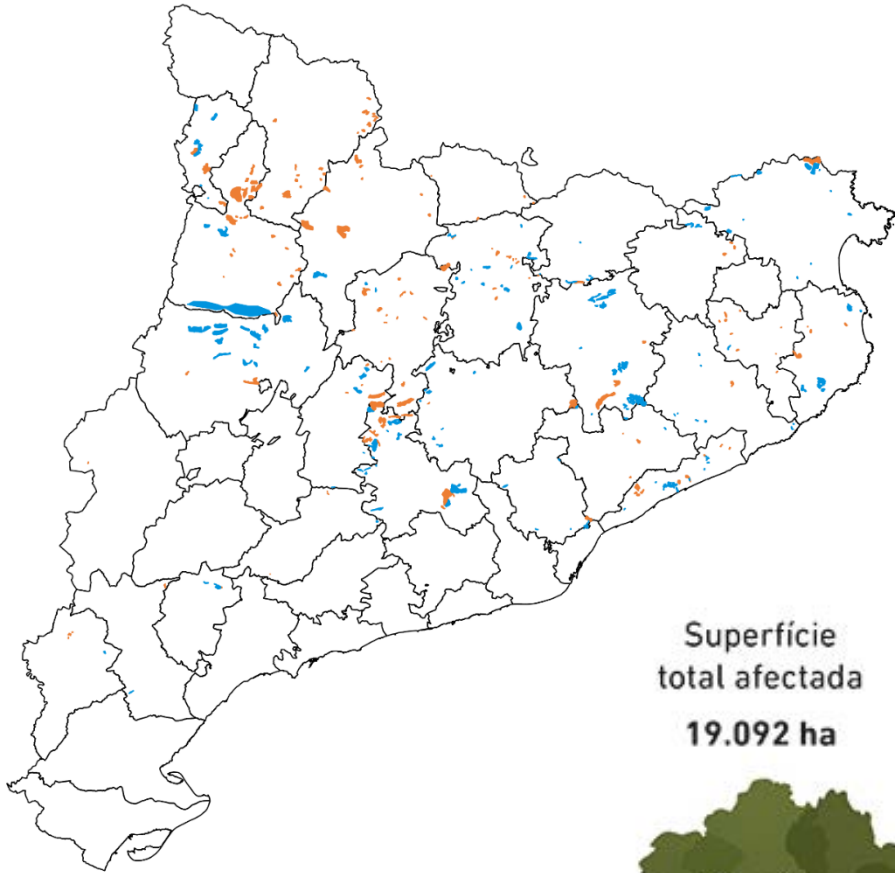
Impactes del Canvi Global en els boscos



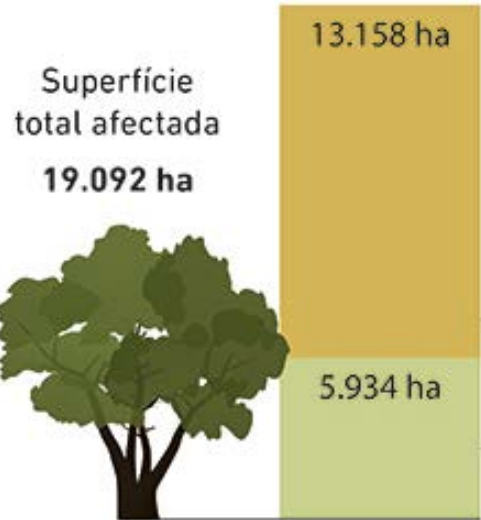
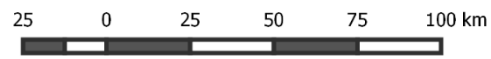
Impactes del Canvi Global en els boscos



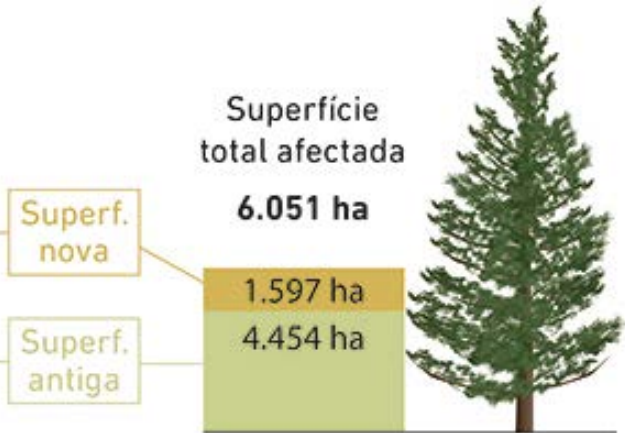
2016



Episodis amb afectació 2016
Episodis antics 2016
Episodis nous 2016

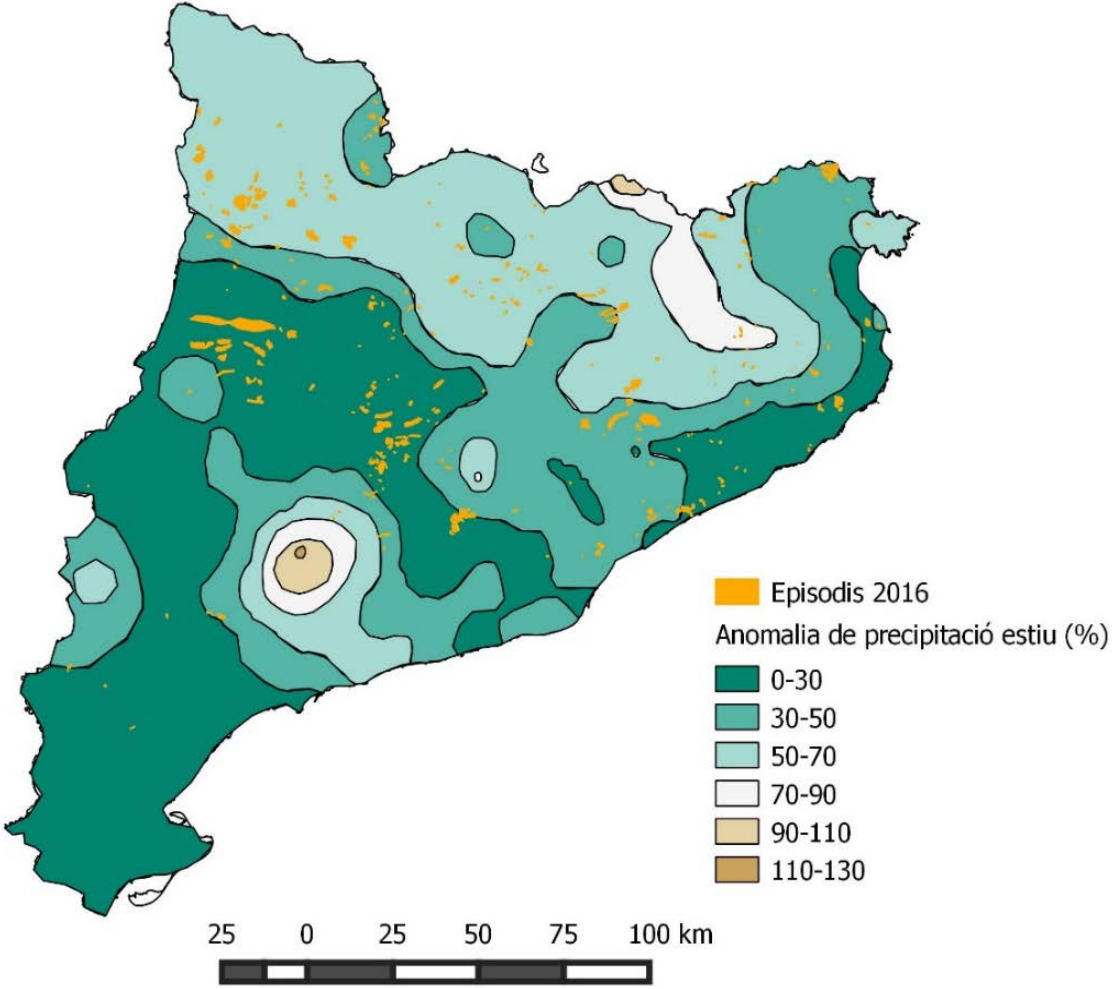


Planifolis

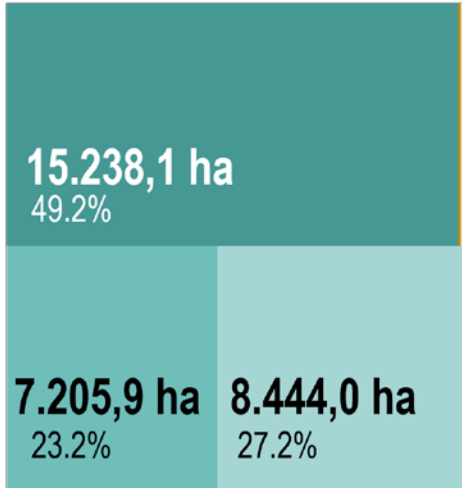


Coníferes

Anomalia de la precipitació de l'estiu de 2016



Superfície (%) de TOTS els episodis



A

105,3 ha
0.4%

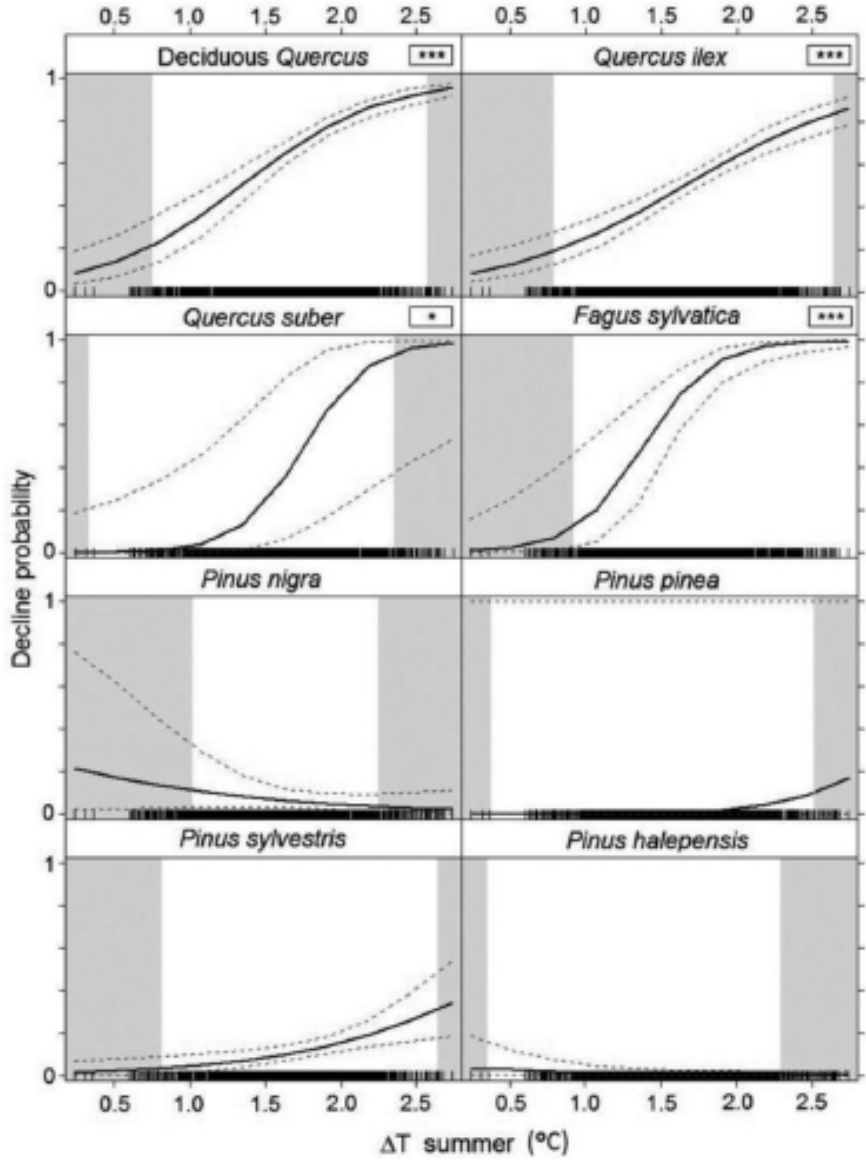
Anomalia precipitació estiu 2016 (%)

- 0-30
- 30-50
- 50-70
- 70-90

Impactes del Canvi Global en els boscos



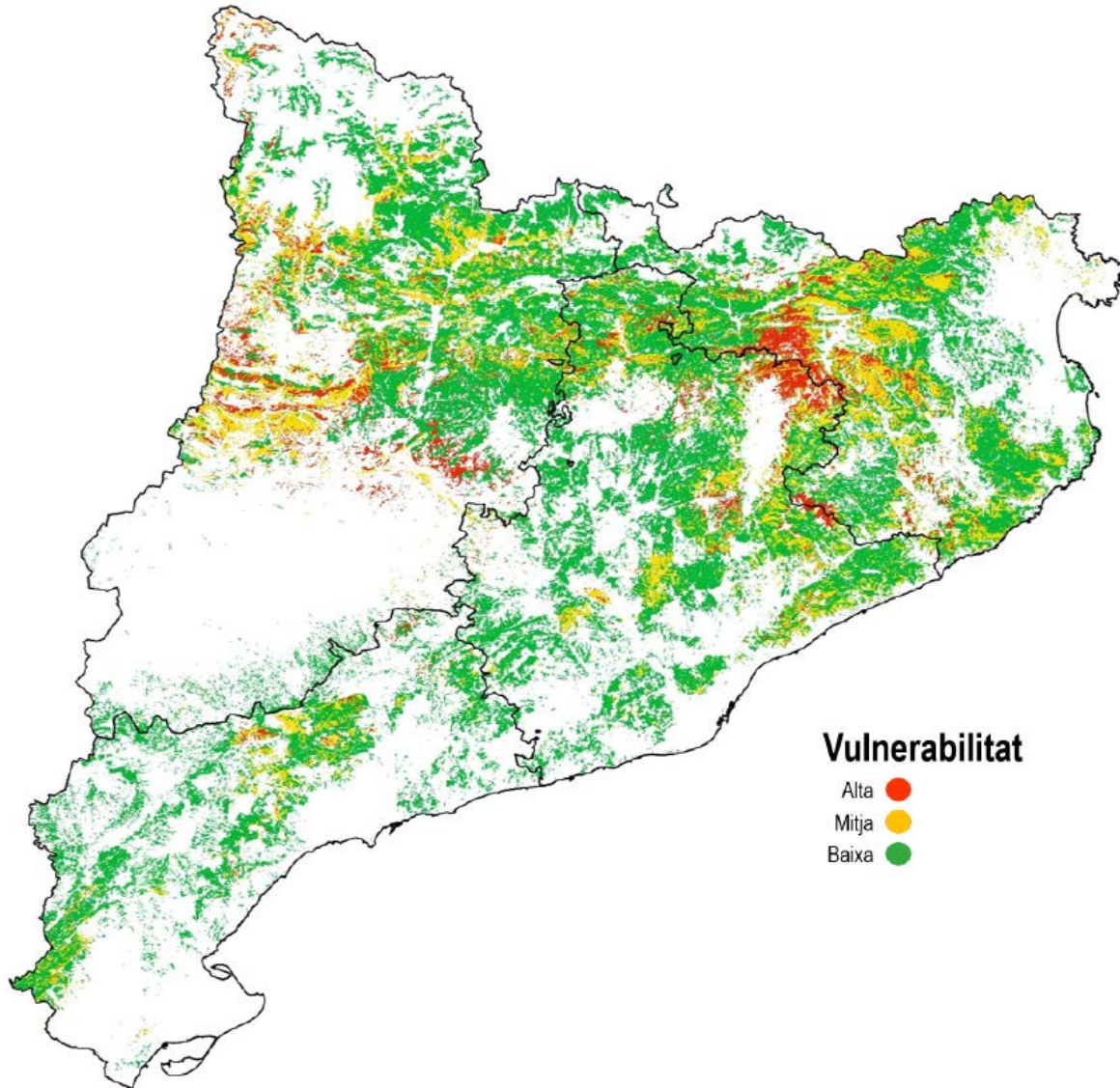
Anomalia de la temperatura estiu de 2012



Mapa de vulnerabilitat dels boscos a la sequera



Diputació
de Girona

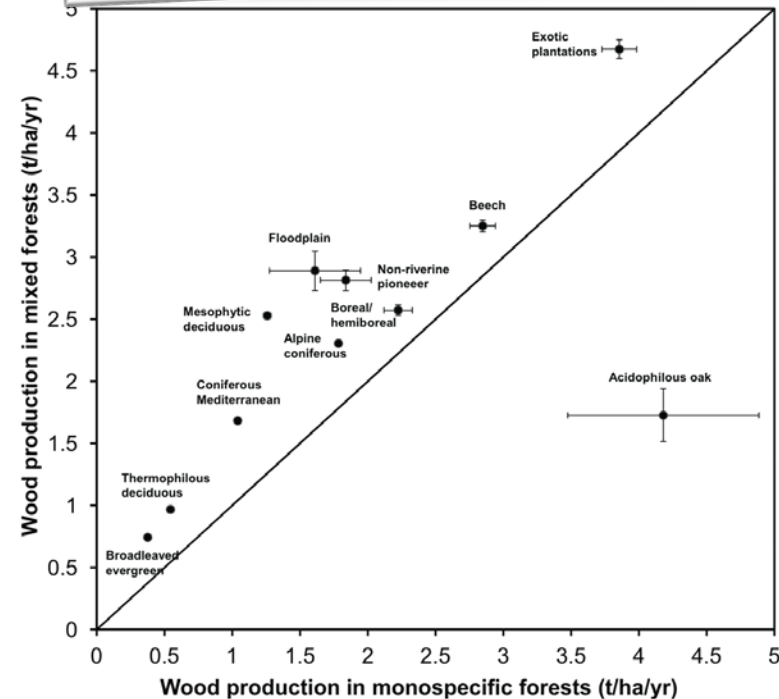


Vulnerabilitat

- Alta ●
- Mitja ●
- Baixa ●

Els boscos europeus amb més riquesa d'espècies són més productius

- ~ 55.000 parcel·les per a 11 tipus de bosc en 5 països Europeus.
- La productivitat dels **boscos mixts** es un **24% superior** a la dels boscos monoespecífics.
- La incorporació de diferents espècies al bosc millora **l'eficiència en l'ús dels recursos** disponibles.
- Els plans de gestió haurien d'incorporar la funció de la biodiversitat per a augmentar el segrest de C dels boscos.



- La gestió forestal pot ser una eina molt útil per a mitigar els efectes del Canvi Climàtic
- La gestió a dur a terme haurà de ser flexible i adaptada a cada espècie i zona geogràfica.
 - En alguns casos caldrà augmentar la freqüència de las intervencions: reduir el torn de tala
 - En altres, augmentar la intensitat de les aclarides per prevenir el decaïment del bosc,
 - En tots els casos s’haurà de reduir el risc d’incendi i mantenir, i si és possible millorar, el seu estat de salut.

- En els boscos on el risc d'impacte de pertorbacions sigui baix es recomana una gestió més conservadora que mantingui períodes de rotació més llargs per aconseguir un major temps de residència del stock de C en peu.
- Aquesta gestió hauria d'augmentar el nombre de classes diamètriques (major diversitat estructural) i mantenir arbres de mida gran.
- S'haurien d'afavorir les masses mixtes de coníferes i planifolis.

www.creaf.cat

Edifici C
Campus UAB
08193 Bellaterra
Spain

Tel. +34 93 581 46 67

Research, development and innovation

