

# **El Maresme**

---

**Quart trimestre 2005**

**ATUR  
CONTRACTACIO  
EMPRESES I AFILIACIÓ**

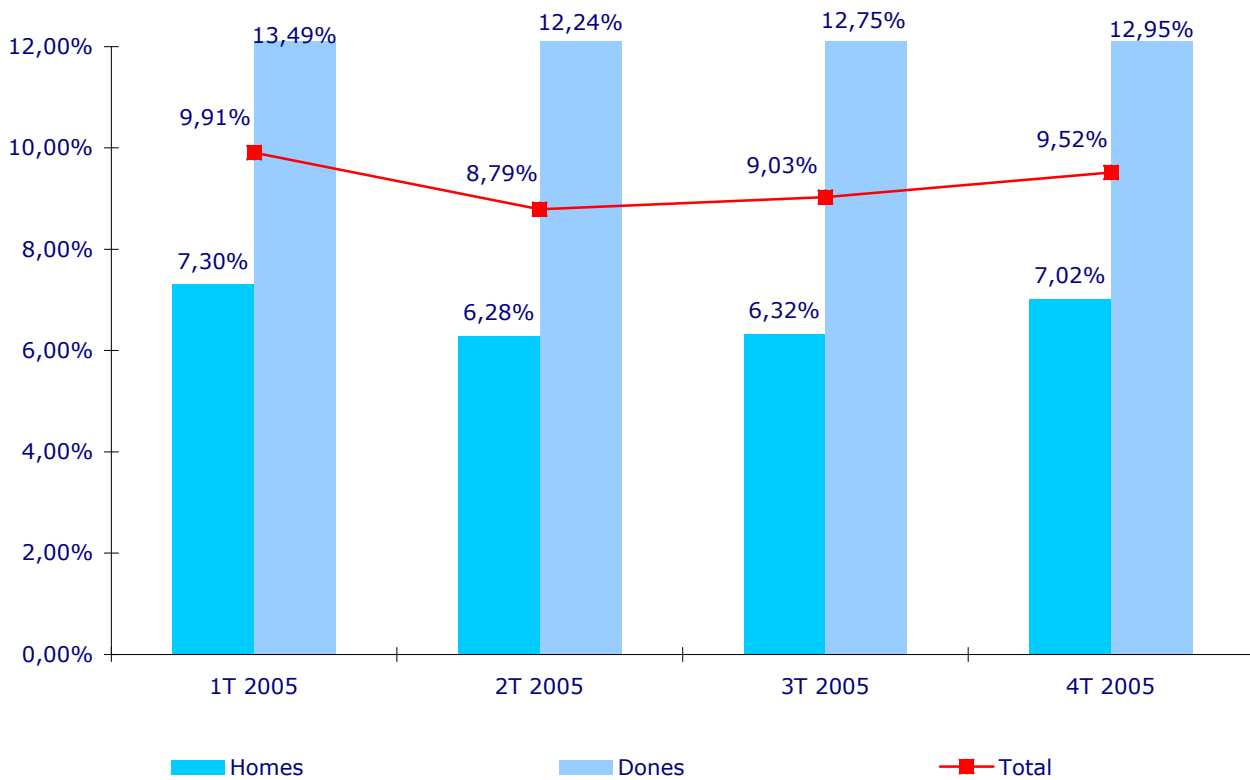
# Mercat de Treball

Font: INEM i Dpt. Treball de la Generalitat de Catalunya

## Evolució trimestral de l'atur (1r trimestre 2005 - 4t trimestre 2005)

Període	Aturats			Variació	Taxa
	Homes	Dones	Total		
1T 2005	7.647	10.293	17.940		9,90%
2T 2005	6.582	9.340	15.922	-11,25%	8,79%
3T 2005	6.622	9.725	16.347	2,67%	9,03%
4T 2005	7.358	9.879	17.237	5,44%	9,52%

## Evolució trimestral de la taxa d'atur (2005)



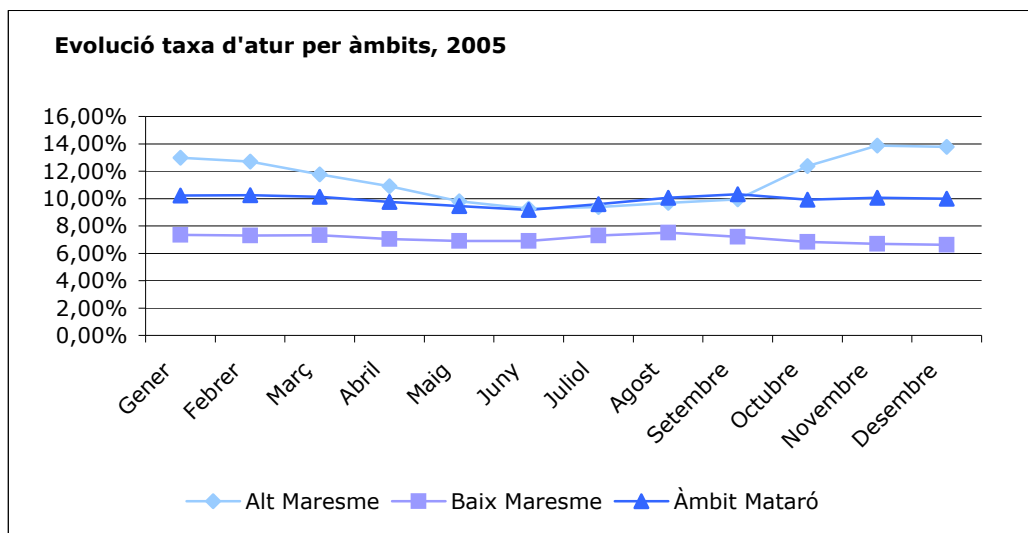
**Aturats per àmbits territorials. Gener 2005- Desembre 2005**

Període	Àmbit territorial		
	Alt Maresme	Baix Maresme	Àmbit de Mataró
Gener	6.695	4.337	7.195
Febrer	6.555	4.316	7.215
Març	6.068	4.319	7.120
Abril	5.624	4.160	6.872
Maig	5.056	4.077	6.649
Juny	4.784	4.085	6.459
Juliol	4.832	4.308	6.755
Agost	4.993	4.432	7.071
Setembre	5.133	4.261	7.256
Octubre	5.791	4.033	6.984
Novembre	6.494	3.950	7.079
Desembre	6.446	3.910	7.024

**Taxa d'atur per àmbits - 2005\***

Període	Àmbit territorial		
	Alt Maresme	Baix Maresme	Àmbit de Mataró
Gener	12,98%	7,34%	10,22%
Febrer	12,71%	7,30%	10,25%
Març	11,76%	7,31%	10,12%
Abril	10,90%	7,04%	9,76%
Maig	9,80%	6,90%	9,45%
Juny	9,27%	6,91%	9,18%
Juliol	9,37%	7,29%	9,60%
Agost	9,68%	7,50%	10,05%
Setembre	9,95%	7,21%	10,31%
Octubre	12,37%	6,82%	9,92%
Novembre	13,87%	6,68%	10,06%
Desembre	13,77%	6,62%	9,98%

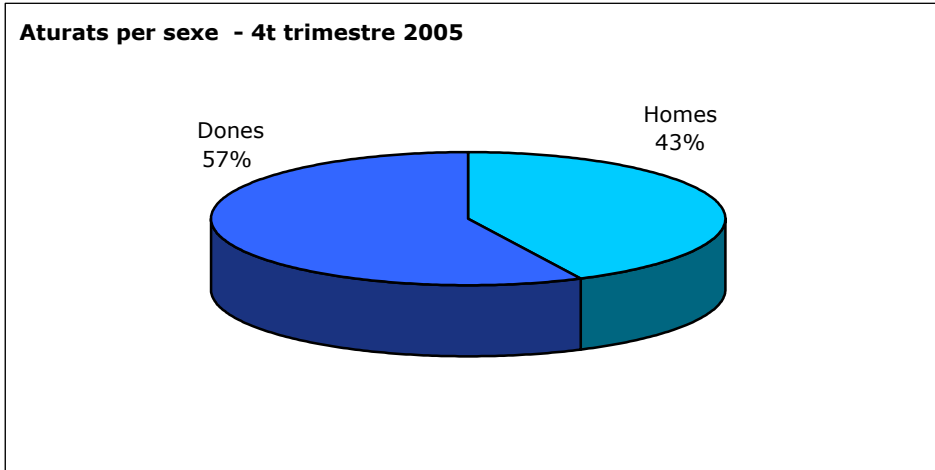
\*Taxes calculades amb la població activa del Cens 2001.



### Aturats per Sexe - 4t trimestre 2005

Sexe	Nombre Aturats	Variacions		Taxa d'atur
		TRIMESTRE ANTERIOR		
		Absoluts	%	
Homes	7.358	736	11.11%	7,02%
Dones	9.879	154	1.58%	12,95%
<b>TOTAL</b>	<b>17.237</b>	<b>890</b>	<b>5.44%</b>	<b>9,52%</b>

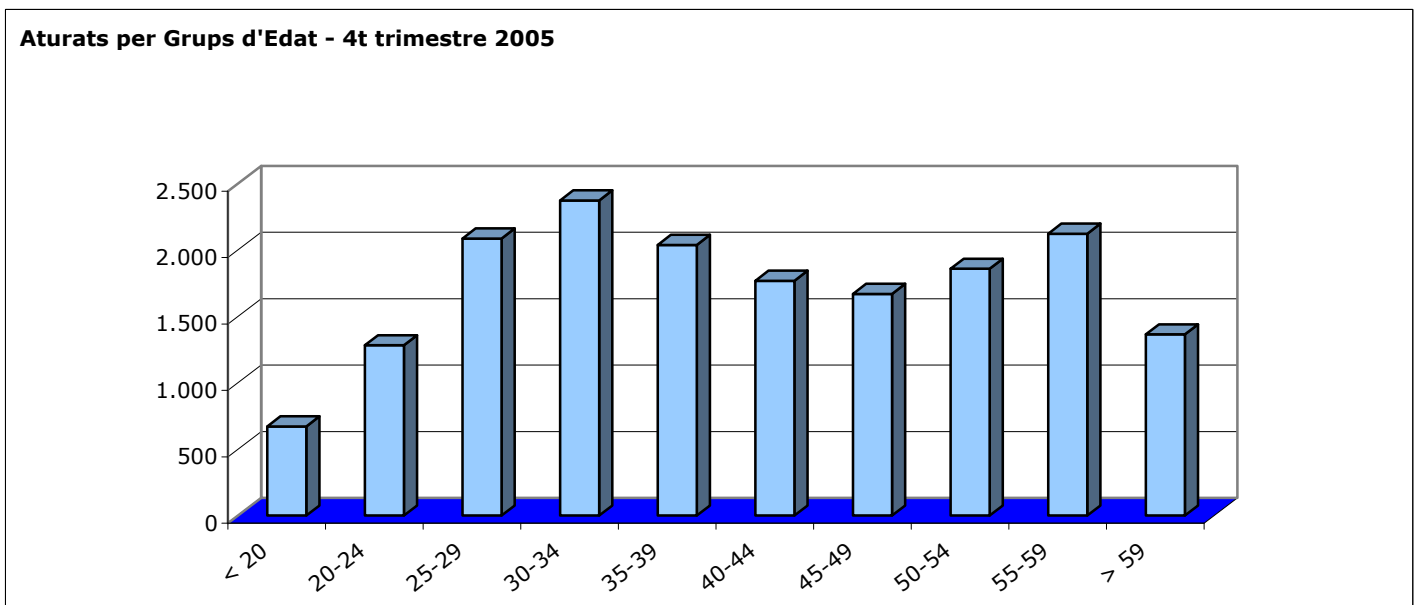
### Aturats per sexe - 4t trimestre 2005



### Aturats per Grups d'Edat - 4t trimestre 2005

Grups d'edat	Nombre Aturats	Variacions		Taxa d'atur
		TRIMESTRE ANTERIOR		
		Absoluts	%	
< 20	671	204	43.68%	10.97%
20-24	1.283	211	19.68%	6.95%
25-29	2.086	124	6.32%	7.66%
30-34	2.374	106	4.67%	8.98%
35-39	2.038	37	1.85%	8.27%
40-44	1.769	65	3.81%	7.83%
45-49	1.669	21	1.27%	8.54%
50-54	1.859	1	0.05%	11.31%
55-59	2.123	44	2.12%	17.89%
> 59	1.365	79	6.14%	17.70%
<b>TOTAL</b>	<b>17.237</b>	<b>890</b>	<b>5.44%</b>	<b>9.52%</b>

### Aturats per Grups d'Edat - 4t trimestre 2005



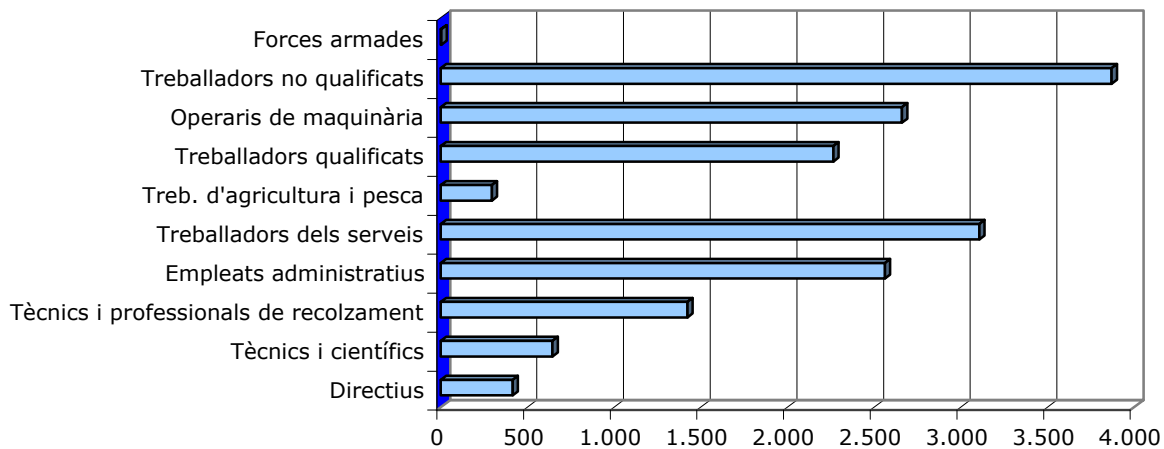
### Aturats per Grups d'Edat i Sexe -4t trimestre 2005

Grups d'edat	Homes		Dones	
	Nombre Aturats	Taxa d'atur	Nombre d'aturats	Taxa d'atur
< 20	434	11.98%	237	9.51%
20 - 24	667	6.66%	616	7.30%
25 - 29	969	6.66%	1117	8.81%
30 - 34	952	6.40%	1422	12.29%
35 - 39	779	5.54%	1260	11.87%
40 - 44	688	5.34%	1080	11.13%
45 - 49	644	5.53%	1025	12.97%
50 - 54	631	6.14%	1228	19.92%
55 - 59	825	10.47%	1298	32.57%
> 59	769	15.46%	596	21.77%
<b>TOTAL</b>	<b>7.358</b>	<b>7.02%</b>	<b>9879</b>	<b>12.95%</b>

### Aturats per Grups Professionals - 4t trimestre 2005

Grups professionals	Nombre Aturats	Variacions	
		TRIMESTRE ANTERIOR	
		Absoluts	%
Directius	414	-25	-5.69%
Tècnics i científics	644	-176	-21.46%
Tècnics i professionals de recolzament	1.422	-87	-5.77%
Empleats administratius	2.561	-47	-1.80%
Treballadors dels serveis	3.106	383	14.07%
Treb. d'agricultura i pesca	294	103	53.93%
Treballadors qualificats	2.264	160	7.60%
Operaris de maquinària	2.660	37	1.41%
Treballadors no qualificats	3.870	540	16.22%
Forces armades	3	3	ND
<b>TOTAL</b>	<b>17.237</b>	<b>890</b>	<b>5.44%</b>

### Aturats per Grups Professionals - 4t trimestre 2005

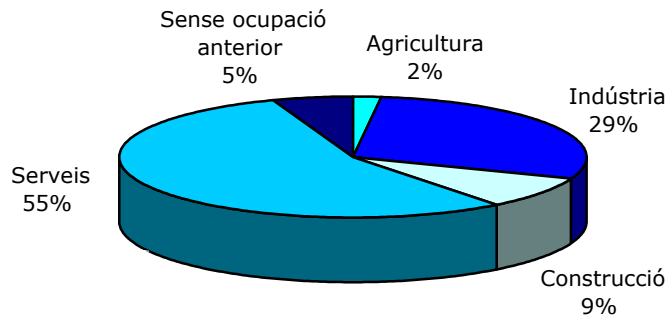


**Aturats per Nivell d'Instrucció - 4t trimestre 2005**

Nivell d'estudis	Nombre Aturats	Variacions	
		TRIMESTRE ANTERIOR	
		Absoluts	%
Sense estudis	148	39	35.78%
Estudis primaris incomplets	1.013	368	57.05%
Estudis primaris complets	1.063	340	47.03%
Programes de formació professional	1.073	7	0.66%
Eucació general	12.121	274	2.31%
Tècnics-professionals superiors	778	17	2.23%
Universitaris primer cicle	461	-54	-10.49%
Universitaris segon i tercer cicle	567	-105	-15.63%
Altres estudis post-secundaris	13	4	44.44%
<b>Total</b>	<b>17.237</b>	<b>890</b>	<b>5.44%</b>

**Aturats per Sectors Econòmics - 4t trimestre 2005**

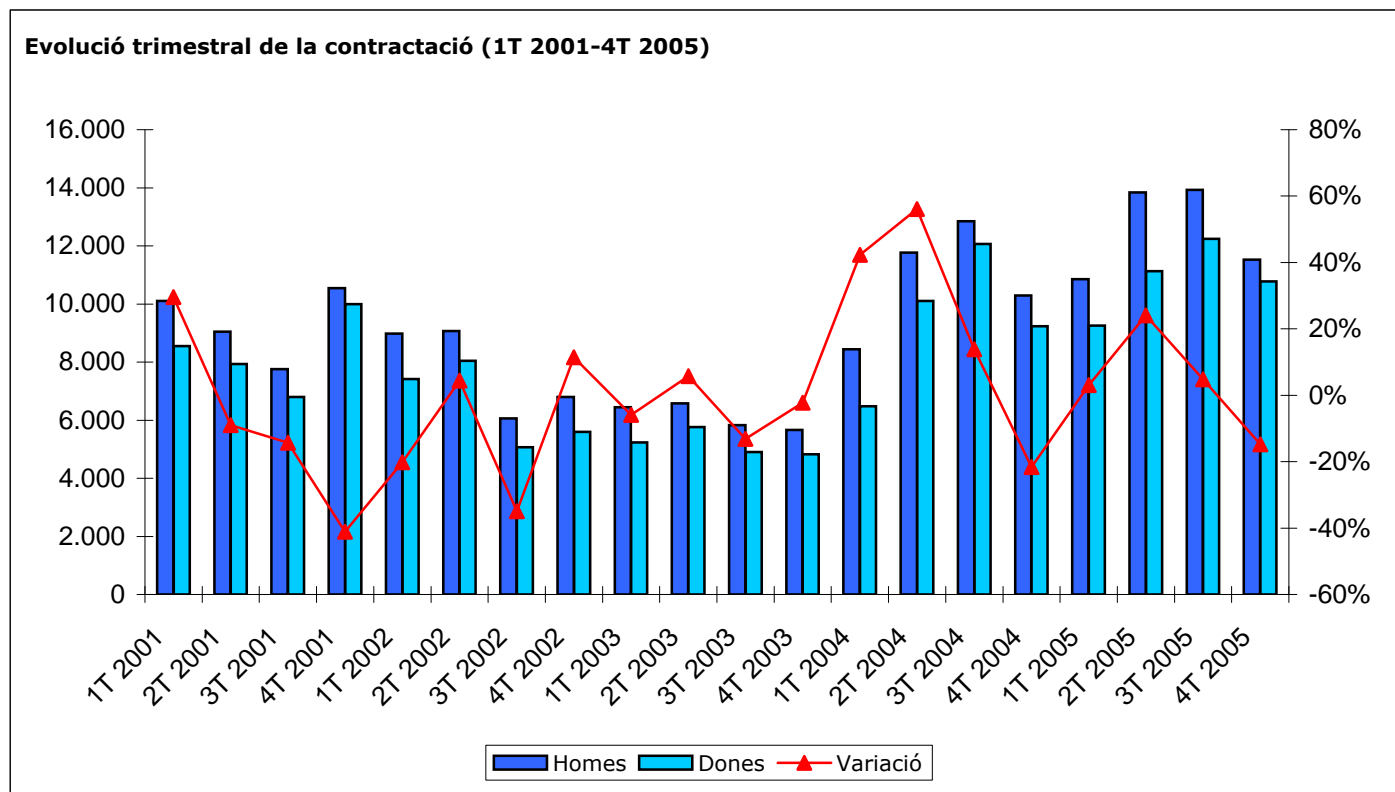
Sectors	Nombre Aturats	Variacions	
		MES ANTERIOR	
		Absoluts	%
Agricultura	345	163	89.56%
Indústria	4.992	23	0.46%
Construcció	1.473	-51	-3.35%
Serveis	9.479	657	7.45%
Sense ocupació anterior	948	98	11.53%
<b>TOTAL</b>	<b>17.237</b>	<b>890</b>	<b>5.44%</b>

**Aturats per Sector Econòmic - 4t trimestre 2005**

**Aturats per Activitat Econòmica - 4t trimestre 2005**

Activitat Econòmica	Nombre Aturats	%
Agricultura i ramaderia	281	1,63%
Pesca	64	0,37%
Indústries extractives	16	0,09%
Indústries manufactureres	4.952	28,73%
Electricitat, gas i aigua	25	0,15%
Construcció	1.473	8,55%
Comerç i reparacions	2.181	12,65%
Hostaleria	1.754	10,18%
Transport i comunicació	360	2,09%
Intermediació financera	120	0,70%
Servei empreses, immobiliàries i lloguer	3.152	18,29%
Administració pública, defensa i SS	253	1,47%
Educació	261	1,51%
Activitat sanitària i serveis socials	478	2,77%
Altres activitats socials	824	4,78%
Personal domèstic	90	0,52%
Organismes extraterritorials	6	0,03%
Sense ocupació anterior	948	5,50%
<b>TOTAL</b>	<b>17.237</b>	<b>100,00%</b>

**Evolució trimestral de la contractació (1r trimestre 2001 - 4t trimestre 2005)**

Període	Nous contractes			Variació
	Homes	Dones	Total	
1T 2001	10.110	8.549	18.659	29,56%
2T 2001	9.050	7.936	16.986	-8,96%
3T 2001	7.754	6.801	14.555	-14,31%
4T 2001	10.540	9.994	20.534	-41,07%
1T 2002	8.976	7.419	16.395	-20,15%
2T 2002	9.074	8.044	17.118	4,41%
3T 2002	6.063	5.068	11.131	-34,97%
4T 2002	6.799	5.603	12.402	11,41%
1T 2003	6.444	5.229	11.673	-5,88%
2T 2003	6.584	5.764	12.348	5,78%
3T 2003	5.826	4.902	10.728	-13,12%
4T 2003	5.664	4.821	10.485	-2,26%
1T 2004	8.445	6.474	14.919	42,28%
2T 2004	11.767	10.103	21.870	46,59%
3T 2004	12.843	12.067	24.910	13,90%
4T 2004	10.295	9.231	19.526	-21,61%
1T 2005	10.856	9.260	20.116	3,02%
2T 2005	13.836	11.128	24.964	24,10%
3T 2005	13.932	12.238	26.170	4,83%
4T 2005	<b>11530</b>	<b>10776</b>	<b>22306</b>	<b>-14,76%</b>

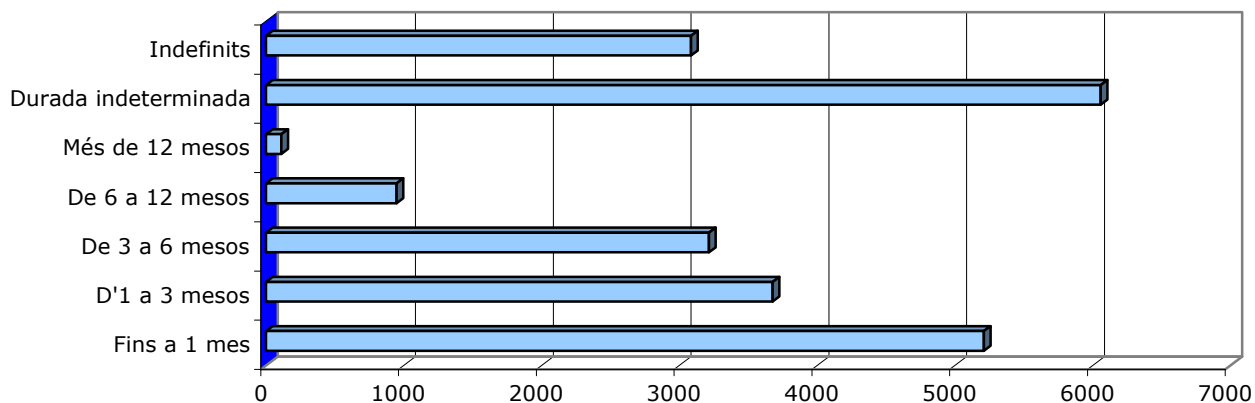
**Evolució trimestral de la contractació (1T 2001-4T 2005)**

**Contractes segons Durada - 4t trimestre 2005**

Durada del contracte	Nombre Contractes	Variacions	
		TRIMESTRE ANTERIOR	
		Absoluts	%
Fins a 1 mes	5210	-756	-2,89%
D'1 a 3 mesos	3677	-2002	-7,65%
De 3 a 6 mesos	3216	-839	-3,21%
De 6 a 12 mesos	948	-41	-0,16%
Més de 12 mesos	111	-35	-23,97%
Durada indeterminada	6059	-376	-1,44%
Indefinitos	3085	185	0,71%
<b>TOTAL</b>	<b>22306</b>	<b>-3864</b>	<b>-14,76%</b>

### Distribució de la Contractació -4t trimestre 2005

Distribució de la contractació	Mes Actual	Trimestre Anterior
Fins a 1 mes	23,36%	22,80%
D'1 a 3 mesos	16,48%	21,70%
De 3 a 6 mesos	14,42%	15,49%
De 6 a 12 mesos	4,25%	3,78%
Més de 12 mesos	0,50%	0,56%
Durada indeterminada	27,16%	24,59%
Indefinites	13,83%	11,08%
<b>TOTAL</b>	<b>100%</b>	<b>100%</b>

### Contractes segons durada - 4t trimestre 2005



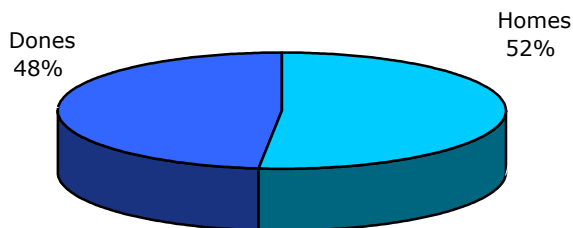
### Contractació temporal per Sexe - 4t trimestre 2005

Sexe	Nombre Contractes Temporals	Variacions	
		TRIMESTRE ANTERIOR	
		Absoluts	%
Homes	10.028	-1.502	-13,03%
Dones	9.193	-1.583	-14,69%
<b>TOTAL</b>	<b>19.221</b>	<b>-3.085</b>	<b>-13,83%</b>

### Contractació total per Sexe - 4t trimestre 2005

Sexe	Nombre Contractes Total	Variacions	
		TRIMESTRE ANTERIOR	
		Absoluts	%
Homes	11.530	-2.402	-9,18%
Dones	10.776	-1.462	-5,59%
<b>TOTAL</b>	<b>22.306</b>	<b>-3.864</b>	<b>-14,76%</b>

### Contractes per sexe - 4t trimestre 2005





**Pes de la Contractació temporal per sexe - 4t trimestre 2005**

Pes de la contractació temporal	Trimestre Actual	Trimestre Anterior
Homes	86,97%	90,49%
Dones	85,31%	87,87%
<b>TOTAL</b>	<b>86,17%</b>	<b>88,92%</b>

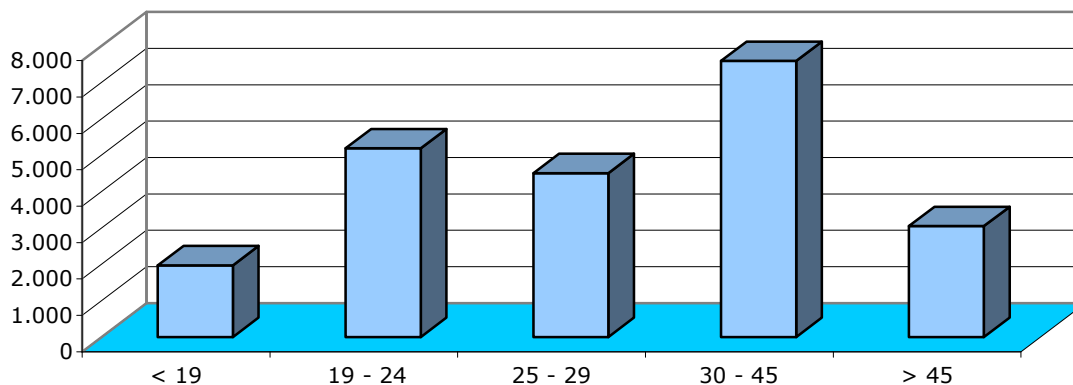
**Contractació temporal per Grups d'Edat - 4t trimestre 2005**

Edat	Nombre Contractes Temporals	Variacions	
		TRIMESTRE ANTERIOR	
		Absoluts	%
< 19	1808	-1.555	-46,24%
19 - 24	4628	-1.080	-18,92%
25 - 29	3881	-409	-9,53%
30 - 45	6403	-679	-9,59%
> 45	2501	-326	-11,53%
<b>TOTAL</b>	<b>19221</b>	<b>-4.049</b>	<b>-17,40%</b>

**Contractació total per Grups d'Edat - 4t trimestre 2005**

Edat	Nombre Contractes Total	Variacions	
		TRIMESTRE ANTERIOR	
		Absoluts	%
< 19	1.971	-1.560	-5,96%
19 - 24	5.188	-1.060	-4,05%
25 - 29	4.509	-397	-1,52%
30 - 45	7.589	-562	-2,15%
> 45	3.049	-285	-1,09%
<b>TOTAL</b>	<b>22.306</b>	<b>-3.864</b>	<b>-14,76%</b>

**Contractes per Grups d'Edat - 4t trimestre 2005**



**Pes de la contractació temporal per Grups d'Edat - 4t trimestre 2005**

Pes de la contractació temporal	Trimestre Actual	Trimestre Anterior
< 19	91,73%	93,51%
19 - 24	89,21%	91,06%
25 - 29	86,07%	88,86%
30 - 45	84,37%	86,58%
> 45	82,03%	83,99%
<b>TOTAL</b>	<b>86,17%</b>	<b>88,76%</b>

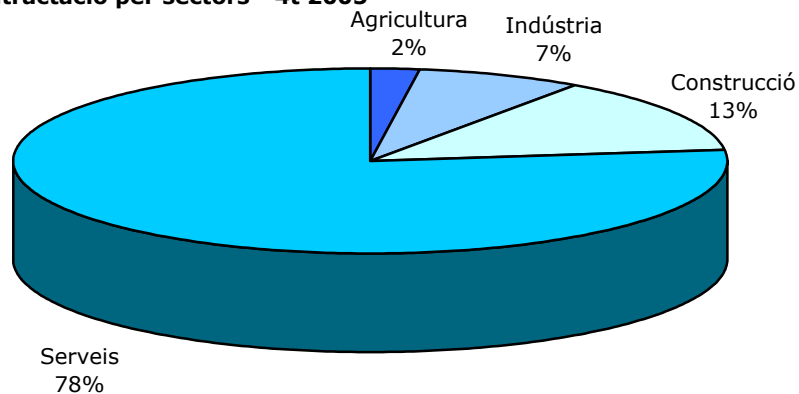
### Contractes per modalitat - 4t trimestre 2005

Modalitat de Contracte	Nombre Contractes	Variacions	
		MES ANTERIOR	
		Absoluts	%
Temps parcial indefinit	608	15	0.06%
Ordinari temps indefinit	610	16	0.06%
Indefinit minusvàlids	15	0	0.00%
Foment de la contractació indefinida	450	21	0.08%
Indefinit minusvàlids en CET	0	-1	-0.00%
Indefinit aturats en situació d'exclusió social	0	-1	-0.00%
Convertits en indefinits	1.402	135	0.52%
Pràctiques	75	-9	-0.03%
Temps parcial temporal	6.262	-272	-1.04%
Temporals bonificats minusvàlids	15	2	0.01%
Temporals minusvàlids en CET	7	0	0.00%
Obra o servei	3.869	-1277	-4.88%
Eventuals circumstàncies producció	7.473	-2485	-9.50%
Interinitat	1.321	-35	-0.13%
Relleu	27	-7	-0.03%
Formació	124	40	0.15%
Temporals aturats en situació d'exclusió social	9	4	0.02%
Inserció	0	-10	-0.04%
Altres	39	0	0.00%
<b>TOTAL INDEFINITS</b>	<b>3.085</b>	<b>185</b>	<b>6,38%</b>
<b>TOTAL TEMPORALS</b>	<b>19.221</b>	<b>-4049</b>	<b>-17,40%</b>
<b>TOTAL CONTRACTES</b>	<b>22.306</b>	<b>-3864</b>	<b>-14,76%</b>

### Contractació per sectors i tipus de contracte - 4t trimestre 2005

Sector	Indefinit	Temporal	Total
Agricultura	66	515	581
Indústria	477	1.479	1.956
Construcció	280	3.188	3.468
Serveis	2.077	18.088	20.165
<b>Total</b>	<b>2.900</b>	<b>23.270</b>	<b>26.170</b>

### Contractació per sectors - 4t 2005

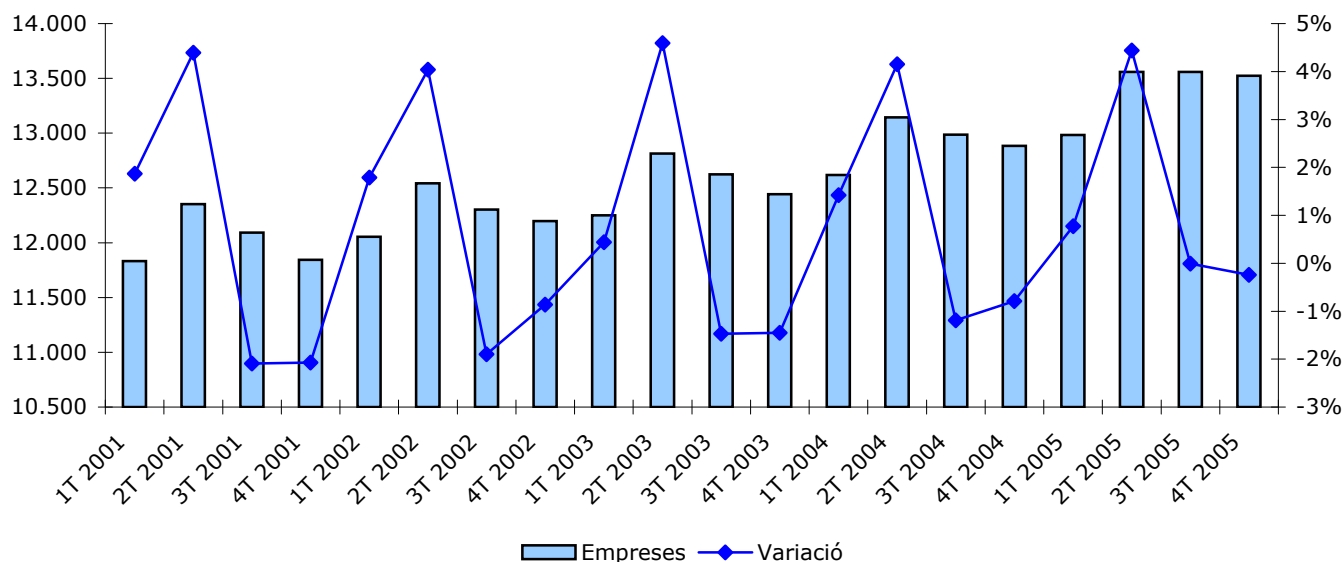


## Empreses i Afiliació a la Seguretat Social

**Evolució trimestral del nombre d'empreses (1r trimestre 2001 - 4t trimestre 2005)**

Període	Empreses	Variació	Assalariats	Grandària
<b>1T 2001</b>	11.832	1,87%	77.880	6,58
<b>2T 2001</b>	12.351	4,39%	83.293	6,74
<b>3T 2001</b>	12.093	-2,09%	81.107	6,70
<b>4T 2001</b>	11.843	-2,07%	77.738	6,56
<b>1T 2002</b>	12.055	1,79%	81.125	6,73
<b>2T 2002</b>	12.542	4,04%	85.875	6,85
<b>3T 2002</b>	12.303	-1,90%	83.493	6,78
<b>4T 2002</b>	12.197	-0,86%	80.390	6,59
<b>1T 2003</b>	12.251	0,44%	81.961	6,69
<b>2T 2003</b>	12.814	4,59%	87.601	6,84
<b>3T 2003</b>	12.625	-1,47%	85.313	6,76
<b>4T 2003</b>	12.442	-1,45%	82.281	6,61
<b>1T 2004</b>	12.619	1,42%	84.505	6,70
<b>2T 2004</b>	13.143	4,15%	90.100	6,85
<b>3T 2004</b>	12.987	-1,19%	88.261	6,80
<b>4T 2004</b>	12.885	-0,79%	86.230	6,69
<b>1T 2005</b>	12.984	0,77%	87.761	6,67
<b>2T 2005</b>	13.560	4,44%	93.346	6,88
<b>3T 2005</b>	13.558	-0,01%	92.494	6,82
<b>4T 2005</b>	<b>13.525</b>	<b>-0,24%</b>	<b>89.942</b>	<b>6,65</b>

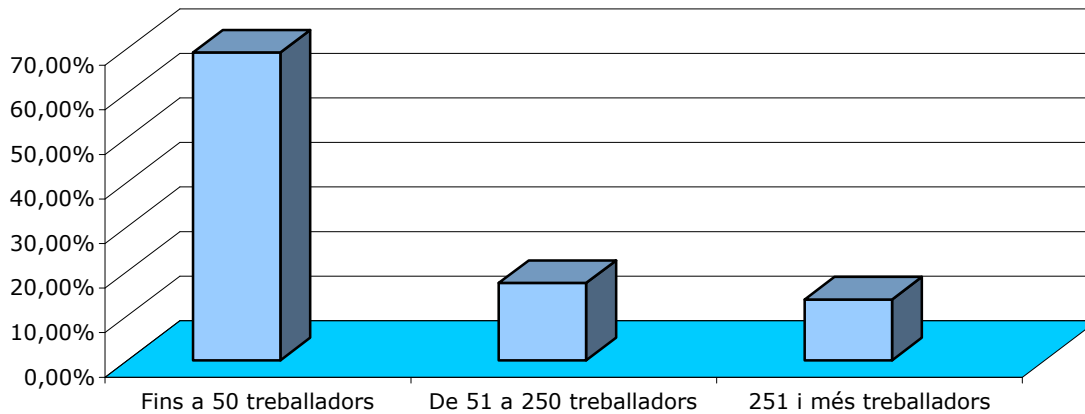
**Evolució i variació del nombre d'empreses 1T 2001 - 4T 2005**



**Nombre de treballadors segons la grandària de l'empresa. 4T 2005**

Grandària del compte de cotització	Nombre de treballadors	% de treballadors
Fins a 50 treballadors	62.111	69,06%
De 51 a 250 treballadors	15.586	17,33%
251 i més treballadors	12.245	13,61%
<b>TOTAL</b>	<b>89.942</b>	<b>100,00%</b>

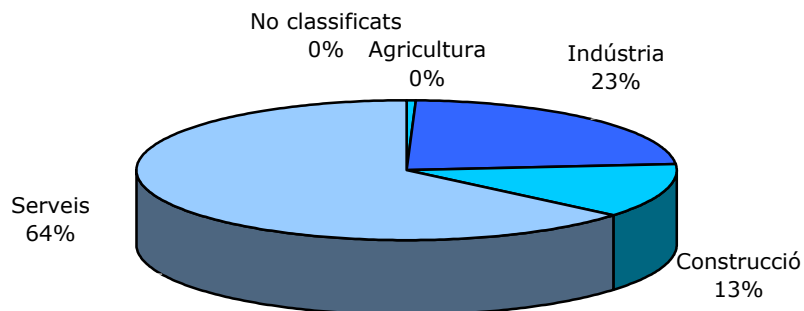
**Treballadors segons la grandària de l'empresa, 4T 2005**



**Nombre de treballadors segons el sector d'activitat econòmica de l'empresa. 4T 2005**

Sectors	Nombre de treballadors	% de treballadors
Agricultura	424	0,47%
Indústria	20.794	23,12%
Construcció	11.297	12,56%
Serveis	57.427	63,85%
No classificats	0	0,00%
<b>TOTAL</b>	<b>89.942</b>	<b>100,00%</b>

**Treballadors segons Sector Econòmic de l'empresa  
4T 2005**



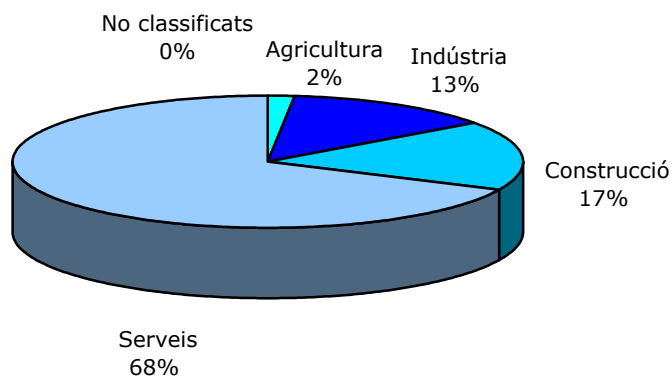
**Empreses i assalariats per Activitat Econòmica 4T 2005**

Activitat econòmica	Empreses	Assalariats	Grandària	% Empreses	% Assalariats
AGRICULTURA, RAMADERIA, CAÇA I ACTIVITATS DE SILVICULTURA	78	424	5	0,58%	0,47%
PESCA	0	0	0	0,00%	0,00%
EXTRACCIÓ PRODUCTES ENERGÈTICS	1	58	58	0,01%	0,06%
EXTRACCIÓ ALTRES MINERALS EXTRACCIÓ PRODUCTES ENERGÈTICS	6	74	12	0,04%	0,08%
INDÚSTRIES ALIMENTACIÓ, BEGUDES I TABAC	121	1310	11	0,89%	1,46%
INDÚSTRIES TÈXTILS I DE LA CONFECCIÓ	990	9664	10	7,32%	10,74%
INDÚSTRIES CUIR I CALÇAT	10	30	3	0,07%	0,03%
INDÚSTRIES FUSTA I FERRO	75	544	7	0,55%	0,60%
INDÚSTRIA DEL PAPER, ARTS GRÀFIQUES I SUPORTS ENREGISTRATS	141	959	7	1,04%	1,07%
REFINACIÓ PETROLI I TRACTAMENT COMBUSTIBLES NUCLEARS	0	0	0	0,00%	0,00%
INDÚSTRIA QUÍMICA	46	1874	41	0,34%	2,08%
TRANSFORMACIÓ DEL CAUTXÚ I MATÈRIES PLÀSTIQUES	46	591	13	0,34%	0,66%
INDÚSTRIES D'ALTRES PRODUCTES MINERALS NO METÀL·LICS	63	639	10	0,47%	0,71%
METAL·LÚRGIA I FABRICACIÓ DE PRODUCTES METÀL·LICS	300	2292	8	2,22%	2,55%
INDÚSTRIA DE LA CONSTRUCCIÓ DE MAQUINÀRIA I EQUIP MECÀNIC	102	728	7	0,75%	0,81%
30-FABRICACIÓ DE MATERIALS I QEUIPS ELÈCTRICS, ELECTRÒNICS I ÒPTICS	108	922	9	0,80%	1,03%
FABRICACIÓ DE MATERIAL DE TRANSPORT	50	389	8	0,37%	0,43%
INDÚSTRIES MANUFACTURERES DIVERSES	105	575	5	0,78%	0,64%
ENERGIA ELÈCTRICA, GAS I AIGUA	12	145	12	0,09%	0,16%
CONSTRUCCIÓ	2255	11297	5	16,67%	12,56%
COMERÇ I REPARACIONS	3441	17837	5	25,44%	19,83%
HOTELERIA	1239	6765	5	9,16%	7,52%
TRANSPORT, EMMAGATZEMATGE I COMUNICACIONS	481	2078	4	3,56%	2,31%
MEDIACIÓ FINANCERA	102	1170	11	0,75%	1,30%
ACTIVITAT IMMOBILIÀRIES I LLOGUERS; SERVEIS EMPRESARIALS	1782	7492	4	13,18%	8,33%
ADMINISTRACIÓ PÚBLICA, DEFENSA I SS OBLIGATÒRIA	163	4322	27	1,21%	4,81%
EDUCACIÓ	300	4128	14	2,22%	4,59%
ACTIVITATS SANITÀRIES I VETERINÀRIES, SERVEIS SOCIALS	362	9235	26	2,68%	10,27%
ALTRES ACTIVITATS SOCIALS I DE SERVEIS; SERVEIS PERSONALS	990	4201	4	7,32%	4,67%
ACTIVITATS DE LES LLARS	156	199	1	1,15%	0,22%
ORGANISMES EXTRATERRITORIALS	0	0	0	0,00%	0,00%
NO CLASSIFICATS	0	0	0	0,00%	0,00%
<b>TOTAL</b>	<b>13525</b>	<b>89942</b>	<b>7</b>	<b>100,00%</b>	<b>100,00%</b>

### Nombre de treballadors autònoms per sector d'activitat econòmica, 4T 2005

Sectors	Nombre Aturats	Variacions	
		Trimestre anterior	
		Absoluts	%
Agricultura	612	600	2,00%
Indústria	4.782	4.810	-0,58%
Construcció	6.062	5.926	2,29%
Serveis	24.249	24.232	0,07%
No classificats	37	37	0,00%
<b>TOTAL TREBALLADORS AFILIATS</b>	<b>35.742</b>	<b>35.605</b>	<b>0,38%</b>

### Autònoms per sector d'activitat econòmica, 4T 2005



### Treballadors autònoms per activitat econòmica, 4T 2005

Activitat econòmica	Autònoms	%
AGRICULTURA, RAMADERIA, CAÇA I ACTIVITATS DE SILVICULTURA	609	1,70%
PESCA	3	0,01%
EXTRACCIÓ PRODUCTES ENERGÈTICS	3	0,01%
EXTRACCIÓ ALTRES MINERALS EXTRACCIÓ PRODUCTES ENERGÈTICS	6	0,02%
INDÚSTRIES ALIMENTACIÓ, BEGUDES I TABAC	363	1,02%
INDÚSTRIES TÈXTILS I DE LA CONFECCIÓ	1.733	4,85%
INDÚSTRIES CUIR I CALÇAT	22	0,06%
INDÚSTRIES FUSTA I FERRO	263	0,74%
INDÚSTRIA DEL PAPER, ARTS GRAFIQUES I SUPORTS ENREGISTRATS	396	1,11%
REFINACIÓ PETROLI I TRACTAMENT COMBUSTIBLES NUCLEARS		0,00%
INDÚSTRIA QUÍMICA	69	0,19%
TRANSFORMACIÓ DEL CAUTXÚ I MATÈRIES PLÀSTIQUES	104	0,29%
INDÚSTRIES D'ALTRES PRODUCTES MINERALS NO METÀL·LICS	271	0,76%
METAL·LÚRGIA I FABRICACIÓ DE PRODUCTES METÀL·LICS	680	1,90%
INDÚSTRIA DE LA CONSTRUCCIÓ DE MAQUINARIA I EQUIP MECÀNIC	206	0,58%
FABRICACIÓ DE MATERIALS I QEUIPS ELECTRICS, ELECTRÒNICS I ÒPTICS	356	1,00%
FABRICACIÓ DE MATERIAL DE TRANSPORT	53	0,15%
INDÚSTRIES MANUFACTURERES DIVERSES	254	0,71%
ENERGIA ELÈCTRICA, GAS I AIGUA	3	0,01%
CONSTRUCCIÓ	6.062	16,96%
COMERÇ I REPARACIONS	10.542	29,49%

Activitat econòmica	Autònoms	%
HOTELERIA	2.893	8,09%
TRANSPORT, EMMAGATZEMATGE I COMUNICACIONS	2.162	6,05%
MEDIACIÓ FINANCERA	513	1,44%
ACTIVITAT IMMOBILIARIES I LLOGUERS; SERVEIS EMPRESARIALS	4.387	12,27%
ADMINISTRACIÓ PÚBLICA, DEFENSA I SS OBLIGATÒRIA	4	0,01%
EDUCACIÓ	513	1,44%
ACTIVITATS SANITÀRIES I VETERINÀRIES, SERVEIS SOCIALS	785	2,20%
ALTRES ACTIVITATS SOCIALS I DE SERVEIS; SERVEIS PERSONALS	2.445	6,84%
ACTIVITATS DE LES LLARS	5	0,01%
ORGANISMES EXTRATERRITORIALS		0,00%
NO CLASSIFICATS	37	0,10%
<b>TOTAL</b>	<b>35.742</b>	<b>100,00%</b>

#### Empreses, assalariats i autònoms per municipis 4T 2005

MUNICIPI	Empreses	Assalariats	Autònoms
Alella	222	1.343	1.223
Arenys de Mar	485	2.851	1.218
Arenys de Munt	244	1.951	688
Argentona	377	3.064	1.221
Cabrera de Mar	339	2.803	545
Cabrils	163	819	740
Caldes d'Estrac	84	364	225
Calella	668	4.755	1.333
Canet de Mar	386	1.732	1.098
Dosrius	165	991	444
Malgrat de Mar	644	3.580	1.248
Masnou, El	687	4.058	2.039
Mataró	4.286	33.092	9.008
Montgat	232	1.813	785
Òrrius	19	83	72
Palafolls	285	1.841	555
Pineda de Mar	867	4.835	1.986
Premià de Dalt	254	1.881	1.069
Premià de Mar	644	2.950	2.424
Sant Andreu de Llavaneres	269	1.223	1.018
Sant Cebrià de Vallalta	72	378	300
Sant Iscle de Vallalta	29	103	95
Sant Pol de Mar	150	827	422
Sant Vicenç de Montalt	174	1.114	548
Santa Susanna	100	730	231
Teià	180	807	701
Tiana	107	565	688
Tordera	435	3.458	1.034
Vilassar de Dalt	342	2.783	945
Vilassar de Mar	616	3.148	1.839
<b>TOTAL</b>	<b>13.525</b>	<b>89.942</b>	<b>35.742</b>