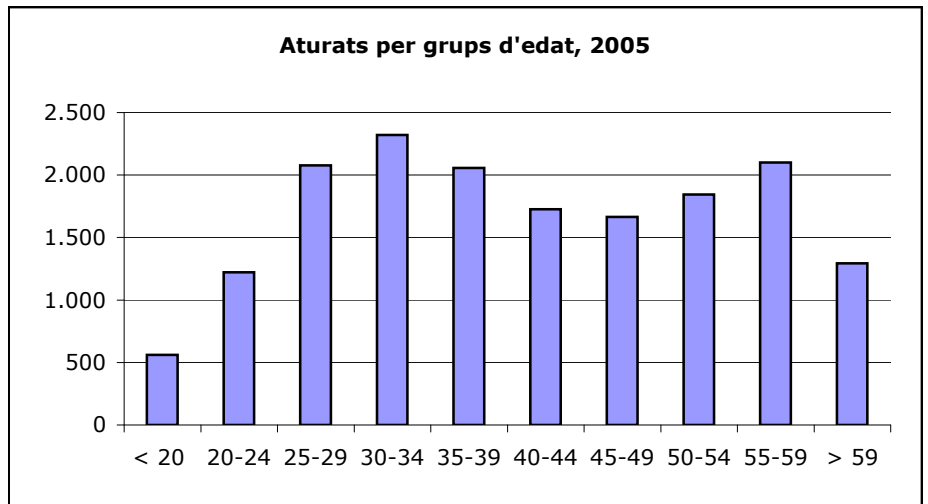


### Aturats per sexe, 2005

Sexe	Nombre Aturats
Homes	7.052
Dones	9.809
<b>TOTAL</b>	<b>16.862</b>

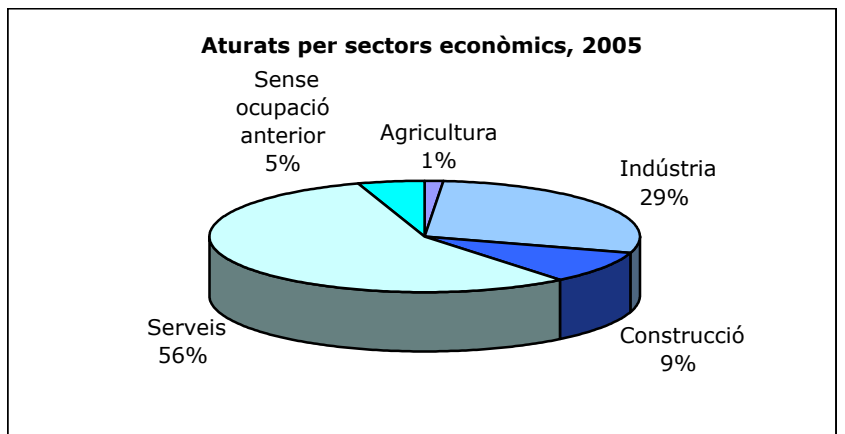
### Aturats per grups d'edat, 2005

Grups d'edat	Nombre Aturats
< 20	561
20-24	1.221
25-29	2.077
30-34	2.321
35-39	2.056
40-44	1.726
45-49	1.664
50-54	1.843
55-59	2.100
> 59	1.293
<b>TOTAL</b>	<b>16.862</b>



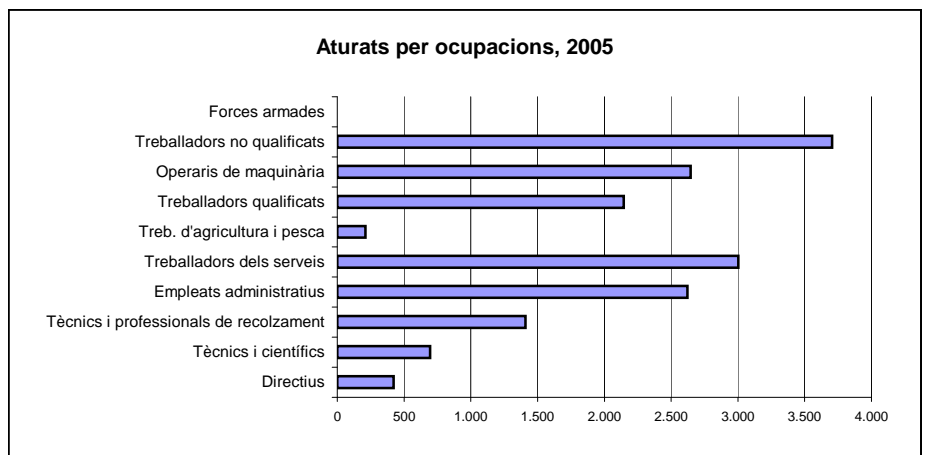
### Aturats per grans sectors econòmics, 2005

Sectors	Nombre Aturats
Agricultura	213
Indústria	4.819
Construcció	1.555
Serveis	9.420
Sense ocupació anterior	855
<b>TOTAL</b>	<b>16.862</b>



### Aturats per ocupacions, 2005

Grups professionals	Nombre Aturats
Directius	422
Tècnics i científics	695
Tècnics i professionals de recolzament	1.410
Empleats administratius	2.623
Treballadors dels serveis	3.004
Treb. d'agricultura i pesca	212
Treballadors qualificats	2.145
Operaris de maquinària	2.645
Treballadors no qualificats	3.705
Forces armades	1
<b>TOTAL</b>	<b>16.862</b>

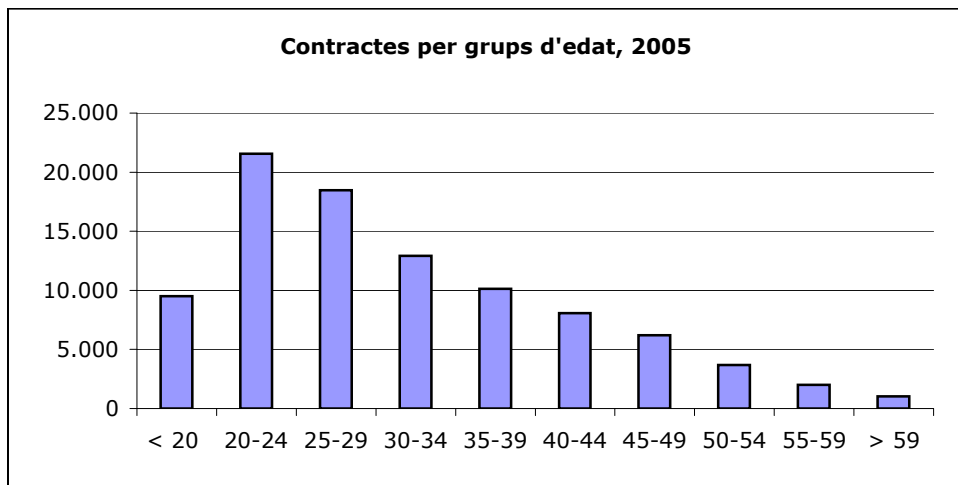


### Contractacions per sexe, 2005

Sexe	Nombre Contractes Total
Homes	50.154
Dones	43.402
<b>TOTAL</b>	<b>93.556</b>

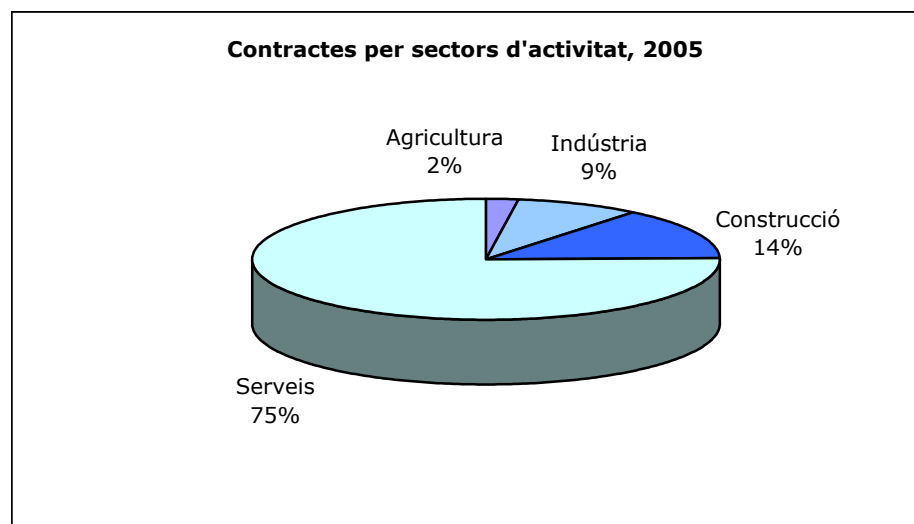
### Contractacions per grups d'edat, 2005

Edat	Nombre Contractes Total
< 20	9.518
20-24	21.558
25-29	18.468
30-34	12.917
35-39	10.141
40-44	8.068
45-49	6.192
50-54	3.671
55-59	2.005
> 59	1.018
<b>TOTAL</b>	<b>93.556</b>



### Contractacions per grans sectors d'activitat i tipus de contracte, 2005

Sector	Indefinit	Temporal	Total
Agricultura	232	1.808	2.040
Indústria	2.092	6.049	8.141
Construcció	1.278	11.551	12.829
Serveis	8.823	61.723	70.546
<b>Total</b>	<b>12.425</b>	<b>81.131</b>	<b>93.556</b>

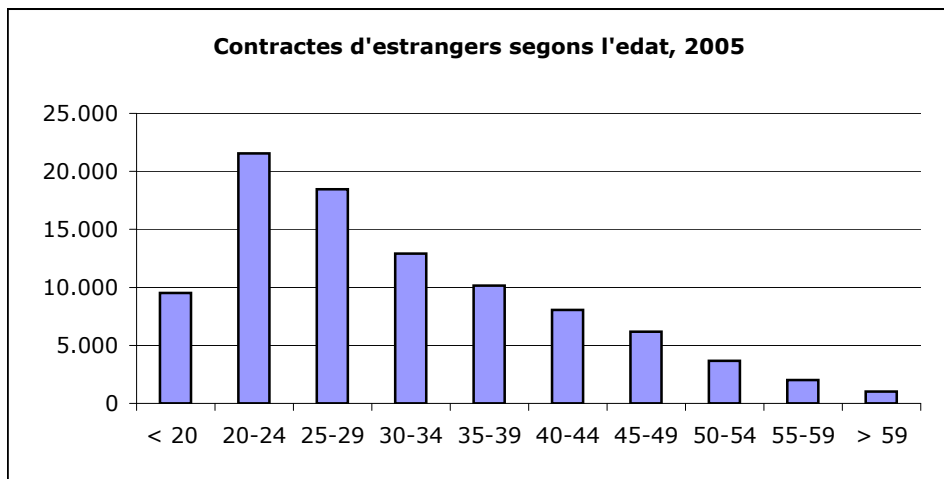


### Contractació d'estrangers per sexe, 2005

Sexe	Nombre Aturats
Homes	7.052
Dones	9.809
<b>TOTAL</b>	<b>16.862</b>

### Contractació d'estrangers per grups d'edat, 2005

Edat	Nombre Contractes Total
< 20	9.518
20-24	21.558
25-29	18.468
30-34	12.917
35-39	10.141
40-44	8.068
45-49	6.192
50-54	3.671
55-59	2.005
> 59	1.018
<b>TOTAL</b>	<b>93.556</b>



### Contractació d'estrangers per grans sectors d'activitat i tipus de contracte, 2005

Sector	Indefinit	Temporal	Total
Agricultura	232	1.808	2.040
Indústria	2.092	6.049	8.141
Construcció	1.278	11.551	12.829
Serveis	8.823	61.723	70.546
<b>Total</b>	<b>12.425</b>	<b>81.131</b>	<b>93.556</b>

