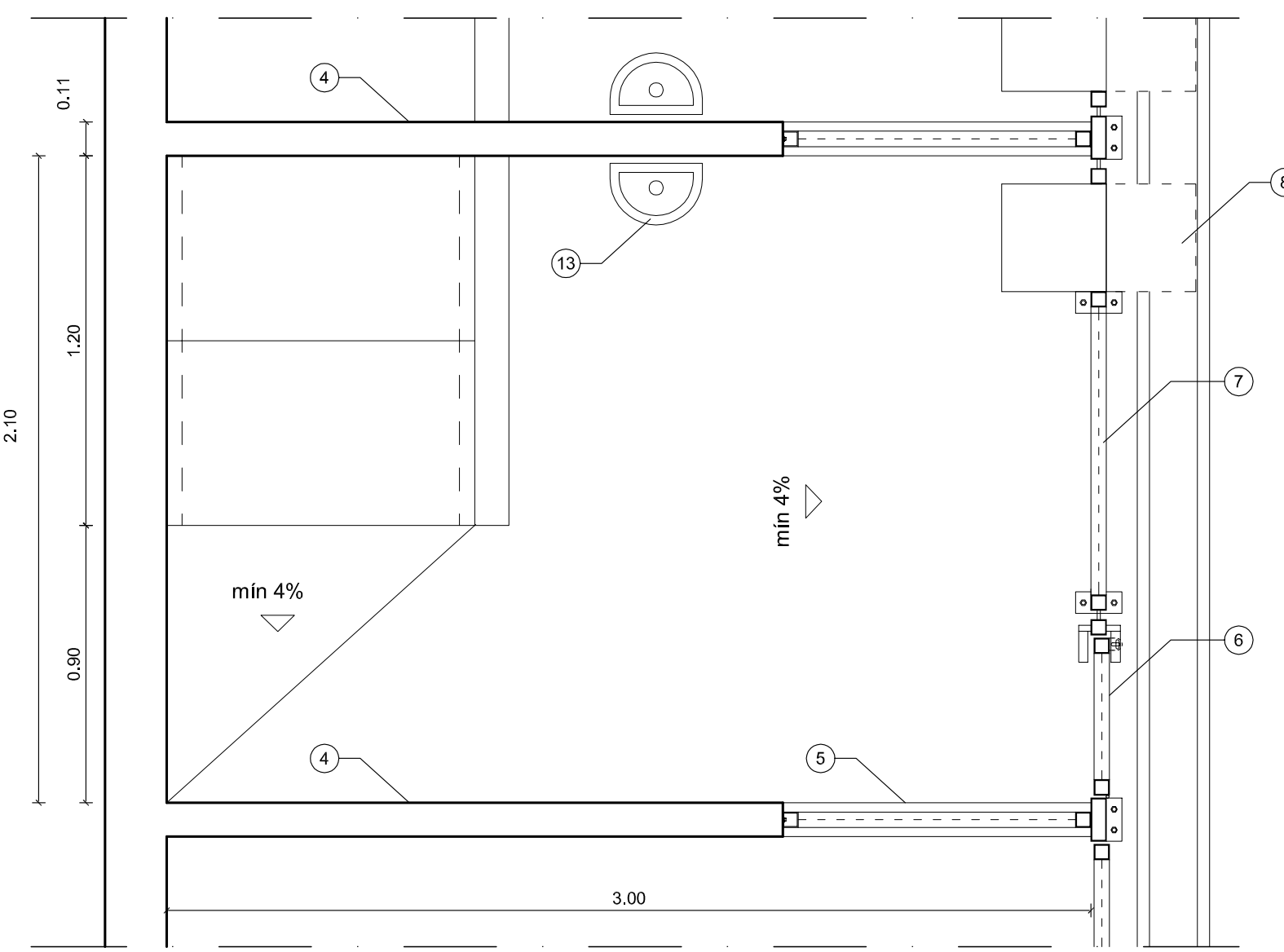




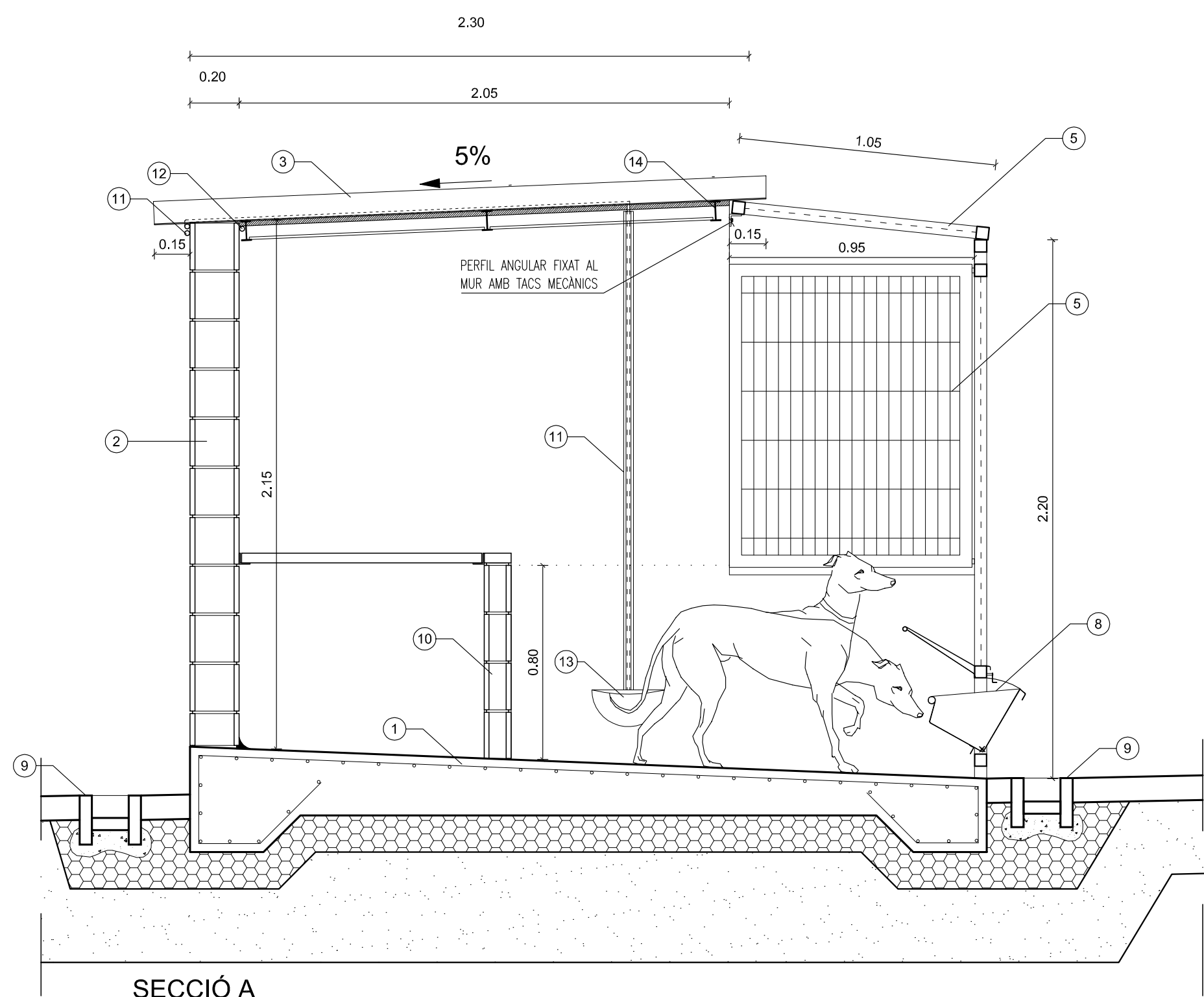
PLANTA COBERTA



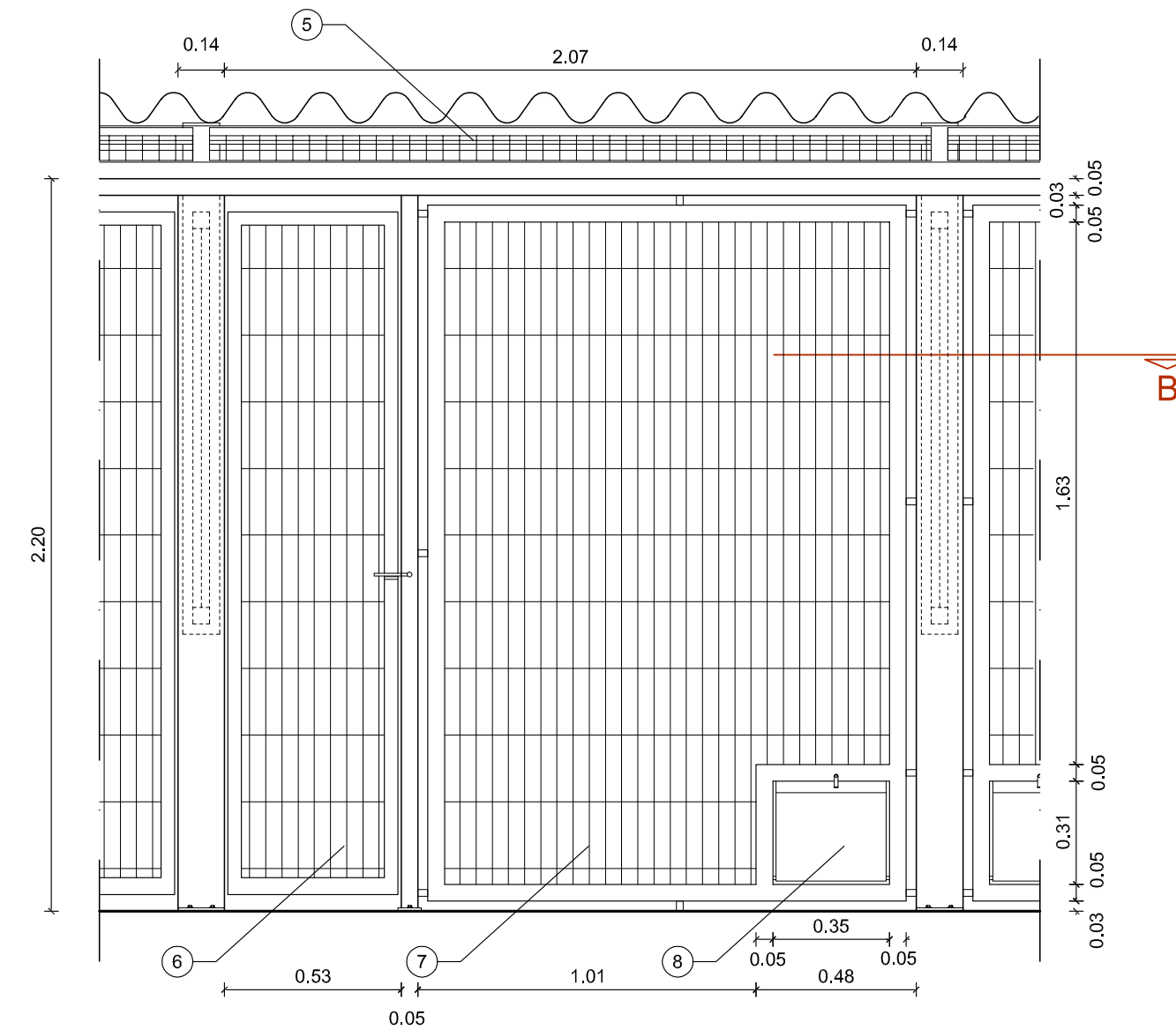
PLANTA (SECCIÓ B)



- 1- LLOSA DE FORMIGÓ ARMAT # Ø6 15x15 SEGONS PLÀNOL D'ESTRUCTURES SOBRE GRAVA >15cm. INTERPOSANT LÀMINA DE POLIETILÈ. BASE SALLÓ COMPACTAT 100 % P.M. SOBRE EXPLANADA COMPACTADA 98 % P.M. PROF. VARIABLE MÍN. 30 CM. ACABAT DE PAVIMENT AMB SIKAGUARD 62 TRACTAT ANTIL·LISCANT.
- 2- BLOC DE FORMIGÓ VIST, COLOR GRIS 40x20x20. FINS A UNA ALÇADA DE 80 CM S'ACABRÀ AMB UNA DOBLE CAPA DE PINTURA EPOXILICA SIKAGUARD-62.
- 3- COBERTA DE PLAQUES DE FIBROCIMENT GRANONDA D'URALITA. SENSE AMIANT. COLOR ARGILA. AMB FIXACIONS D'ACER GALVANITZAT. SEGELLADES LES JUNTES LONGITUDINALS AMB MASSILLA DE SILICONA I SUPORTADA AMB PERFILS D'ACER GALVANITZAT TIPUS "IPE-60". CARA INFERIOR PROJECTADA AMB ESCUMA DE POLIURETÀ DE e=2 cm. CEL RAS ACÚSTIC DE FIBRES MINERALS
- 4- SEPARADORS AMB BLOC DE FORMIGÓ 40x11x20. SOLIDARI AMB MUR DE TANCA MITJANÇANT LA COL·LOCACIÓ DE RODONS, D'ACER GALVANITZAT. CADA TRES FILADES. ACABAT AMB PINTURA EPOXILICA SIKAGUARD-62 FINS A UNA ALÇADA DE 80 CM.
- 5- REIXA METÀL·LICA GALVANITZADA AMB MESURES SEGONS PLÀNOL DE FUSTERIA, SOLDADA A MARC D'ACER GALVANITZAT AMB CASQUETS D'UNIÓ.
- 6- PORTA DE REIXA METÀL·LICA, GALVANITZADA, FULLA DE 50 cm AMB PASADORS METÀL·LICS PER TANCAR.
- 7- REIXA METÀL·LICA GALVANITZADA AMB MESURES SEGONS PLÀNOL DE FUSTERIA, FIXADA A MUNTANTS D'ACER GALVANITZAT MITJANÇANT CASQUETS D'UNIÓ. ELS MUNTANTS ANIRAN FIXATS A TERRA I A UN TRAVESSANY HORIZONTAL SUPERIOR QUE UNEIX TOTS ELS MUNTANTS VERTICALS.
- 8- TOLVA DE PINSO EN ACER GALVANITZAT, BASCULANT SOBRE PERNS D'ACER GALVANITZAT AMB UN MARC PERIMETRAL. LA TOLVA ESTARÀ COL·LOCADA A SOBRE D'UN PERFIL LD 30x20x3 QUE LIMITA EL SEU MOVIMENT. TINDRÀ UNA XAPA D'ACER GALVANITZADA e=3cm, DOBLEGADA SEGONS DIBUIX. I REMATXADA A LA ESTRUCTURA DE LA TANCA PER USAR COM A TAPA.
- 9- CANAL FETA AMB PECES DE FORMIGÓ PREFABICADES. LES PECES VERTICALS SERAN DE 40x20x4 I LA HORIZONTAL DE 40x15x4.
- 10- MUR DE BLOC DE FORMIGÓ 40x11x20 cm. H= 80 cm., SOLIDARI AMB EL MUR SEPARADOR. A SOBRE ES COL·LOCARÀ UNA PEÇA DE REMAT DE 40x11x4. ES FIXARÀ UN PERFIL ANGULAR GALVANITZAT DE 40x4 PER POSAR DOS Taulons DE 100x60x4 DE FUSTA DE PI CUPERITZADA.
- 11- TUB PER CONDUCCIONS D'AIGUA POTABLE I AIGUA RECICLADA. QUAN EL TUB ENTRI DINTRE DE LA GOSSERA ANIRÀ PER LA CANAL DE LA COBERTA I ESTARÀ PROTEGIT AMB UNA PEÇA METÀL·LICA EN LA BAIXADA ALS ABEURADORS.
- 12- TUB PER CONDUCCIONS ELÈCTRIQUES. ANIRÀ PROTEGIT AMB TUB METÀL·LIC GALVANITZAT
- 13- ABEURADOR AUTOMÀTIC, AMB SISTEMA DE CONTROL DE NIVELL DE L'AIGUA.
- 14- BIGUES IPE 100



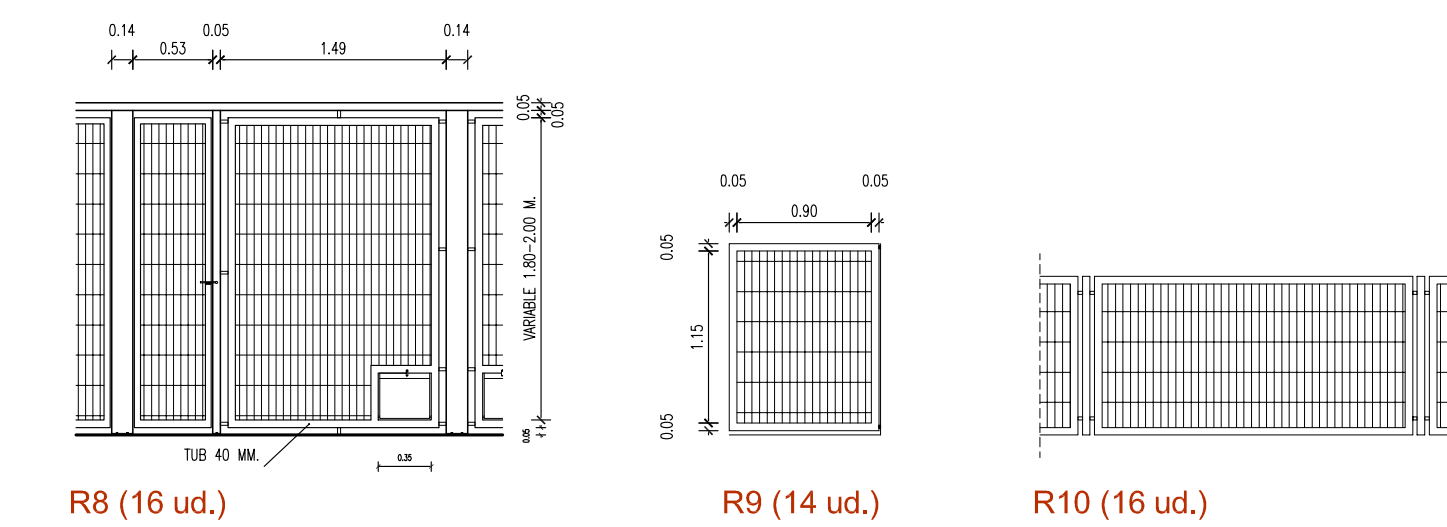
SECCIÓ A



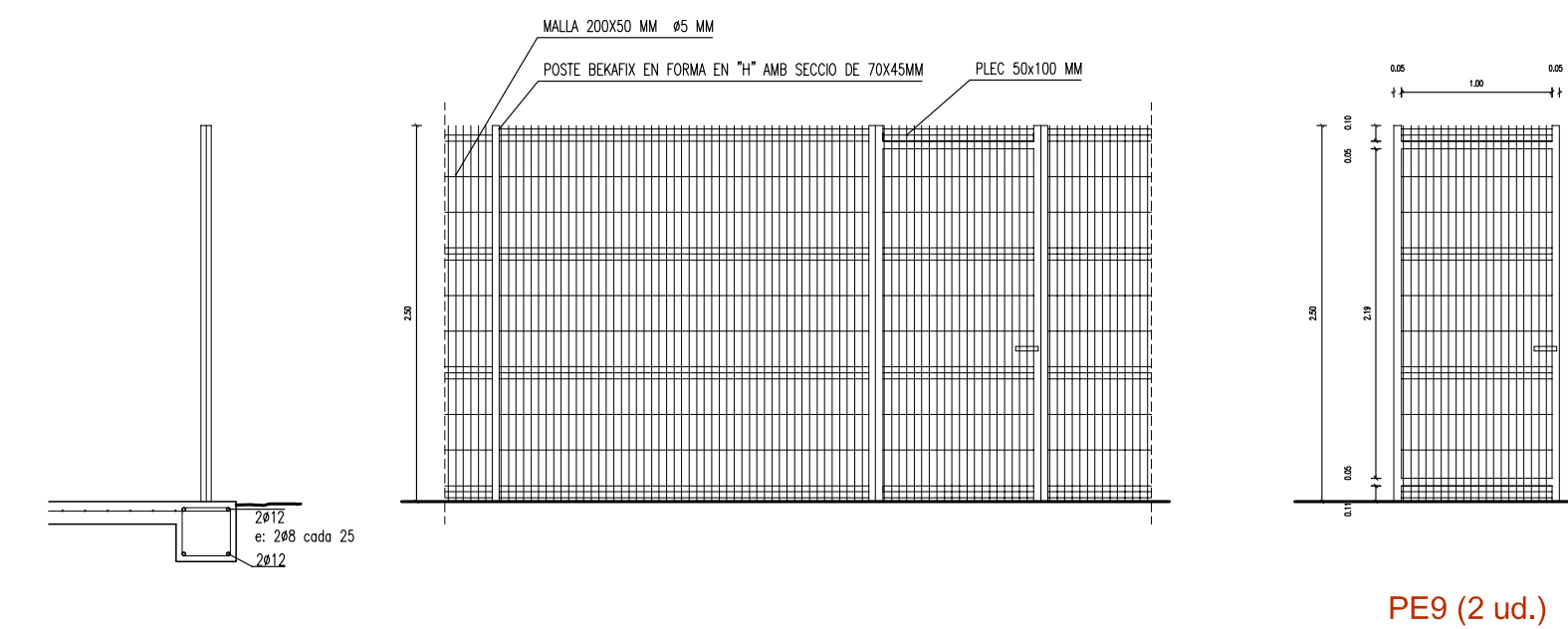
ALÇAT

DETALL FUSTERIES

REIXES BOXES



TANQUES

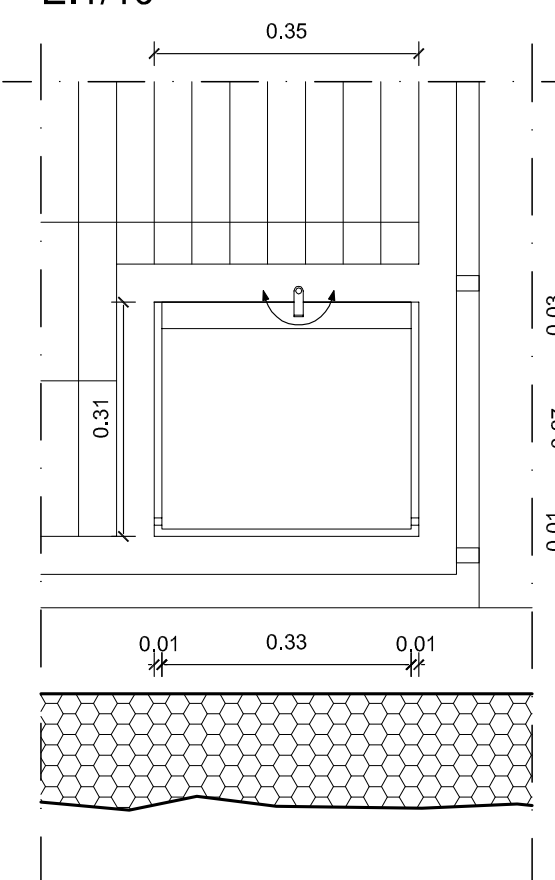


TD (Tanca divisòria sobre paviment)
Pati 7 - 6 metres
Pati 8 - 25,16 metres
Total - 31,16 metres

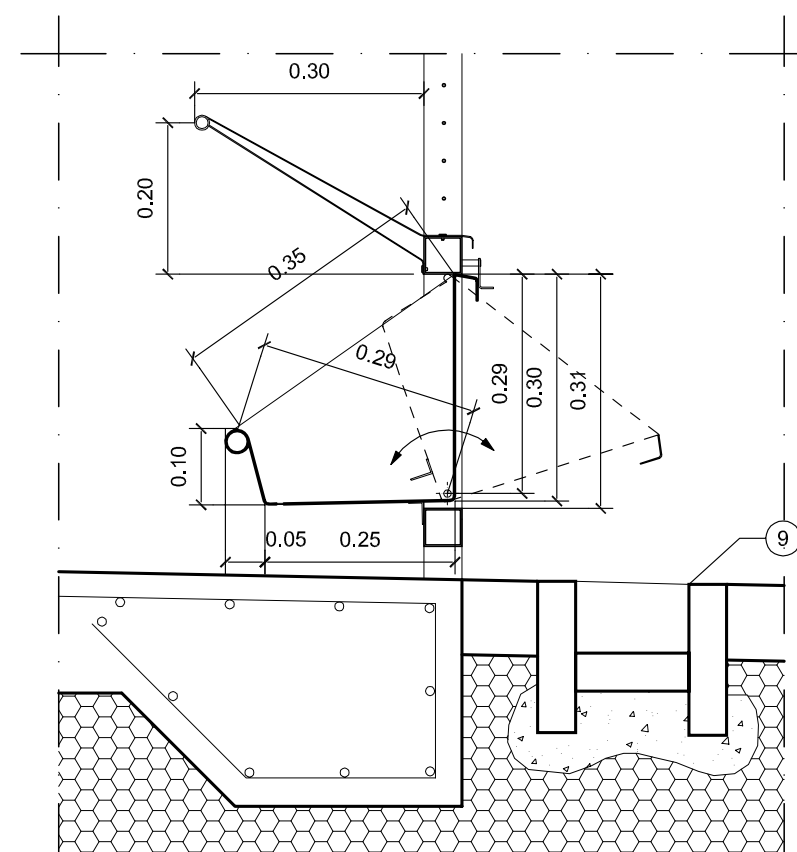
Totes les mides hauran de ser comprovades a l'obra

DETALL MENJADORA DE PINSO

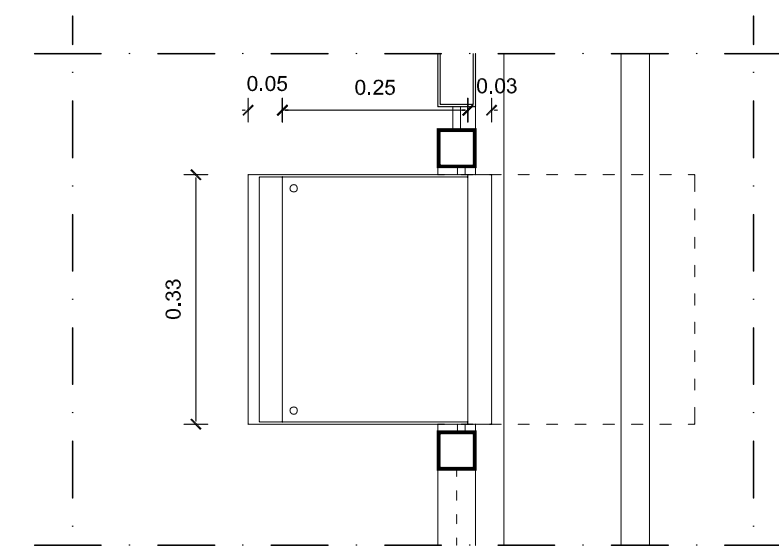
E:1/10



ALÇAT TOLVA



SECCIÓ TOLVA



PLANTA TOLVA