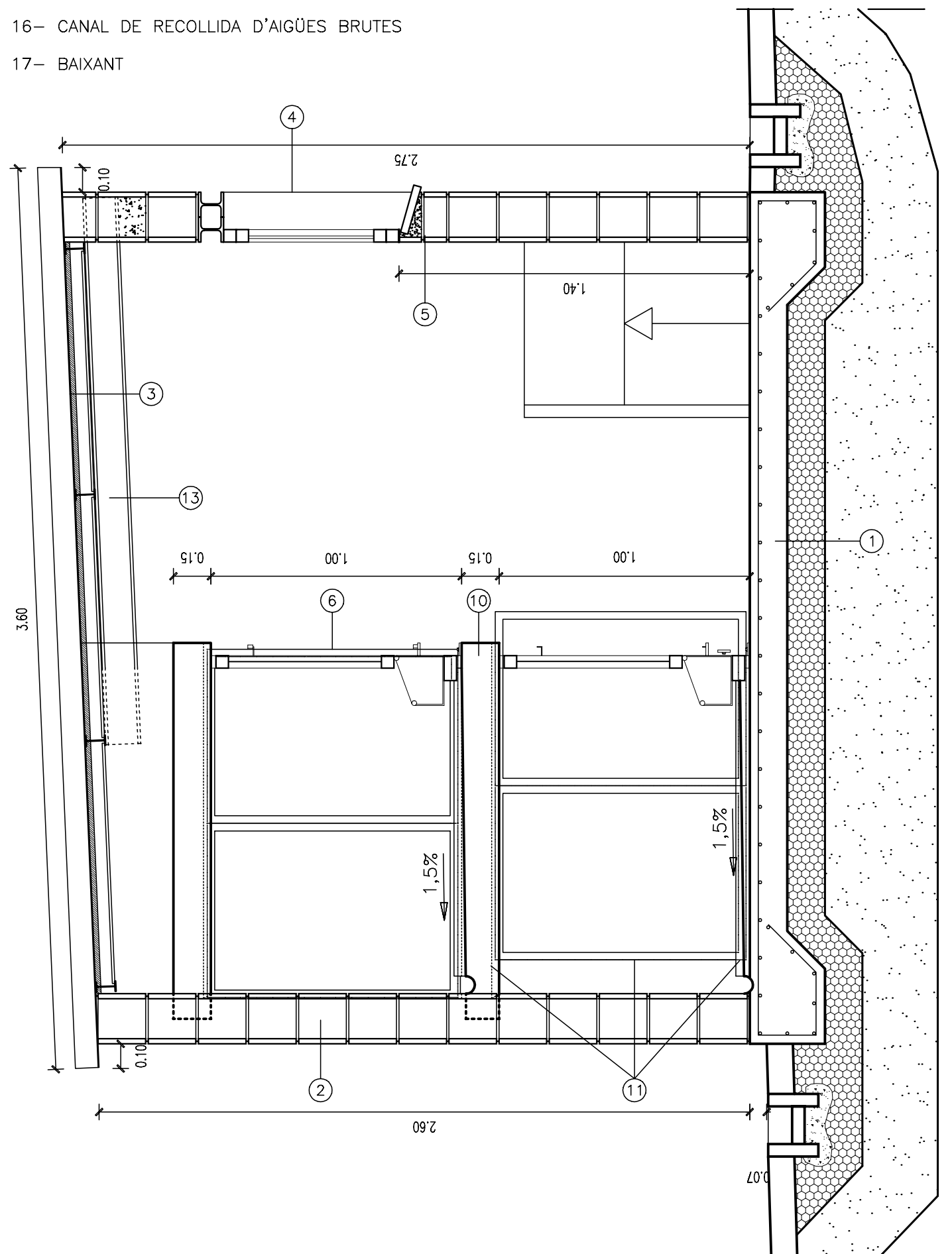
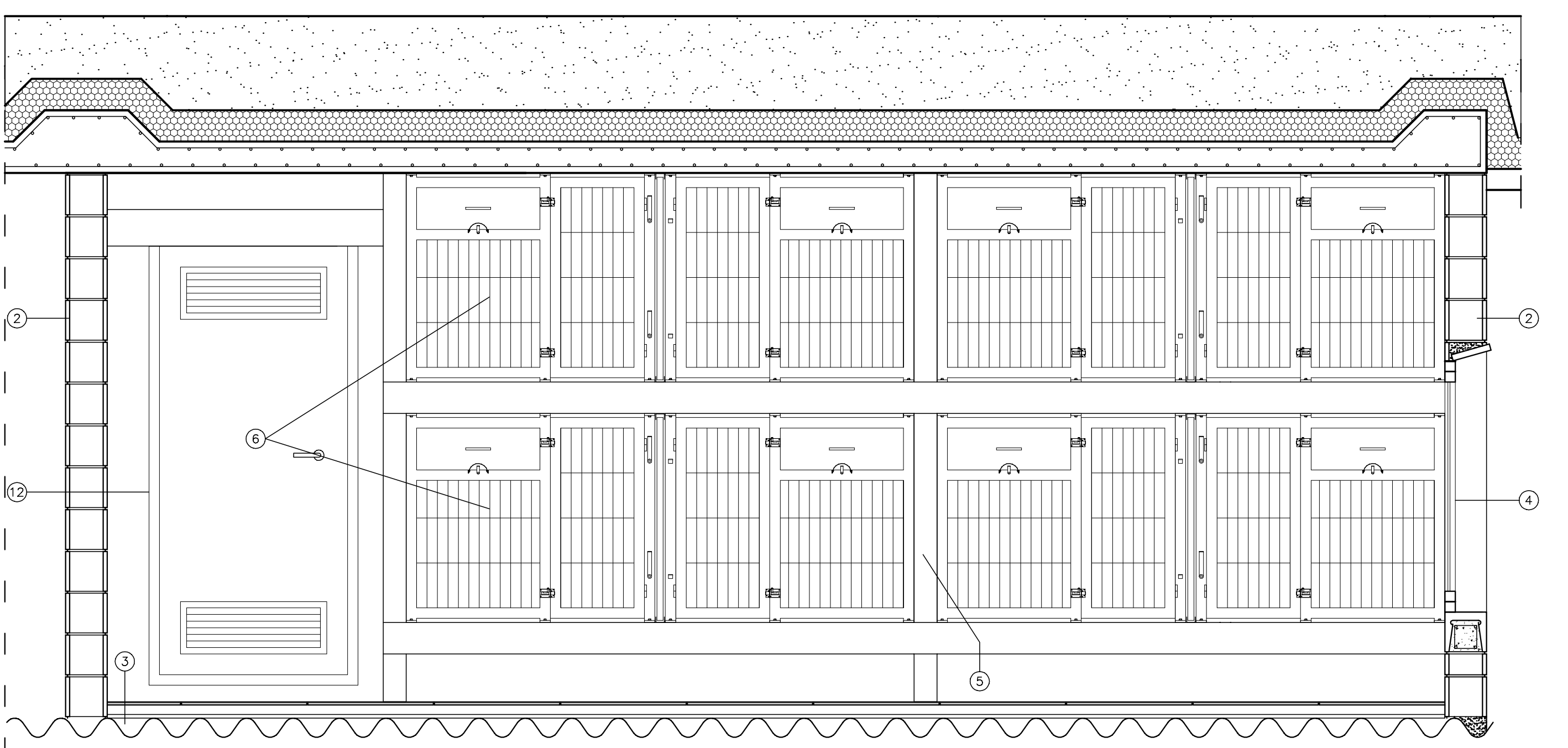
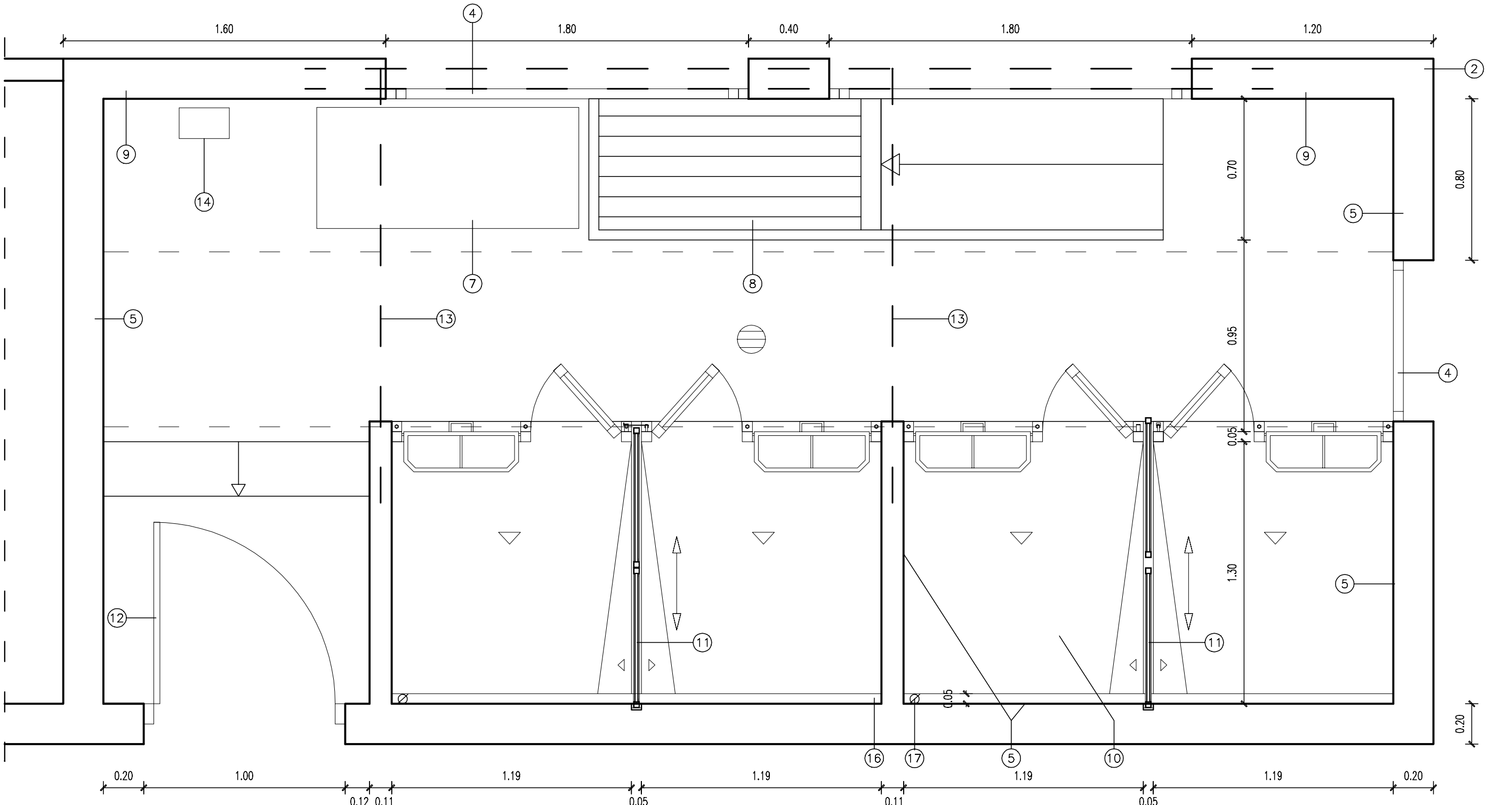
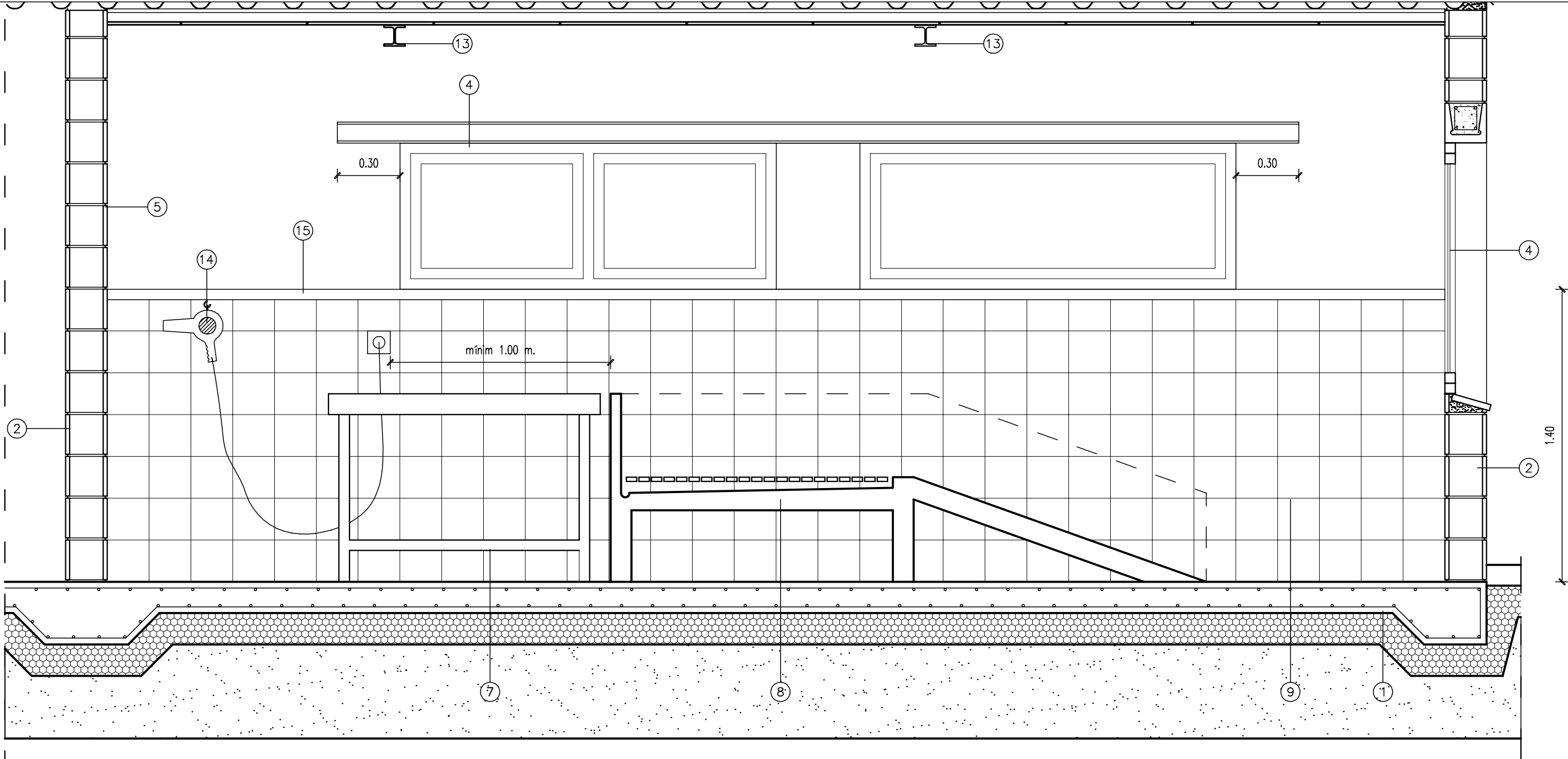
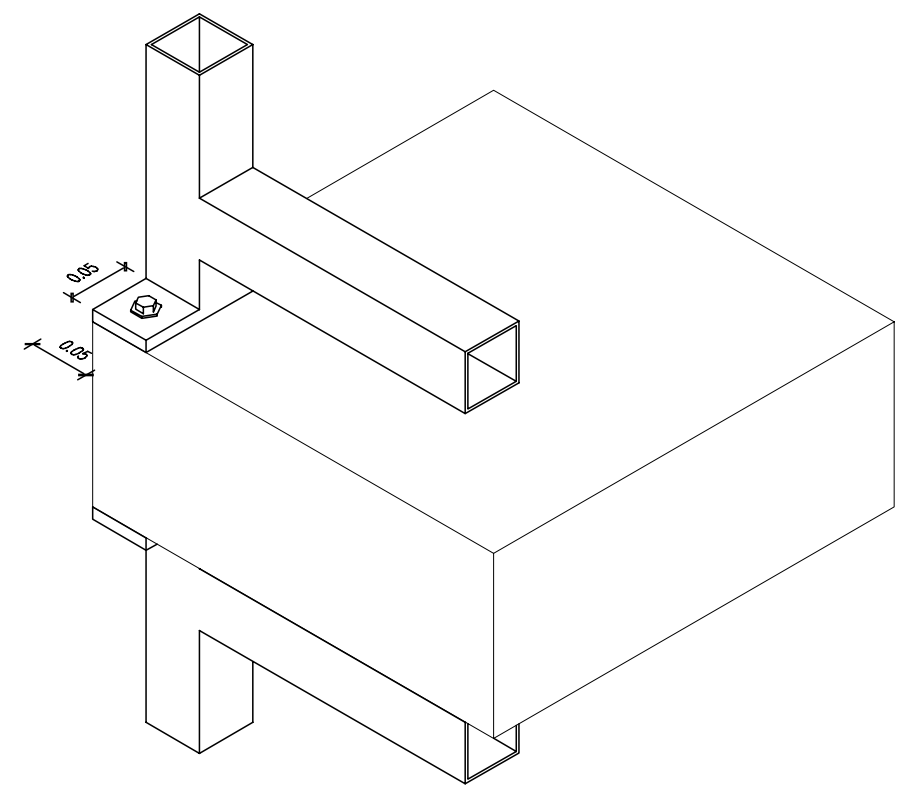


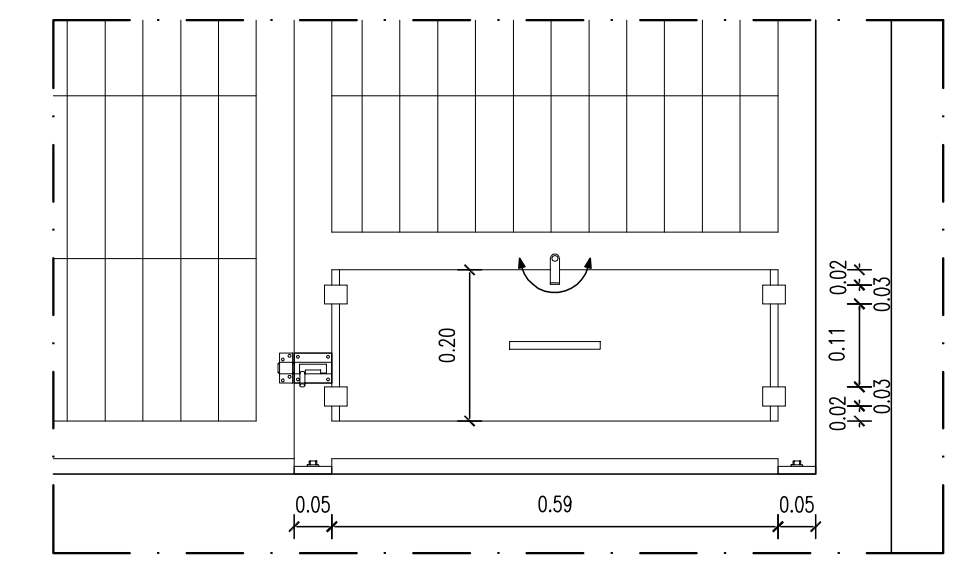
- 1- LLOSA DE FORMIGÓ ARMAT SEGONS PLÀNOL D'ESTRUCTURES SOBRE EMMACAT DE GRAVA >15cm. INTERPOSANT LAMINA DE POLIETILE. BASE DE TOT Ú COMPACTAT 98% PM. GRUIX MÍNIM 30 CM. ACABAT DE PAVIMENT AMB SIKAGUARD 62 TRACTAT ANTIL·LISCANT.
- 2- BLOC DE FORMIGÓ VIST, COLOR GRIS 40x20x20.
- 3- COBERTA DE PLAQUES DE FIBROCIMENT GRANONDA D'URALITA,SENSE AMIANT, COLOR ARGILA, AMB FIXACIONS D'ACER GALVANITZAT, SEGELLADES LES JUNTES LONGITUDINALS AMB MASSILLA DE SILICONA I SUPURTADA AMB PERFILS D'ACER GALVANITZAT TIPUS "IPE-80. CARA INFERIOR PROJECTADA AMB ESCUMA DE POLIURETÀ DE e=2 cm. CEL RAS ACÚSTIC DE FIBRES MINERALS
- 4- FINESTRA ABATIBLE D'ALUMINI ANODITZAT, AMB VIDRE CLIMALIT 4+6+6 I MESURES SEGONS PLÀNOL DE FUSTERIA. ESCOPIDOR CERÀMIC I LLUNDA DE 2 HEB-100 O BÉ CERCOL DE BLOC DE FORMIGÓ.
- 5- PARAMENT INTERIOR DE BLOC DE FORMIGÓ PINTAT AMB PINTURA EPOXILICA SIKAGUARD-62.
- 6- BOXES DE RECEPCIÓ-EXPLORACIÓ: PARETS BLOC FORMIGÓ 11 CM., SOSTRES LLOSES FORMIGÓ ARMAT 14 CM.FRONTALS DE REIXA AMB BASTIMENT, PORTES DE 45 CM. D'AMPLADA, TOT EN ACER GALVANITZAT I SEGONS PLÀNOL DE DETALL.
- 7- TAULA EXPLORATORIA.
- 8- BANYERA PER BANY ANTIPARASSITARI, PARETS ENRAJOLADES I PAVIMENT DE FORMIGÓ. HI HAURÀ UN CANAL DE DESGUAS, EN FORMA DE MITJACANYA I PENDENT MÍNIMA 1,5%. A SOBRE ES COL·LOCARÀ UN ENLLATAT DE LLISTONS DE FUSTA TRACTADA A L'AUTOCLAU.
- 9- PARET ENRAJOLADA FINS A UNA ALÇADA DE 140 cm.
- 10- LLOSA DE FORMIGÓ ARMAT DE e= 14 cm. #06 c./15cm I AMB UN ACABAT DE PINTURA EPOXILICA SIKAGUARD-62 AMB TRACTAMENT ANTIL·LISCANT.
- 11- REIXES SEPARACIÓ BOXES AMB BASTIMENT I MALLA GALVANITZATS, CORREDORA SOBRE PERFILS "U" D'ACER INOX.
- 12- PORTA DE XAPA GALVANITZADA AMB MESURES SEGONS PLÀNOLS DE DETALL.
- 13- HEB-100 QUE SUPORTA LES IPN-80. ES RECOLZARÀ EN BLOCS REOMPLERTS DE FORMIGÓ.
- 14- ASECADOR.
- 15- PRESTATGE DE MELAMINA DE 30x3 I DE LLARG IGUAL QUE L'AMPLE DEL RECINTE.
- 16- CANAL DE RECOLLIDA D'AIGÜES BRUTES
- 17- BAIXANT



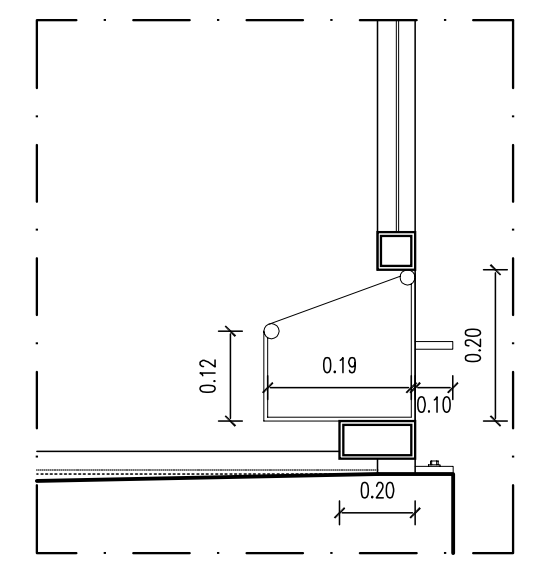
DETALL FIXACIÓ MONTANTS



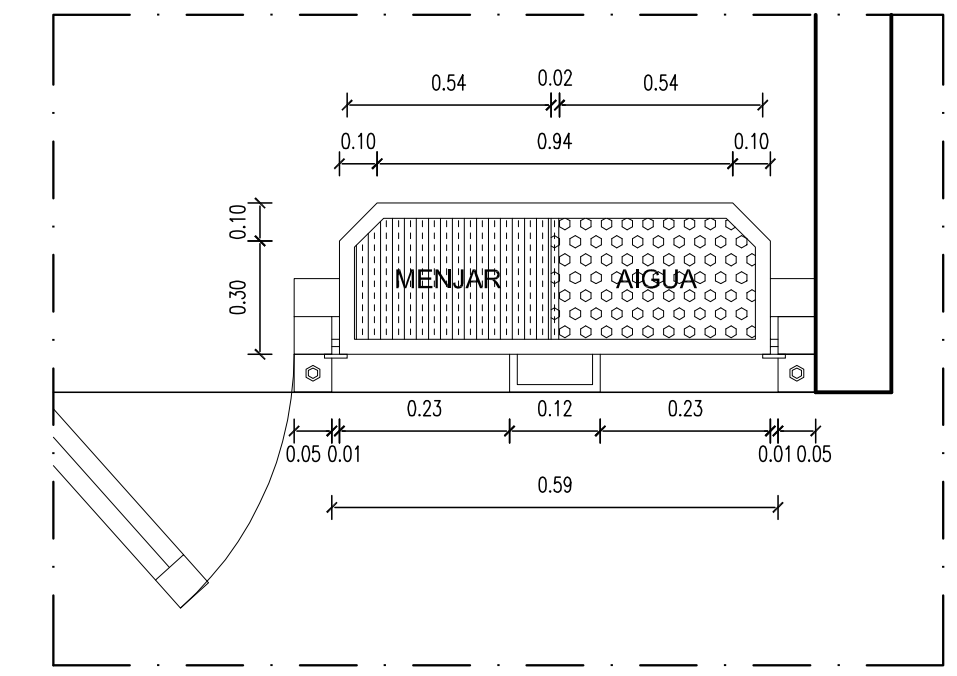
DETALL TOLVA
E:1/10



ALÇAT TOLVA



SECCIÓ TOLVA



PLANTA TOLVA

O T C

Institució
Diputació
Barcelona
xarxa de municipis



Titol del treball
PROJECTE D'EXECUCIÓ D'UN CENTRE
D'ATENCIÓ D'ANIMALS DOMÈSTICS
DE COMPANYIA AL MARESME. FASE 1

Titol del plànol
DETALLS CONSTRUCTIUS
SALA RECEPCIÓ - EXPLORACIÓ D'ANIMALS

Data: Maig 2003
Escala: 1/20
Núm. plànol: 7.2
Nom arxiu inf.: 07.2-MA-DET-20.dwg

El tècnic redactor: ÀLEX EGEA I GUARDIOLA, Col·laboradors, ANNA CLARIMON I ALSINA, Salvador AUGE JIMÉNEZ, Arquitecte, Arquitecte, Estudiant.
Aprovació municipal: [Signature]