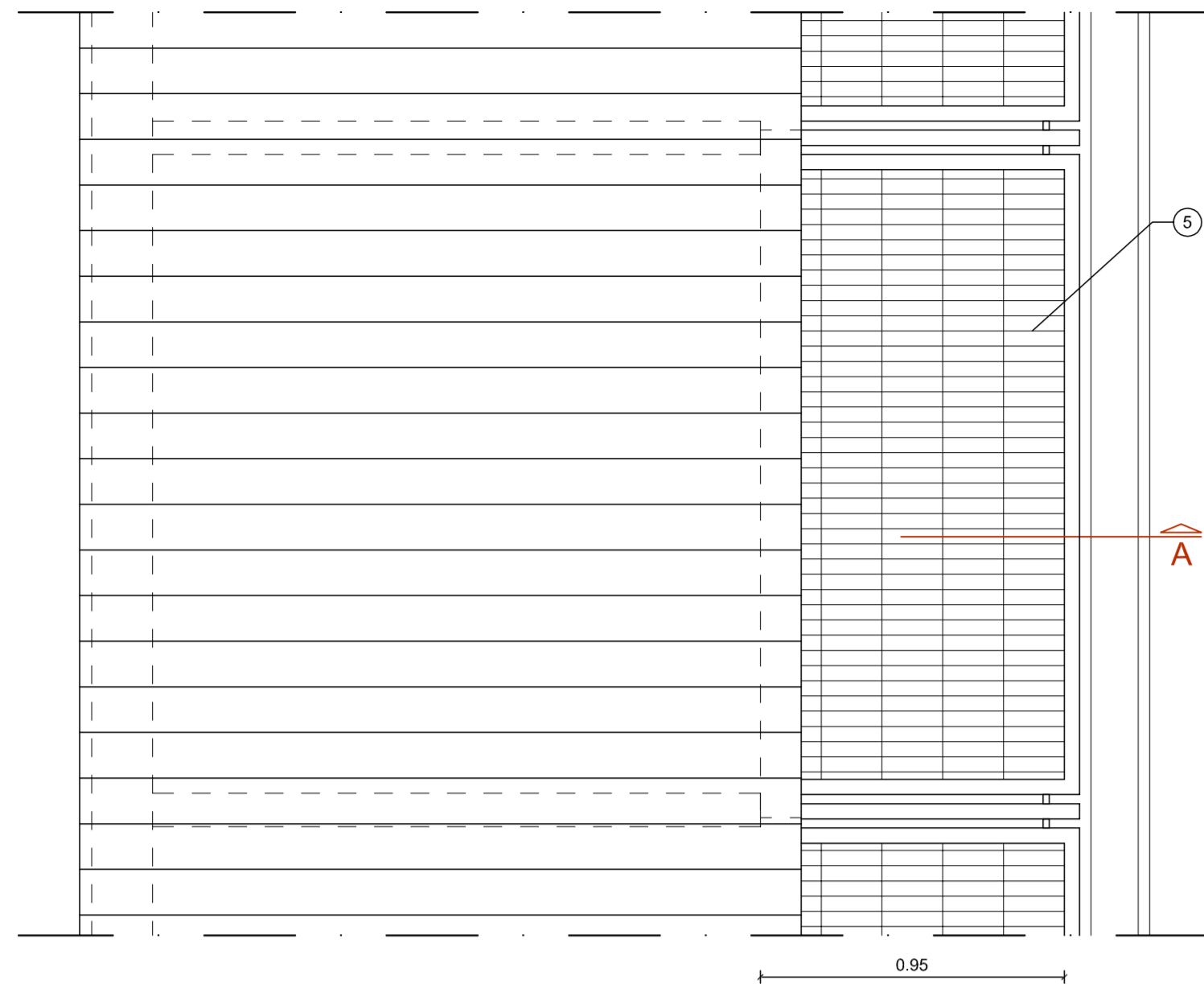
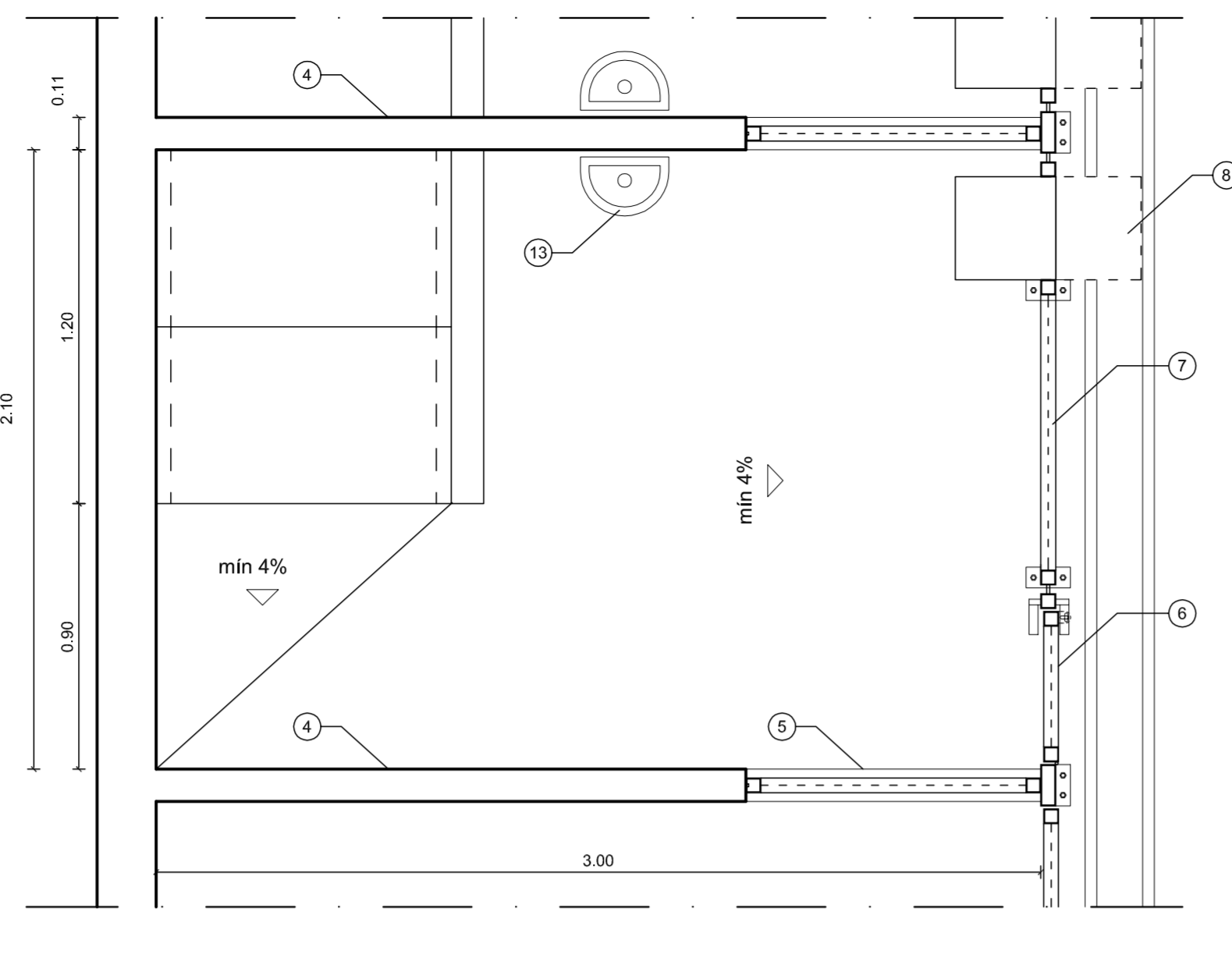


ALÇAT, SECCIÓ I PLANTA REIXA BOXES PER A GOSSOS (40U.)
E.1/20

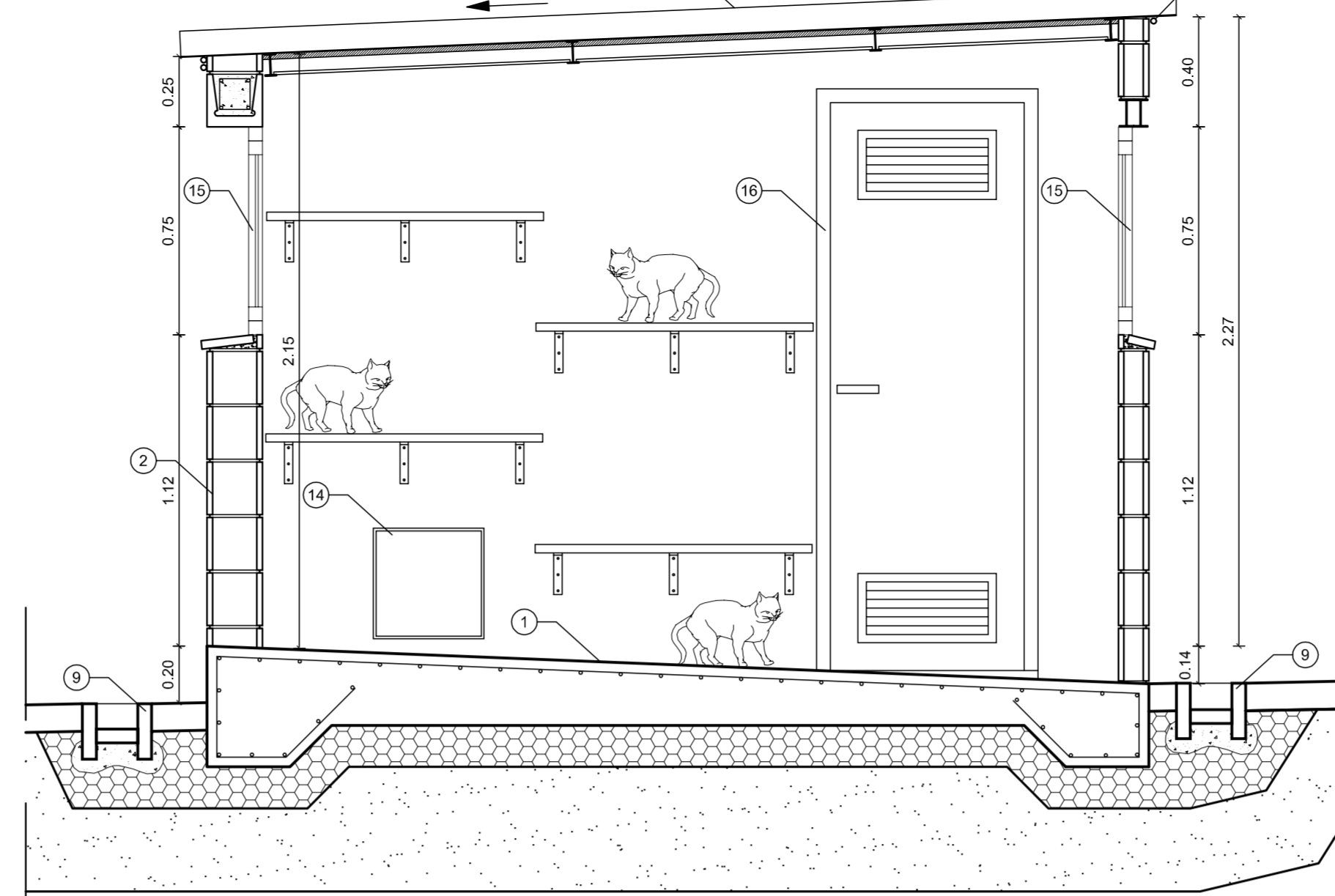


PLANTA COBERTA



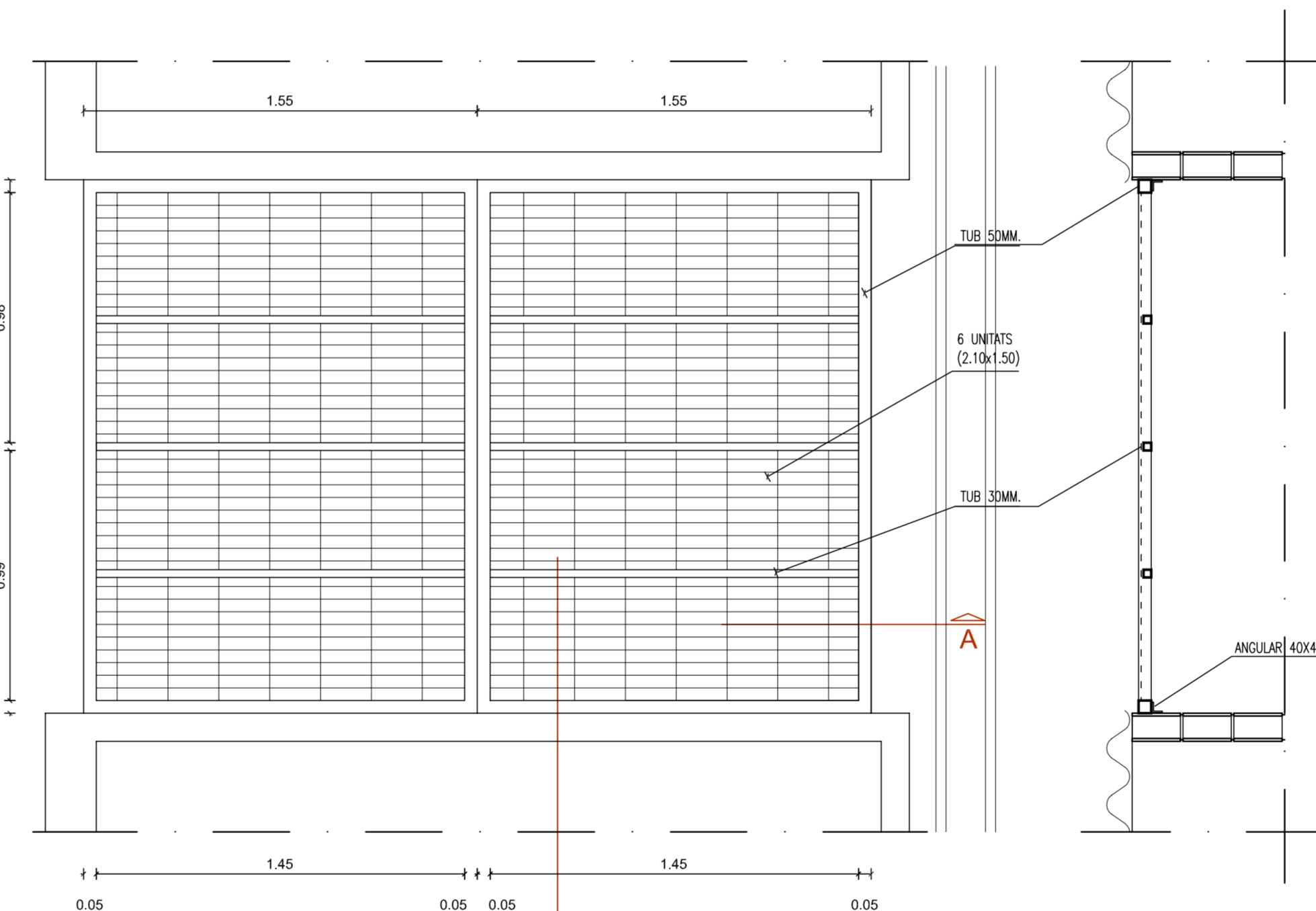
PLANTA (SECCIÓ B)

ALÇAT, SECCIÓ I PLANTA REIXA BOXES PER A GATERES (3U.)
E.1/20

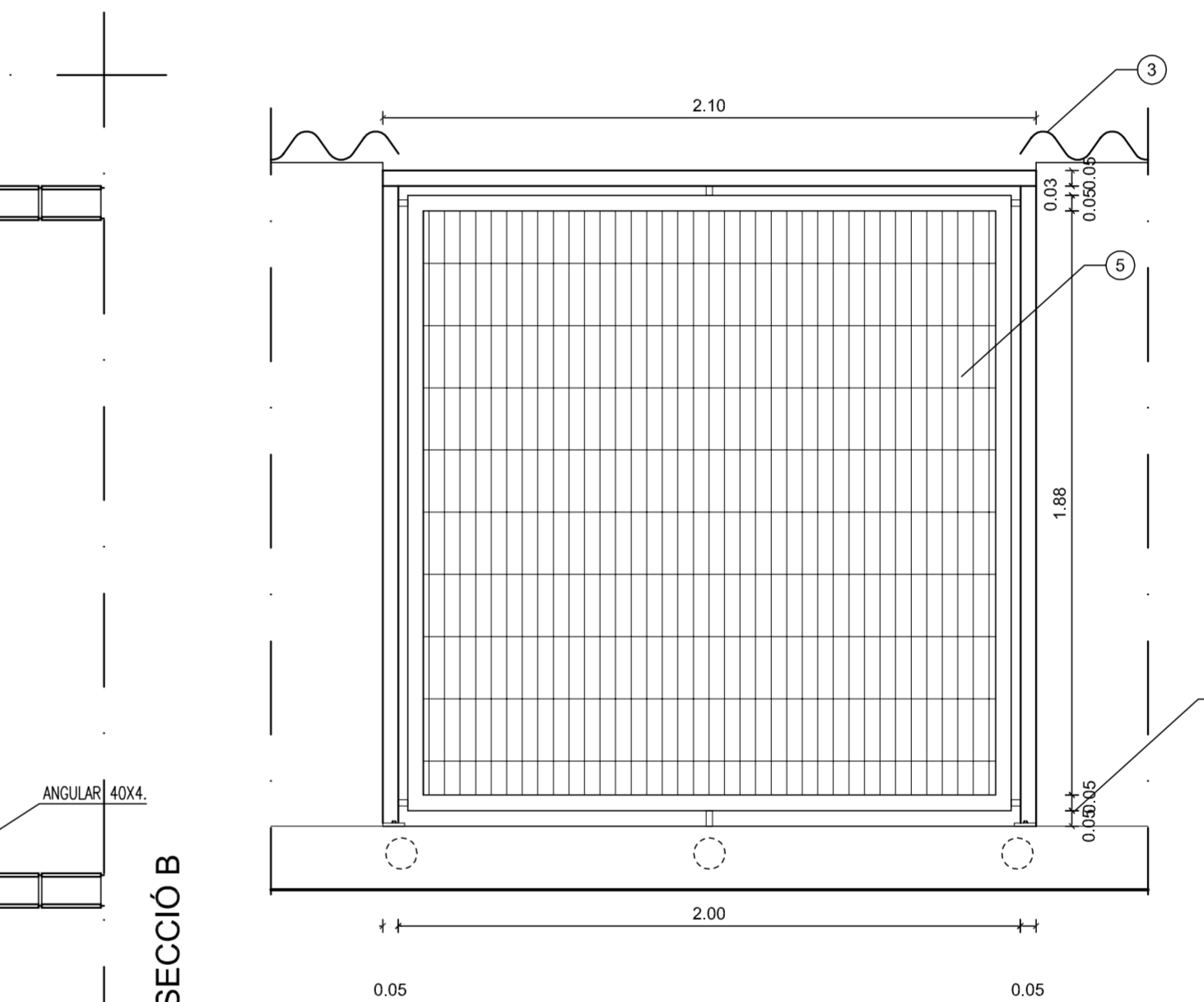


ALÇATS, SECCIIONS I PLANTA REIXA PER A GATERES (3U.)

E.1/20



PLANTA PATI



ALÇAT POSTERIOR PATI

- 1- LLOSA DE FORMIGÓ ARMAT SEGONS PLÀNOL D'ESTRUCTURES SOBRE GRAVA >15cm. INTERPOSANT LÀMINA DE POLIETILÈ. BASE SAUÏO COMPACTAT 98 % PM PROF. VARIABLE MÍN. 30 CM. ACABAT DE PAVIMENT AMB SIKAGUARD 62 TRACTAT ANTILISCANT.
- 2- BLOC DE FORMIGÓ VIST, COLOR GRIS 40x20x20. FINS A UNA ALÇADA DE 80 CM S'ACABRÀ AMB UNA DOBLE CAPA DE PINTURA EPOXILICA SIKAGUARD-62.
- 3- COBERTA DE PLAQUES DE FIBROCIMENT GRANONDA D'URALITA. SENSE AMIANT, COLOR ARGILA. AMB FIXACIONS D'ACER GALVANITZAT, SEGELADES LES JUNTES LONGITUDINALS AMB MASSILLA DE SILICONA I SUPORTADA AMB PERFILS D'ACER GALVANITZAT TIPUS "PE-80". CARA INFERIOR PROJECTADA AMB ESCUMA DE POLIURETA DE e=2 cm. CEL RAS ACÚSTIC DE FIBRES MINERALS.
- 4- SEPARADORS AMB BLOC DE FORMIGÓ 40x11x20, SOLIDARI AMB MUR DE TANCA MITJANÇANT LA COL·LOCACIÓ DE RODONS, D'ACER GALVANITZAT, CADA TRES FILADES. ACABAT AMB PINTURA EPOXILICA SIKAGUARD-62 FINS A UNA ALÇADA DE 80 CM.
- 5- REIXA METÀL·LICA GALVANITZADA AMB MESURES SEGONS PLÀNOL DE FUSTERIA, SOLDADA A MARC D'ACER GALVANITZAT AMB CASQUETS D'UNIÓ.
- 6- PORTA DE REIXA METÀL·LICA, GALVANITZADA, FULLA DE 50 cm AMB PASADORS METÀL·LICS PER TANCAR.
- 7- REIXA METÀL·LICA GALVANITZADA AMB MESURES SEGONS PLÀNOL DE FUSTERIA, FIXADA A MUNTANTS D'ACER GALVANITZAT MITJANÇANT CASQUETS D'UNIÓ. ELS MUNTANTS ANIRAN FIXATS A TERRA I A UN TRAVESSANY HORIZONTAL SUPERIOR QUE UNEIX TOTS ELS MUNTANTS VERTICALS.
- 8- TOLVA DE PINSO EN ACER GALVANITZAT, BASCULANT SOBRE PERNS D'ACER GALVANITZAT AMB UN MARC PERIMETRAL. LA TOLVA ESTARÀ COL·LOCADA A SOBRE D'UN PERFIL LD 30x20x3 QUE LIMITA EL SEU MOVIMENT. TINDRÀ UNA XAPA D'ACER GALVANITZADA e=3cm, DOBLEGADA SEGONS DIBUIX, I REMATXADA A LA ESTRUCTURA DE LA TANCA PER USAR COM A TAPA.
- 9- CANAL FETA AMB PECES DE FORMIGÓ PREFABRICADES. LES PECES VERTICALS SERAN DE 40x20x4 I LA HORIZONTAL DE 40x15x4.
- 10- MUR DE BLOC DE FORMIGÓ 40x11x20 cm, H= 80 cm., SOLIDARI AMB EL MUR SEPARADOR. A SOBRE ES COL·LOCARÀ UNA PEÇA DE REMAT DE 40x11x4. ES FIXARÀ UN PERFIL ANGULAR GALVANITZAT DE 40x4 PER POSAR DOS TAULONS DE 100x60x4 DE FUSTA DE PI CUPERITZADA.
- 11- TUB PER CONDUCCIONS D'AIGUA POTABLE I AIGUA RECICLADA. QUAN EL TUB ENTRI DINTRE DE LA GOSSERA ANIRÀ PER LA CANAL DE LA COBERTA I ESTARÀ PROTEGIT AMB UNA PEÇA METÀL·LICA EN LA BAIXADA ALS ABEURADORS.
- 12- TUB PER CONDUCCIONS ELÈCTRIQUES. ANIRÀ PROTEGIT AMB TUB METÀL·LIC GALVANITZAT.
- 13- ABEURADOR AUTOMÀTIC, AMB SISTEMA DE CONTROL DE NIVELL DE L'AIGUA.
- 14- FORAT DE GATERES AMB UNA PORTA PIVOTANT DE PLÀSTIC AMB EIX SUPERIOR SEGONS DETALL.
- 15- FINESTRA ABATIBLE D'ALUMINI ANODITZAT, AMB VIDRE SENZILL 4 MM I MESURES SEGONS PLÀNOL DE FUSTERIA. ESCOPIDOR CERÀMIC I LLINDA DE CÈRCOL DE BLOC DE FORMIGÓ.
- 16- PORTA DE XAPA GALVANITZADA AMB MESURES SEGONS PLÀNOLS DE FUSTERIA.
- 17- FORATS AL BLOC DE FORMIGÓ AMB TUBS DE POLIESTIRÈ PER LA EVACUACIÓ D'AIGUES.

O T C

Institució
Diputació Barcelona
xarxa de municipis



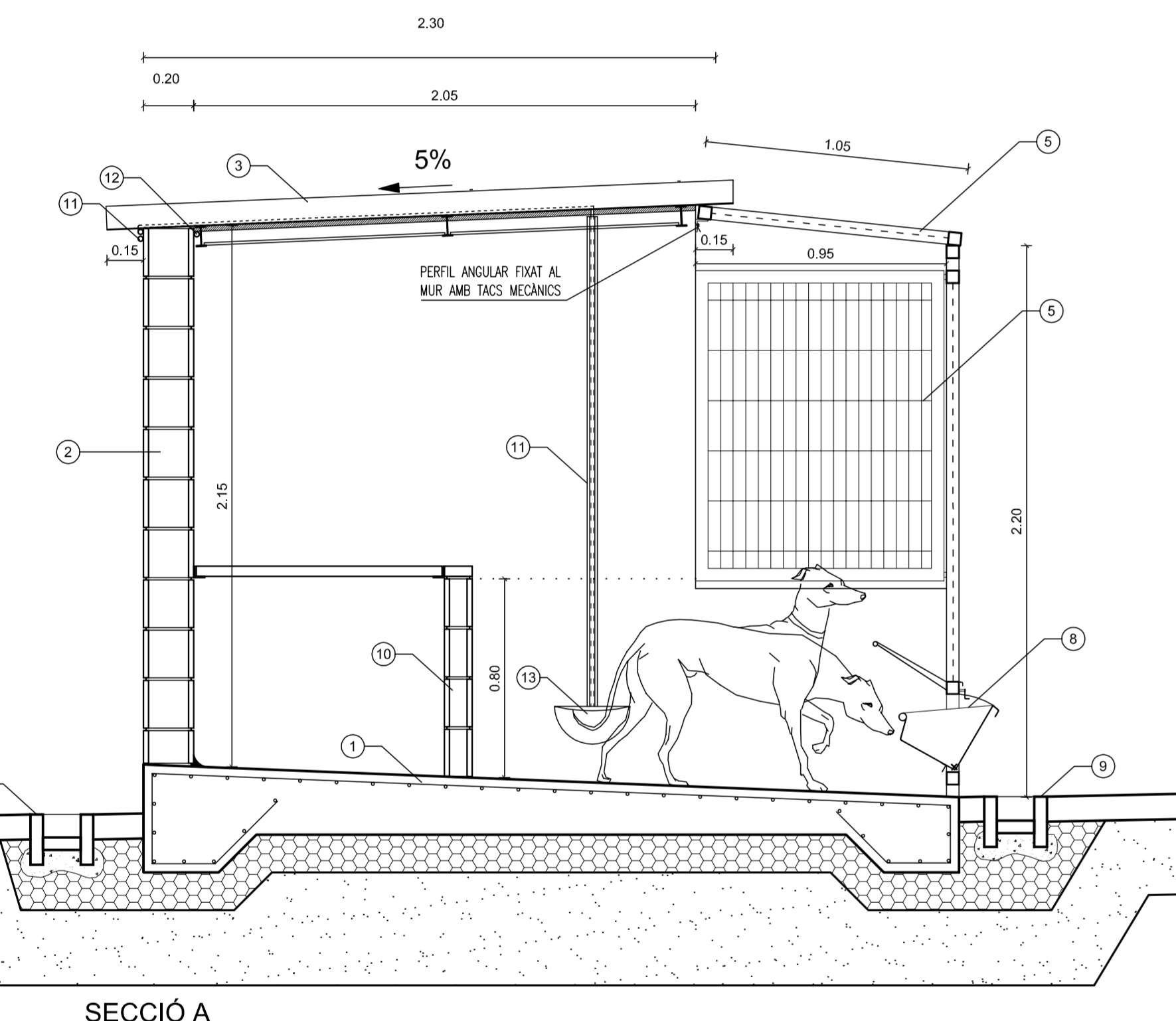
Títol del treball
PROJECTE D'EXECUCIÓ D'UN CENTRE D'ATENCIÓ D'ANIMALS DOMÈSTICS DE COMPANYIA AL MARESME. FASE 1

Títol del plànol
DETALLS CONSTRUCTIUS GOSSERES I GATERES

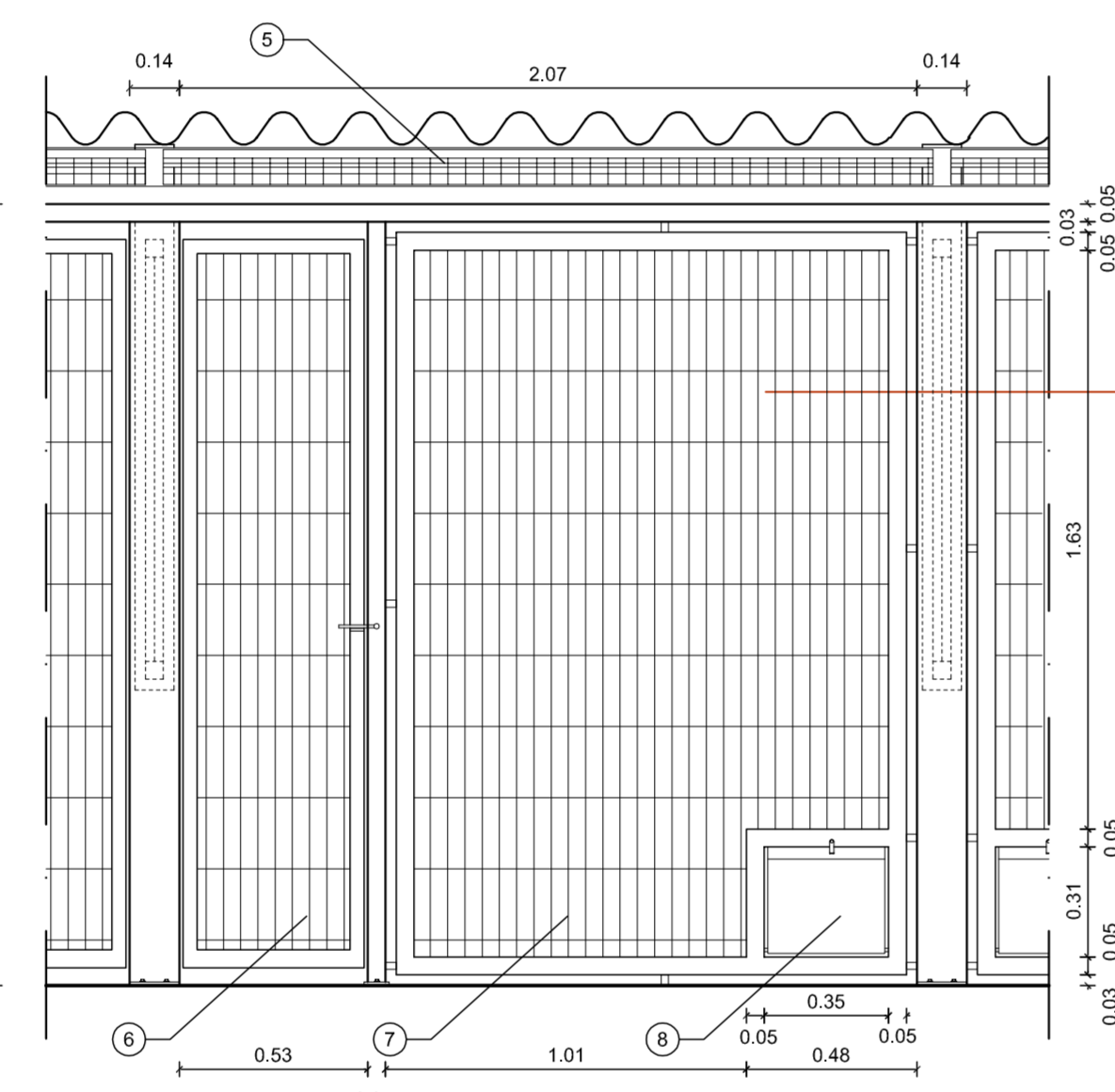
Data: Maig 2003
Escala: 1/20
Núm. plànol: 7.3
Nom arxiu int: 07.3MA-DET-20.dwg

El tècnic redactor: ÀLEX EGGA I GUARDIOLA, Col·laboradors: ANNA CLARIMON I ALSINA, SALVADOR AUGÉ JIMÉNEZ.
Aprovació municipal: Arquitecte, Arquitecte, Estudiant.

Signat

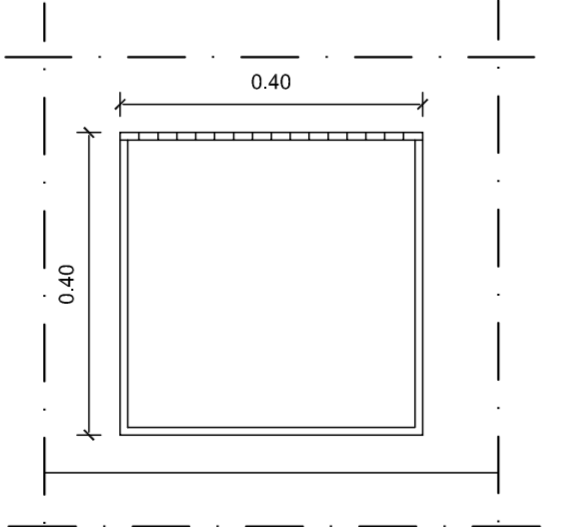


SECCIÓ A

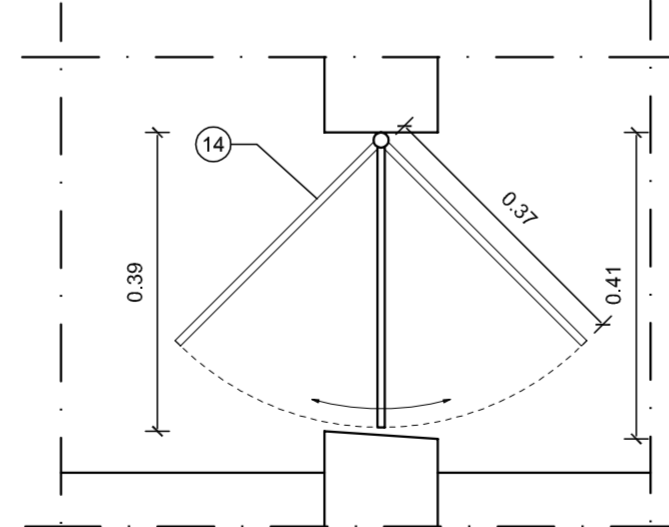


ALÇAT

DETALL FORAT DE GATERES
E:1/10

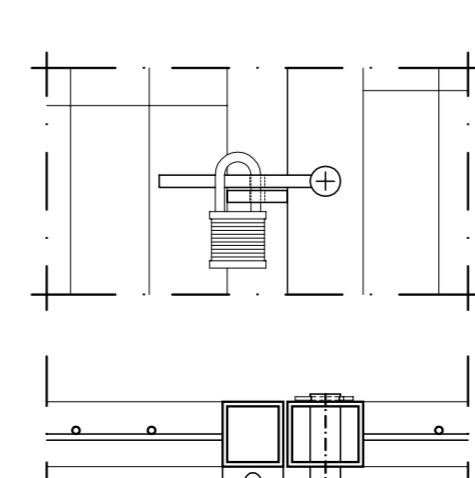


ALÇAT

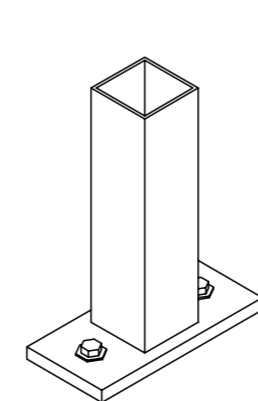


PLANTA

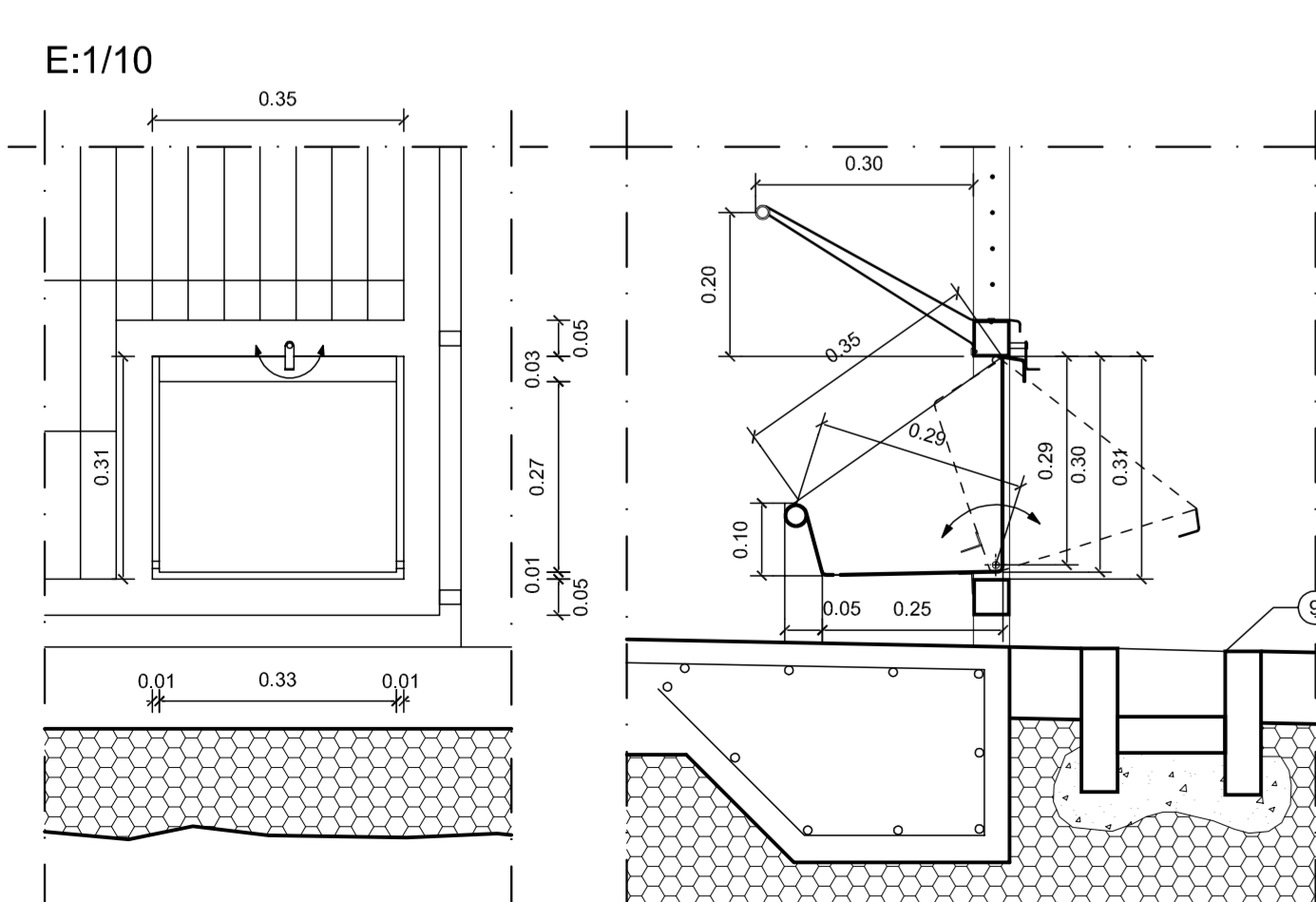
DETALL PANY



DETALL FIXACIÓ MONTANTS

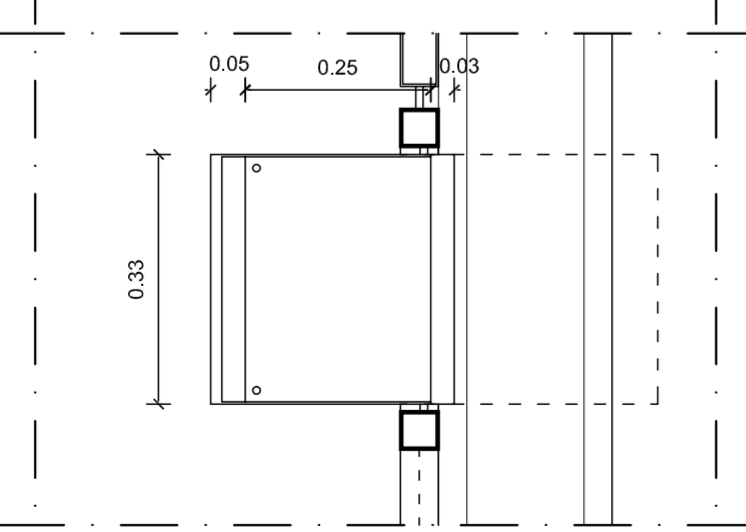


DETALL MENJADORA DE PINSO
E:1/10

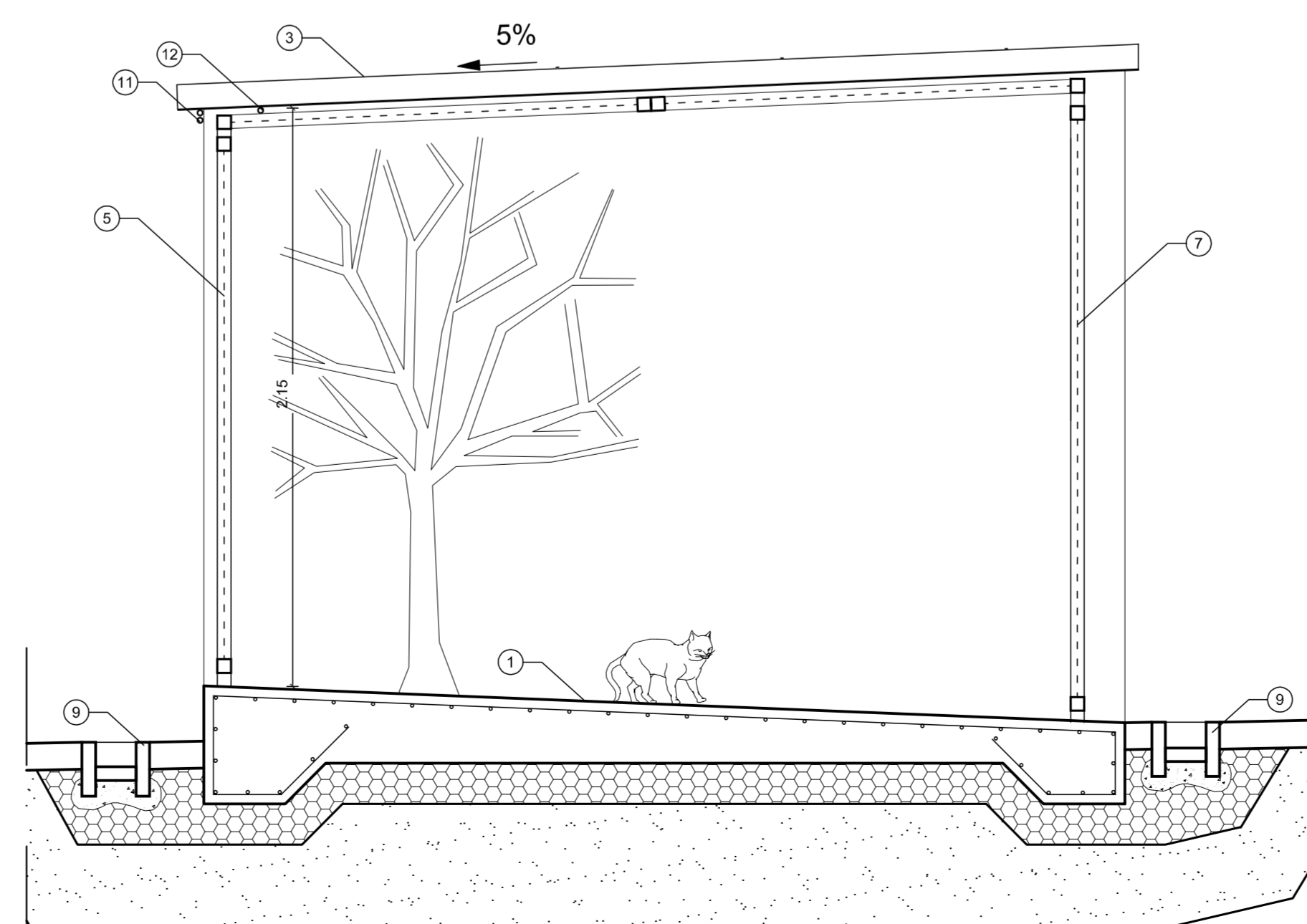


ALÇAT TOLVA

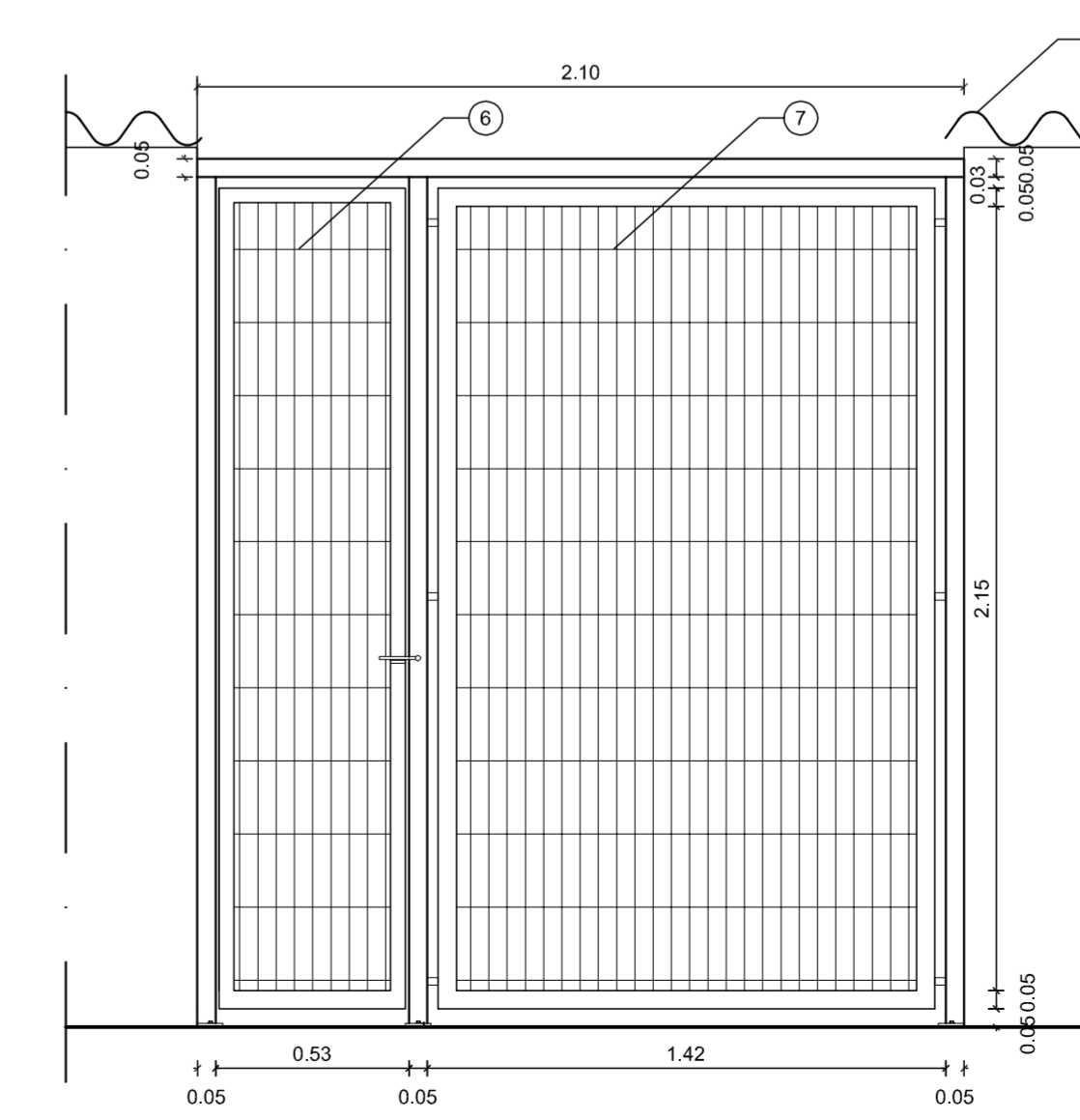
SECCIÓ TOLVA



PLANTA TOLVA



SECCIÓ A PATI



ALÇAT PRINCIPAL PATI