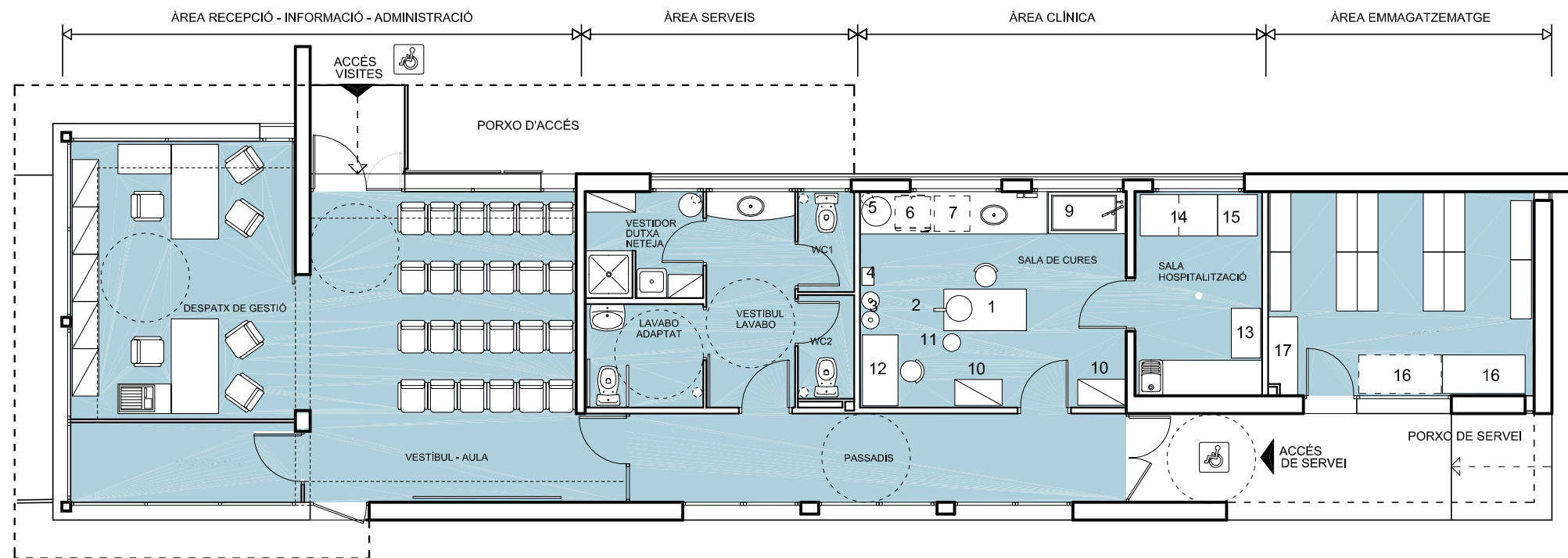


CENTRE D'ATENCIÓ D'ANIMALS DOMÈSTICS DE COMPANYIA AL MARESME. FASE1

PLANTA EDIFICI - DISTRIBUCIÓ / EQUIPAMENT / ACCESSIBILITAT

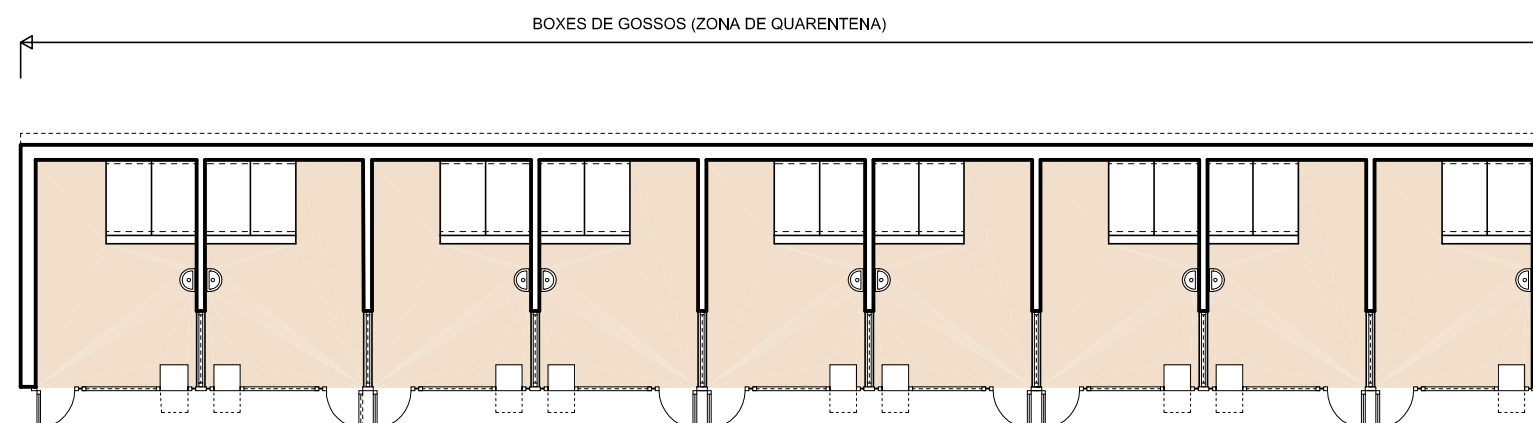
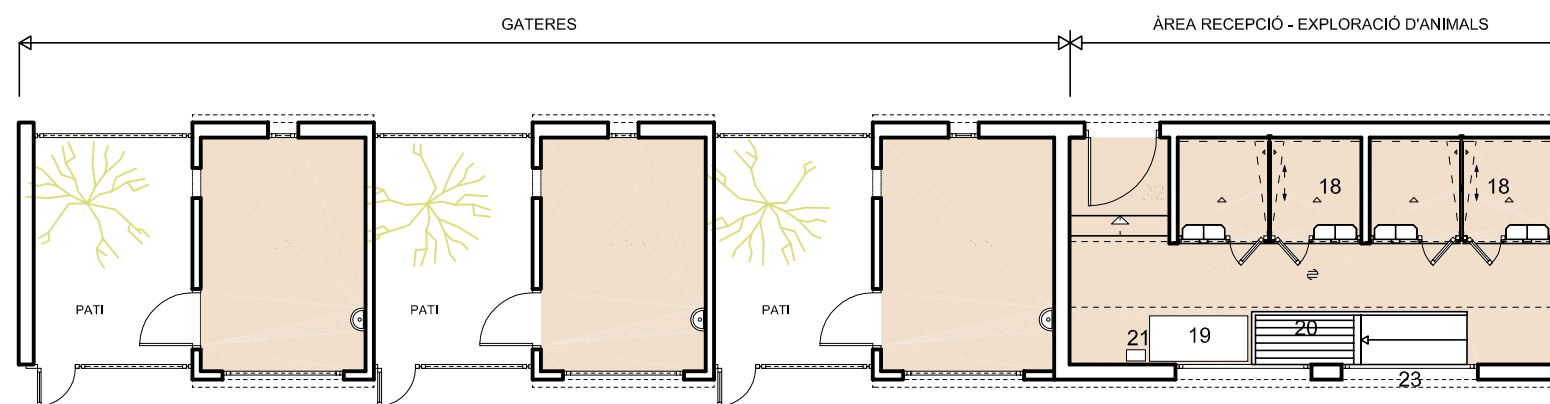


EQUIPAMENT - EDIFICI

- 1 Taula Exploració
- 2 Enllumenat Taula Exploració
- 3 Equip Anestèsia
- 4 Farmaciola
- 5 Escalfador - Acumulador Solar
- 6 Nevera sota taulell
- 7 Autoclau sota taulell
- 8 Dispensador Sabó i Paper
- 9 Banyera Prequiròfan
- 10 Armari-vitrina
- 11 Gibrell-cubell
- 12 Taula Anàlisis
- 13 Taula Auxiliar
- 14 Gàbies Hospitalització Dobles
- 15 Gàbies Hospitalització Individuals
- 16 Arcó Frigorífic
- 17 Taulell Preparació Menjar

EQUIPAMENT - ÀREA RECEPCIÓ

- 18 4 Gàbies Recepció 200x125x100 cm, Subdivisibles (dos pisos)
- 19 Taula de Reconeixement Inox. 130x60x85 cm.
- 20 Bany Antiparasitari 120x65 cm. Elevat 50 cm. Amb rampa d'accés i barana
- 21 Assecador Elèctric
- 22 Porta d'accés amb reixa de ventilació
- 23 Finestra de ventilació - il·luminació
- 24 Plaques de sostre transparents per il·luminació del recinte



EDIFICI PRINCIPAL	S. ÚTIL
VESTÍBUL-AULA	24,90
DESPATX DE GESTIÓ	17,86
LAVABO ADAPTAT	3,50
VESTIDOR DUTXA NETEJA	3,60
WC1	1,62
WC2	1,66
VESTÍBUL LAVABO	5,48
PASSADÍS	12,60
SALA CURES	16,43
SALA HOSPITALITZACIÓ	7,42
MAGATZEM 01	5,13
MAGATZEM 02	15,48
TOTAL	115,68