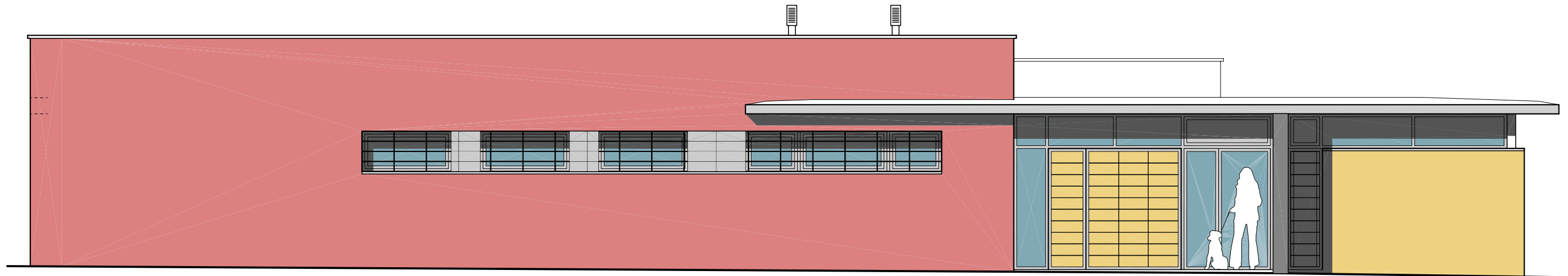


CENTRE D'ATENCIÓ D'ANIMALS DOMÈSTICS DE COMPANYIA AL MARESME. FASE 1



ALÇAT EDIFICI DES DE L'ACCÉS

DESCRIPCIÓ DE L'EQUIPAMENT

EDIFICI PRINCIPAL

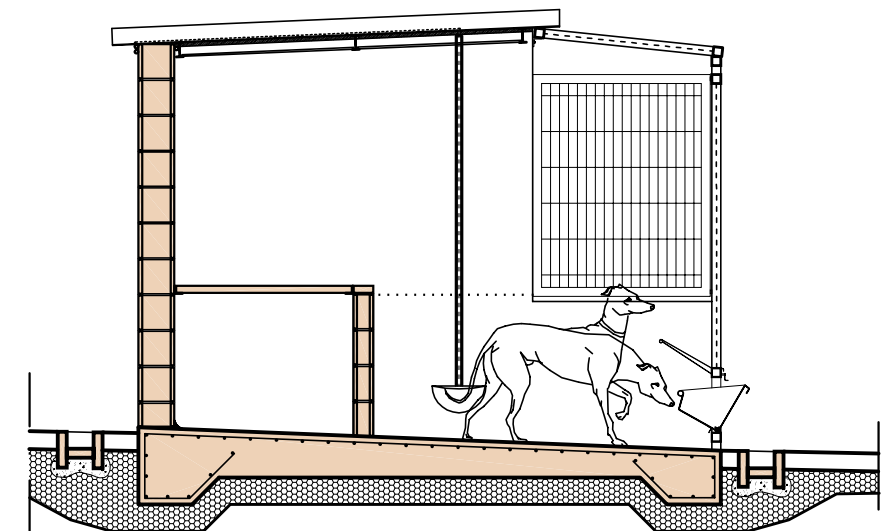
- Recepció - informació - administració, amb aula polivalent
- Sala de cures i sala d'hospitalització
- Zones de servei (lavabos, vestuari, neteja i magatzems)

PAVELLONS

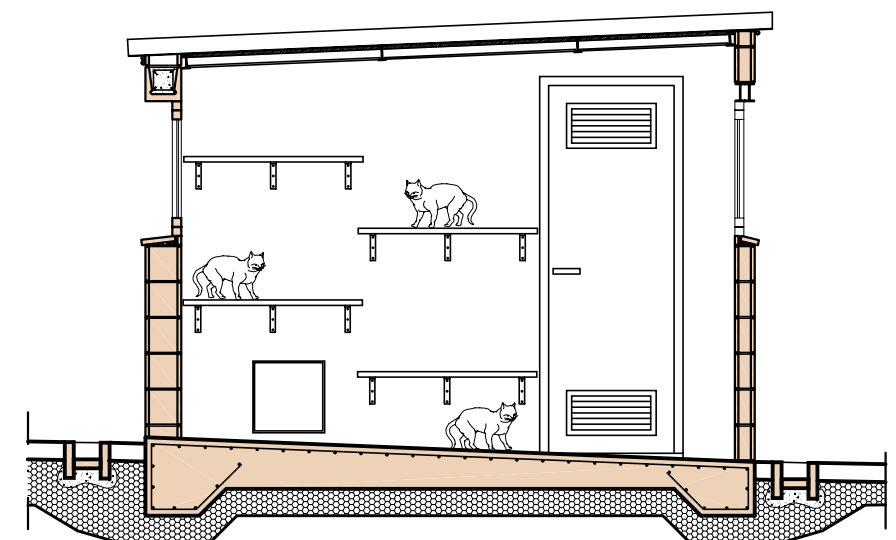
- Àrea recepció - exploració d'animals, amb 4 gàbies subdivisibles i bany antiparassitari
- 42 boxes de gossos (màx. 3 gossos/box); 3 recintes de gats amb pati propi (màx. 12 gats/recinte)
- Patis independents per als diferents pavellons, amb arbrat

ENTORN

- Accés rodat i aparcament per a 7 vehicles
- Enjardinament i plantació d'arbrat



SECCIÓ BOX GOSSOS TIPUS



SECCIÓ RECINTE GATS TIPUS