

RECOLLIDA SELECTIVA DE VIDRE. ANY 2003

SERVEI GESTIONAT PEL CONSELL COMARCAL DEL MARESME  
ENTREGA MATERIAL TRACTADOR AUTORITZAT: SANTOS JORGE S.A.

Kg. RECOLLITS

RECOLLIDA SELECTIVA DE VIDRE. ANY 2003

SERVEI GESTIONAT PEL CONSELL COMARCAL DEL MARESME

MUNICIPI	HAB.00	CONT	GENER	FEBRER	MARÇ	ABRIL	MAIG	JUNY	JULIOL	AGOST	SETEM.	OCTU.	NOVEM.	DESEM.	TOTAL
ALELLA	8.413	36	13.117	15.057	10.511	8.758	14.693	11.695	12.256	13.222	17.051	17.027	10.126	9.710	153.223
ARENYS DE MAR	12.610	36	12.218	13.358	9.390	18.087	20.450	13.970	15.602	14.423	16.389	16.440	10.105	11.112	171.544
ARENYS DE MUNT	6.242	31	16.090	13.660	6.707	14.135	17.337	10.455	11.472	15.623	15.762	18.497	8.425	10.653	158.816
ARGENTONA	9.482	40	13.408	14.311	9.187	14.694	19.585	10.900	16.948	18.273	18.915	15.267	10.948	10.819	173.255
CABRERA DE MAR	3.716	23	10.133	9.431	7.604	6.778	7.637	4.790	13.303	11.779	13.410	11.178	5.478	7.025	108.546
CABRILS	4.693	34	16.101	9.757	8.959	5.368	14.954	8.854	13.619	10.578	14.245	21.145	8.847	8.679	141.106
CALDES ESTR.	1.973	9	3.289	4.553	2.237	5.083	4.898	2.611	4.432	4.807	5.316	5.289	3.367	2.322	48.204
CALELLA	13.055	60	23.848	21.792	15.664	28.253	22.333	32.270	47.240	81.878	25.055	40.265	16.420	15.131	370.149
CANET MAR	10.138	20	11.328	10.081	6.732	11.894	10.927	6.441	10.955	21.741	11.487	11.769	8.842	6.197	128.394
DOSRIUS	2.846	14	5.365	2.914	2.013	7.345	6.406	3.196	5.473	6.490	5.864	2.932	6.319	3.865	58.182
MALGRAT MAR	13.686	37	14.913	13.007	10.065	14.122	22.142	9.320	23.108	22.308	25.847	12.916	8.648	16.775	193.171
EL MASNOU	21.076	48	25.331	18.469	16.321	11.869	22.609	15.730	10.428	19.230	23.231	14.090	13.906	16.871	208.085
ÒRRIUS	420	5	1.490	1.025	895	1.695	1.884	573	1.594	1.443	2.395	585	1.684	1.031	16.294
PALAFOLLS	5.235	21	8.944	3.575	3.802	6.213	7.530	3.491	8.248	9.869	16.257	6.461	5.467	9.235	89.092
PINEDA DE MAR	20.057	50	21.461	16.583	15.667	20.625	36.555	23.111	20.195	28.101	40.002	12.918	14.534	13.964	263.716
PREMIÀ DE DALT	8.869	23	10.430	7.802	7.605	10.447	11.304	6.845	13.123	11.140	10.221	6.753	8.843	6.679	111.192
PREMIÀ DE MAR	26.130	34	22.658	16.790	16.770	14.688	31.681	20.791	19.039	16.829	24.218	28.186	14.109	13.332	239.091
S. A. LLAVANER.	7.161	29	13.711	8.456	8.271	5.941	15.071	9.111	17.216	8.892	10.580	12.039	11.156	7.618	128.062
ST. CEBRIÀ V.	1.757	14	5.662	3.253	3.130	5.368	3.390	3.516	6.519	6.490	6.734	4.698	4.633	3.991	57.384
ST. ISCLE V.	839	13	4.827	4.552	2.459	5.650	2.638	2.022	1.534	3.846	4.045	3.526	2.108	3.089	40.296
SANT POL MAR	3.594	25	4.479	6.829	4.477	9.076	13.561	6.932	11.278	9.135	11.982	11.457	6.530	6.373	102.109
ST. VICENÇ M.	3.334	26	9.238	5.218	4.024	7.063	6.784	7.821	8.866	12.499	12.858	10.572	9.476	9.060	103.479
STA. SUSANNA	1.908	13	5.367	6.831	4.248	3.435	7.435	3.078	14.923	19.194	20.860	5.577	3.166	4.749	98.863
TEIÀ	5.280	18	11.332	6.209	7.603	8.472	12.057	4.799	8.607	9.133	9.593	11.765	5.482	7.506	102.558
TORDERA	9.798	51	14.910	18.647	11.960	20.057	12.549	16.785	22.433	17.309	20.603	16.444	15.173	16.854	203.724
VILASSAR DALT	7.484	0	0	11.780	14.560	15.680	14.440	17.840	21.740	10.980	17.220	14.900	12.780	10.980	162.900
VILASSAR MAR	17.000	0	25.340	16.900	16.323	18.364	20.390	24.113	24.849	23.648	24.880	29.794	14.148	30.860	269.609
<b>TOTAL</b>	<b>226.796</b>	<b>710</b>	<b>324.990</b>	<b>280.840</b>	<b>225.380</b>	<b>299.160</b>	<b>381.240</b>	<b>281.060</b>	<b>385.000</b>	<b>428.860</b>	<b>425.020</b>	<b>392.950</b>	<b>240.720</b>	<b>264.480</b>	<b>3.901.044</b>

NOTA : CML (contenidors malmesos)

RESULTATS : 3.901.044 Kg/any 17,20 Kg/hab.\*any 319 hab./contenedor  
5.494,43 Kg/contenedor\*any (valor extrapolat pels 12 mesos de l'any en base els primers mesos de l'any 2003)

**RECOLLIDA SELECTIVA DE PAPER I CARTRÓ. ANY 2003**  
**SERVEI GESTIONAT PEL CONSELL COMARCAL DEL MARESME**  
**ENTREGA MATERIAL TRACTADOR AUTORITZAT: RECUPERACIONS MASNOU S.L.**

Kg. RECOLLITS

MUNICIPI	HAB. 00	CONT	GENER	FEBRER	MARÇ	ABRIL	MAIG	JUNY	JULIOL	AGOST	SETEM.	OCTU.	NOVEM.	DESEM.	TOTAL
ALELLA	8.413	37	22.074	18.858	14.836	15.507	17.434	15.380	19.458	13.795	16.373	20.740	23.177	17.444	215.076
ARENYS DE MAR	12.610	38	19.897	18.100	21.273	23.736	24.784	25.695	28.994	25.190	23.967	30.822	22.039	26.978	291.475
ARENYS MUNT	6.242	22	18.969	17.746	15.347	18.460	24.044	21.331	31.753	26.183	29.928	33.759	33.718	31.425	302.663
ARGENTONA	9.482	33	19.337	14.258	17.366	20.230	17.604	17.785	23.917	18.160	17.884	25.787	20.946	19.802	233.076
CABRERA DE MAR	3.716	24	11.188	11.374	11.339	14.833	13.519	13.232	18.638	16.119	20.920	11.802	12.733	14.871	170.568
CABRILS	4.693	25	9.082	8.445	11.407	11.629	12.959	12.003	15.094	14.377	17.733	14.794	16.628	17.680	161.831
CALDES ESTR.	1.973	9	4.140	5.686	5.884	7.388	6.164	7.456	8.964	7.146	8.642	5.098	6.488	7.515	80.571
CALELLA	13.055	47	22.469	20.849	25.124	29.746	28.787	33.641	38.863	32.175	25.016	38.100	24.466	31.830	351.066
CANET MAR	10.138	22	13.667	12.494	7.827	7.544	15.433	16.633	18.194	15.509	19.732	12.818	13.356	16.343	169.550
DOSRIUS	2.846	17	7.607	5.073	5.290	5.714	7.313	6.261	7.962	5.426	7.155	7.165	9.555	6.796	81.317
MALGRAT MAR	13.686	41	17.123	14.661	17.791	21.877	22.332	20.812	36.419	38.316	26.223	28.260	23.475	23.931	291.220
EL MASNOU	21.076	48	24.306	23.040	24.516	29.724	29.742	33.117	37.551	30.371	29.904	40.527	31.905	35.181	369.884
ÒRRIUS	420	6	1.514	809	1.480	3.124	1.579	1.534	1.879	1.219	2.239	2.189	2.696	2.033	22.295
PALAFOLLS	5.235	22	9.544	8.119	8.702	9.875	11.010	10.399	13.758	11.907	9.093	16.861	10.450	12.123	131.841
PINEDA DE MAR	20.057	55	33.214	30.443	28.199	27.794	32.083	24.693	33.873	27.327	27.918	35.173	38.200	30.601	369.518
PREMIÀ DE DALT	8.869	20	11.371	11.289	12.268	12.193	12.281	13.812	17.124	15.060	17.772	11.452	12.112	18.336	165.070
PREMIÀ DE MAR	26.130	37	25.013	26.240	27.455	32.671	27.800	29.731	34.659	29.434	44.697	26.665	26.278	32.991	363.634
S. A. LLAVANER.	7.161	27	15.876	15.422	17.065	19.352	17.959	18.601	23.012	15.002	18.570	17.453	17.554	20.199	216.065
ST. CEBRIÀ V.	1.757	15	4.938	4.572	5.142	4.574	5.525	5.427	7.846	5.731	6.384	6.013	6.576	7.530	70.258
ST. ISCLE V.	839	15	4.583	3.229	3.753	3.624	4.329	4.153	5.521	5.062	5.385	6.599	5.175	6.253	57.666
SANT POL MAR	3.594	25	12.135	13.216	13.994	16.432	13.372	13.898	16.124	17.578	21.050	13.762	13.466	15.288	180.315
ST. VICENÇ M.	3.334	27	11.772	9.077	10.793	9.337	10.479	7.939	12.831	10.612	11.597	14.198	15.307	10.272	134.214
STA. SUSANNA	1.908	13	5.585	4.051	4.317	6.572	6.594	8.539	9.528	9.118	7.568	9.311	6.473	5.261	82.917
TEIÀ	5.280	18	12.549	10.211	11.983	16.581	13.119	12.179	16.952	14.020	17.373	10.524	12.681	17.365	165.537
TORDERA	9.798	50	22.021	21.345	23.723	28.270	23.590	19.759	27.151	20.186	22.674	33.534	24.686	21.182	288.121
VILASSAR DALT	7.484	0	0	15.290	18.410	18.410	21.960	21.180	24.810	17.020	27.380	32.770	23.380	29.720	250.330
VILASSAR MAR	17.000	0	27.526	26.213	30.176	37.593	37.715	33.650	46.315	35.277	46.553	43.734	46.880	50.830	462.462
<b>TOTAL</b>	<b>226.796</b>	<b>693</b>	<b>387.500</b>	<b>370.110</b>	<b>395.460</b>	<b>459.500</b>	<b>459.510</b>	<b>448.840</b>	<b>577.190</b>	<b>477.320</b>	<b>529.730</b>	<b>549.910</b>	<b>500.400</b>	<b>529.780</b>	<b>5.685.250</b>

NOTA : CML (contenidors malmesos)

RESULTATS : **5.685.250 Kg/any**      **25,07 Kg/hab.\*any**      **327 hab./contenedor**  
**8.203,82 Kg/contenedor\*any (valor extrapolat pels 12 mesos de l'any, en base els primers mesos del 2003)**

**RECOLLIDA SELECTIVA D'ENVASOS I EMBALATGES LLEUGERS. ANY 2003**  
**SERVEI GESTIONAT PEL CONSELL COMARCAL DEL MARESME**  
**ENTREGA MATERIAL TRACTADOR AUTORITZAT: BFI S.A.**

Kg. RECOLLITS

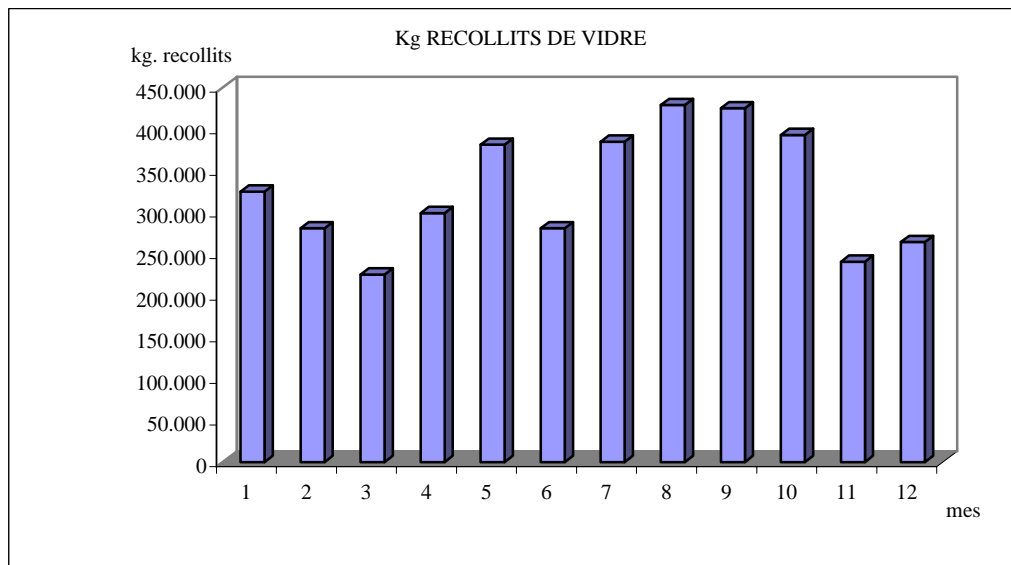
MUNICIPI	HAB.00	CONT	GENER	FEBRER	MARÇ	ABRIL	MAIG	JUNY	JULIOL	AGOST	SETEM.	OCTU.	NOVEM.	DESEM.	TOTAL
ALELLA	8.413	33	5.708	6.415	9.134	6.417	8.727	10.188	6.553	9.957	7.817	8.244	8.740	5.829	<b>93.729</b>
ARENYS DE MAR	12.610	35	8.243	7.471	10.666	11.272	10.525	10.887	10.523	12.680	9.869	9.097	10.659	8.441	<b>120.333</b>
ARENYS MUNT	6.242	24	8.813	8.704	7.305	8.869	4.805	10.539	15.433	23.114	24.293	19.073	15.743	14.342	<b>161.033</b>
ARGENTONA	9.482	39	11.449	4.394	4.283	5.202	9.331	13.039	9.748	15.251	10.870	9.638	8.254	9.237	<b>110.696</b>
CABRERA DE MAR	3.716	23	4.610	3.543	3.450	2.639	4.956	4.397	5.774	7.387	7.756	6.373	3.666	4.697	<b>59.248</b>
CABRILS	4.693	28	3.924	4.115	5.262	4.816	6.458	5.556	5.749	7.840	6.079	5.714	7.878	5.211	<b>68.602</b>
CALDES ESTR.	1.973	7	2.040	1.748	1.650	1.717	2.578	2.966	2.867	3.166	2.086	1.930	1.452	1.591	<b>25.791</b>
CALELLA	13.055	51	10.570	11.070	15.672	13.442	16.258	19.265	15.731	20.822	14.624	12.748	14.671	7.977	<b>172.850</b>
CANET MAR	10.138	21	5.120	4.221	3.218	5.897	6.026	5.153	5.266	4.669	4.112	4.238	3.533	3.951	<b>55.404</b>
DOSRIUS	2.846	14	2.137	1.824	1.581	1.498	2.730	3.636	4.606	5.534	3.461	3.641	2.101	3.046	<b>35.795</b>
MALGRAT MAR	13.686	42	6.587	4.359	4.478	5.919	8.956	7.197	9.239	9.005	7.463	7.195	6.631	6.500	<b>83.529</b>
EL MASNOU	21.076	45	9.807	10.185	12.029	11.153	13.968	13.387	11.449	15.748	9.997	8.996	10.085	7.460	<b>134.264</b>
ÒRRIUS	420	6	912	231	771	473	1.290	1.182	1.291	1.812	1.550	1.532	765	674	<b>12.483</b>
PALAFOLLS	5.235	20	3.341	2.563	2.585	3.032	5.037	4.086	4.772	4.656	3.862	3.417	3.434	3.592	<b>44.377</b>
PINEDA DE MAR	20.057	53	18.013	16.336	17.461	14.575	23.196	22.597	21.075	26.186	23.377	18.870	10.537	14.552	<b>226.775</b>
PREMIÀ DE DALT	8.869	21	5.881	4.495	5.585	5.936	4.959	6.644	7.671	6.053	5.495	6.889	6.109	5.185	<b>70.902</b>
PREMIÀ DE MAR	26.130	34	11.693	11.247	14.165	15.369	13.266	16.158	16.559	14.103	12.638	14.234	12.364	10.849	<b>162.645</b>
S. A. LLAVANER.	7.161	28	6.130	5.701	7.917	8.016	9.017	8.064	10.383	10.758	8.585	8.826	8.149	6.873	<b>98.419</b>
ST. CEBRIÀ V.	1.757	13	2.138	1.829	1.523	1.885	2.963	2.602	3.614	4.593	3.466	3.287	2.278	2.861	<b>33.039</b>
ST. ISCLE V.	839	12	1.810	1.263	1.090	1.363	2.176	1.724	2.752	4.363	3.127	3.460	2.208	2.941	<b>28.277</b>
SANT POL MAR	3.594	25	5.340	3.171	3.530	3.844	5.868	5.210	5.155	6.111	4.557	3.822	3.828	4.460	<b>54.896</b>
ST. VICENÇ M.	3.334	25	5.020	4.588	4.793	4.507	6.376	6.905	7.262	10.405	6.347	7.278	3.752	4.542	<b>71.775</b>
STA. SUSANNA	1.908	14	1.280	1.337	3.097	1.836	2.633	3.047	2.647	4.195	2.317	2.518	3.173	2.432	<b>30.512</b>
TEIÀ	5.280	17	4.390	4.341	5.707	5.134	5.663	5.161	5.403	5.693	4.248	3.957	5.247	3.257	<b>58.201</b>
TORDERA	9.798	50	10.107	5.366	5.507	8.462	9.613	7.649	10.098	11.272	9.146	8.458	7.771	9.630	<b>103.079</b>
VILASSAR DALT	7.484	0	0	7.160	8.240	8.880	8.980	8.540	8.980	7.940	11.080	9.440	9.080	10.240	<b>98.560</b>
VILASSAR MAR	17.000	0	10.777	9.103	11.621	12.787	15.903	14.341	20.490	16.147	13.308	21.025	27.872	26.960	<b>200.334</b>
<b>TOTAL</b>	<b>226.796</b>	<b>680</b>	<b>161.260</b>	<b>146.780</b>	<b>172.320</b>	<b>174.940</b>	<b>219.000</b>	<b>220.120</b>	<b>231.090</b>	<b>269.460</b>	<b>221.530</b>	<b>213.900</b>	<b>199.980</b>	<b>187.330</b>	<b>2.417.710</b>

NOTA : CML (contenidors malmesos)

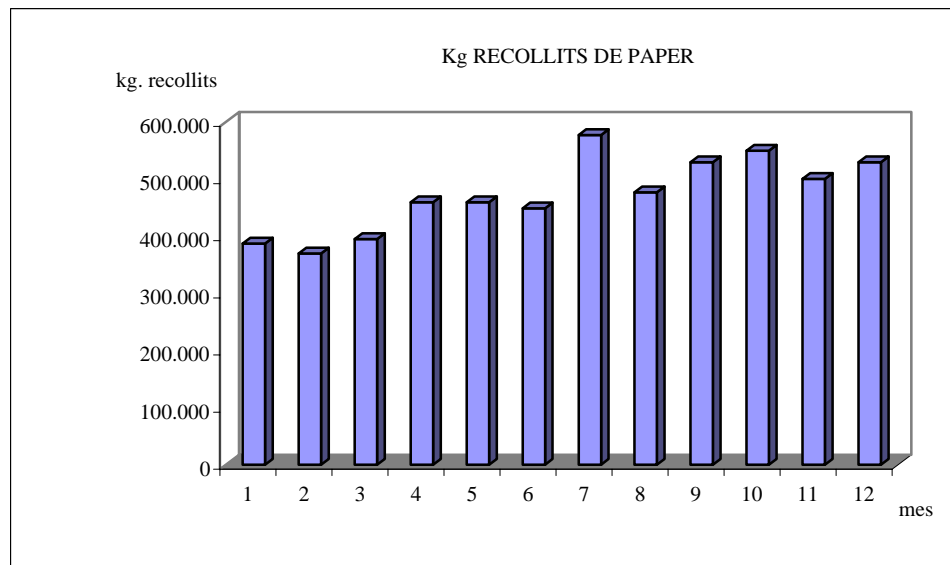
RESULTATS : **2.417.710 Kg/any**      **10,66 Kg/hab.\*any**      **334 hab./contenidor**  
**3.555,46 Kg/contenidor\*any (valor extrapolat pels 12 mesos de l'any, en base els primers mesos del 2003)**

GRÀFICS DELS TONATGES MENSUALS DE LA RECOLLIDA SELECTIVA AL MARESME

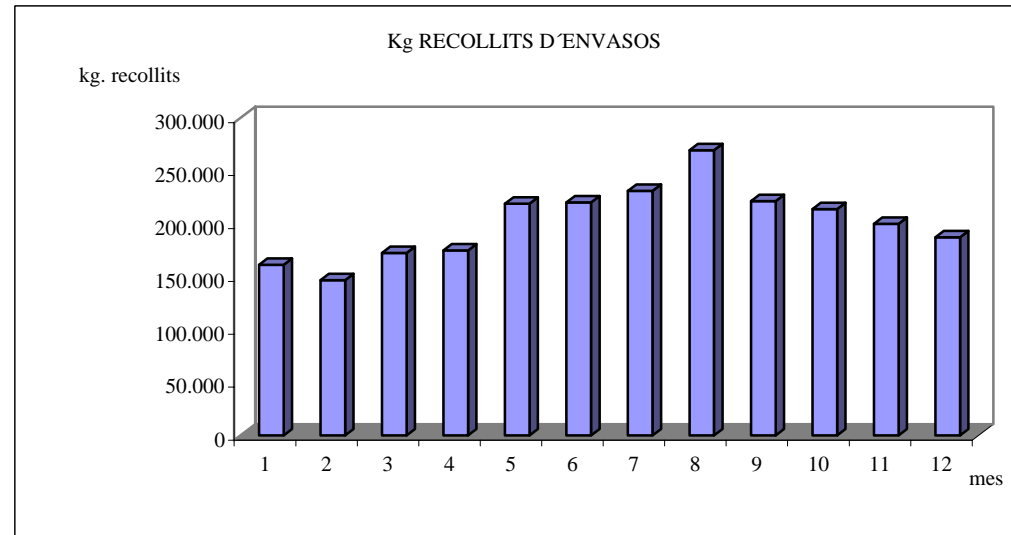
GRÀFIC 1 : VIDRE



GRÀFIC 2 : PAPER I CARTRÓ



GRÀFIC 3 : ENVASOS I EMBALATGES



# **EL RECICLATGE DELS RESIDUS SÒLIDS URBANS**

**BALANÇ DE LA RECOLLIDA SELECTIVA A LA COMARCA DEL MARESMECORRESPONENT A L'ANY 2003**

**PROGRAMA MARESME RECICLA**

**CONSELL COMARCAL DEL MARESME**

**INFORME TÈCNIC**

ÀREA DE MEDI AMBIENT

Mataró, 2 de febrer de 2004

Carme Ruiz i March