

Accidents amb baixa, gener 2005

Sectors d'activitat econòmica	Lleus	Greus	Mortals	Total accidents amb baixa
Agricultura	15	1	0	16
Construcció	75	1	0	76
Indústria	110	1	0	111
Serveis	172	2	0	174
Acumulat quatre sectors	372	5	0	377

Font: elaboració pròpia OMLM amb dades del Dpt. De Treball i Indústria

Accidents amb baixa, febrer 2005

Sectors d'activitat econòmica	Lleus	Greus	Mortals	Total accidents amb baixa
Agricultura	12	0	0	12
Construcció	97	5	0	102
Indústria	123	2	0	125
Serveis	198	1	1	200
Acumulat quatre sectors	430	8	1	439

Font: elaboració pròpia OMLM amb dades del Dpt. De Treball i Indústria

Accidents amb baixa, març 2005

Sectors d'activitat econòmica	Lleus	Greus	Mortals	Total accidents amb baixa
Agricultura	7	0	0	7
Construcció	110	1	0	111
Indústria	132	1	0	133
Serveis	145	4	0	149
Acumulat quatre sectors	394	6	0	400

Font: elaboració pròpia OMLM amb dades del Dpt. De Treball i Indústria

Accidents amb baixa, abril 2005

Sectors d'activitat econòmica	Lleus	Greus	Mortals	Total accidents amb baixa
Agricultura	15	1	0	16
Construcció	148	2	0	150
Indústria	160	0	0	160
Serveis	217	4	0	221
Acumulat quatre sectors	540	7	0	547

Font: elaboració pròpia OMLM amb dades del Dpt. De Treball i Indústria

Accidents amb baixa, maig 2005

Sectors d'activitat econòmica	Lleus	Greus	Mortals	Total accidents amb baixa
Agricultura	5	0	0	5
Construcció	191	2	0	193
Indústria	183	0	0	183
Serveis	218	3	1	222
Acumulat quatre sectors	597	5	1	603

Font: elaboració pròpia OMLM amb dades del Dpt. De Treball i Indústria

Accidents amb baixa, juny 2005

Sectors d'activitat econòmica	Lleus	Greus	Mortals	Total accidents amb baixa
Agricultura	6	1	0	7
Construcció	118	1	0	119
Indústria	128	0	0	128
Serveis	167	1	0	168
Acumulat quatre sectors	419	3	0	422

Font: elaboració pròpia OMLM amb dades del Dpt. De Treball i Indústria

Accidents amb baixa, juliol 2005

Sectors d'activitat econòmica	Lleus	Greus	Mortals	Total accidents amb baixa
Agricultura	12	0	0	12
Construcció	115	2	1	118
Indústria	122	4	0	126
Serveis	228	2	0	230
Acumulat quatre sectors	477	8	1	486

Font: elaboració pròpia OMLM amb dades del Dpt. De Treball i Indústria

Accidents amb baixa, agost 2005

Sectors d'activitat econòmica	Lleus	Greus	Mortals	Total accidents amb baixa
Agricultura	14	0	0	14
Construcció	68	1	0	69
Indústria	61	2	0	63
Serveis	178	3	0	181
Acumulat quatre sectors	321	6	0	327

Font: elaboració pròpia OMLM amb dades del Dpt. De Treball i Indústria

Accidents amb baixa, setembre 2005

Sectors d'activitat econòmica	Lleus	Greus	Mortals	Total accidents amb baixa
Agricultura	14	0	0	14
Construcció	127	0	0	127
Indústria	138	3	0	141
Serveis	229	2	0	231
Acumulat quatre sectors	508	5	0	513

Font: elaboració pròpia OMLM amb dades del Dpt. De Treball i Indústria

Accidents amb baixa, octubre 2005

Sectors d'activitat econòmica	Lleus	Greus	Mortals	Total accidents amb baixa
Agricultura	6	0	0	6
Indústria	189	0	0	189
Construcció	135	2	0	137
Serveis	210	0	0	210
Total acumulat quatre sectors	540	2	0	542

Font: elaboració pròpia OMLM amb dades del Dpt. De Treball i Indústria

Accidents amb baixa, novembre 2005

Sectors d'activitat econòmica	Lleus	Greus	Mortals	Total accidents amb baixa
Agricultura	9	1	0	10
Indústria	181	3	0	184
Construcció	224	6	0	230
Serveis	225	3	1	229
Total acumulat quatre sectors	639	13	1	653

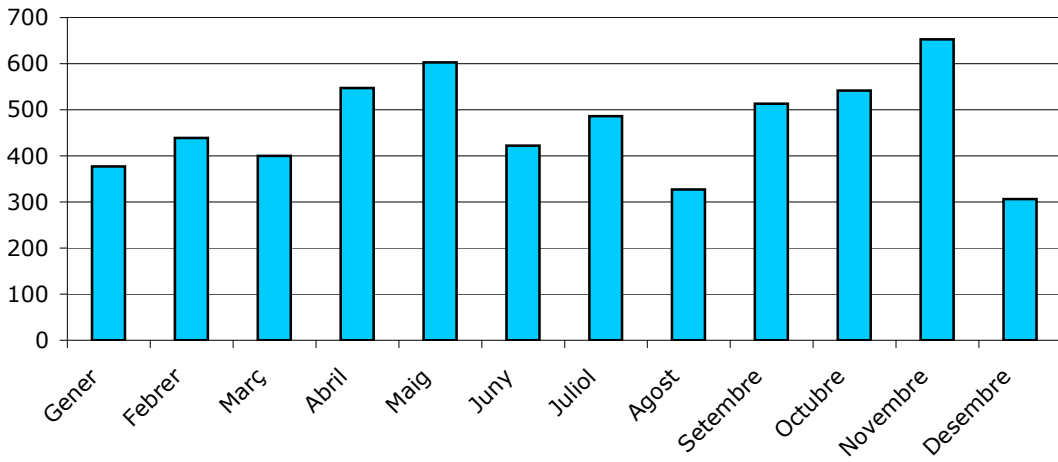
Font: elaboració pròpia OMLM amb dades del Dpt. De Treball i Indústria

Accidents amb baixa, desembre 2005

Sectors d'activitat econòmica	Lleus	Greus	Mortals	Total accidents amb baixa
Agricultura	11	0	0	11
Indústria	98	0	0	98
Construcció	80	0	1	81
Serveis	114	2	0	116
Total acumulat quatre sectors	303	2	1	306

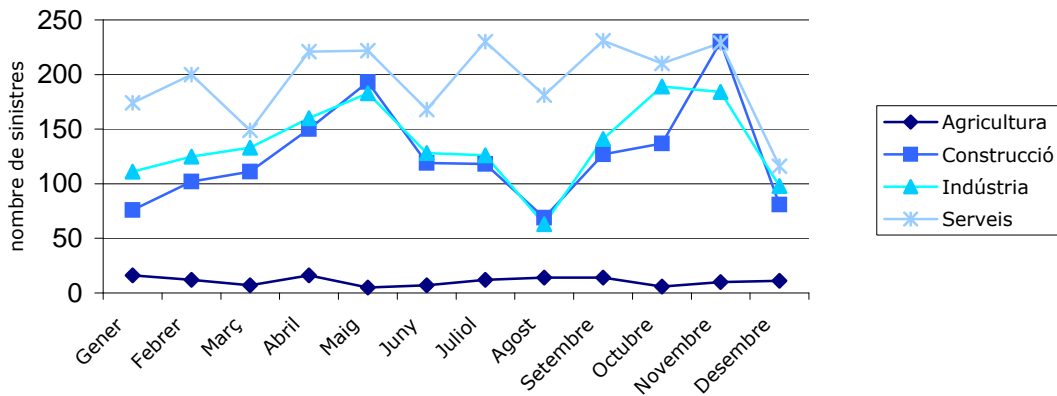
Font: elaboració pròpia OMLM amb dades del Dpt. De Treball i Indústria

Evolució mensual del nombre de sinistres al Maresme (2005)



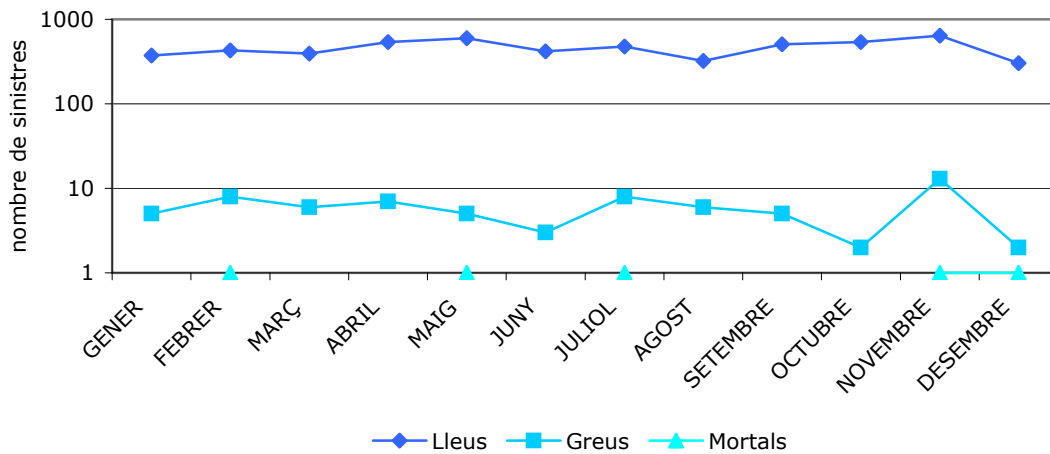
Font: elaboració pròpia de l'Observatori del Mercat Laboral del Maresme

Evolució de la sinistralitat laboral al Maresme per grans sectors econòmics (2005)



Font: elaboració pròpia de l'Observatori del Mercat Laboral del Maresme

Evolució del nombre de sinistres al Maresme segons el seu grau de perillositat (2005)



Font: elaboració pròpia de l'Observatori del Mercat Laboral del Maresme