

Sinistralitat laboral al Maresme durant el segon trimestre del 2006.

Aquest segon trimestre de l'any 2006, la sinistralitat laboral a la comarca del Maresme s'ha reduït en relació al trimestre anterior. S'han registrat un total de 1.504 accidents laborals amb baixa, 159 accidents menys que el primer trimestre de l'any, el que suposa un descens del 9,6%.

Malgrat aquesta bona dada, i a diferència del trimestre anterior, s'han produït a la comarca dos accident mortals, un el mes d'abril en el sector industrial, i l'altre al juny en el sector dels serveis.

Interanualment, el nombre d'accidents amb baixa també s'ha reduït; s'han produït 68 accidents menys que el segon trimestre de l'any passat (-4,3%).

Com el segon trimestre del 2005, el major nombre d'accidents s'han produït durant el maig (575). Si bé, a diferència del trimestre anterior, l'evolució mensual de la sinistralitat no ha estat ascendent; mentre que l'abril ha estat el mes del segon trimestre amb menys accidents amb baixa (403), el mes següent, com dèiem, ha estat el més accidentat amb 575 sinistres, els quals s'han reduït durant el juny (526).

Segons el sector on s'han produït els accidents, el dels serveis és el sector que més n'ha patit (593) amb un 39% del total, seguit per la construcció amb un 31% (460), la indústria (28%; 420 accidents) i, finalment, l'agricultura (2%; 31 accidents).

Respecte del trimestre anterior, la sinistralitat laboral per sectors ha presentat els següents canvis: s'ha incrementat en el sector dels serveis, mentre que ha davallat en el sector industrial i l'agricultura. El percentatge d'accidents en la construcció s'ha mantingut igual.

En relació al segon trimestre del 2005, la distribució dels accidents laborals amb baixa per sectors només ha variat per la construcció i la indústria; si el segon trimestre del 2005 n'aglutinaven el 29% i 30% respectectivament, aquest segon trimestre del 2006 han concentrat el 31% i 28% dels accidents laborals amb baixa.

Pel que fa el grau de gravetat del accidents, com és habitual, la majoria han estat lleus (1.494; 99,3%), un 0,6% (9) han estat greus i un 0,1% (2) han estat mortals.

Segons el tipus de contracte que tenien els treballadors accidentats, el 55% (827) dels sinistres amb baixa laboral els han patit treballadors amb contracte fix, i un 48% (677) treballadors amb contracte eventual.

Quant a la sinistralitat segons el sexe, el 79,9% dels accidents laborals amb baixa els han patit homes i un 20,1% els han patit dones.

El mes de maig els homes han patit més accidents (469), mentre que les dones n'han patit més durant el mes de juny (113).

Segons el sector d'activitat, el 38% dels accidents que han afectat homes han estat en el sector de la construcció, i un 71% dels sinistres que han afectat dones s'han produït en activitats del sector dels serveis.

En comparació amb el trimestre anterior, la sinistralitat masculina ha augmentat en els serveis i s'ha reduït en l'agricultura, i la femenina ha augmentat en el sector de la construcció i s'ha reduït en l'agrícola.



SINISTRALITAT LABORAL AL MARESME. 2n TRIMESTRE 2006

Accidents amb baixa segons sector econòmic. Abril 2006

Abril 2006				
Sectors d'activitat econòmica	Lleus	Greus	Mortals	Total accidents amb baixa
Agricultura	11	0	0	11
Indústria	118	1	1	120
Construcció	120	0	0	120
Serveis	151	1	0	152
Acumulat quatre sectors	400	2	1	403

Font: elaboració pròpia de l'ODLM a partir del Departament de Treball i Indústria

Accidents amb baixa segons sector econòmic. Maig 2006

Maig 2006				
Sectors d'activitat econòmica	Lleus	Greus	Mortals	Total accidents amb baixa
Agricultura	11	0	0	11
Indústria	142	1	0	143
Construcció	180	0	0	180
Serveis	241	0	0	241
Acumulat quatre sectors	574	1	0	575

Font: elaboració pròpia de l'ODLM a partir del Departament de Treball i Indústria

Accidents amb baixa segons sector econòmic. Juny 2006

Juny 2006				
Sectors d'activitat econòmica	Lleus	Greus	Mortals	Total accidents amb baixa
Agricultura	9	0	0	9
Indústria	155	2	0	157
Construcció	158	2	0	160
Serveis	198	1	1	200
Acumulat quatre sectors	520	5	1	526

Font: elaboració pròpia de l'ODLM a partir del Departament de Treball i Indústria





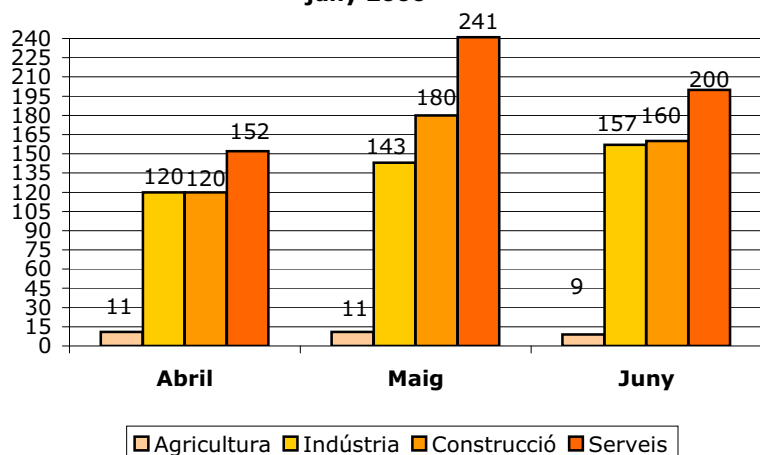
Total d'accidents laborals amb baixa per sectors econòmics.

Abril-Juny 2006

Període	Agricultura	Indústria	Construcció	Serveis	Total
Abril	11	120	120	152	403
Maig	11	143	180	241	575
Juny	9	157	160	200	526
Total trimestral	31	420	460	593	1504

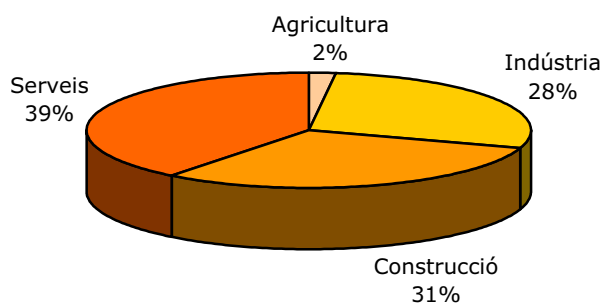
Font: elaboració pròpia de l'ODLM a partir del Departament de Treball i Indústria

Evolució de la sinistralitat laboral per sectors econòmics abril-juny 2006



Elaboració pròpia de l'Observatori del Desenvolupament Local del Maresme

Sinistres per sectors d'activitat, 2T 2006



Elaboració pròpia de l'Observatori del Desenvolupament Local del Maresme





**Accident amb baixa segons sector econòmic, grau de gravetat i tipus de contracte
Abril 2006**

Sector d'activitat	Grau de gravetat	Tipus de contracte		
		Eventual	Fix	Total
Agricultura	<i>Lleu</i>	3	8	11
	<i>Greu</i>	0	0	0
	<i>Mortal</i>	0	0	0
Indústria	<i>Lleu</i>	30	88	118
	<i>Greu</i>	0	1	1
	<i>Mortal</i>	1	0	1
Construcció	<i>Lleu</i>	80	40	120
	<i>Greu</i>	0	0	0
	<i>Mortal</i>	0	0	0
Serveis	<i>Lleu</i>	61	90	151
	<i>Greu</i>	0	1	1
	<i>Mortal</i>	0	0	0
Acumulat quatre sectors	<i>Lleu</i>	174	226	400
	<i>Greu</i>	0	2	2
	<i>Mortal</i>	1	0	1

Font: elaboració pròpia de l'ODLM a partir del Departament de Treball i Indústria

**Accident amb baixa segons sector econòmic, grau de gravetat i tipus de contracte
Maig 2006**

Sector d'activitat	Grau de gravetat	Tipus de contracte			Total
		Eventual	Fix	Sense especificar	
Agricultura	<i>Lleu</i>	1	10	0	11
	<i>Greu</i>	0	0	0	0
	<i>Mortal</i>	0	0	0	0
Indústria	<i>Lleu</i>	37	105	0	142
	<i>Greu</i>	0	1	0	1
	<i>Mortal</i>	0	0	0	0
Construcció	<i>Lleu</i>	120	60	0	180
	<i>Greu</i>	0	0	0	0
	<i>Mortal</i>	0	0	0	0
Serveis	<i>Lleu</i>	94	147	0	241
	<i>Greu</i>	0	1	0	1
	<i>Mortal</i>	0	0	0	0
Acumulat quatre sectors	<i>Lleu</i>	252	322	0	574
	<i>Greu</i>	0	2	0	2
	<i>Mortal</i>	0	0	0	0

Font: elaboració pròpia de l'ODLM a partir del Departament de Treball i Indústria



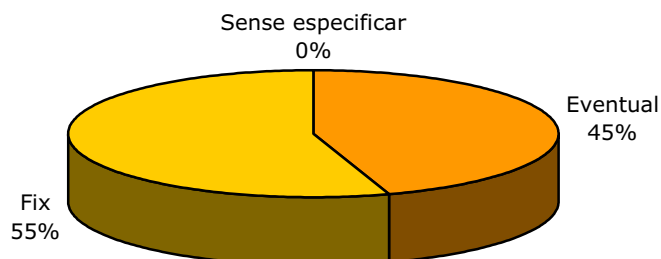


**Accident amb baixa segons sector econòmic, grau de gravetat i tipus de contracte
Juny 2006**

Sector d'activitat	Grau de gravetat	Tipus de contracte			Total
		Eventual	Fix	Sense especificar	
Agricultura	<i>Lleu</i>	1	7	1	9
	<i>Greu</i>	0	0	0	0
	<i>Mortal</i>	0	0	0	0
Indústria	<i>Lleu</i>	46	109	0	155
	<i>Greu</i>	2	0	0	2
	<i>Mortal</i>	0	0	0	0
Construcció	<i>Lleu</i>	115	43	0	158
	<i>Greu</i>	1	1	0	2
	<i>Mortal</i>	0	0	0	0
Serveis	<i>Lleu</i>	84	114	0	198
	<i>Greu</i>	0	1	0	1
	<i>Mortal</i>	1	0	0	1
Acumulat quatre sectors	<i>Lleu</i>	246	273	1	520
	<i>Greu</i>	3	2	0	5
	<i>Mortal</i>	1	0	0	1

Font: elaboració pròpia de l'ODLM a partir del Departament de Treball i Indústria

**Distribució de la sinistralitat per tipus de contracte
2n trimestre 2006**



Elaboració pròpia de l'Observatori del Desenvolupament Local del Maresme

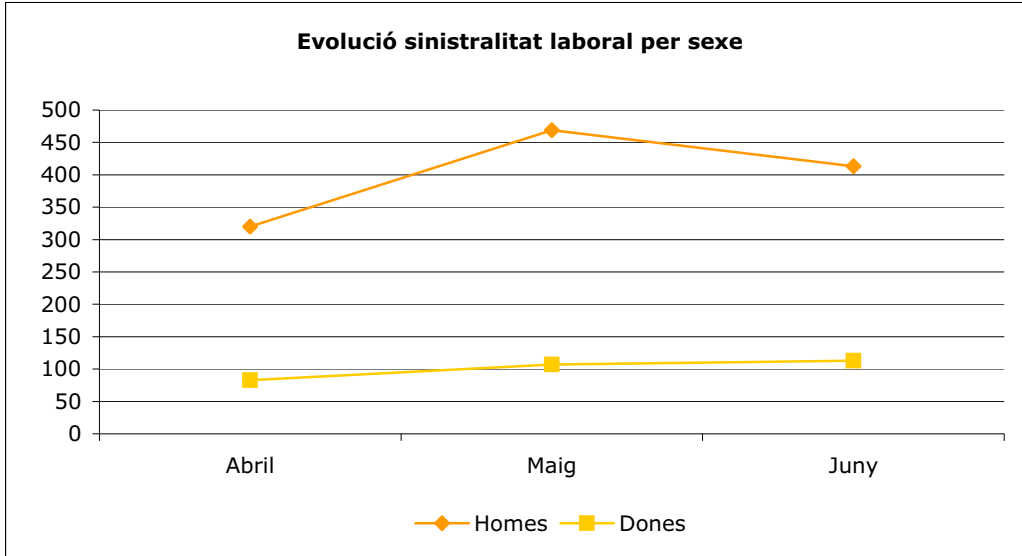




Evolució de la sinistralitat per sexe, abril-juny 2006

Període	Homes	Dones
Abril	320	83
Maig	469	107
Juny	413	113
Total trimestral	1202	303

Font: elaboració pròpia de l'ODLM a partir del Departament de Treball i Indústria

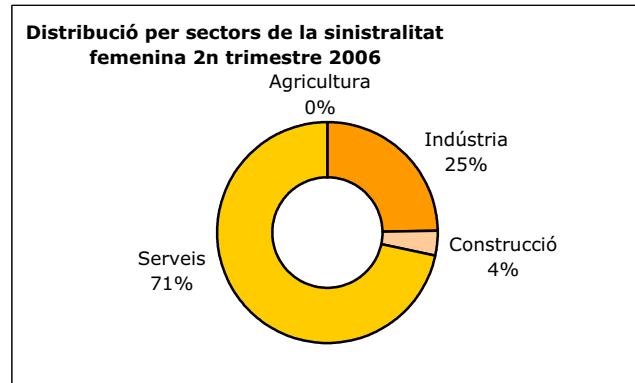
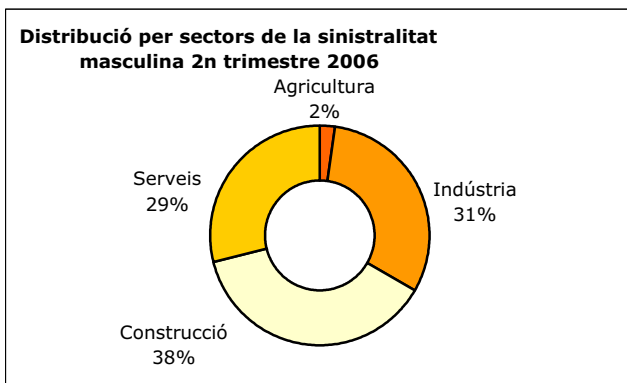


Elaboració pròpia de l'Observatori del Desenvolupament Local del Maresme

Sinistralitat per sector econòmic i sexe, 2n trimestre 2006

Sectors	Homes	Dones
Agricultura	9	0
Indústria	129	28
Construcció	156	4
Serveis	119	81
Total trimestral	413	113

Font: elaboració pròpia de l'ODLM a partir del Departament de Treball i Indústria



Elaboració pròpia de l'Observatori del Desenvolupament Local del Maresme