

Sinistralitat laboral al Maresme durant el tercer trimestre del 2006.

Durant el tercer trimestre d'enguany s'han registrat un total de 1.381 accidents laborals amb baixa. Aquesta xifra ha estat inferior a la registrada el trimestre anterior el que significa doncs, una reducció de la sinistralitat laboral del 8,2% (123 accidents menys).

Interanualment, en canvi, el nombre d'accidents de treball amb baixa ha augmentat, s'han produït 55 sinistres més el que ha suposat un increment relatiu de l'accidentalitat del 4,1%.

Com ja ve sent una constant, i a causa de la forta terciarització de l'economia comarcal, la majoria dels sinistres s'han produït en el sector dels serveis. Així, aquest sector ha aglutinat el 45% dels sinistres (616), mentre que la distribució de la resta ha estat la següent: 28% han estat a la construcció (393), un 25% a la indústria (351) i un 2% a l'agricultura (21).

Respecte del trimestre anterior, la sinistralitat en el sector serveis ha incrementat passant del 39% al 45% actual, mentre que en els sectors de la construcció i la indústria s'ha retallat. El nombre d'accidents a l'agricultura també ha davallat si bé el per pcrentual segueix sent el mateix, del 2%.

En comparació amb el tercer trimestre del 2005, els accidents ocorreguts en el sector dels serveis s'han reduït de 3 punts percentuals, del 48% al 45%, mentre que la construcció ha incrementat del 24% al 28%, la indústria s'ha mantingut (25%) i l'agricultura ha experimentat un descens del 3% al 2%.

Analitzant el trimestre mes a mes, observem que el mes amb més accidents a la feina amb resultat de baixa va ser el juliol amb un total de 494. D'aquesta manera doncs, el 35,8% dels sinistres amb baixa del trimestre van produir-se al juliol, un 33,9% (468) al setembre i un 30,3% a l'agost.

L'any anterior, en canvi, el major percentatge d'accidents va ser al setembre (38,7%), seguit pel juliol (36,7%) i, per últim, l'agost (24,7%).

Tot i l'evolució favorable de les xifres no podem passar per alt que aquest trimestre també s'ha registrat un accident mortal, un menys que el trimestre anterior i el mateix nombre que un any abans. L'accident mortal va produir-se durant el setembre en el sector dels serveis.

Quant al grau de gravetat dels sinistres, com és habitual, la majoria han estat lleus (1.367□99%), un 0,9% han estat greus i un 0,1% (1) han estat mortals.

Segons el tipus de contracte que tenien els treballadors accidentats, el 49% dels sinistres amb baixa laboral els han patit treballadors amb contracte fix i un 51% treballadors amb contracte eventual, situació inversa a la registrada el trimestre anterior.

Quant a la sinistralitat segons el sexe, el 76,8% dels accidents laborals amb baixa els han patit homes (1060) i un 23,2% els han patit dones (321).

El mes de juliol va ser el període en què els homes van patir més accidents (382), així com també les dones (112).

Finalment, segons el sector d'activitat, el 37% dels accidents que han afectat homes han estat en el sector de la construcció, i un 81% dels sinistres que han afectat dones s'han produït en activitats del sector dels serveis.



SINISTRALITAT LABORAL AL MARESME. 3r TRIMESTRE 2006

Accidents amb baixa segons sector econòmic. Juliol 2006

Juliol 2006				
Sectors d'activitat econòmica	Lleus	Greus	Mortals	Total accidents amb baixa
Agricultura	11	0	0	11
Indústria	126	0	0	126
Construcció	161	1	0	162
Serveis	193	2	0	195
Acumulat quatre sectors	491	3	0	494

Font: elaboració pròpia de l'ODLM a partir del Departament de Treball i Indústria

Accidents amb baixa segons sector econòmic. Agost 2006

Agost 2006				
Sectors d'activitat econòmica	Lleus	Greus	Mortals	Total accidents amb baixa
Agricultura	5	0	0	5
Indústria	115	1	0	116
Construcció	85	3	0	88
Serveis	208	2	0	210
Acumulat quatre sectors	413	6	0	419

Font: elaboració pròpia de l'ODLM a partir del Departament de Treball i Indústria

Accidents amb baixa segons sector econòmic. Setembre 2006

Setembre 2006				
Sectors d'activitat econòmica	Lleus	Greus	Mortals	Total accidents amb baixa
Agricultura	5	0	0	5
Indústria	107	2	0	109
Construcció	142	1	0	143
Serveis	209	1	1	211
Acumulat quatre sectors	463	4	1	468

Font: elaboració pròpia de l'ODLM a partir del Departament de Treball i Indústria





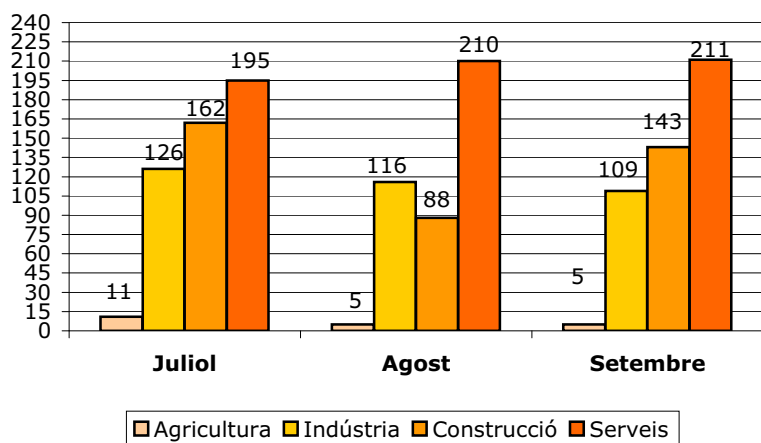
Total d'accidents laborals amb baixa per sectors econòmics.

Juliol-Setembre 2006

Període	Agricultura	Indústria	Construcció	Serveis	Total
Juliol	11	126	162	195	494
Agost	5	116	88	210	419
Setembre	5	109	143	211	468
Total trimestral	21	351	393	616	1381

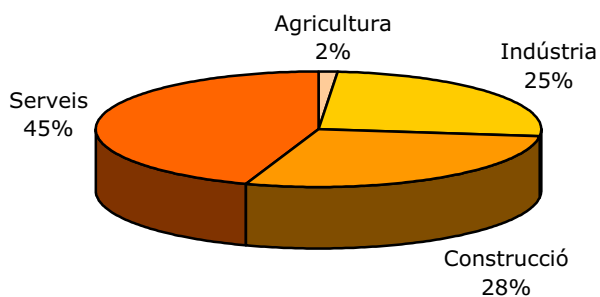
Font: elaboració pròpia de l'ODLM a partir del Departament de Treball i Indústria

Evolució de la sinistralitat laboral per sectors econòmics juliol-setembre 2006



Elaboració pròpia de l'Observatori del Desenvolupament Local del Maresme

Sinistres per sectors d'activitat, 3T 2006



Elaboració pròpia de l'Observatori del Desenvolupament Local del Maresme





Accident amb baixa segons sector econòmic, grau de gravetat i tipus de contracte
Juliol 2006

Sector d'activitat	Grau de gravetat	Tipus de contracte			Total
		Eventual	Fix		
Agricultura	<i>Lleu</i>	2	9	0	11
	<i>Greu</i>	0	0	0	0
	<i>Mortal</i>	0	0	0	0
Indústria	<i>Lleu</i>	32	94	0	126
	<i>Greu</i>	0	0	0	0
	<i>Mortal</i>	0	0	0	0
Construcció	<i>Lleu</i>	114	47	0	161
	<i>Greu</i>	1	0	0	1
	<i>Mortal</i>	0	0	0	0
Serveis	<i>Lleu</i>	83	110	0	193
	<i>Greu</i>	0	2	0	2
	<i>Mortal</i>	0	0	0	0
Acumulat quatre sectors	<i>Lleu</i>	231	260	0	491
	<i>Greu</i>	1	2	0	3
	<i>Mortal</i>	0	0	0	0

Font: elaboració pròpia de l'ODLM a partir del Departament de Treball i Indústria

Accident amb baixa segons sector econòmic, grau de gravetat i tipus de contracte
Agost 2006

Sector d'activitat	Grau de gravetat	Tipus de contracte			Total
		Eventual	Fix	Sense especificar	
Agricultura	<i>Lleu</i>	0	5	0	5
	<i>Greu</i>	0	0	0	0
	<i>Mortal</i>	0	0	0	0
Indústria	<i>Lleu</i>	33	82	0	115
	<i>Greu</i>	0	1	0	1
	<i>Mortal</i>	0	0	0	0
Construcció	<i>Lleu</i>	57	28	0	85
	<i>Greu</i>	2	0	1	3
	<i>Mortal</i>	0	0	0	0
Serveis	<i>Lleu</i>	111	97	0	208
	<i>Greu</i>	1	1	0	2
	<i>Mortal</i>	0	0	0	0
Acumulat quatre sectors	<i>Lleu</i>	201	212	0	413
	<i>Greu</i>	3	2	1	6
	<i>Mortal</i>	0	0	0	0

Font: elaboració pròpia de l'ODLM a partir del Departament de Treball i Indústria



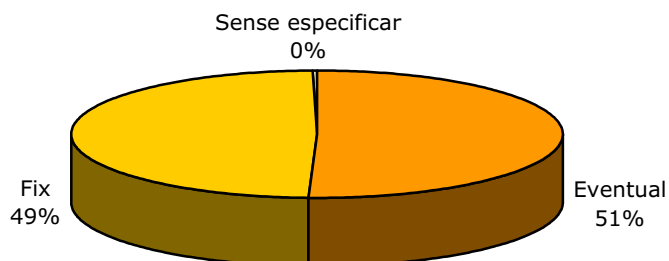


**Accident amb baixa segons sector econòmic, grau de gravetat i tipus de contracte
Setembre 2006**

Sector d'activitat	Grau de gravetat	Tipus de contracte			Total
		Eventual	Fix	Sense especificar	
Agricultura	<i>Lleu</i>	1	4	0	5
	<i>Greu</i>	0	0	0	0
	<i>Mortal</i>	0	0	0	0
Indústria	<i>Lleu</i>	31	76	0	107
	<i>Greu</i>	1	0	1	2
	<i>Mortal</i>	0	0	0	0
Construcció	<i>Lleu</i>	102	40	0	142
	<i>Greu</i>	1	0	0	1
	<i>Mortal</i>	0	0	0	0
Serveis	<i>Lleu</i>	100	109	0	209
	<i>Greu</i>	1	0	0	1
	<i>Mortal</i>	0	1	0	1
Acumulat quatre sectors	<i>Lleu</i>	234	229	0	463
	<i>Greu</i>	3	0	1	4
	<i>Mortal</i>	0	1	0	1

Font: elaboració pròpia de l'ODLM a partir del Departament de Treball i Indústria

**Distribució de la sinistralitat per tipus de contracte
3r trimestre 2006**



Elaboració pròpia de l'Observatori del Desenvolupament Local del Maresme

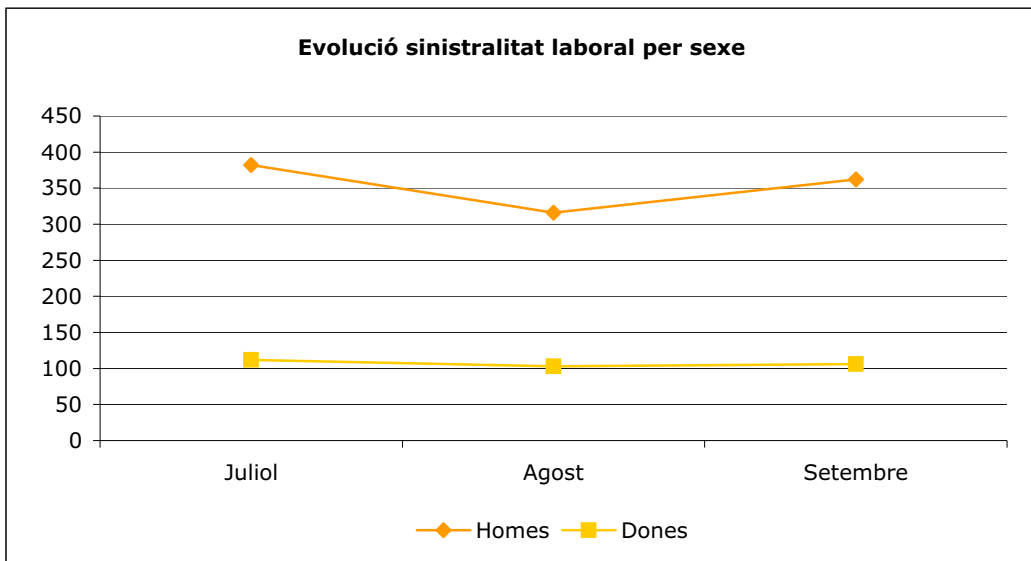




Evolució de la sinistralitat per sexe, juliol-setembre 2006

Període	Homes	Dones	TOTAL
Juliol	382	112	494
Agost	316	103	419
Setembre	362	106	468
Total trimestral	1060	321	1381

Font: elaboració pròpia de l'ODLM a partir del Departament de Treball i Indústria

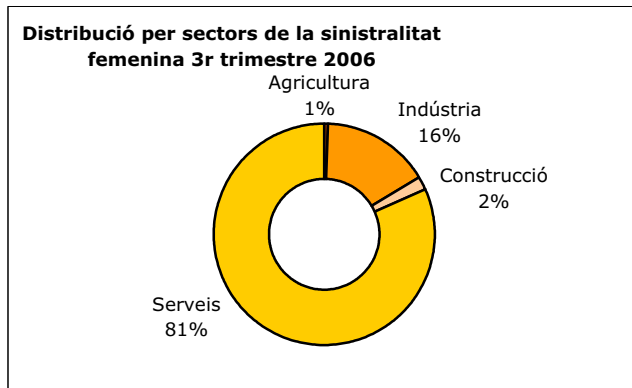
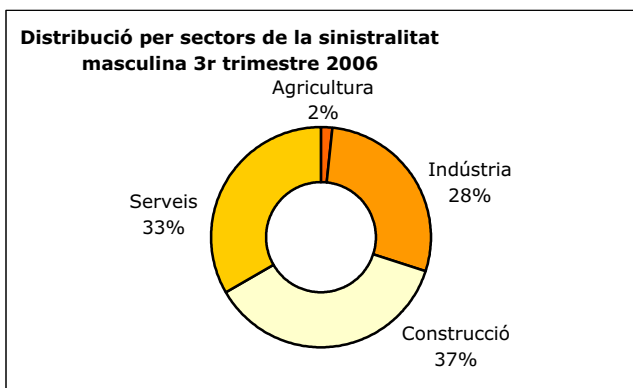


Elaboració pròpia de l'Observatori del Desenvolupament Local del Maresme

Sinistralitat per sector econòmic i sexe, 3r trimestre 2006

Sectors	Homes	Dones	TOTAL
Agricultura	19	2	21
Indústria	300	51	351
Construcció	387	6	393
Serveis	354	262	616
Total trimestral	1060	321	1381

Font: elaboració pròpia de l'ODLM a partir del Departament de Treball i Indústria



Elaboració pròpia de l'Observatori del Desenvolupament Local del Maresme

