

POLÍGON FELIU VILA

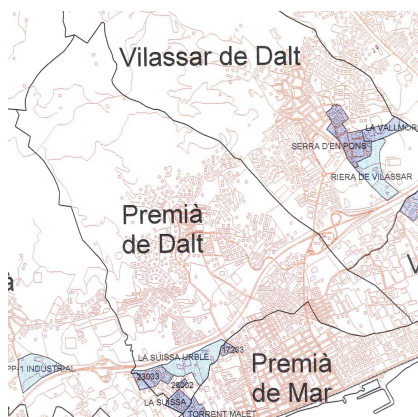
Localització

Mapa comarca



Maresme

Mapa del terme municipal



Mapa polígon industrial

Distàncies

Mataró	12 (Km)
Barcelona	24 (Km)
a	
Girona	89 (Km)

Situació

Municipi	PREMIÀ DE DALT
Carretera	
Adreça	Carrers que el formen: carrer del Garbí, de Marina, camí del
Codi Postal	08338
Telèfon	
Fax	
e-mail	
Localització	Limita al NO amb sòls Agrícoles i terme de Teià

Característiques tècniques

Superfície total	
Superfície de sòl industrial	
Sòl ocupat	
Volum construït	
Nº de parcel·les	18 unitats
Superfície mínima de parcel·la	750 m ²
Coefficient edificabilitat parcel·la	1.8 m ² sostre/m ² sòl
Usos admesos	S'admeten tots els usos previstos a l'article 56 del Pla General d'Ordenació de Premià de dalt llevat de: -residència en qualsevol categoria -industrial en categoria 5a Recreatius en modalitat de bingos, discoteques, sales de festa i similars. -Càmping i caravàning -Extractius S'admet una vivenda per indústria.
Preu mitjà parcel·la	

Principals activitats econòmiques

Nº d'empreses actives	7
Principals activitats (*):	
1) METAL·LÚRGIA	18% empreses
2) TÈXTIL	18% empreses
3) AUTOMOCIÓ	12% empreses

(*) Activitats: Agroalimentària; Automoció; Calçat; Construcció; Distribució; Electricitat i electrònica; Fusteria i fabricació de mobles; Hostaleria; Metal·lúrgia; Papereria i arts gràfiques; Química i plàstics; Serveis empresarials; Tèxtil; TIC; Transport i comunicació; Altres indústries

Dades urbanístiques

Any constitució polígon	
Organisme promotor	
Pla parcial	SÍ <input type="checkbox"/> NO <input type="checkbox"/>

Imatges del polígon



Empreses instal·lades

Metal·lúrgia

ESTRUCTURES METÀL·LIQUES
ROLAMP, SL
MOLCES
RECUBRIMIENTOS VILASSAR SL

Construcció

EUROBARNA DE CALDERERIA, SL
OASIS STAR, SL
MÁRMOLES PREMIÀ

Tèxtil

DITEX-03
GRAVATS MIRAMAR
JOSÉ ANTONIO DIAZ CANO
TONMARU MODA, SL

Automoció

DALOM MOTOR
EURO IMPORT PLUS
TALLERES VORAMAR, SL

Fusteria

CARLOS METAL ART
FUSTERIA AGUSTÍ BELLONCH

Altres

COMPACT SERVEIS (REGALS)
HORTICULTURA MATEU
VOKES AIR (FILTRES AIRE)
MARIO ILUMINACIÓN (LLUMS)

Data aprovació definitiva
pla parcial

Projectes d'urbanització

Sistema de gestió

Observacions

Subministraments i Abocaments

Aigua potable Sí NO

Dipòsit d'aigua Sí NO

Duresa aigua

pH aigua

Gas Sí NO

Subministrament elèctric Sí NO

– tipus

Potència

Voltatge

Xarxa sanejaments Sí NO

Punt d'abocament

Depuradora Sí NO

Comunicacions

Xarxa telefònica Sí NO

Banda ampla Sí NO

Ferrocarril més proper –
distància 0,5 (Km) Premià de Mar

Aeroport – distància 35 (Km) Barcelona

Port – distància 26 (Km) Barcelona

Transport públic –
freqüència Sí NO

Valoració general i infraestructures

Descripció del conjunt:

Accessibilitat viària: Des de l'exterior-
Insuficient

Interna- Insuficient

Urbanització: Insuficient

Paviment: Suficient

Vorada: Suficient

Senyalització carrers: SI

Guals: SI

Enllumenat: Suficient

Estacionament: Insuficient

Recollida residus:

Responsabilitat a càrrec
de cadascuna de les
empreses