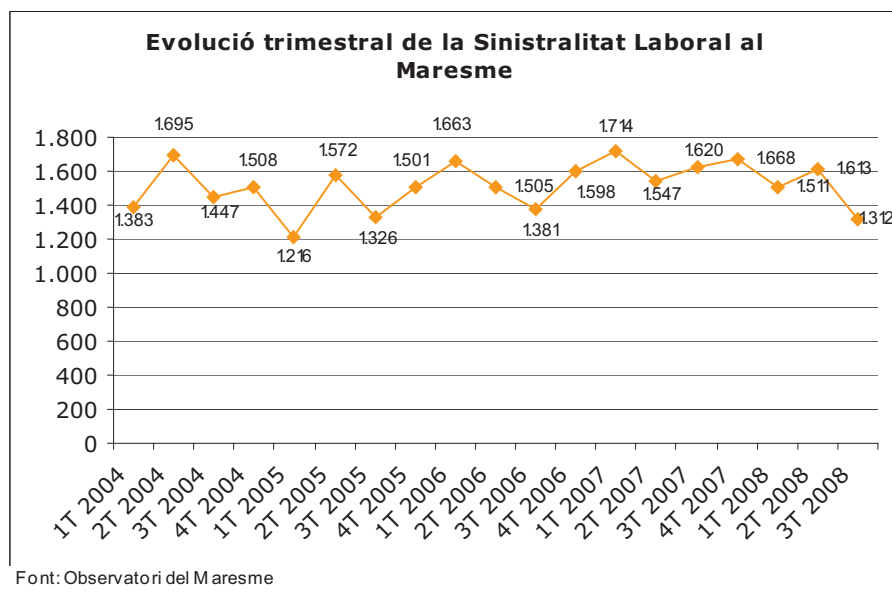


Sinistralitat laboral al Maresme – Tercer trimestre del 2008.

La **sinistralitat laboral** a la comarca **disminueix**, tant en termes inter trimestrals com interanuals.

Com en cada tercer trimestre, amb l'excepció de l'any 2007, el nombre d'accidents laborals amb resultat de baixa experimenten una reducció respecte el segon trimestre de l'any i se situa en els 1.312, el segon valor més baix de la sèrie temporal de què disposem. Enguany, el descens és del **18,66%**, la qual cosa significa que hi ha hagut 301 accidents laborals amb baixa menys. En comparació amb un any abans el descens també és significatiu, del 19,01% que correspon a 308 accidents menys.

Normalment, la davallada dels sinistres d'aquest trimestre s'explica per la menor activitat laboral, especialment el mes d'agost.

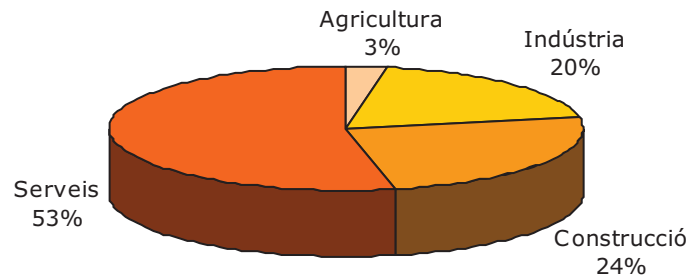


De fet, les dades mensuals, que recollim en l'annex del document, confirmen que el nombre d'accidents a la feina amb resultat de baixa disminueix clarament el mes d'agost (332 accidents en front dels 571 registrats el juliol i els 409 del setembre).

Pel que fa la distribució dels sinistres per grans sectors d'activitat veiem que els ocorreguts en els serveis suposen el 53,27% del total, el 24,39% aquells que s'han registrat en la construcció, un 19,51% els de la indústria i un 2,82% els que han succeït en el sector primari.

A banda de la distribució però, és interessant veure quina ha estat l'evolució del nombre d'accidents per sector. Així, i en comparació amb el segon trimestre de l'any, només creix

Sinistres per sectors d'activitat, 3r T 2008



Font: elaboració Observatori Desenvolupament Local del Maresme

el nombre d'accidents amb baixa en el sector primari (+23,33%) mentre que en la resta de sectors el nombre total de sinistres registrats han disminuït; un 41,41% en la indústria, un 16,66% en la construcció i un 8,26% en el cas dels serveis.

La comparativa interanual indica, també, que els accidents creixen en el sector primari (+68,18%) i que es redueixen en la indústria (-32,09%), en la construcció (-24,7%) i en els serveis (-12,18%).

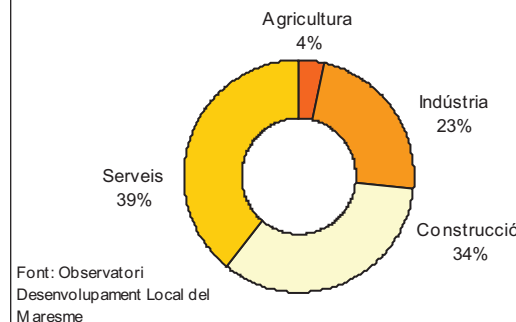
Quant al grau de la gravetat dels sinistres ocorreguts, majoritàriament han estat accidents laborals lleus (99,31%; 1.303), un petit percentatge han estat greus (0,6%; 8) i, malauradament, s'ha de lamentar un accident mortal.

Segons el sexe, els homes han patit el 70,65% dels accidents amb baixa comunicats i les dones el 29,34%, per tant, és evident que els homes s'accidenten molt més que les dones. També és cert però, que pot ser probable que hi hagi més homes ocupats en activitats amb més risc que les dones.

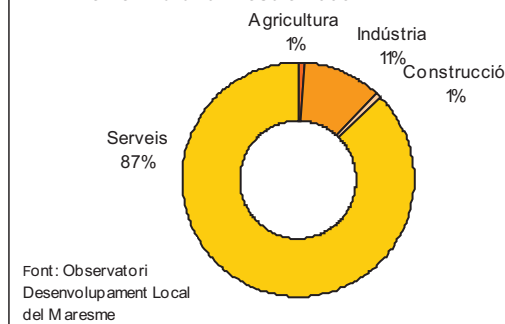
Els gràfics següents mostren la distribució sectorial de la sinistralitat laboral per gèneres. Com es pot veure, en el cas dels homes la distribució sectorial és àmplia (39% en els serveis, 34% en la construcció, 23% en la indústria i un 4% en l'agricultura) mentre que, en el cas de les dones el gruix d'accidents es concentren en un sol sector, el dels serveis (87% en els serveis, 11% en la indústria, 1% en la construcció i un 1% en l'agricultura).



Distribució per sectors de la sinistralitat masculina 3r trimestre 2008



Distribució per sectors de la sinistralitat femenina 3r trimestre 2008



En comparació amb l'any anterior, la sinistralitat entre els homes ha disminuït un 22,75% i entre les dones la reducció ha estat del 8,33%.

Entre els homes i respecte un any abans, augmenta l'accidentalitat en l'agricultura (+54,54%) i cau en la indústria (-31,18%), la construcció (-24,7%) i els serveis (-18,83%). En el cas de les dones, també creix la sinistralitat en l'agricultura mentre que en els altres sectors es redueix (-36,36% en la indústria, -25% en la construcció i -3,71% en els serveis)

Finalment doncs, la sinistralitat laboral a la comarca es redueix en comparació el mateix període del 2007 i amb major intensitat entre el col·lectiu masculí (-22,75%), tot i que augmenta en el sector primari (+68,18%).

5 de desembre del 2008.





ANNEX

DADES ESTADÍSTIQUES DE LA SINISTRALITAT LABORAL AL MARESME. 3r TRIMESTRE 2008

Accidents amb baixa segons sector econòmic. Juliol 2008

Juliol 2008				
Sectors d'activitat econòmica	Lleus	Greus	Mortals	Total accidents amb baixa
Agricultura	16	0	0	16
Indústria	127	2	0	129
Construcció	131	2	0	133
Serveis	292	1	0	293
Acumulat quatre sectors	566	5	0	571

Font: elaboració pròpia de l'ODLM a partir del Departament de Treball

Accidents amb baixa segons sector econòmic. Agost 2008

Agost 2008				
Sectors d'activitat econòmica	Lleus	Greus	Mortals	Total accidents amb baixa
Agricultura	8	0	0	8
Indústria	54	0	0	54
Construcció	82	0	0	82
Serveis	188	0	0	188
Acumulat quatre sectors	332	0	0	332

Font: elaboració pròpia de l'ODLM a partir del Departament de Treball

Accidents amb baixa segons sector econòmic. Setembre 2008

Setembre 2008				
Sectors d'activitat econòmica	Lleus	Greus	Mortals	Total accidents amb baixa
Agricultura	13	0	0	13
Indústria	72	1	0	73
Construcció	105	0	0	105
Serveis	215	2	1	218
Acumulat quatre sectors	405	3	1	409

Font: elaboració pròpia de l'ODLM a partir del Departament de Treball

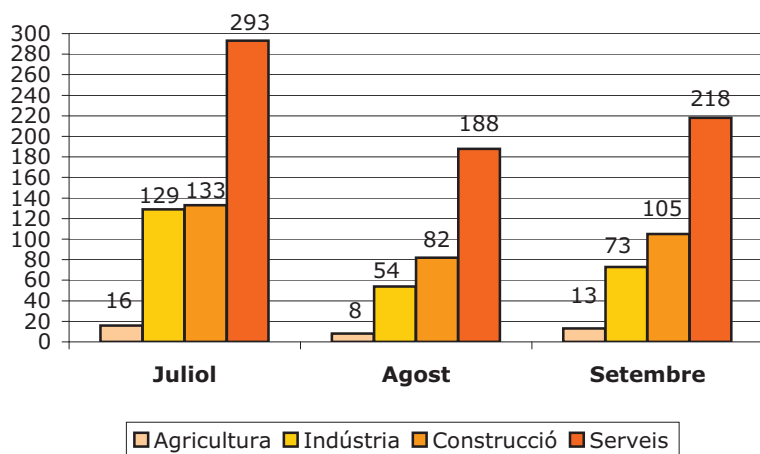
Total d'accidents laborals amb baixa per sectors econòmics.

Juliol-Setembre 2008

Període	Agricultura	Indústria	Construcció	Serveis	Total
Juliol	16	129	133	293	571
Agost	8	54	82	188	332
Setembre	13	73	105	218	409
Total trimestral	37	256	320	699	1.312

Font: elaboració pròpia de l'ODLM a partir del Departament de Treball

Evolució de la sinistralitat laboral per sectors econòmics juliol-setembre 2008



Elaboració pròpia de l'Observatori del Desenvolupament Local del Maresme

Accident amb baixa segons sector econòmic, grau de gravetat i tipus de contracte Juliol 2008

Sector d'activitat	Grau de gravetat	Tipus de contracte			Total
		Eventual	Fix	Sense especificar	
Agricultura	Lleu	5	10	1	16
	Greu	0	0	0	0
	Mortal	0	0	0	0
Indústria	Lleu	28	98	1	127
	Greu	2	0	0	2
	Mortal	0	0	0	0
Construcció	Lleu	63	67	1	131
	Greu	1	1	0	2
	Mortal	0	0	0	0
Serveis	Lleu	105	187	0	292
	Greu	0	1	0	1
	Mortal	0	0	0	0
Acumulat quatre sectors	Lleu	201	362	3	566
	Greu	3	2	0	5
	Mortal	0	0	0	0

Font: elaboració pròpia de l'ODLM a partir del Departament de Treball

**Accident amb baixa segons sector econòmic, grau de gravetat i tipus de contracte
Agost 2008**

Sector d'activitat	Grau de gravetat	Tipus de contracte			Total
		Eventual	Fix	Sense especificar	
Agricultura	<i>Lleu</i>	3	5	0	8
	<i>Greu</i>	0	0	0	0
	<i>Mortal</i>	0	0	0	0
Indústria	<i>Lleu</i>	17	37	0	54
	<i>Greu</i>	0	0	0	0
	<i>Mortal</i>	0	0	0	0
Construcció	<i>Lleu</i>	56	23	3	82
	<i>Greu</i>	0	0	0	0
	<i>Mortal</i>	0	0	0	0
Serveis	<i>Lleu</i>	59	128	1	188
	<i>Greu</i>	0	0	0	0
	<i>Mortal</i>	0	0	0	0
Acumulat quatre sectors	<i>Lleu</i>	135	193	4	332
	<i>Greu</i>	0	0	0	0
	<i>Mortal</i>	0	0	0	0

Font: elaboració pròpia de l'ODLM a partir del Departament de Treball

**Accident amb baixa segons sector econòmic, grau de gravetat i tipus de contracte
Setembre 2008**

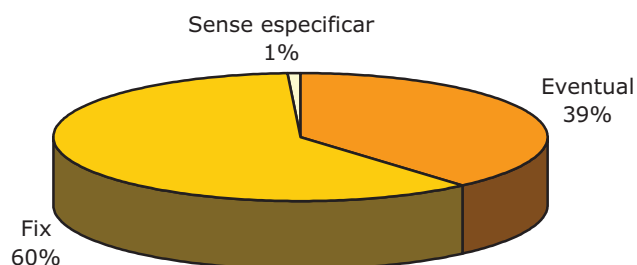
Sector d'activitat	Grau de gravetat	Tipus de contracte			Total
		Eventual	Fix	Sense especificar	
Agricultura	<i>Lleu</i>	4	9	0	13
	<i>Greu</i>	0	0	0	0
	<i>Mortal</i>	0	0	0	0
Indústria	<i>Lleu</i>	14	58	0	72
	<i>Greu</i>	1	0	0	1
	<i>Mortal</i>	0	0	0	0
Construcció	<i>Lleu</i>	69	35	1	105
	<i>Greu</i>	0	0	0	0
	<i>Mortal</i>	0	0	0	0
Serveis	<i>Lleu</i>	79	132	4	215
	<i>Greu</i>	0	2	0	2
	<i>Mortal</i>	1	0	0	1
Acumulat quatre sectors	<i>Lleu</i>	166	234	5	405
	<i>Greu</i>	1	2	0	3
	<i>Mortal</i>	1	0	0	1

Font: elaboració pròpia de l'ODLM a partir del Departament de Treball





Distribució de la sinistralitat per tipus de contracte 3r trimestre 2008



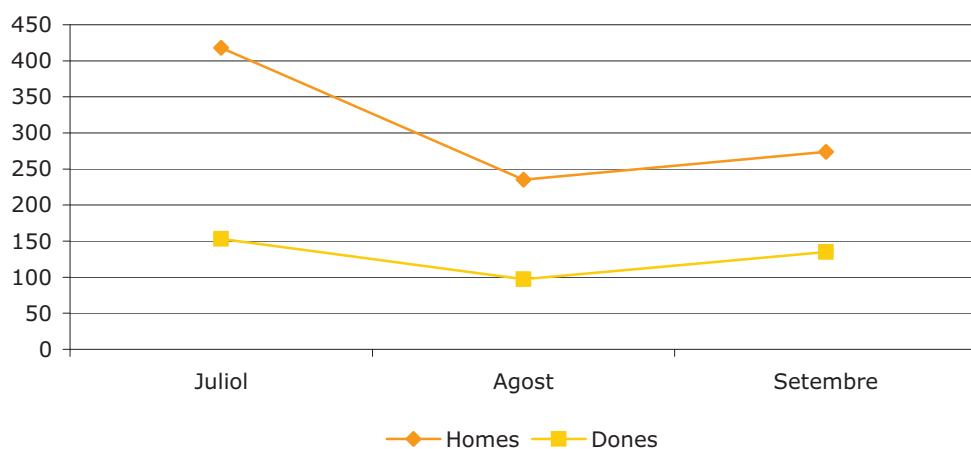
Elaboració pròpia de l'Observatori del Desenvolupament Local del Maresme

Evolució de la sinistralitat per sexe, juliol-setembre 2008

Període	Homes	Dones	TOTAL
Juliol	418	153	571
Agost	235	97	332
Setembre	274	135	409
Total trimestral	927	385	1.312

Font: elaboració pròpia de l'ODLM a partir del Departament de Treball

Evolució sinistralitat laboral per sexe



Elaboració pròpia de l'Observatori del Desenvolupament Local del Maresme





Sinistralitat per sector econòmic i sexe, 3r trimestre 2008

Sectors	Homes	Dones	TOTAL
Agricultura	34	3	37
Indústria	214	42	256
Construcció	317	3	320
Serveis	362	337	699
Total trimestral	927	385	1.312

Font: elaboració pròpia de l'ODLM a partir del Departament de Treball

Notes metodològiques:

***Sinistralitat Laboral:** s'entén per accidents de treball qualsevol succés concret que produeix una lesió corporal física o psíquica que el treballador pateix amb ocasió o com a conseqüència del treball desenvolupat. S'inclouen els accidents dels treballadors que cotitzen per aquesta contingència.

*Les dades comarcals d'índex de sinistralitat no són directament comparables amb les dades de la província ni del conjunt del Principat, per la qual cosa no hi ha possibilitat de fer comparacions amb aquests àmbits territorials.

