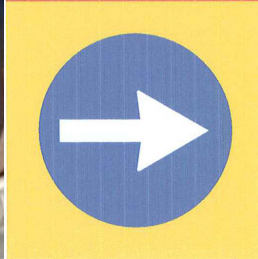




c. de Jaume Balmes

N-II TALLADA  
Prova esportiva  
Trajecte alternatiu C-32

c. de Sant Antoni



"El cargol"

N-II TALLADA  
Prova esportiva  
Trajecte alternatiu:

tamar



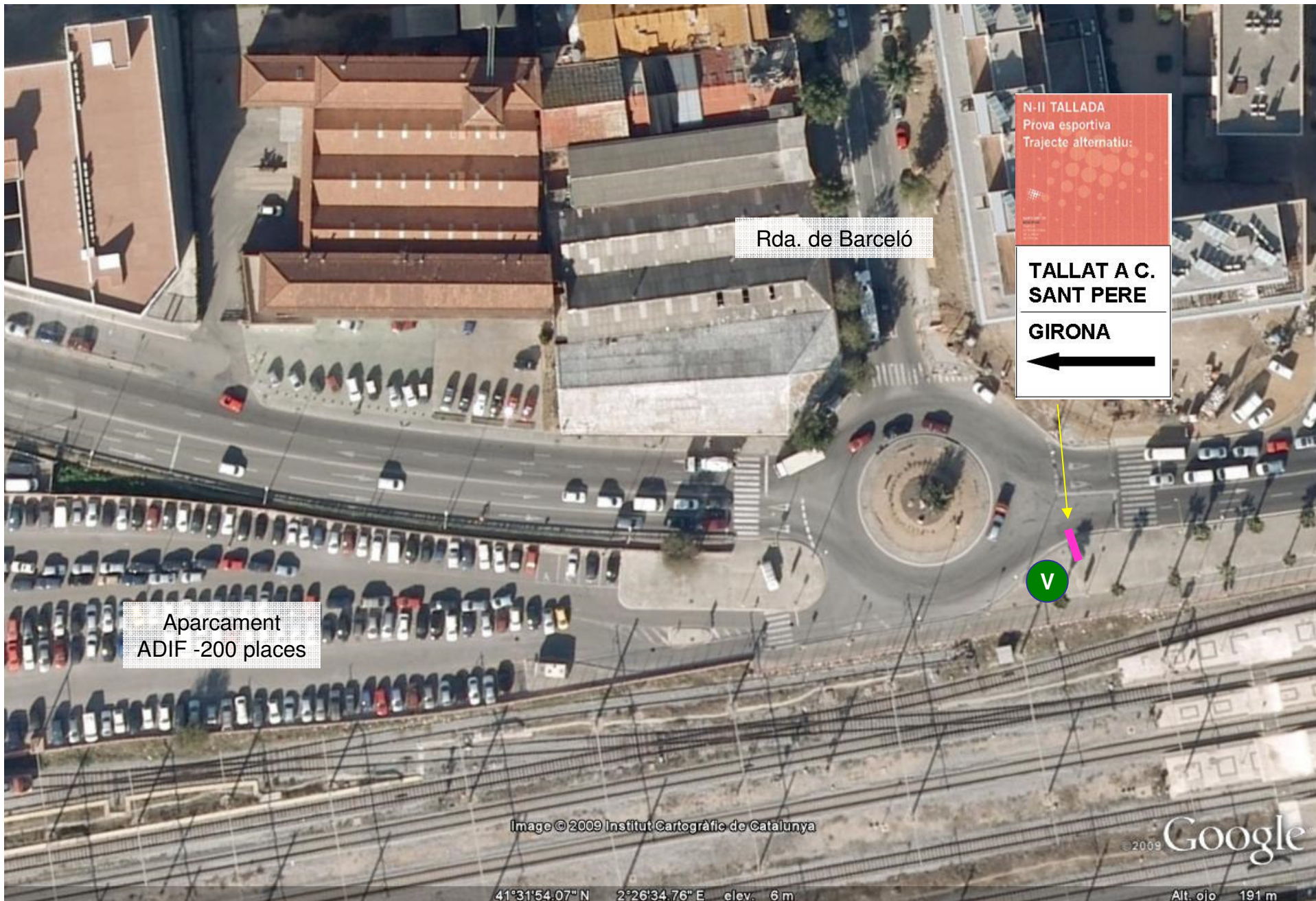
Image © 2009 Institut Cartogràfic de Catalunya

2009 Google

41°32'08.93" N 2°26'55.50" E elev. 7 m

Alt. ojo 191 m





Aparcament  
ADIF -200 places

Rda. de Barceló

N-II TALLADA  
Prova esportiva  
Trajecte alternatiu:

TALLAT A C.  
SANT PERE  
GIRONA  
←

V

Image © 2009 Institut Cartogràfic de Catalunya

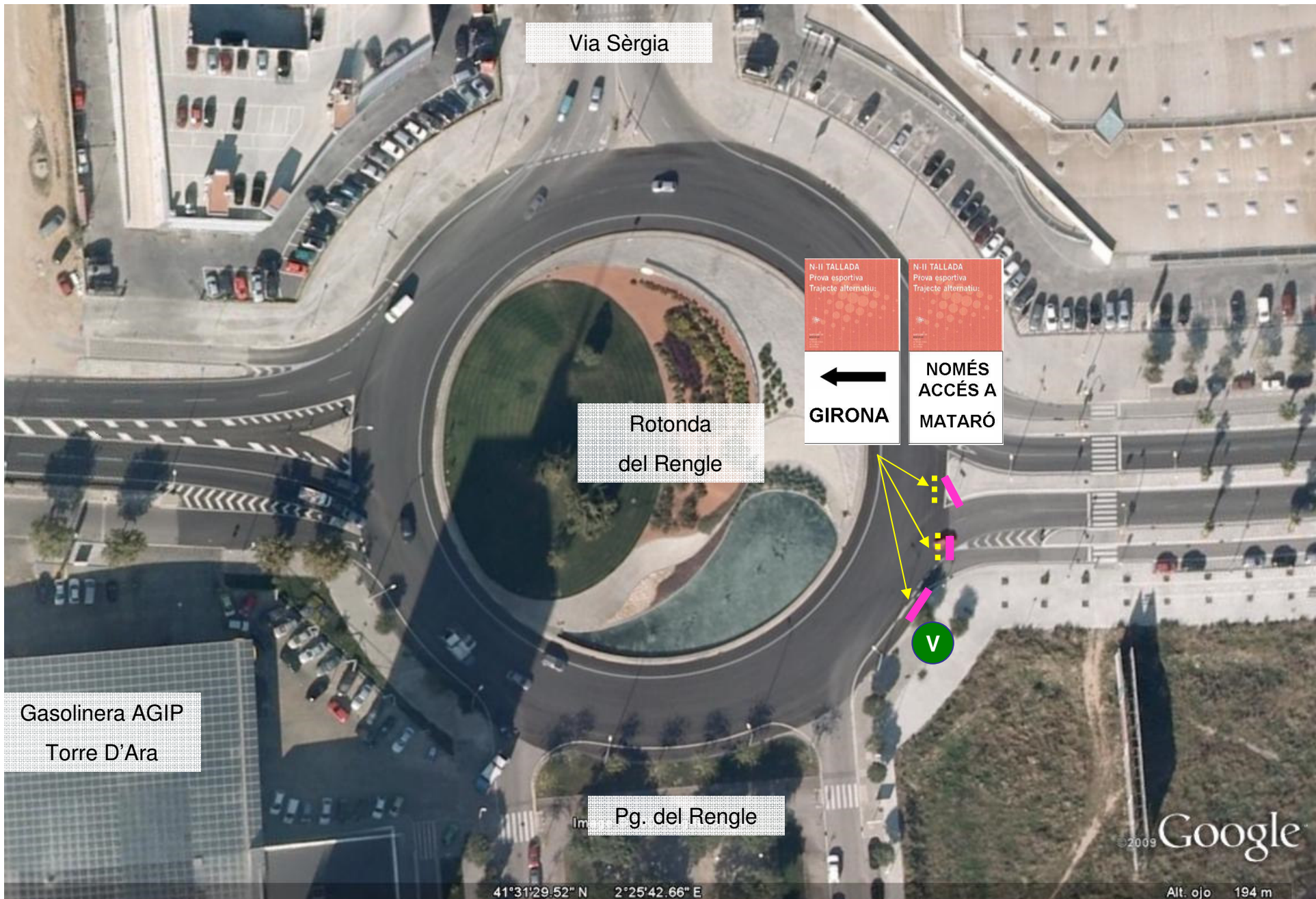
© 2009 Google

41°31'54.07" N 2°26'34.76" E elev. 6 m

Alt: ojo 191 m







# HALF CHALLENGE MARESME 16 MAIG 2010

| Recorregut           |                                |   | Necessitats MATERIALS |             |      |         |                | PERSONAL |      | Observacions   |
|----------------------|--------------------------------|---|-----------------------|-------------|------|---------|----------------|----------|------|--|
| Foto                 | Punt                           | Actuació  | L (m)                 | Barem       | CONS | TANQUES | rètols-senyals | PL       | VOL. |  |
| 1-6                  | Llavaneres-Experience          | Segregar 1 carril circulació  | 1300                  | 6m / 1 con  | 220  |         | 3              | 0        | 0    | Senyals R-308 prohibit estacionar dia 16                       |
| 7                    | Rotonda Experience             |   |                       |             |      |         |                | 0        | 1    |  |
| 8-18                 | Experience-Floridablanca       | Segregar 1 carril circulació  | 2200                  | 6 m / 1 con | 365  |         |                | 0        | 0    | Reforçar cons extrems i interseccions                          |
| 15                   | Sortida St. Simó               | Eliminar accés dir. Girona  | 6                     | 1 m / 1 con | 6    | 3       | 2              | 0        | 1    | Rètol "Excepte veïns" i direcció prohibida                     |
| 16                   | Ronda Joan D'Àustria           | Accés exclusiu St. Simó, eliminar accés dir. Girona, reducció de carril | 30                    | 2 m / 1 con | 15   | 1       | 1              | 1        | 1    | Rètol "Excepte veïns i estació de servei"                      |
| 18                   | Floridablanca                  | Incorporar circulació a la ciutat                                       |                       |             |      |         |                | 0        | 1    |  |
| 19                   | Jordi Joan                     | Tallar sortida directe  | 8                     | 1 m / 1 con | 8    | 3       | 1              | 0        | 1    |  |
| 20                   | St. Pere                       | Tall N-II i carril accés ciutat   | 150                   | 3 m / 1 con | 50   | 8       | 1              | 1        | 1    | Regulació semàfor a intermitent                                |
| 21                   | Sant Antoni                    | Tallar accés a sentit Girona N-II. Anunciar propera desviació           |                       |             |      | 2       | 2              | 1        | 1    |  |
| 22                   | rotonda Rda. Barceló           | Avís tall N-II  |                       |             |      | 1       | 1              |          | 1    |  |
| 23                   | Porta Laietana                 | Restricció de pas al tram de l'avinguda del Maresme                     |                       |             |      | 3       | 6              |          | 2    |  |
| 24                   | Rotonda del Rengle             | Restricció de pas al tram de Mataró                                     | 15                    | 1 m / 1 con | 15   | 3       | 6              |          | 1    |  |
| <b>Altres punts:</b> |                                |   |                       |             |      |         |                |          |      |  |
|                      | Interior St. Andreu Llavaneres | Rètols indicant l'accés cap a Mataró pel camí del Pla de la Torreta     |                       |             |      |         |                |          |      | Rètols indicant l'accés cap a Mataró                           |
|                      | C-32 - Variant de Mataró       | Rètols indicant l'afectació N-II tallada                                |                       |             |      |         |                |          |      | Pannells informació variable indicant l'afectació N-II tallada |
|                      | Varis punts                    | reforç Servei Policia Local   |                       |             |      |         |                | 2        |      |  |

**TOTALS**

|             |                |               |           |             |
|-------------|----------------|---------------|-----------|-------------|
| <b>679</b>  | <b>24</b>      | <b>23</b>     | <b>5</b>  | <b>11</b>   |
| <b>CONS</b> | <b>TANQUES</b> | <b>RÈTOLS</b> | <b>PL</b> | <b>VOL.</b> |

# HALF CHALLENGE MARESME 16 MAIG 2010

Totals:

5 agents de Policia Local

1 Comandaments Policia Local

1 Cap Dispositiu Policia Local

11 voluntaris

Infraestructura:

679 cons (3,7 km)

24 tanques

23 rètols

