



CONSELL
COMARCAL
DEL
MARESME

L'Observatori de
Desenvolupament Local



Informació anual

PADRÓ CONTINU XIFRA OFICIAL DE POBLACIÓ

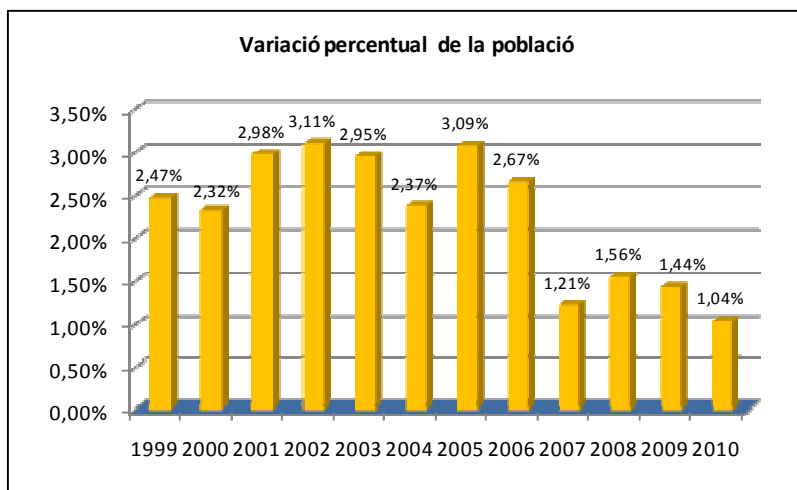
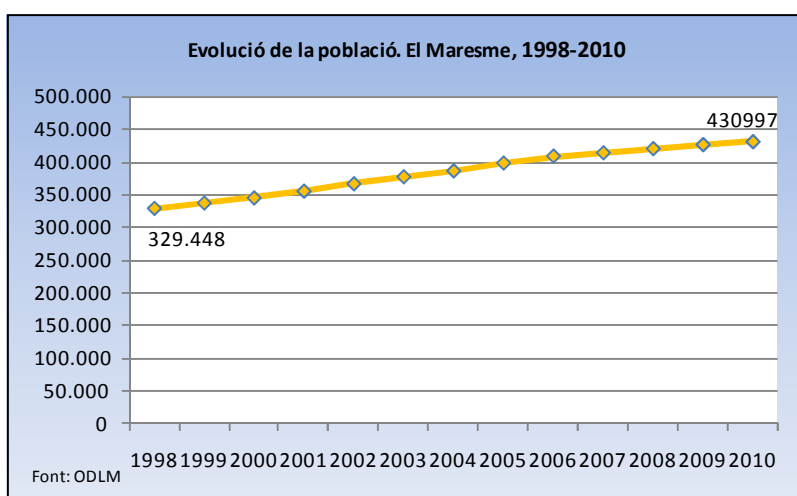
Any 2010

Promoció Econòmica
Observatori de Desenvolupament Local del Maresme
28 de Desembre del 2010



PADRÓ CONTINU XIFRA OFICIAL DE POBLACIÓ A 1 DE GENER DEL 2010

En el BOE 311 de 23 de desembre del 2010 s'hi publica el **Real Decreto 1612/2010, de 7 de diciembre**, pel qual es declaren **oficials** les **xifres de població** resultants de la revisió del Padró Municipal referides a **l'1 de gener del 2010**.



D'acord amb aquestes dades, el total de residents al Maresme a 1 de gener del 2010 és de **430.997 habitants**, la qual cosa suposa un augment de 4.432 persones en relació a les dades corresponents a l'1 de gener del 2009. Així doncs, l'augment relatiu respecte les dades oficials del 2009 és de l'1,04%, lleugerament per sota del creixement experimentat l'any anterior que fou de l'1,44%. Així doncs, bo i el creixement continuat de la població a la comarca aquest segueix alleugerint-se.



Dels 430.997 habitants empadronats a la comarca, el 49,75% són homes i el 50,35% són dones, de manera que es manté el petit avantatge del col·lectiu femení sobre el masculí. Bo i això, podem dir que existeix l'equilibri entre sexes.

Xifra oficial de població a 1 de Gener de 2010

Municipi	Homes	Dones	Total	Var. anual (%)
Alella	4.702	4.855	9.557	1,70%
Arenys de Mar	7.202	7.486	14.688	0,42%
Arenys de Munt	4.181	4.154	8.335	1,77%
Argentona	5.805	5.913	11.718	0,73%
Cabrera de Mar	2.264	2.240	4.504	2,18%
Cabrils	3.490	3.618	7.108	2,07%
Caldes d'Estrac	1.355	1.428	2.783	-0,57%
Calella	9.244	9.381	18.625	-0,01%
Canet de Mar	6.860	7.055	13.915	2,71%
Dosrius	2.530	2.480	5.010	1,48%
Malgrat de Mar	9.288	9.308	18.596	0,67%
Masnou (El)	10.830	11.706	22.536	1,11%
Mataró	61.528	61.377	122.905	0,97%
Montgat	5.217	5.367	10.584	3,06%
Òrrius	331	323	654	2,19%
Palafolls	4.404	4.369	8.773	2,20%
Pineda de Mar	13.112	12.781	25.893	-1,18%
Premià de Dalt	5.050	5.014	10.064	1,21%
Premià de Mar	13.707	14.095	27.802	1,47%
Sant Andreu de Llavaneres	5.134	5.169	10.303	1,20%
Sant Cebrià de Vallalta	1.761	1.627	3.388	2,39%
Sant Iscle de Vallalta	669	611	1.280	1,03%
Sant Pol de Mar	2.563	2.513	5.076	-0,51%
Sant Vicenç de Montalt	2.934	2.842	5.776	2,65%
Santa Susanna	1.688	1.620	3.308	1,75%
Teià	3.028	3.053	6.081	-0,10%
Tiana	3.788	3.986	7.774	2,42%
Tordera	8.022	7.619	15.641	1,93%
Vilassar de Dalt	4.302	4.444	8.746	0,85%
Vilassar de Mar	9.421	10.153	19.574	0,47%
TOTAL MARESME	214.410	216.587	430.997	1,04%

Font: Institut Nacional de Estadística

Com hem vist, la població ha augmentat pel conjunt de la comarca si bé, hi ha municipis on la població ha davallat i d'altres en què l'increment ha estat més intens que el registrat per l'agregat comarcal, com queda palès en la taula anterior.

Així, aquells cinc municipis on la població ha disminuït són, de més a menys intensitat de descens, Pineda de Mar (-1,18%), Caldes d'Estrac (-0,57%), Sant Pol de Mar (-0,51%), Teià (-0,10%) i Calella (-0,01%). Per altra banda, els cinc municipis amb un increment

relatiu més important són Montgat (3,06%), Canet de Mar (2,71%), Sant Vicenç de Montalt (2,65%), Tiana (2,42%) i Sant Cebrià de Vallalta (2,39%).

Finalment, apuntem que en el cas dels municipis trobem poblacions en què hi ha un cert desequilibri entre sexes; Sant Cebrià de Vallalta, en què hi ha una diferència de 3,96 punts percentuals (p.p. d'ara en endavant) entre homes i dones; el Masnou, amb 3,89 p.p. entre dones i homes; Vilassar de Mar amb 2,62 p.p. entre dones i homes; Caldes d'Estrac, amb 2,62 p.p. entre dones i homes i Tordera amb 2,58 p.p. entre homes i dones.