



CONSELL
COMARCAL
DEL
MARESME

L'Observatori de
Desenvolupament Local



Informació anual

PADRÓ CONTINU XIFRA OFICIAL DE POBLACIÓ

Any 2012

Observatori de Desenvolupament Local del Maresme
Àrea de Promoció Econòmica
8 de Gener del 2013

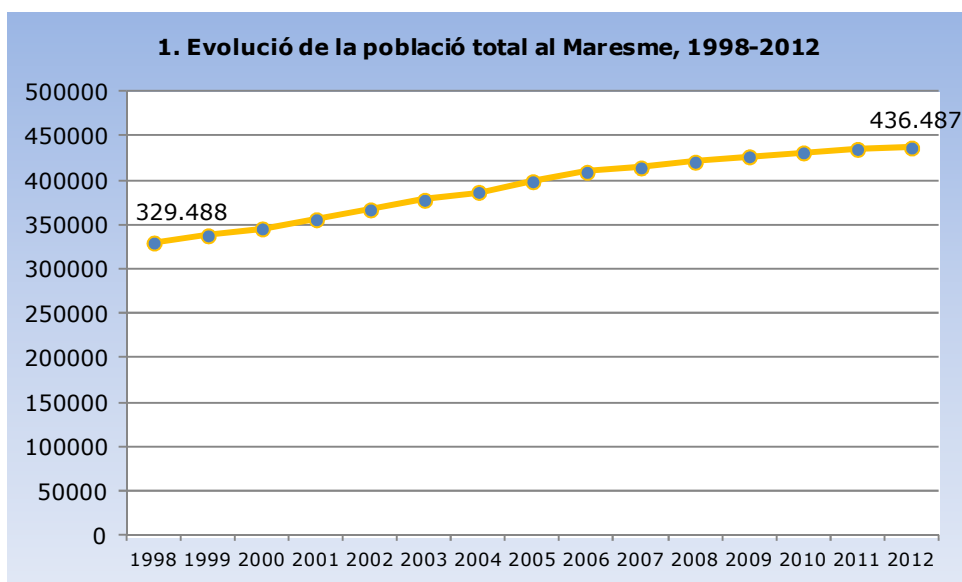


Diputació
Barcelona
xarxa de municipis



PADRÓ CONTINU XIFRA OFICIAL DE POBLACIÓ A 1 DE GENER DEL 2012

En el **Real Decreto 1697/2012**, de 21 de desembre, publicat en el **Boletín Oficial del Estado núm. 313**, es declaren **oficials** les **xifres de població dels municipis** resultants de la revisió del Padró Municipal a 1 de gener del 2012. D'acord amb aquestes dades, la comarca del Maresme compta amb un total de 436.487 habitants.



Font: elaboració pròpia a partir de les dades de l'INE

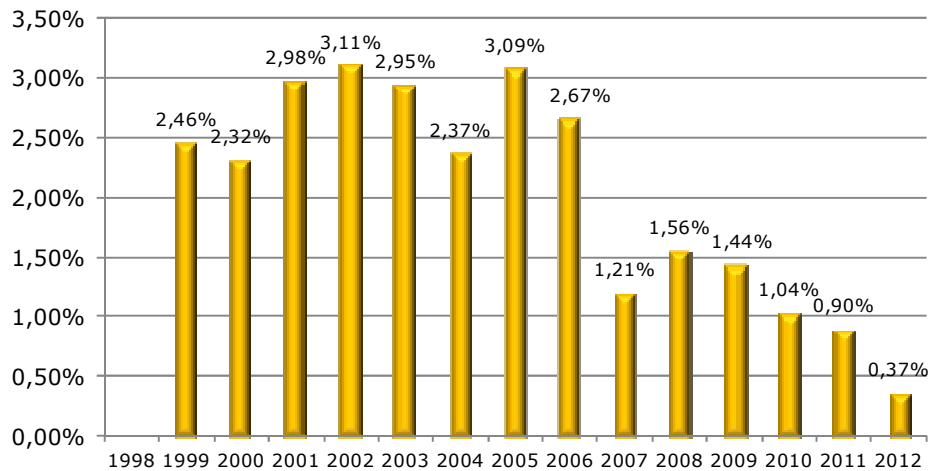
El 2 de gener d'enguany l'Institut Nacional de Estadística ha fet públiques les dades de població oficial per tots els municipis de l'estat espanyol.

D'acord amb aquesta informació, la comarca del Maresme compta, oficialment, amb 436.487 habitants. Aquesta xifra suposa un nou creixement poblacional per la comarca en augmentar de 1.590 persones, cosa que en termes relatius es tradueix en un creixement relatiu del 0,37%. Així doncs, la tendència alcista dels darrers anys es manté si bé, com també és característic dels últims anys, la intensitat del creixement s'alenteix (vegeu gràfic 2).

La distribució per sexe és la següent: 216.555 són homes, el 49,61%, i 219.932 són dones, el 50,39%. D'aquesta manera doncs, es manté l'equilibri entre sexes.



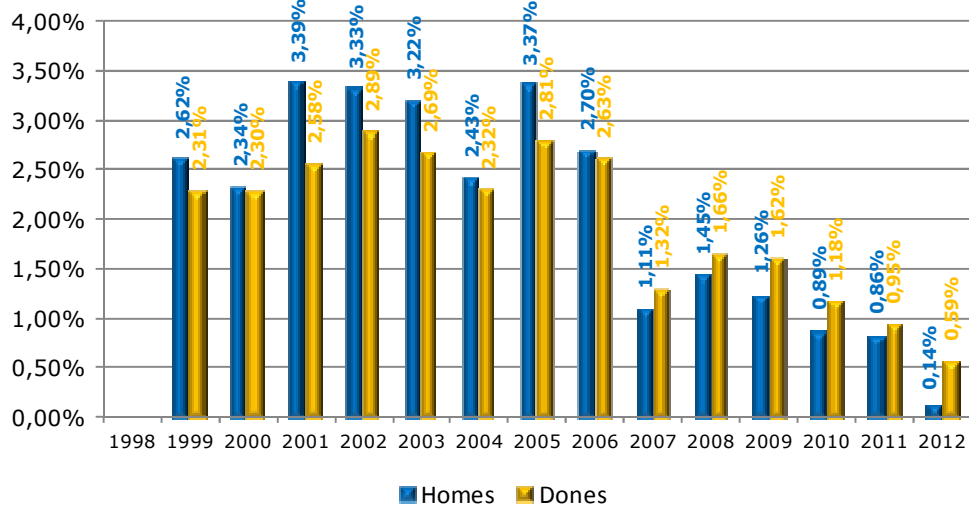
2. Evolució de la variació anual de la població al Maresme (en %)



Font: elaboració pròpia

Un any més, el creixement de la població femenina és major que el creixement de la població masculina; el primer col·lectiu augmenta un 0,59% respecte el 2011 mentre que el segon experimenta un increment més lleu del 0,14%, com queda recollit en el gràfic 3.

3. Evolució de la variació percentual de la població per sexe



Font: elaboració pròpia



Xifra oficial de població per municipis del Maresme a 1 de gener de 2012

Municipi	Homes	Dones	Total	var. %
Alella	4.716	4.894	9.610	0,42%
Arenys de Mar	7.400	7.630	15.030	1,12%
Arenys de Munt	4.305	4.225	8.530	0,35%
Argentona	5.888	6.026	11.914	1,17%
Cabrera de Mar	2.287	2.245	4.532	0,09%
Cabrils	3.496	3.644	7.140	-0,78%
Caldes d'Estrac	1.318	1.455	2.773	-0,11%
Calella	9.153	9.376	18.529	-0,88%
Canet de Mar	6.967	7.216	14.183	0,79%
Dosrius	2.637	2.539	5.176	1,03%
Malgrat de Mar	9.257	9.247	18.504	0,33%
Masnou, El	10.836	11.714	22.550	0,12%
Mataró	61.859	62.225	124.084	0,17%
Montgat	5.354	5.505	10.859	1,12%
Òrrius	330	321	651	1,09%
Palafolls	4.516	4.511	9.027	0,68%
Pineda de Mar	13.087	12.979	26.066	0,10%
Premià de Dalt	5.151	5.138	10.289	1,19%
Premià de Mar	13.819	14.326	28.145	-0,58%
Sant Andreu de Llavaneres	5.225	5.316	10.541	1,30%
Sant Cebrià de Vallalta	1.741	1.596	3.337	-2,60%
Sant Iscle de Vallalta	686	636	1.322	3,20%
Sant Pol de Mar	2.551	2.522	5.073	0,06%
Sant Vicenç de Montalt	2.974	2.904	5.878	0,41%
Santa Susanna	1.700	1.638	3.338	0,63%
Teià	3.055	3.099	6.154	-0,13%
Tiana	3.915	4.236	8.151	2,23%
Tordera	8.344	7.974	16.318	2,15%
Vilassar de Dalt	4.377	4.488	8.865	0,81%
Vilassar de Mar	9.611	10.307	19.918	0,39%
Maresme	216.555	219.932	436.487	0,37%

Font: Instituto Nacional de Estadística i elaboració pròpia

Un any més l'augment de la població experimentat pel conjunt del Maresme ha estat força generalitzat pels municipis que integren la comarca si bé, s'han donat algunes excepcions, com queda reflectit en la taula anterior. El nombre d'habitants disminueix a Sant Cebrià de Vallalta (-2,60%; -89), Calella (-0,88%; -165), Cabrils (-0,78%; -56), Premià de Mar (-0,58%; -165) Teià (-0,13%; -8) i Caldes d'Estrac (-0,11%; -8).

La capital comarcal, Mataró, concentra el 28,43% de la població total de la comarca, un pes una mica inferior que el del 2011 (28,48%). La segueixen Premià de Mar (6,45%), Pineda de Mar (5,97%), el Masnou (5,17%) i Vilassar de Mar (4,56%).

Conjuntament, aquests cinc municipis apleguen 220.763 habitants, la qual cosa suposa la concentració de més de la meitat de la població comarcal, en concret el 50,58%.

En relació amb la resta de comarques catalanes, el Maresme ocupa, com l'any 2011, la posició quarta amb el 5,77% de la població catalana, darrera del Barcelonès, amb un 29,77% de la població catalana, el Vallès Occidental (11,86%) i el Baix Llobregat (10,66%).

Pel que fa el rànquing català de les 50 poblacions amb més habitants, entre aquestes hi ha 3 municipis del Maresme; Mataró en el vuitè lloc com l'any 2011, Premià de Mar en el 45è, també com l'any anterior, i Pineda de Mar també ocupa la mateixa posició que un any abans, la 50.