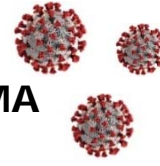


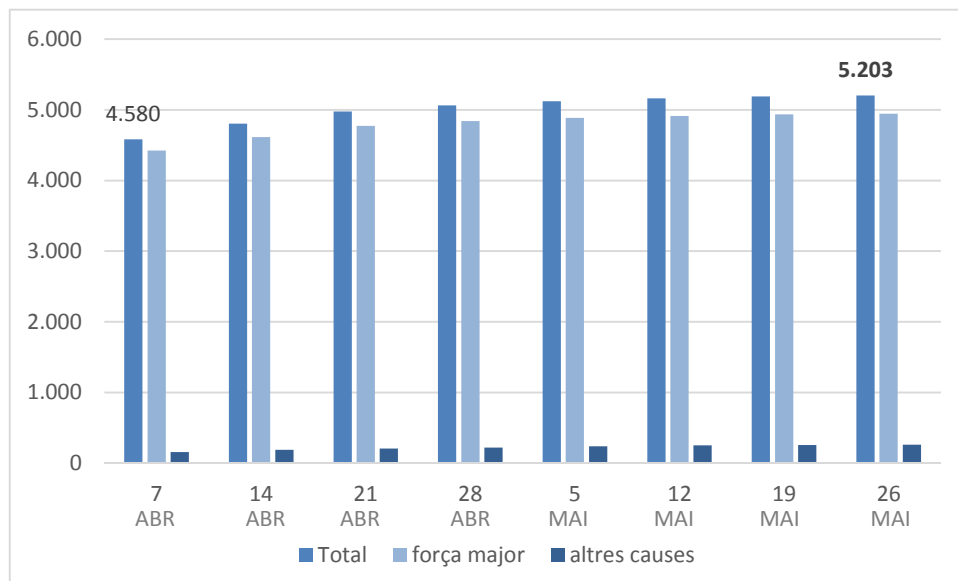


L'OBSERVATORI INFORMA ERTO (IX)



Les dades d'**expedients de regulació temporal de l'ocupació** i de les **persones treballadores afectades** indiquen que, a **26 de maig**, la **situació** al Maresme i a Catalunya és la que segueix, tenint en compte que es computen els ERTO presentats fins al dia anterior.

G.1 Evolució setmanal dels ERTO presentats al Maresme. Per tipus de causa.



Font: Observatori de Desenvolupament Local del Maresme a partir del Dept. De Treball, afers socials i famílies

->Al **Maresme** s'ha assolit la xifra de **5.203 ERTO presentats** des de la declaració de l'estat d'alarma. Les **persones treballadores afectades** de forma directa són **30.778**.

->En el conjunt de Catalunya en són 97.544 i les persones treballadores afectades 718.865.

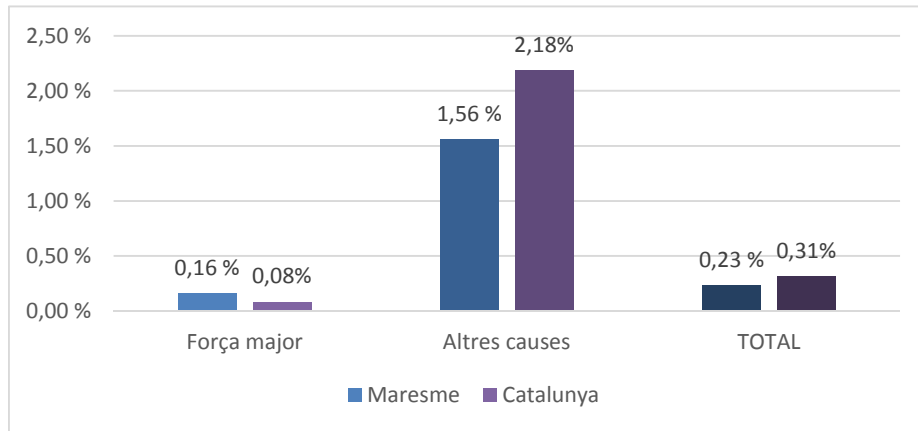
->Segueix **alentint-se** el ritme de **creixement** d'ERTO en tots dos àmbits territorials i totes les causes.

->L'increment total és del **0,23%** a la **comarca** i del 0,31% en el conjunt de Catalunya.

->Els ERTO per altres causes segueixen sent els que més incrementen; al Maresme han augmentat un 1,56% respecte de la setmana anterior i un 2,18% en el conjunt de Catalunya.



G.2 Variació % ERTO per tipus (19 mai-26 mai). El Maresme-Catalunya

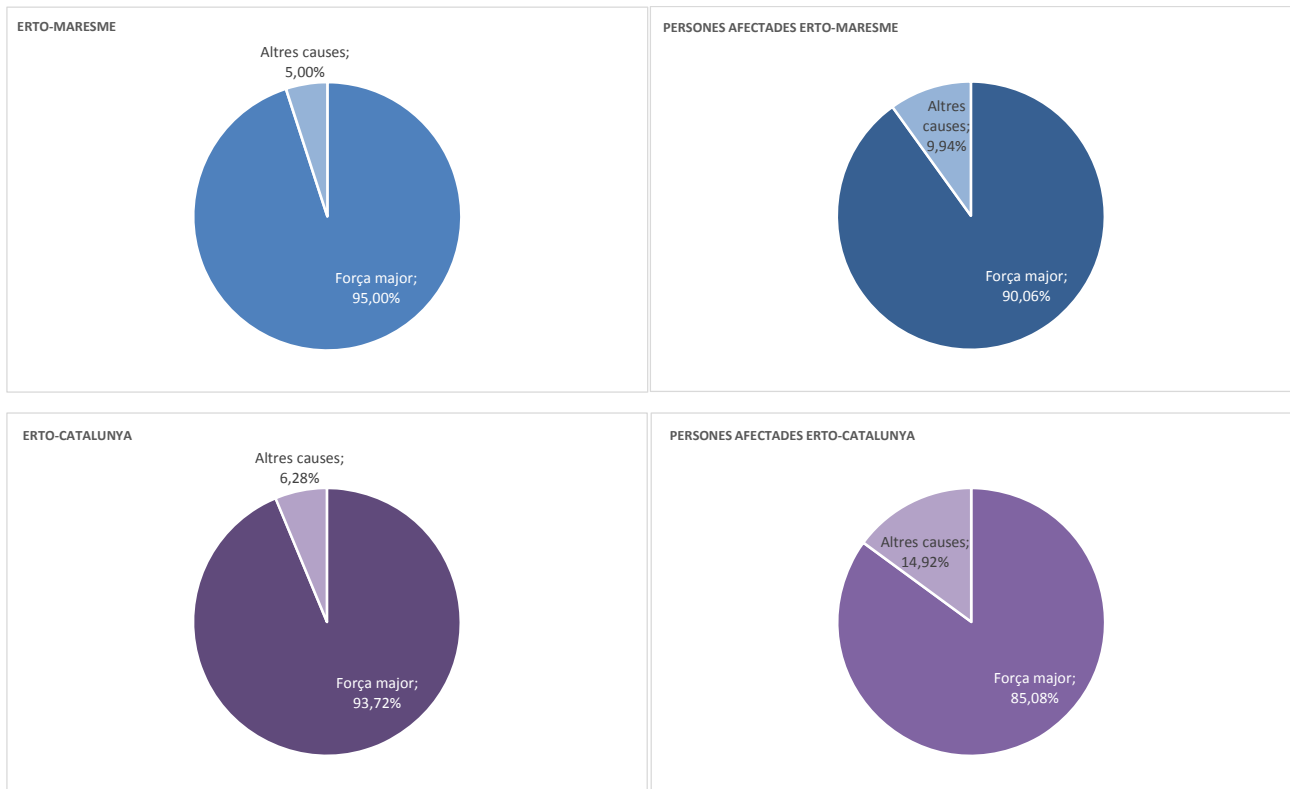


Font: Observatori de Desenvolupament Local del Maresme

->El **95,00%** dels **ERTO** presentats a la comarca són per causa de **força major** i un **5,00%** per altres causes.

->En el conjunt de Catalunya els ERTO per força major tenen un pes menor als del Maresme (93,72%).

G.3 Percentatge d'ERTO i persones afectades per tipus d'expedient. El Maresme i Catalunya, 26 maig 2020



Font: Observatori de Desenvolupament Local del Maresme

->Al Maresme, un **90,06%** de les persones afectades ho estan per un ERTO per força major.

->En canvi, en el conjunt del territori català hi estan el **85,08%**.



->Les dades publicades a escala municipal, amb informació fins al 30 d'abril, van permetre constatar que, fins aleshores, les seccions econòmiques que més ERTO han presentat al Maresme i que més persones treballadores han afectat són:

- Comerç a l'engròs i al detall: 1.187 ERTO (23,29%); 6.585 persones afectades (21,72%)
- Hostaleria: 1.127 ERTO (22,11%); 6.392 persones afectades (21,08%)
- Indústries manufactureres: 565 ERTO (11,08%); 5.930 persones afectades (19,56%)

Que són les tres de les quatre seccions amb més llocs de treball al Maresme, conjuntament amb la de les Activitats sanitàries i serveis socials.

->A escala catalana, en què les dades s'ofereixen a un grau més de detall, les dades actualitzades indiquen que les divisions amb més ERTO presentats són:

- 56-Serveis de menjars i begudes: 19.181 ERTO (19,66%); 108.633 persones afectades (15,11%)
- 47-Comerç al detall: 12.698 ERTO (13,02%); 56.464 persones afectades (7,85%)
- 96-Altres activitats de serveis personals: 6.892 ERTO (7,07%); 18.601 persones afectades (2,59%)

El 7 de maig vam publicar una nota amb les dades disponibles a escala municipal.

El Departament de treball, afers socials i famílies té previst publicar-les un cop al mes.



TAULES DE DADES

EVOLUCIÓ EERTO. MARESME

data ref. (dia anterior)	ERTO			PERSONES AFECTADES		
	Total	força major	altres causes	Total	força major	altres causes
07/04/20	4.580	4.424	156	26.029	23.843	2.186
14/04/20	4.804	4.616	188	29.058	26.550	2.508
21/04/20	4.978	4.771	207	29.836	27.161	2.675
28/04/20	5.061	4.840	221	30.131	27.352	2.779
05/05/20	5.123	4.886	237	30.508	27.575	2.933
12/05/20	5.164	4.915	249	30.646	27.634	3.012
19/05/20	5.191	4.935	256	30.744	27.688	3.056
26/05/20	5.203	4.943	260	30.778	27.702	3.076

Font: Departament de Treball, afers socials i famílies

EVOLUCIÓ EERTO. CATALUNYA

data ref. (dia anterior)	ERTO			PERSONES AFECTADES		
	Total	força major	altres causes	Total	força major	altres causes
07/04/20	85.115	81.715	3.400	625.356	562.192	63.164
14/04/20	89.584	85.331	4.253	659.152	581.480	77.672
21/04/20	92.770	87.784	4.986	680.340	592.132	88.208
28/04/20	94.715	89.264	5.451	694.705	598.673	96.032
05/05/20	95.962	90.128	5.834	705.374	603.298	102.076
12/05/20	96.747	90.671	6.076	712.254	605.982	106.272
19/05/20	97.241	91.103	6.228	716.179	607.609	108.570
26/05/20	97.544	91.180	6.364	718.865	608.422	110.443

Font: Departament de Treball, afers socials i famílies

Nota metodològica

Aquesta informació no inclou les dades dels expedients que han de ser resolts pel Ministeri de treball i economia social atès que afecten més d'una comunitat autònoma.

Assignació territorial d'acord amb el domicili de la raó social de l'empresa.

Altres causes: són els procediments administratius d'extinció de contractes de treball (acomiadament col·lectiu), de suspensió temporal de contractes de treball, o de reducció temporal de la jornada basats en causes econòmiques, tècniques, organitzatives, productives (art. 47 i 51 del real decret legislatiu 2/2015, de 23 d'octubre, pel qual s'aprova el text refós de la Llei e l'Estatut dels treballadors).

27 de maig 2020

Amb el suport de:

Diputació
Barcelona
XODEL
 Xarxa d'Observatoris del
 Desenvolupament Econòmic Local