

# REPORT d'ATUR

CONSELL COMARCAL DEL MARESME



Núm.132 març 2020

## Febrer 2020



12,15%  
taxa



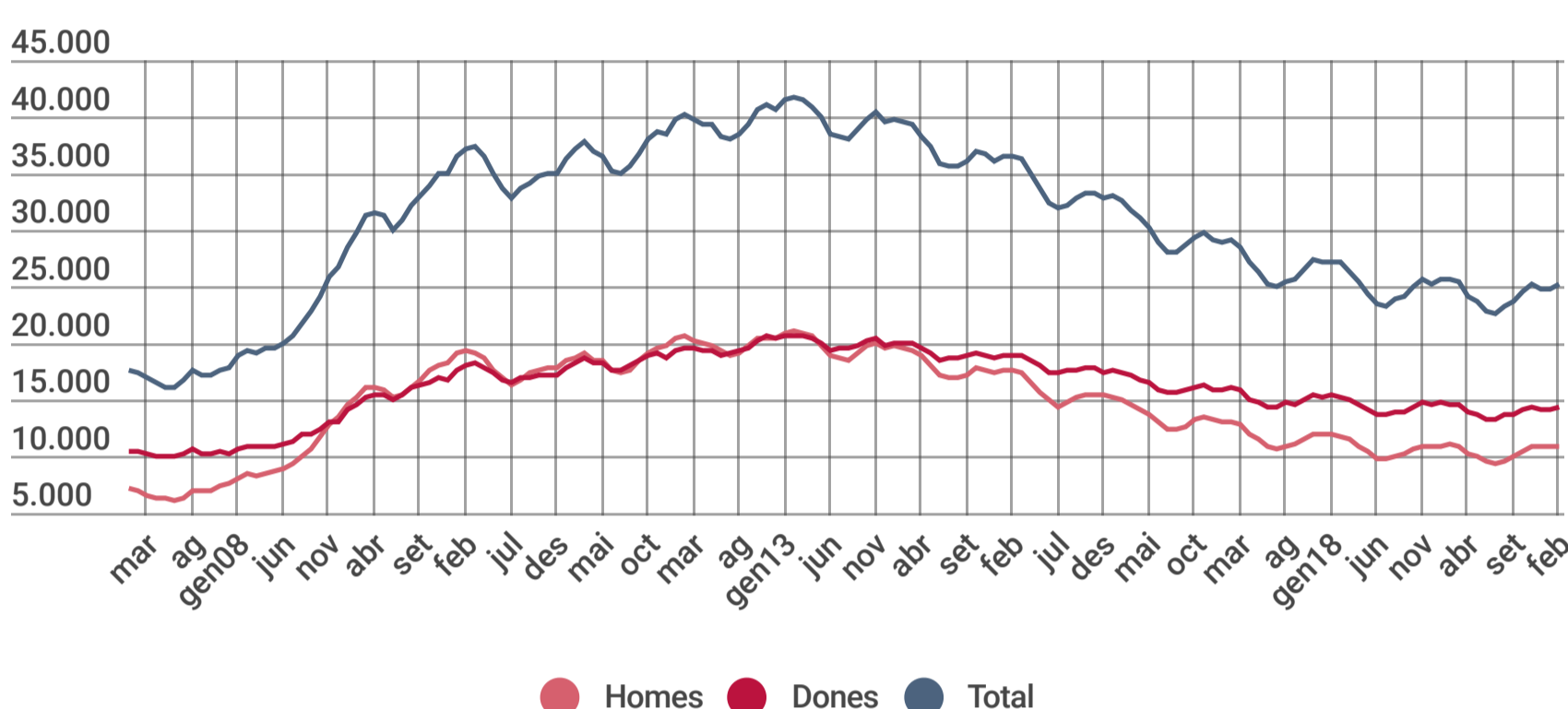
repunta l'atur al febrer (1,3%)



i segueix disminuint interanualment (1,5%)

**25.174 persones aturades al FEBRER**

### \*Evolució de l'atur registrat total i sexes\*



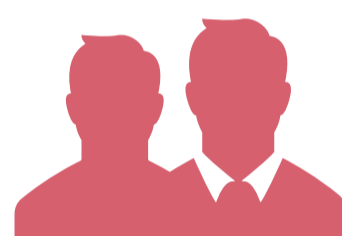
14.297

14,55%

taxa

10.877

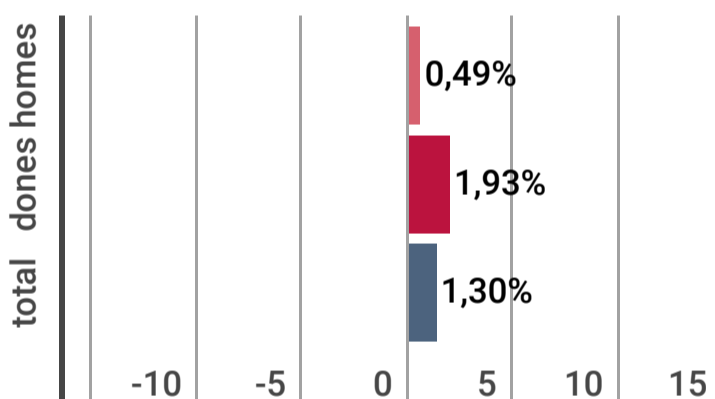
9,98%



A finals de febrer es comptabilitzen 25.174 persones aturades registrades al Maresme, un 1,3% més que el mes passat però un 1,5% menys que un any abans. El repunt de l'atur es dona tant en les dones (1,93%) com en els homes (0,49%), de la mateixa manera que ho fa el descens interanual (-1,91% i -0,97%, respectivament). De tota manera, les dones segueixen sent més nombroses en l'atur registrat i presenten, a la vegada, una taxa superior a la masculina.

var.mensual

var.anual

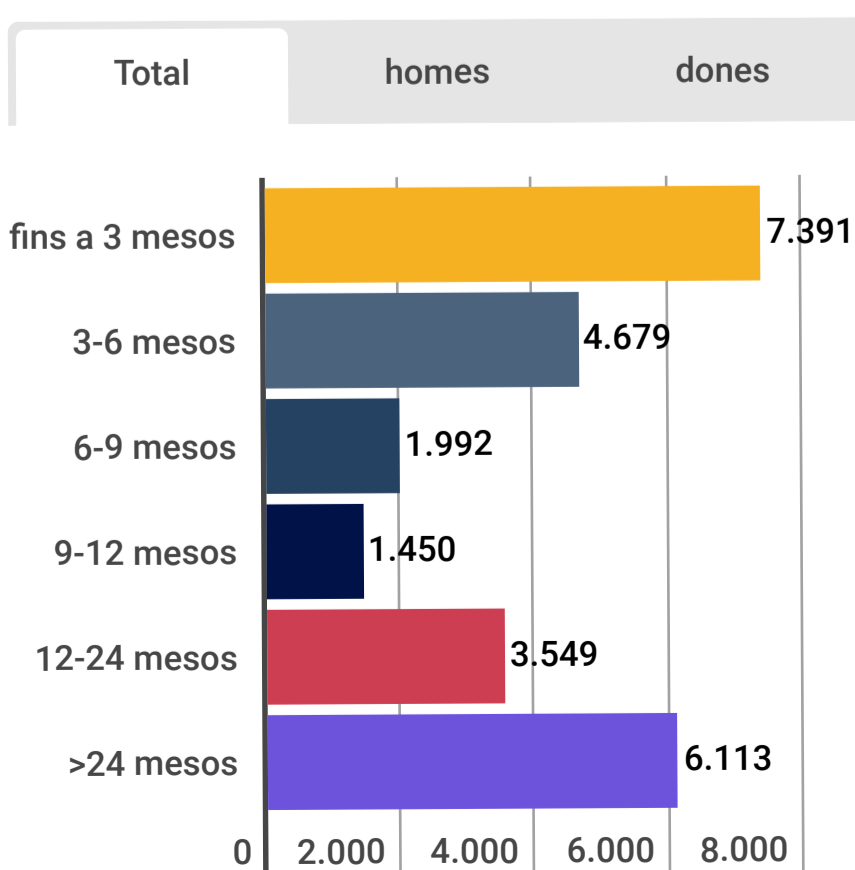
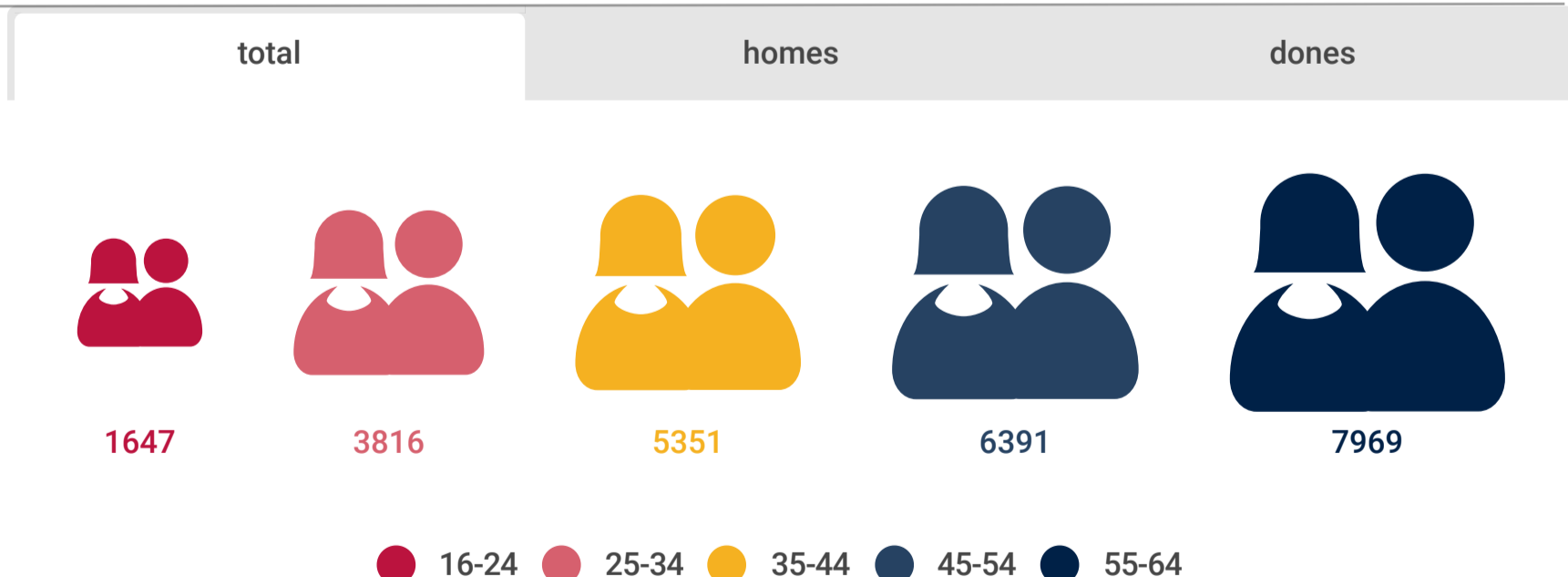


### \*Atur per diferents àmbits territorials\*

Àmbit	Atur registrat	var.mensual	var.anual	taxa
El Maresme	25.174	1,30%	-1,50%	12,15%
Província Barcelona	287.731	0,85%	0,30%	10,49%
Catalunya	395.214	0,39%	-0,36%	10,81%

Mentre que l'atur ha baixat interanualment al Maresme i al conjunt de Catalunya ha repuntat a escala provincial. En tots tres casos ha repuntat respecte del mes de gener. El Maresme segueix tenint una taxa superior a la dels dos altres àmbits territorials.

### \*Atur registrat per edat i sexe i per sexe i durada de la demanda\*

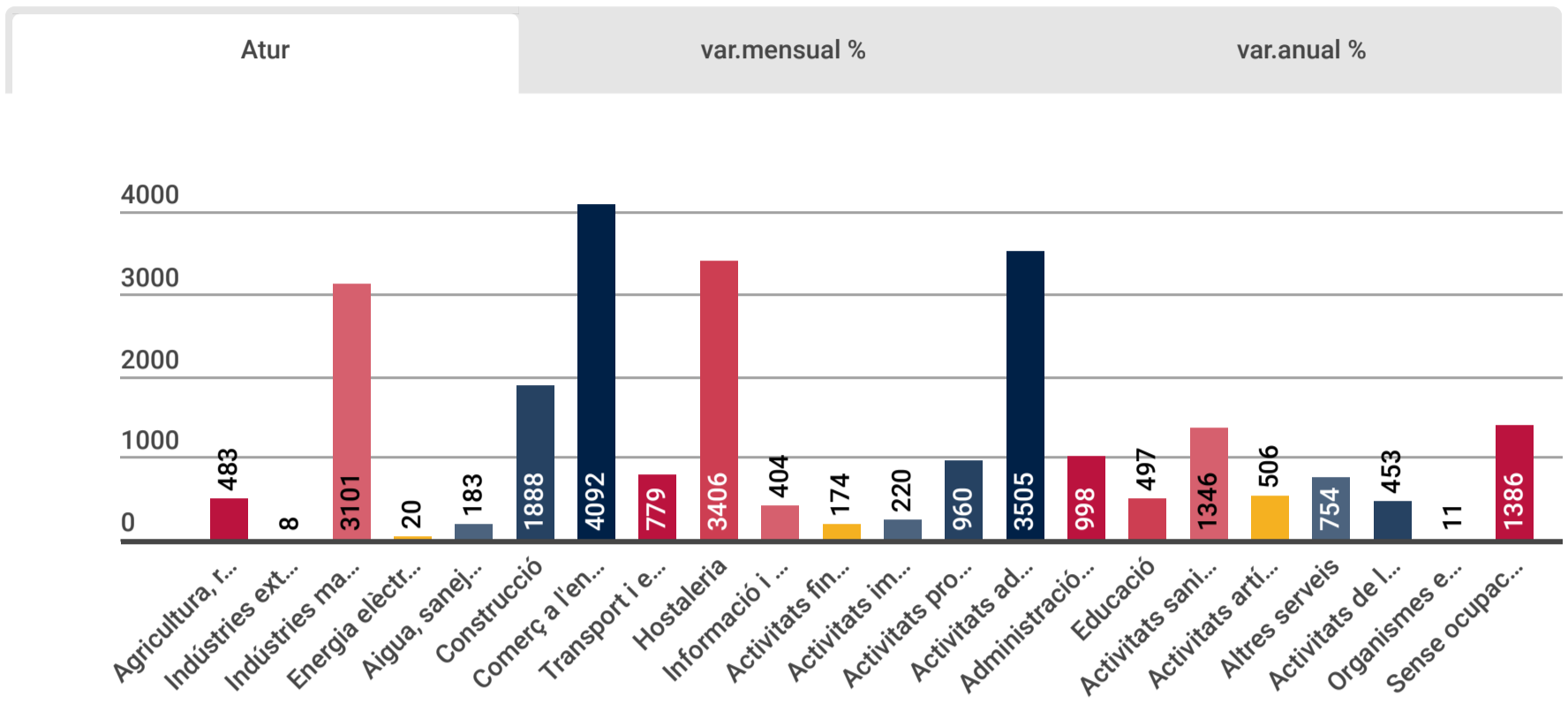
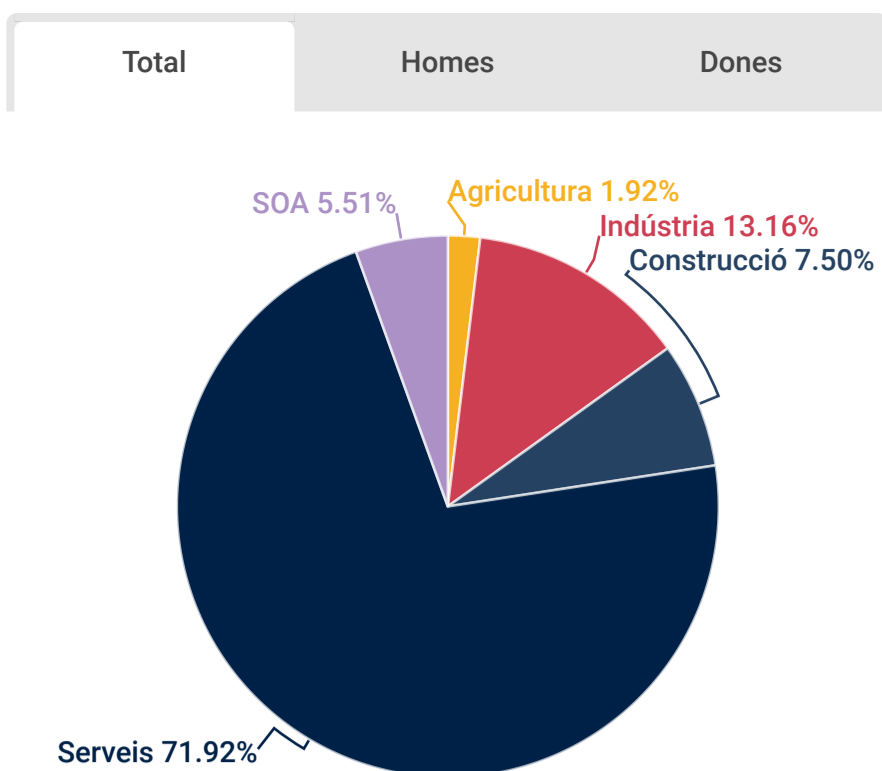


L'atur comarcal es concentra en les persones de 55-64 anys (31,66%), si bé el 57,04% és de persones de 45 anys i més. El 58% d'aquest correspon a dones i el 42% a homes.

El 29,36% de les demandes d'ocupació de persones aturades tenen una durada de fins a 3 mesos. Les segueixen aquelles en què la durada supera els 24 mesos, és a dir, l'atur de molt llarga durada (24,28%), el qual té una major incidència entre les dones (27,26%) que entre els homes (20,36%). El 63,77% de les demandes en atur de llarga durada corresponen a dones, davant del 36,23% dels homes.

## \*Atur registrat per sector i sexe i per seccions econòmiques\*

Una vegada més el sector dels serveis concentra més del 70% de l'atur registrat (71,92%), una concentració que s'accentua en el col·lectiu femení (77,91%) i s'atenua en el masculí (64,04%). En relació a l'any anterior l'atur ha augmentat en el sector dels serveis, per l'increment d'homes i dones i ha disminuït en la resta. La lectura per sexes mostra també un increment de l'atur masculí en la indústria. Les seccions econòmiques amb més volum de persones aturades segueixen sent el comerç, les activitats administratives i serveis auxiliars i l'hostaleria. De la informació per municipis destaquem l'augment interanual de l'atur registrat en 11 municipis de la comarca.



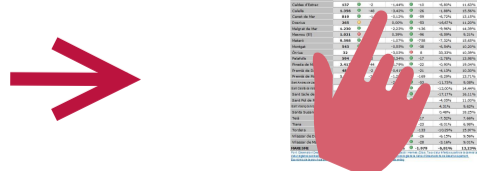
## \*Atur registrat i taxa d'atur registral per municipis\*

Municipi	Persones aturades	Variació mensual absoluta	variació mensual %	Variació anual absoluta	variació anual %	taxa d'atur
Alella	262	17	6.94%	14	5.65%	6.34%
Arenys de Mar	748	5	0.67%	-39	-4.96%	11.06%
Arenys de Munt	419	19	4.75%	5	1.21%	10.19%
Argentona	539	9	1.70%	-18	-3.23%	9.37%
Cabrera de Mar	133	-1	-0.75%	-6	-4.32%	6.16%
Cabrils	238	3	1.28%	-4	-1.65%	7.11%
Caldes d'Estrac	141	-5	-3.42%	-9	-6.00%	11.60%
Calella	1,302	19	1.48%	-13	-0.99%	16.33%
Canet de Mar	768	0	0.00%	-20	-2.54%	12.04%
Dosrius	266	-4	-1.48%	-3	-1.12%	10.76%
Malgrat de Mar	1,182	4	0.34%	18	1.55%	15.29%
Masnou (El)	1,031	-3	-0.29%	32	3.20%	9.11%
Mataró	8,654	201	2.38%	-131	-1.49%	13.73%
Montgat	564	21	3.87%	29	5.42%	10.15%
Òrrius	21	-3	-12.50%	-6	-22.22%	6.29%
Palafolls	612	-2	-0.33%	44	7.75%	14.13%
Pineda de Mar	2,234	7	0.31%	-82	-3.54%	19.11%
Premià de Dalt	427	8	1.91%	-31	-6.77%	8.84%
Premià de Mar	1,574	16	1.03%	-50	-3.08%	11.31%
Sant Andreu de Llavaneres	414	8	1.97%	8	1.97%	8.95%
Sant Cebrià de Vallalta	197	-7	-3.43%	-22	-10.05%	14.15%
Sant Iscle de Vallalta	71	1	1.43%	1	1.43%	12.77%
Sant Pol de Mar	212	-4	-1.85%	-2	-0.93%	10.50%
Sant Vicenç de Montalt	217	7	3.33%	21	10.71%	8.82%
Santa Susanna	196	-3	-1.51%	1	0.51%	18.90%
Teià	197	8	4.23%	-7	-3.43%	7.05%
Tiana	254	7	2.83%	9	3.67%	6.36%
Tordera	1,184	-9	-0.75%	-44	-3.58%	16.27%
Vilassar de Dalt	342	-4	-1.16%	-34	-9.04%	7.95%
Vilassar de Mar	775	9	1.17%	-45	-5.49%	7.98%
MARESME	25,174	324	1.30%	-384	-1.50%	12.15%

Download data



## VOLS TOT EL DETALL DE LES DADES?



Observatori de Desenvolupament Local del Maresme a partir de les dades dels Dpt. de treball, afers socials i famílies i Hermes-Diputació de Barcelona. Taxa d'atur inferida a partir de la taxa d'atur registral de l'últim trimestre publicada pel Dpt. de Treball, d'acord amb la metodologia de la Xarxa d'Observatoris de Desenvolupament Econòmic de la província de Barcelona-Xarxa XODEL.