

REPORT d'ATUR

CONSELL COMARCAL DEL MARESME



Núm.131 febrer 2020

Gener 2020



12,01%
taxa



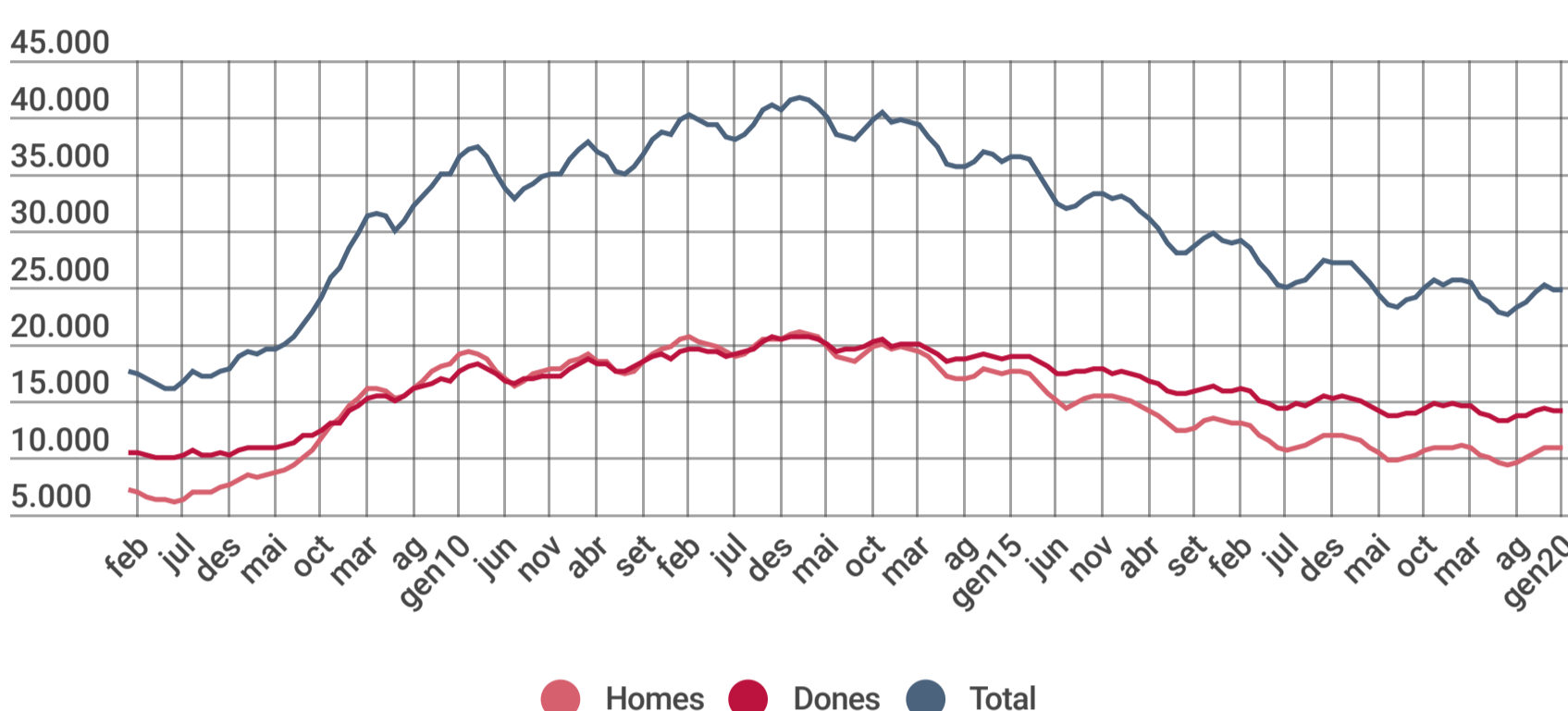
Ileu descens de l'atur al gener (0,12%)



i d'un 3,04% interanualment

24.850 persones aturades al GENER

Evolució de l'atur registrat total i sexes



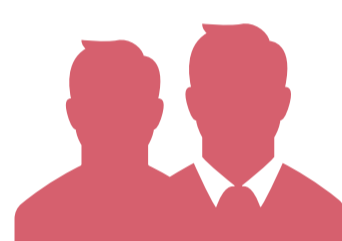
14.026

14,32%

taxa

10.824

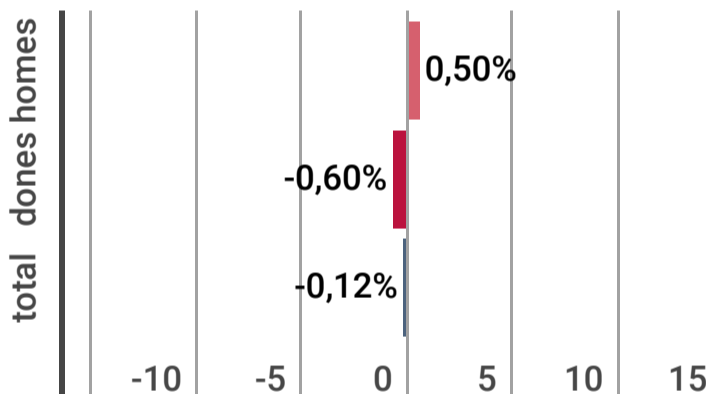
9,94%



El gener tanca amb 24.850 persones aturades registrades al Maresme. Això suposa un nou descens en termes interanuals (-3,04%), el qual s'ha reflectit en tots dos sexes però amb més intensitat en el femení (-4,60%). En relació al mes passat l'atur ha baixat en el conjunt de la comarca i en el col·lectiu femení però, en canvi, ha incrementat en el masculí (0,50%). Malgrat això, l'atur comarcal segueix feminitzat a la vegada que és el col·lectiu amb una taxa d'atur més elevada i a més de quatre punts percentuals de la masculina.

var.mensual

var.anual

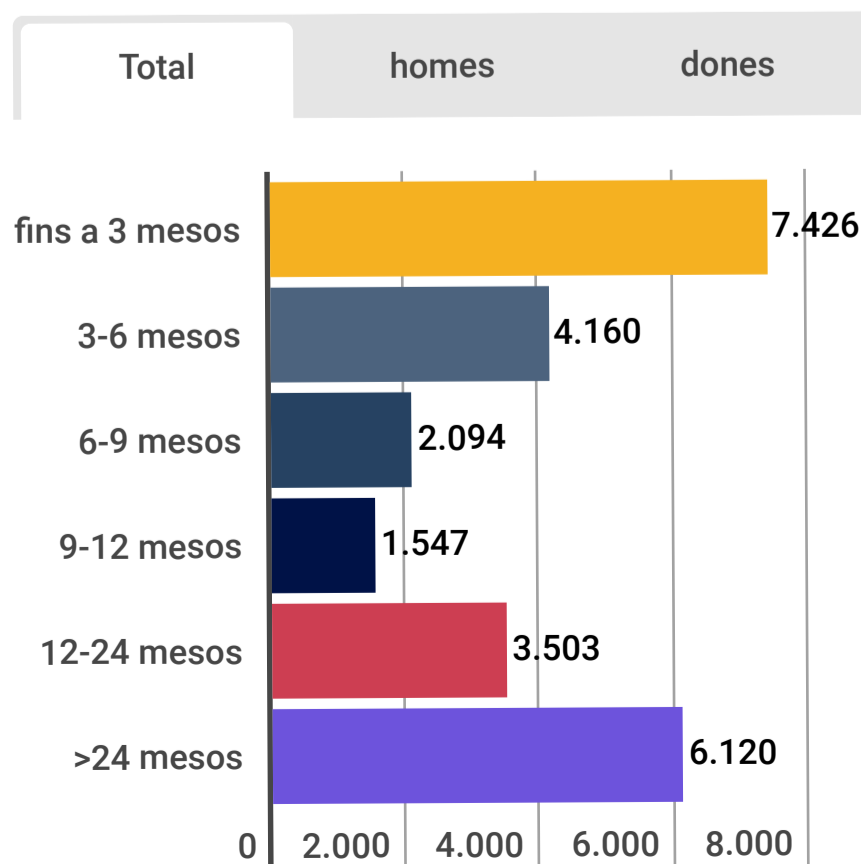
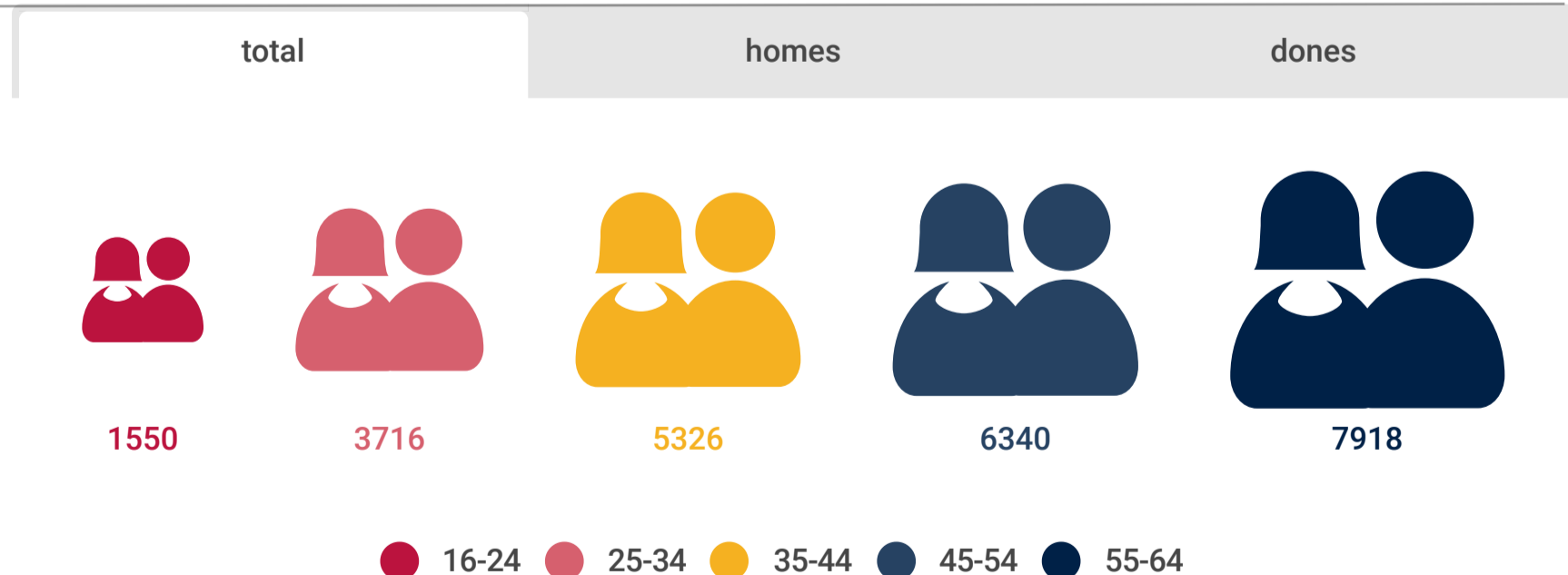


Atur per diferents àmbits territorials

Àmbit	Atur registrat	var.mensual	var.anual	taxa
El Maresme	24.850	-0,12%	-3,04%	12,01%
Província Barcelona	285.305	1,05%	-0,91%	10,41%
Catalunya	393682	1,43%	-1,18%	10,78%

L'atur també ha baixat a escala provincial i catalana respecte d'un any abans, mentre que ha repuntat respecte del mes de desembre, un fet que no ha ocorregut al Maresme. De tota manera, la comarca segueix presentant una taxa d'atur superior a la d'aquests dos àmbits territorials.

Atur registrat per edat i sexe i per sexe i durada de la demanda



L'atur registrat a la comarca es caracteritza per:
 -concentració en el grup de persones de 45 anys i més (57,4%) i, específicament, en el de 55-64 anys (31,8%).
 -per sexe, les dones presenten més efectius aturats en tots els grups d'edat menys en el dels menors de 30 anys. Les dones de 55-64 anys són el grup més nombros de persones aturades.
 -el 29,9% de l'atur registrat té una durada de fins a 3 mesos i el que major pes té entre els homes (34,8%), però en el cas de les dones l'atur de molt llarga durada és el que té un pes més elevat amb el 27,7%. Respecte d'un any abans, augmenta l'atur de 6-9 mesos, 9-12 mesos, 18-21 mesos i en el cas de les dones també el de 21-24 mesos.
 -en ees

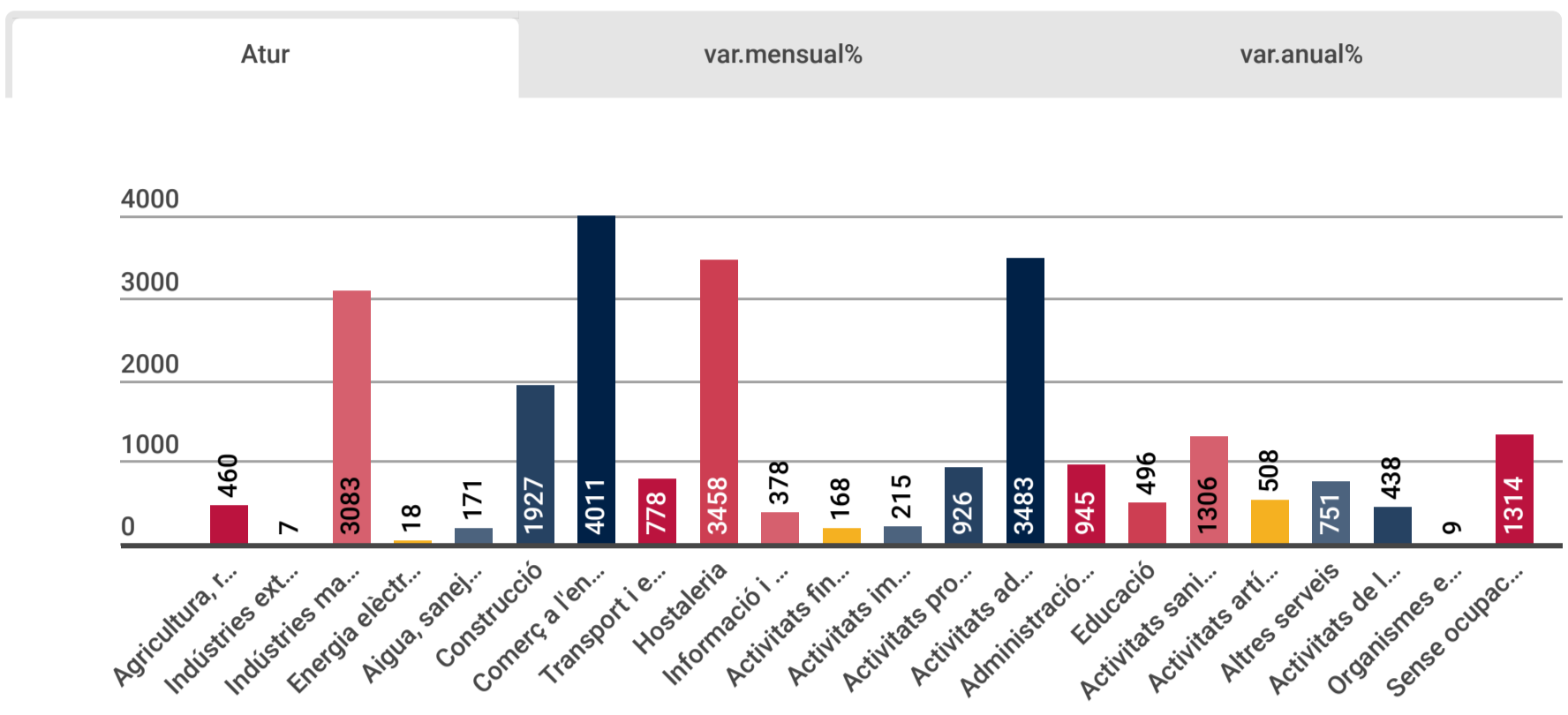
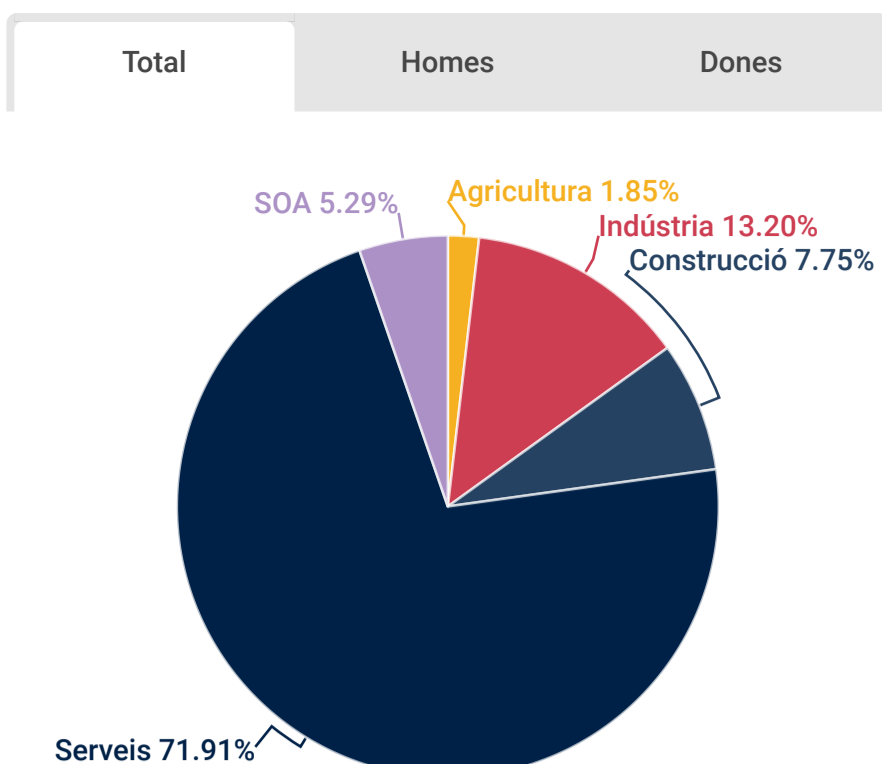
Atur registrat per sector i sexe i per seccions econòmiques

-el sector dels serveis concentra més del 70% de l'atur registrat, per bé que aquest pes és major entre les dones (77,8%) que entre els homes (64,3%).

Respecte d'un any abans augmenta en el primari i en la indústria i els serveis en el cas dels homes.

-comerç i activitats administratives són les seccions amb més volum de persones aturades, però ha baixat un 1%, en tots dos casos, respecte d'un any abans.

Les dades per municipis indiquen un descens de l'atur en 22 municipis respecte d'un any abans, un increment en una altres 7, mentre que es manté igual en el cas de Santa Susanna. Les taxes d'atur més elevades es registren a Santa Susanna (19,13%) i Pineda de Mar (19,07%) i la més baixa a Alella (5,96%).



Atur registrat i taxa d'atur registral per municipis

Municipi	Persones aturades	Variació mensual absoluta	variació mensual %	Variació anual absoluta	variació anual %	taxa d'atur
Alella	245	-7	-2.78%	-9	-3.54%	5.96%
Arenys de Mar	743	-27	-3.51%	-60	-7.47%	11.00%
Arenys de Munt	400	-6	-1.48%	-21	-4.99%	9.78%
Argentona	530	-16	-2.93%	-28	-5.02%	9.22%
Cabrera de Mar	134	5	3.88%	-1	-0.74%	6.20%
Cabrils	235	-6	-2.49%	-6	-2.49%	7.02%
Caldes d'Estrac	146	-8	-5.19%	-12	-7.59%	11.97%
Calella	1,283	-12	-0.93%	-53	-3.97%	16.13%
Canet de Mar	768	-3	-0.39%	-16	-2.04%	12.04%
Dosrius	270	1	0.37%	14	5.47%	10.90%
Malgrat de Mar	1,178	19	1.64%	-7	-0.59%	15.24%
Masnou (El)	1,034	13	1.27%	23	2.27%	9.13%
Mataró	8,453	-21	-0.25%	-339	-3.86%	13.45%
Montgat	543	15	2.84%	-2	-0.37%	9.81%
Òrrius	24	-2	-7.69%	-2	-7.69%	7.12%
Palafolls	614	13	2.16%	26	4.42%	14.17%
Pineda de Mar	2,227	-19	-0.85%	-69	-3.01%	19.07%
Premià de Dalt	419	-10	-2.33%	-42	-9.11%	8.68%
Premià de Mar	1,558	18	1.17%	-78	-4.77%	11.20%
Sant Andreu de Llavaneres	406	2	0.50%	8	2.01%	8.79%
Sant Cebrià de Vallalta	204	-4	-1.92%	-20	-8.93%	14.58%
Sant Iscle de Vallalta	70	4	6.06%	4	6.06%	12.61%
Sant Pol de Mar	216	4	1.89%	2	0.93%	10.67%
Sant Vicenç de Montalt	210	-12	-5.41%	16	8.25%	8.56%
Santa Susanna	199	-2	-1.00%	0	0.00%	19.13%
Teià	189	0	0.00%	-12	-5.97%	6.78%
Tiana	247	7	2.92%	13	5.56%	6.20%
Tordera	1,193	37	3.20%	-16	-1.32%	16.37%
Vilassar de Dalt	346	-2	-0.57%	-13	-3.62%	8.04%
Vilassar de Mar	766	-12	-1.54%	-80	-9.46%	7.90%
MARESME	24,850	-31	-0.12%	-780	-3.04%	12.01%

Download data



VOLS TOT EL DETALL DE LES DADES?



Observatori de Desenvolupament Local del Maresme a partir de les dades dels Dpt. de treball, afers socials i famílies i Hermes-Diputació de Barcelona. Taxa d'atur inferida a partir de la taxa d'atur registral de l'últim trimestre publicada pel Dpt. de Treball, d'acord amb la metodologia de la Xarxa d'Observatoris de Desenvolupament Econòmic de la província de Barcelona-Xarxa XODEL.