

REPORT d'ATUR

CONSELL COMARCAL DEL MARESME



Núm.133 abril 2020

Març 2020

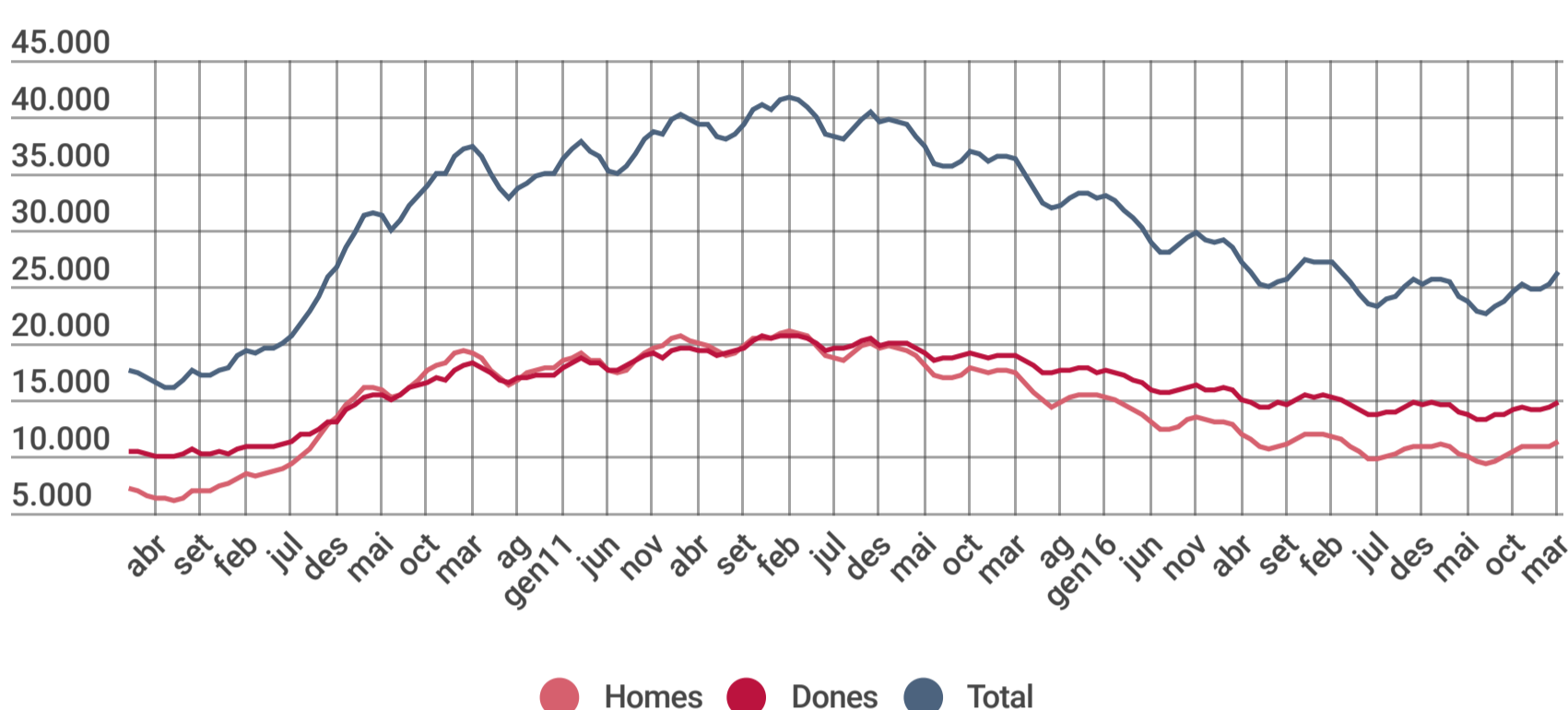


↑ l'atur augmenta un 4,14% al març respecte del febrer

↑ i ho fa un 3,02% interanualment

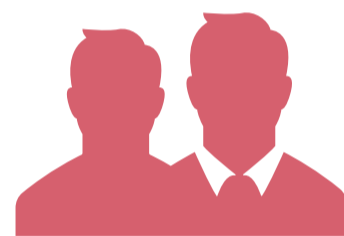
26.215 persones aturades al MARÇ

Evolució de l'atur registrat total i sexes



14.826

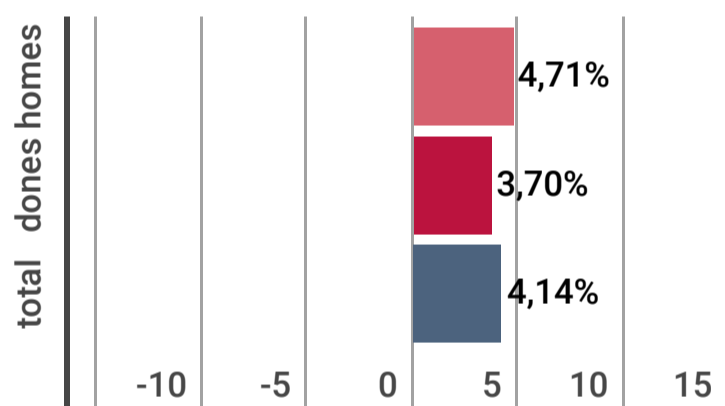
11.389



El mes de març ha tancat amb un augment de l'atur registrat, poc habitual en aquest mes però esperat arran de la crisi de la COVID-19. La xifra s'ha enfilat fins a les 26.215 persones. L'increment ha estat del 4,14% en relació al febrer i del 3,02% respecte del març d'un any abans. En relació a un mes de febrer és el primer increment des de l'any 2011 i és gairebé tan intens com el registrat el març del 2009. En termes interanuals, hem de remuntar-nos al 2013 per trovar el darrer increment. Ha augmentat en tots dos sexes en relació als dos períodes de referencia.

var.mensual

var.annual

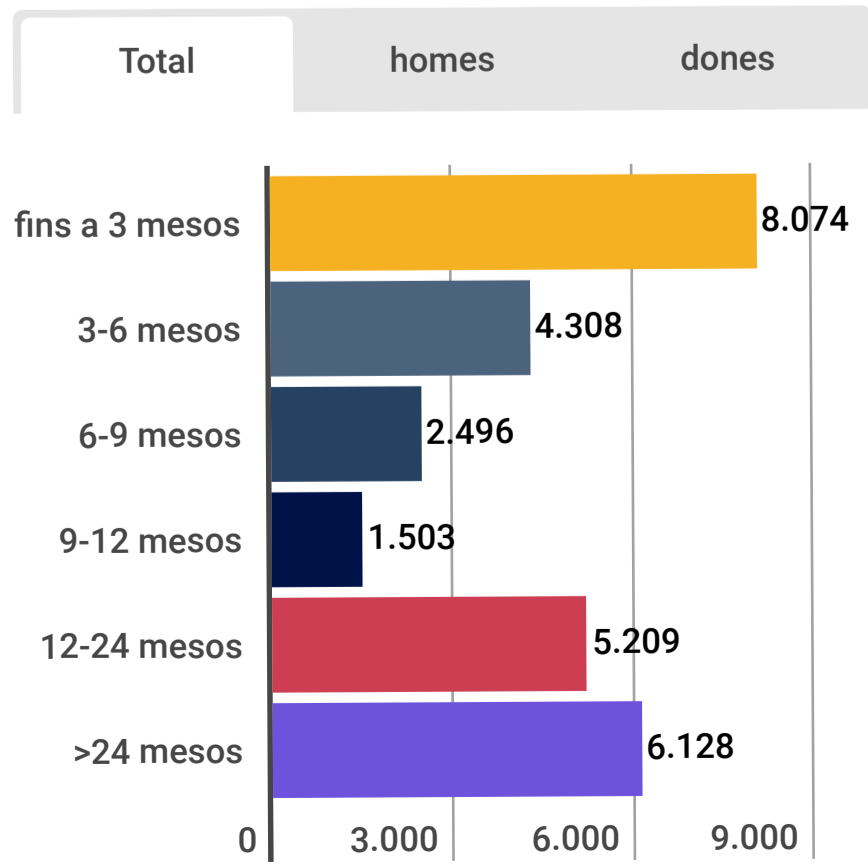
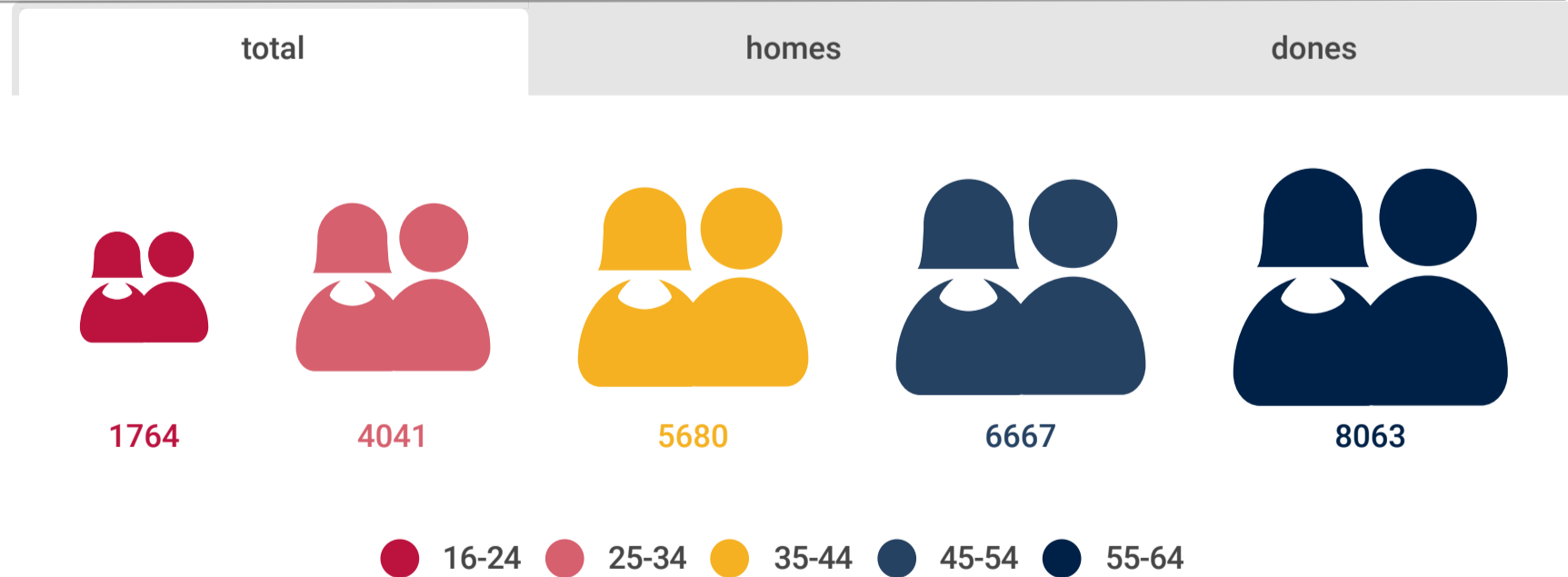


Atur per diferents àmbits territorials

Àmbit	Atur registrat	var.mensual	var.annual
El Maresme	26.215	4,14%	3,02%
Província Barcelona	304.439	5,81%	5,81%
Catalunya	417.047	5,52%	5,38%

Els increments han estat més intensos pel conjunt de la província i de Catalunya que no pas pel Maresme, tant en termes intermensuals com interanuals.

Atur registrat per edat i sexe i per sexe i durada de la demanda



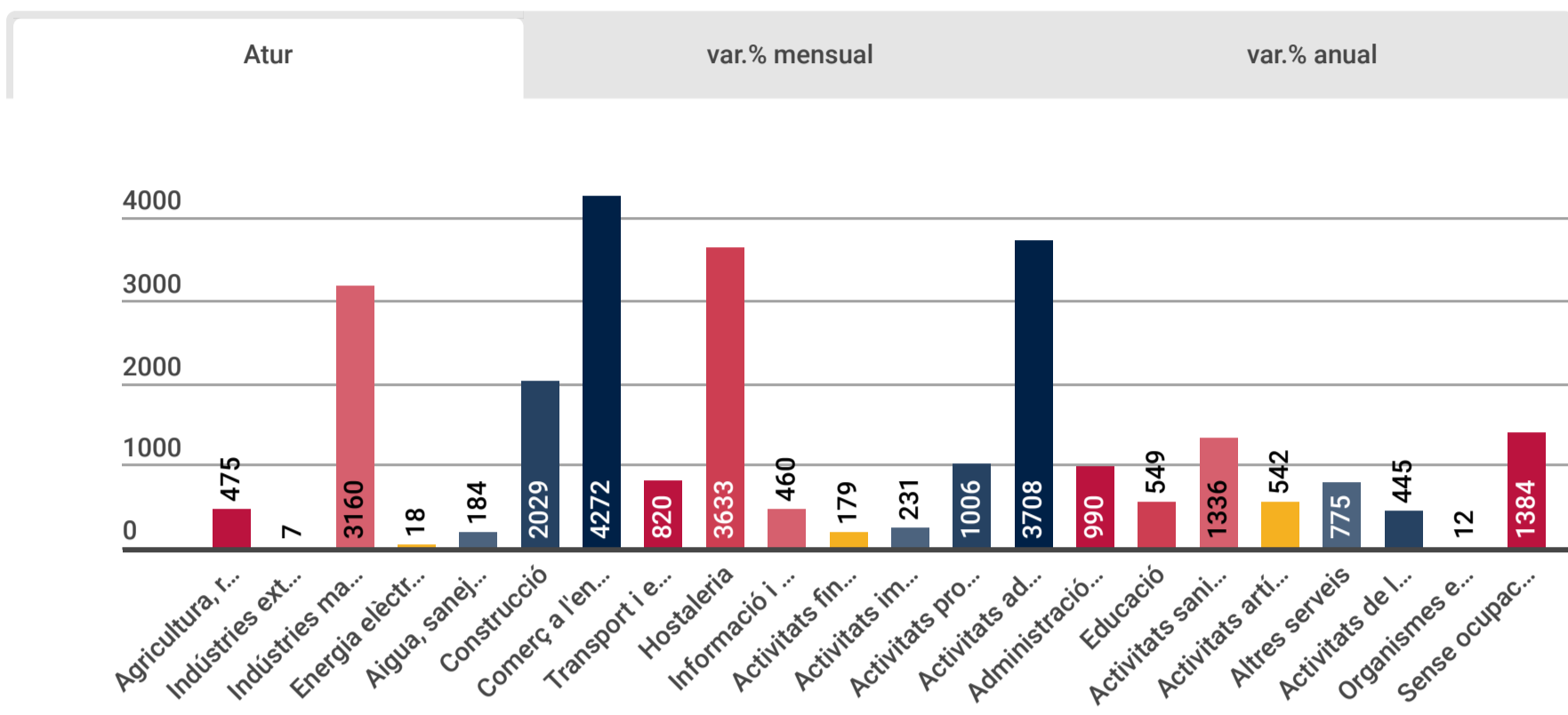
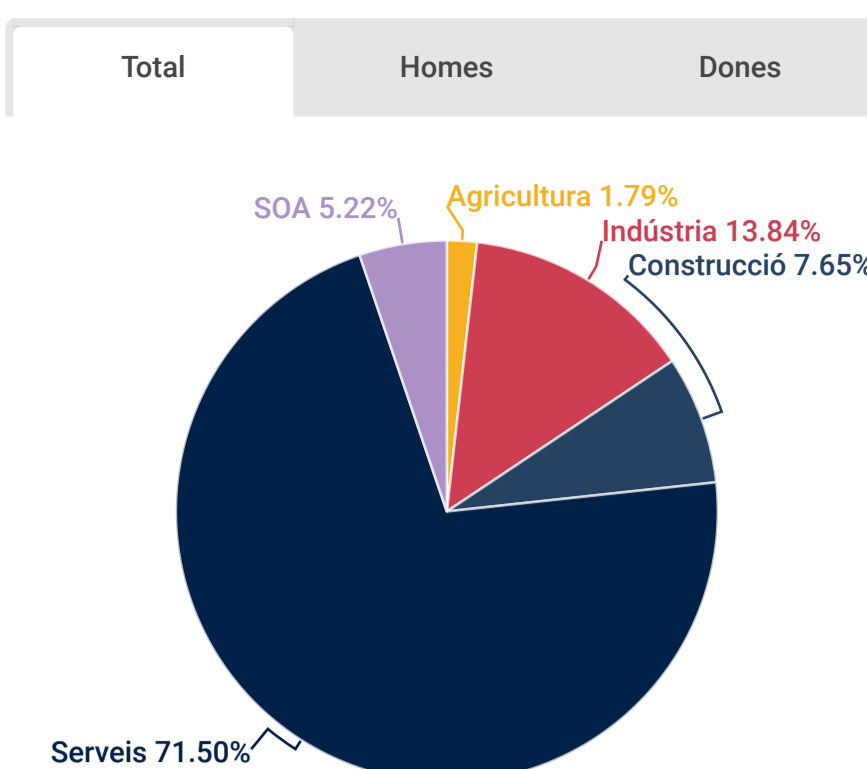
L'atur ha augmentat en tots els grups d'edat, tant en relació al mes passat com a un any abans, cosa que no canvia el fet que la majoria de persones aturades a la comarca, a banda de ser dones (56,55%), tenen més de 55 anys (30,75%). Les demandes amb durada de 6-9 mesos són les que més han augmentat vers el febrer (25,30%) i les de 9-12 mesos les que més ho han fet respecte de l'any anterior (15,88%). De forma agregada, l'atur de llarga durada és el que té més pes (37,51%). Ara bé, de forma desagregada són les demandes de menys durada les més nombroses (37,80%), seguides per aquelles que superen els 24 mesos, és a dir, l'atur de molt llarga durada (23,38%).

Atur registrat per sector i sexe i per seccions econòmiques

Pel que fa els grans sectors d'activitat, en relació al mes de febrer l'atur només ha baixat en el sector primari, mentre que en termes interanuals només ha augmentat en el dels serveis. La distribució per sectors segueix mostrant una alta concentració en els serveis, la qual divergeix força entre sexes.

Per seccions econòmiques, s'han donat augments de l'atur respecte del mes de febrer en algunes seccions en què no és gens habitual veure'n en aquest mes, com és el cas de l'hostaleria, transport i emmagatzematge, educació i activitats artístiques, recreatives i d'entreteniment, entre d'altres. I en gairebé totes les seccions ha augmentat en termes interanuals.

A escala municipal l'atur baixa en dos municipis vers el febrer i en 7 respecte el març d'un any abans.



Atur registrat i taxa d'atur registral per municipis

Municipi	Persones aturades	Variació mensual absoluta	variació mensual %	Variació anual absoluta	variació anual %
Alella	260	-2	-0.76%	1	0.39%
Arenys de Mar	760	12	1.60%	-12	-1.55%
Arenys de Munt	428	9	2.15%	28	7.00%
Argentona	583	44	8.16%	53	10.00%
Cabrera de Mar	147	14	10.53%	8	5.76%
Cabrils	252	14	5.88%	8	3.28%
Caldes d'Estrac	155	14	9.93%	3	1.97%
Calella	1,324	22	1.69%	41	3.20%
Canet de Mar	777	9	1.17%	-34	-4.19%
Dosrius	276	10	3.76%	14	5.34%
Malgrat de Mar	1,240	58	4.91%	103	9.06%
Masnou (El)	1,072	41	3.98%	71	7.09%
Mataró	9,007	353	4.08%	157	1.77%
Montgat	575	11	1.95%	38	7.08%
Òrrius	26	5	23.81%	4	18.18%
Palafolls	629	17	2.78%	78	14.16%
Pineda de Mar	2,354	120	5.37%	102	4.53%
Premià de Dalt	448	21	4.92%	-7	-1.54%
Premià de Mar	1,643	69	4.38%	21	1.29%
Sant Andreu de Llavanes	433	19	4.59%	41	10.46%
Sant Cebrià de Vallalta	207	10	5.08%	-15	-6.76%
Sant Iscle de Vallalta	76	5	7.04%	6	8.57%
Sant Pol de Mar	210	-2	-0.94%	-4	-1.87%
Sant Vicenç de Montalt	233	16	7.37%	31	15.35%
Santa Susanna	199	3	1.53%	6	3.11%
Teià	210	13	6.60%	-6	-2.78%
Tiana	260	6	2.36%	29	12.55%
Tordera	1,251	67	5.66%	8	0.64%
Vilassar de Dalt	355	13	3.80%	-22	-5.84%
Vilassar de Mar	825	50	6.45%	17	2.10%
MARESME	26,215	1,041	4.14%	768	3.02%

Download data

NOTA

-En aquest Report d'Atur, excepcionalment, hem decidit **no calcular la taxa d'atur registral** com habitualment fem, ni per la comarca ni pels municipis.

El mètode de càlcul que utilitzem els Observatoris membres de la Xarxa d'Observatoris de Desenvolupament Econòmic Local -XODEL es basa en aquell que utilitza el Departament de Treball, afers socials i famílies. Com que en l'estimació de la població activa hi entra en joc la variable d'afiliacions a la Seguretat Social i aquesta només es publica en els mesos de març, juny, setembre i desembre, el càlcul que habitualment fem per a aquests mesos és provisional.

Com a conseqüència de la crisi sanitària per la COVID-19, preveiem que l'afiliació al mes de març disminueixi, cosa que provocarà que la taxa d'atur registral sigui superior a la que podríem calcular avui amb la darrera estimació de població activa que tenim (desembre 2019).

-Les dades d'atur presentades més amunt no recullen les persones afectades per ERTO en no ser considerades dins la classificació d'atur registrat, d'acord amb l'Ordre ministerial d'11 de març de 1985.

-A continuació, oferim una ampliació d'informació amb dades referents a les demandes d'ocupació en què sí que queden incloses les persones afectades per ERTO, entre d'altres.



Demandes d'ocupació

Les persones demandants d'ocupació es classifiquen com a atur registrat o com a persones demandants d'ocupació no aturades. En aquest darrer grup s'hi inclouen les persones que:

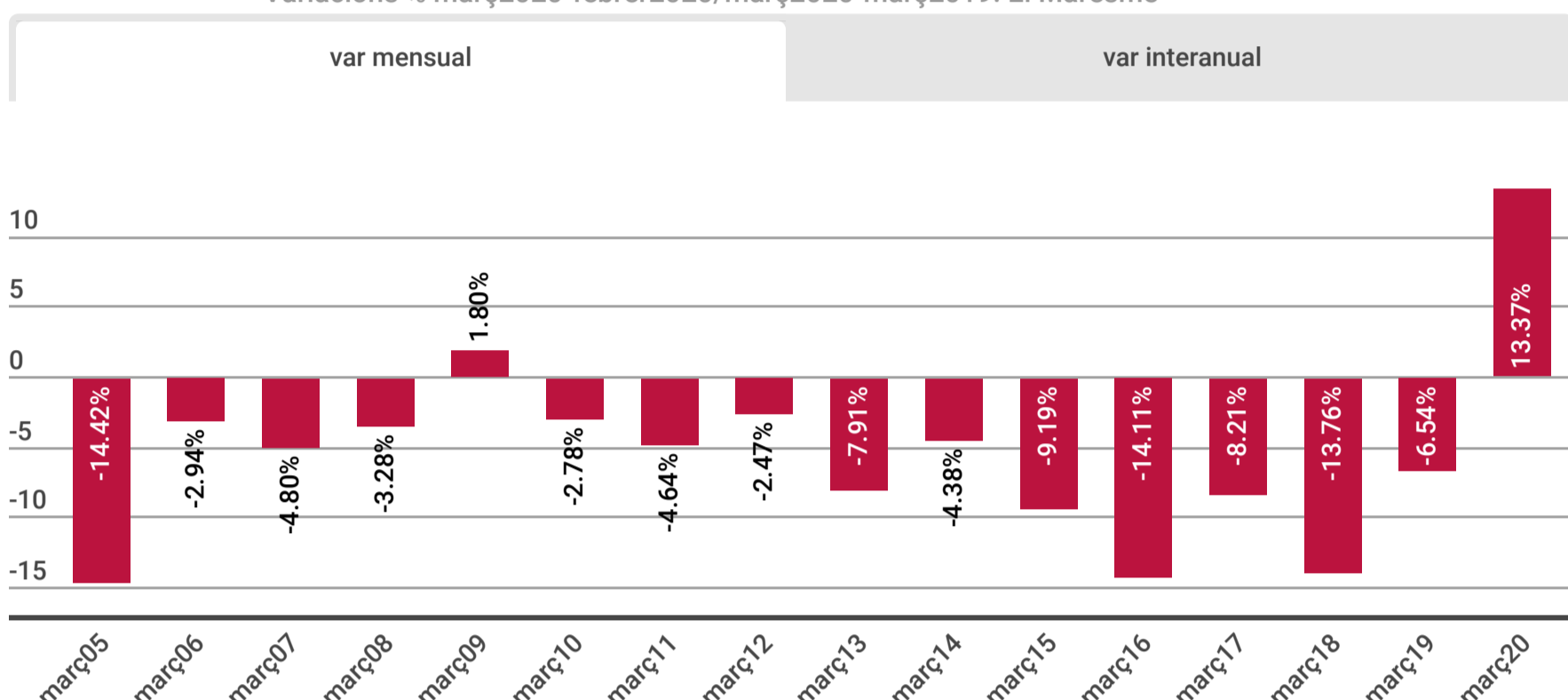
- no tenen disponibilitat immediata per treballar
- demanden una ocupació amb una característica específica (treball només a l'estranger, teletreball, jornada inferior a 20h ...)
- es neguen a participar de cursos de formació ocupacional i/o accions d'inserció laboral
- tenen una ocupació o bé una relació laboral que ha estat interrompuda temporalment → és en aquest subgrup on s'inclouen les persones afectades per un EERTO, així com també aquelles que són fixos discontinus, les que busquen una millora de feina...

Demandes d'ocupació de persones no aturades

Hem calculat les persones demandants d'ocupació no aturades a partir de les demandes d'ocupació i l'atur registrat, així com les variacions mensuals i interanuals, tant a escala comarcal com municipal, per observar-ne el seu comportament. Atribuïm els canvis bruscos a l'impacte del confinament obligatori per la crisi sanitària de la COVID-19.

L'evolució de les variacions mensuals dels mesos de març, mostra només dos increments en la sèrie temporal març-05-març-20; tots dos compten amb un factor distorsionador, la crisi provocada per la bombolla immobiliària i la crisi sanitària de la COVID-19, respectivament. En les variacions interanuals s'identifiquen els anys de crisi econòmica i, també, la del COVID-19. Els augments dels anys 2017 i 2019 probablement corresponen al degoteig d'EERTO que hi ha, encara ara, a la comarca.

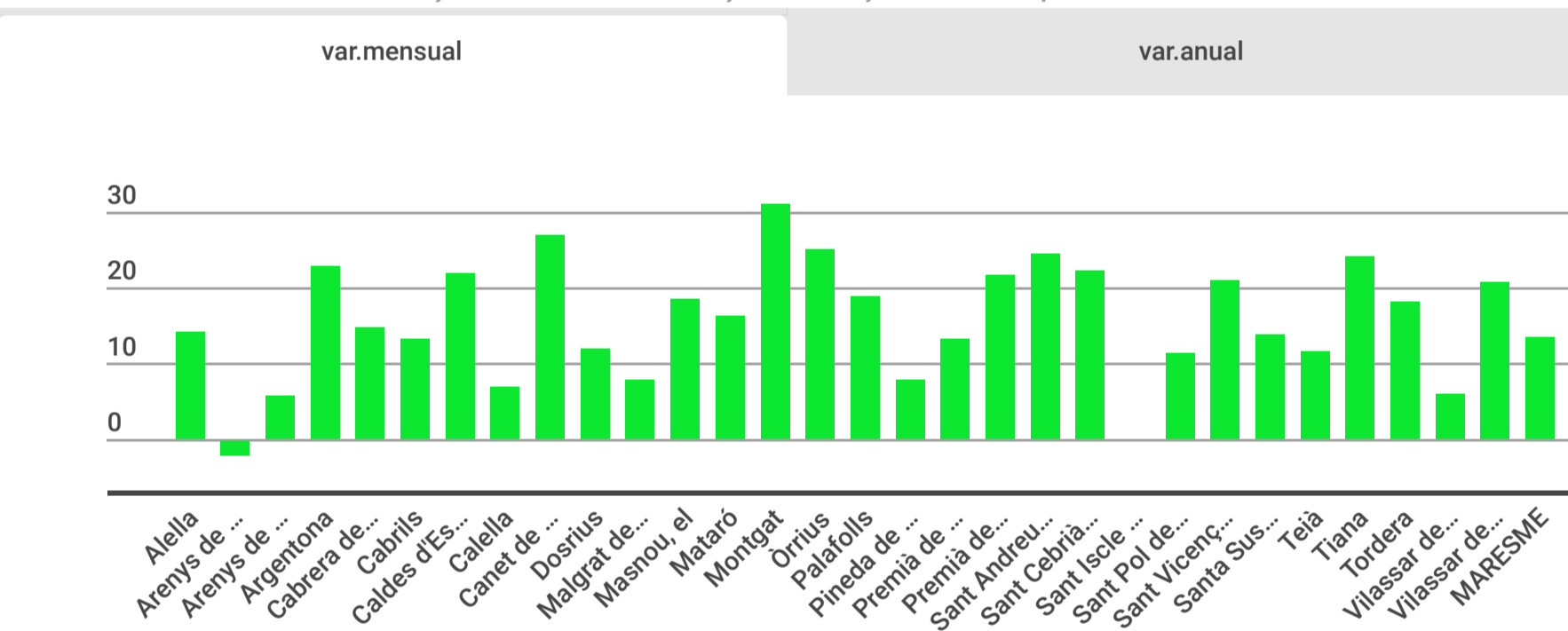
Variacions % març2020-febrer2020/març2020-març2019. El Maresme



Demandes d'ocupació de persones no aturades. Municipis

Pel que fa als municipis, la informació d'aquest mes de març mostra un increment de les demandes de persones no aturades en relació al mes passat en pràcticament tots els municipis. I respecte d'un any abans, també s'observa un increment en molts municipis.

Variacions % març2020-febrer2020/març2020-març2019. Municipis del Maresme

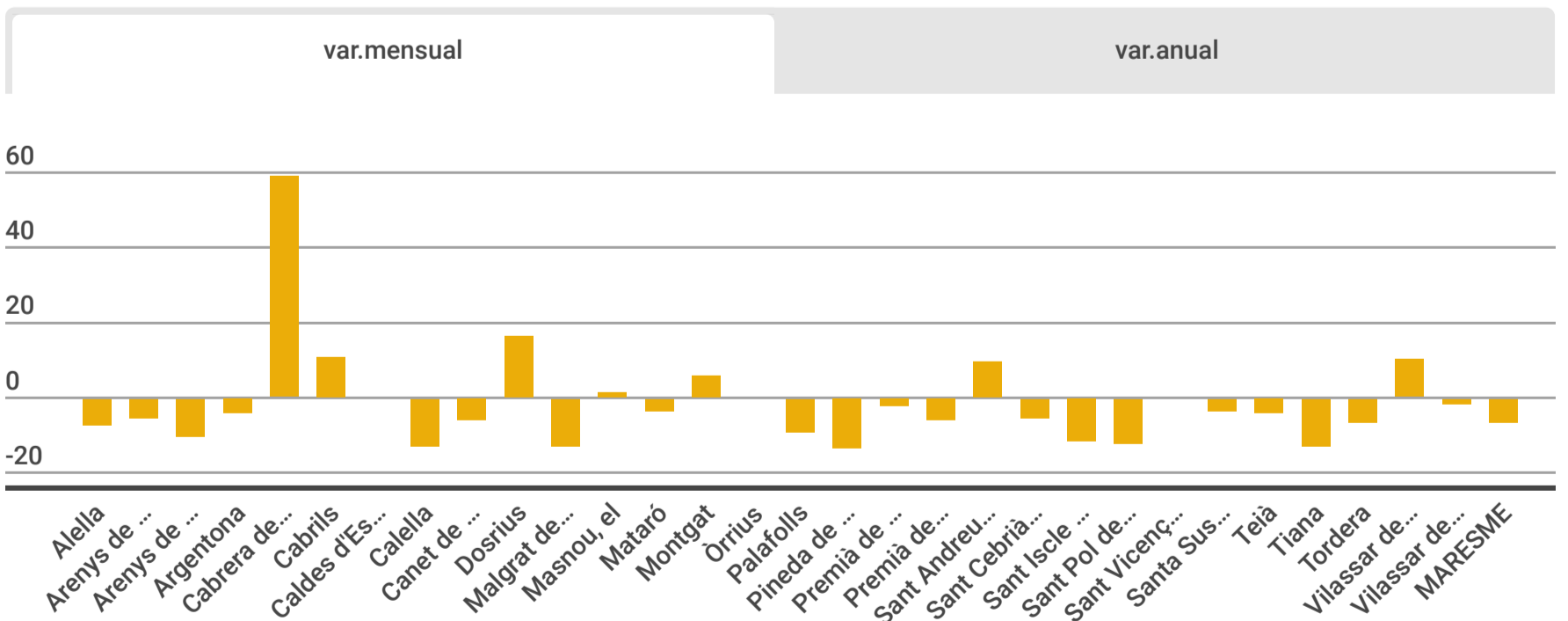


Download data

Si ens situem al març del 2019 i observem quines variacions hi va haver en els mateixos termes, resulta que, en la variació mensual, l'increment no va ser generalitzat. I respecte de l'any precedent, en la meitat dels municipis hi va haver un increment.

A falta de l'anàlisi municipi a municipi, sembla evident que el confinament per la COVID-19 ha tingut un impacte en el mercat de treball, per bé que potser hi haurà un reflex més intens a l'abril.

Variacions % març2019-febrer2019/març2019-març2018. Municipis del Maresme



Download data

Observatori de Desenvolupament Local del Maresme

Font: Departament de Treball, afers socials i famílies