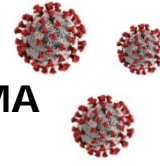




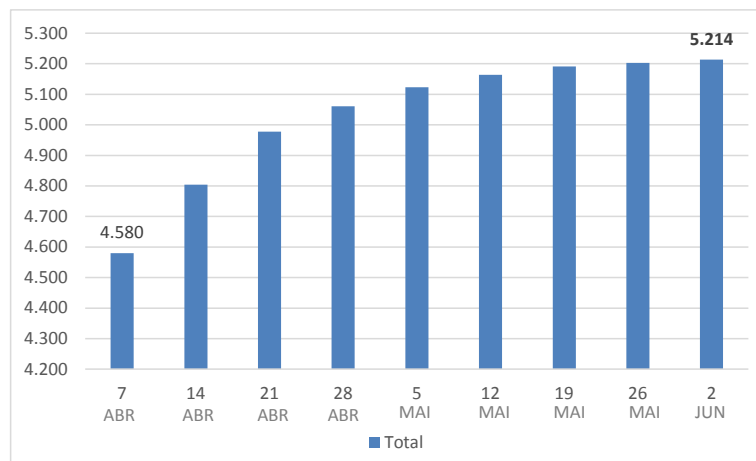
L'OBSERVATORI INFORMA ERTO (X)



Les dades d'**expedients de regulació temporal de l'ocupació** i de les **persones treballadores afectades** indiquen que, a **2 de juny**, els ERTO han seguit augmentat tant al Maresme com a Catalunya.

Al **Maresme** s'han presentat, des de la declaració de l'estat d'alarma fins a l'1 de juny, **5.214 ERTO** pels quals 30.898 **persones** treballadores han quedat **afectades** de forma directa. En el conjunt de **Catalunya** en són 97.765 i 721.581 les persones treballadores afectades.

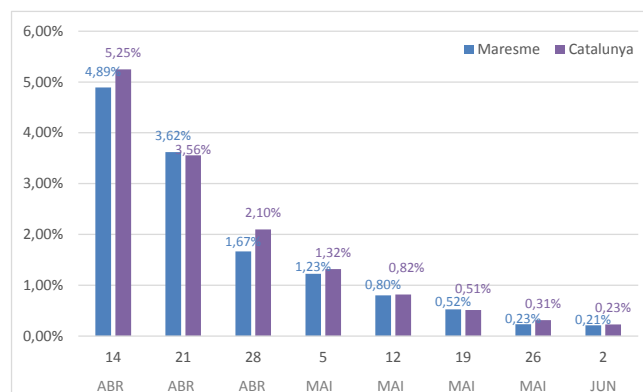
G.1 Evolució setmanal dels ERTO presentats al Maresme.



Font: Observatori de Desenvolupament Local del Maresme a partir del Dept. De Treball, afers socials i famílies

El ritme de **creixement** d'ERTO s'alenteix, en tots dos àmbits territorials però no en totes les causes; al Maresme els ERTO presentats per *altres causes* han incrementat un 1,92% respecte de la setmana anterior i els de *força major* han repuntat un 0,11% en el conjunt de Catalunya.

G.2 Evolució de la variació (%) setmanal d'ERTO presentats. Maresme-Catalunya

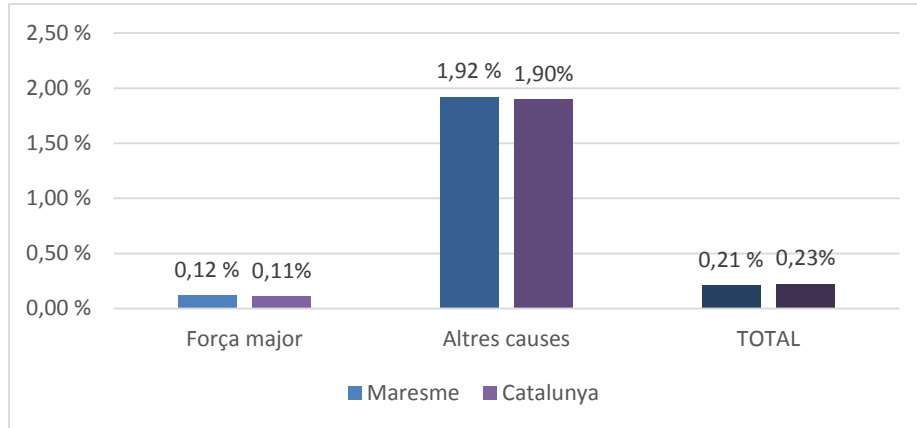


Font: Observatori de Desenvolupament Local del Maresme a partir del Dept. De Treball, afers socials i famílies



Els ERTO per *altres causes* es mantenen com aquells que més incrementen en termes relatius, tant a la comarca com en el conjunt del territori català.

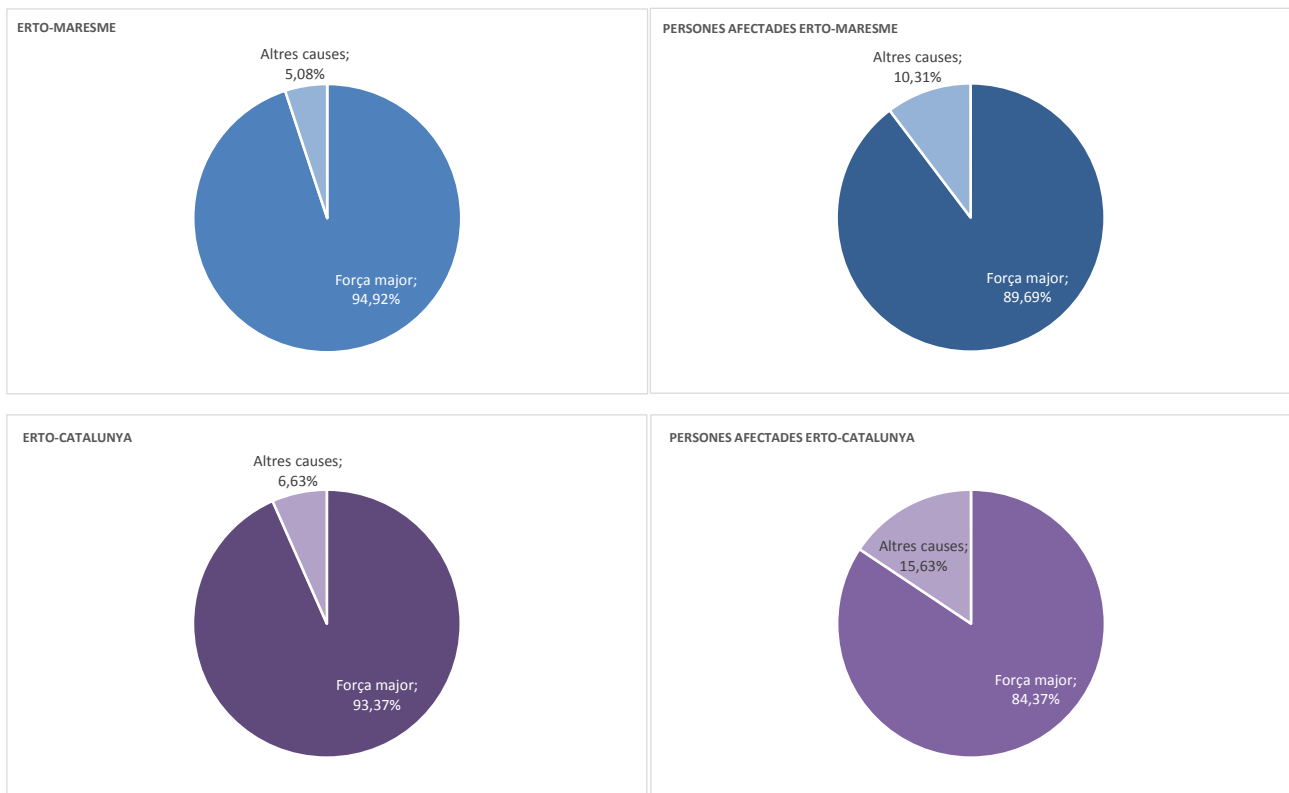
G.3 Variació % ERTO per tipus (26 mai-2 jun). El Maresme-Catalunya



Font: Observatori de Desenvolupament Local del Maresme

Augmenta el pes dels ERTO per *altres causes* i se situa en el 5,08% a la comarca i en el 6,63% en el conjunt de Catalunya.

G.4 Percentatge d'ERTO i persones afectades per tipus d'expedient. El Maresme i Catalunya, 26 maig 2020



Font: Observatori de Desenvolupament Local del Maresme



A dia d'avui, les dades publicades a escala municipal són les mateixes que vam publicar en [l'Observatori informa VI de 7 de maig](#) amb informació fins al 30 d'abril. Aquestes dades van permetre constatar que, fins aleshores, les seccions econòmiques que més ERTO havien presentat al Maresme i que més persones treballadores havien afectat eren:

- Comerç a l'engròs i al detall: 1.187 ERTO (23,29%); 6.585 persones afectades (21,72%)
- Hostaleria: 1.127 ERTO (22,11%); 6.392 persones afectades (21,08%)
- Indústries manufactureres: 565 ERTO (11,08%); 5.930 persones afectades (19,56%)

El 7 de maig vam publicar una nota amb les dades disponibles a escala municipal.

El Departament de treball, afers socials i famílies té previst publicar-les un cop al mes.



TAULES DE DADES

EVOLUCIÓ ERTO. MARESME

data ref. (dia anterior)	ERTO			PERSONES AFECTADES		
	Total	força major	altres causes	Total	força major	altres causes
07/04/20	4.580	4.424	156	26.029	23.843	2.186
14/04/20	4.804	4.616	188	29.058	26.550	2.508
21/04/20	4.978	4.771	207	29.836	27.161	2.675
28/04/20	5.061	4.840	221	30.131	27.352	2.779
05/05/20	5.123	4.886	237	30.508	27.575	2.933
12/05/20	5.164	4.915	249	30.646	27.634	3.012
19/05/20	5.191	4.935	256	30.744	27.688	3.056
26/05/20	5.203	4.943	260	30.778	27.702	3.076
02/06/20	5.214	4.949	265	30.898	27.713	3.185

Font: Departament de Treball, afers socials i famílies

EVOLUCIÓ ERTO. CATALUNYA

data ref. (dia anterior)	ERTO			PERSONES AFECTADES		
	Total	força major	altres causes	Total	força major	altres causes
07/04/20	85.115	81.715	3.400	625.356	562.192	63.164
14/04/20	89.584	85.331	4.253	659.152	581.480	77.672
21/04/20	92.770	87.784	4.986	680.340	592.132	88.208
28/04/20	94.715	89.264	5.451	694.705	598.673	96.032
05/05/20	95.962	90.128	5.834	705.374	603.298	102.076
12/05/20	96.747	90.671	6.076	712.254	605.982	106.272
19/05/20	97.241	91.103	6.228	716.179	607.609	108.570
26/05/20	97.544	91.180	6.364	718.865	608.422	110.443
02/06/20	97.765	91.280	6.485	721.581	608.823	112.758

Font: Departament de Treball, afers socials i famílies

Nota metodològica

Aquesta informació no inclou les dades dels expedients que han de ser resolts pel Ministeri de treball i economia social atès que afecten més d'una comunitat autònoma.

Assignació territorial d'acord amb el domicili de la raó social de l'empresa.

Altres causes: són els procediments administratius d'extinció de contractes de treball (acomiadament col·lectiu), de suspensió temporal de contractes de treball, o de reducció temporal de la jornada basats en causes econòmiques, tècniques, organitzatives, productives (art. 47 i 51 del reial decret legislatiu 2/2015, de 23 d'octubre, pel qual s'aprova el text refós de la Llei e l'Estatut dels treballadors).

3 de juny 2020

Amb el suport de: