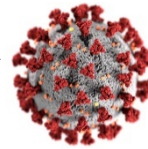


## L'OBSERVATORI INFORMA



### IMPACTE DE LA COVID-19 PERSONES OCUPADES I LLOCS DE TREBALL OCUPATS SEGONS RESIDÈNCIA PADRONAL

Setembre 2020



Observatori de Desenvolupament Local del Maresme  
13 d'octubre del 2020

Amb el suport de:



**Diputació  
Barcelona**





## PERSONES DEL MARESME OCUPADES

El setembre tanca amb un lleu descens de la població de la comarca ocupada però amb un increment de les afiliacions.

### Presentació

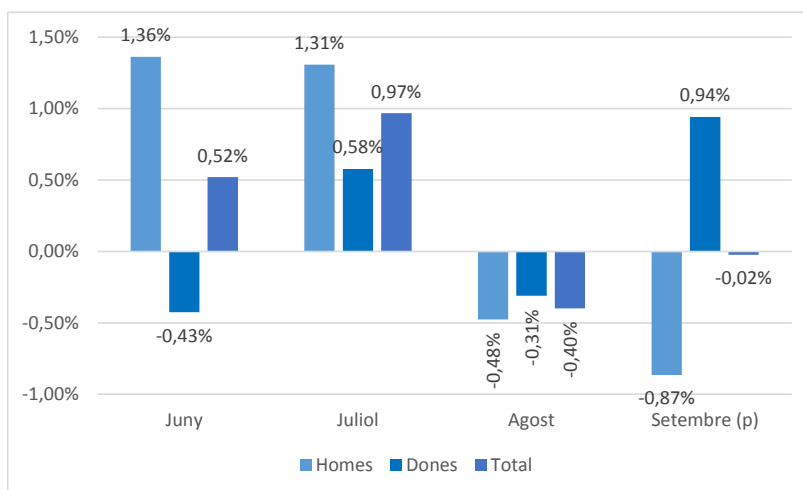
En aquesta nota presentem la informació referent a la població del Maresme ocupada del mes de setembre, d'acord amb les dades publicades per l'IDESCAT, tant a escala comarcal com municipal, així com les afiliacions per residència padronal.

La publicació d'aquestes dades mensualment són excepcionals i, per tant, no disposem d'un històric on poder comparar i observar-ne l'evolució. Malgrat això, com que considerem que és informació rellevant i d'interès pels municipis de la comarca donada la situació actual – crisi sanitària amb impacte sobre el mercat de treball- la seva publicació és del tot pertinent.

### Població ocupada

El mes de setembre ha tancat amb un inapreciable descens de la població del Maresme ocupada (-0,02%), d'acord amb les dades provisionals publicades recentment. Descens que només s'ha donat entre la població masculina, la qual ha minvat un 0,87%. En canvi, la femenina ha repuntat un 0,94%. Tot plegat situa la xifra de maresmencs i maresmenques ocupades en les 181.752 persones, 44 menys que a l'agost.

G.1 Variacions (%) mensuals de la població del Maresme ocupada per sexe. Maig-Setembre 2020.



Font: Observatori de Desenvolupament Local del Maresme

La informació a escala municipal, recollida en taula que segueix, indica un descens de la població ocupada en 10 dels 30 municipis de la comarca.

Els descensos s'han concentrat, sobretot, en municipis amb un marcat caràcter turístic i/o adjacents a aquests; Malgrat de Mar (-4,55%), Santa Susanna (-4,52%), Pineda de Mar (-3,79%), Calella (-3,78%), Sant Pol de Mar (-2,38%), Palafolls (-1,64%), Sant Iscle de Vallalta (-1,43%), Tordera (-1,11%), Caldes d'Estrac (-0,76%) i Arenys de Mar (-0,60%).

**T.1 Població ocupada per residència padronal. Setembre 2020 (p). Municipis del Maresme**

Municipi	Homes	Dones	Total	variacions % agost-setembre		
				Homes	Dones	Total
Alella	2.022	1.945	3.967	0,20%	2,37%	1,25%
Arenys de Mar	3.221	2.887	6.108	-1,04%	-0,10%	-0,60%
Arenys de Munt	2.041	1.832	3.873	-0,44%	1,05%	0,26%
Argentona	2.877	2.445	5.322	0,52%	1,75%	1,08%
Cabrera de Mar	1.133	999	2.132	0,44%	1,83%	1,09%
Cabrils	1.662	1.535	3.197	0,06%	2,95%	1,43%
Caldes d'Estrac	602	577	1.179	-1,31%	-0,17%	-0,76%
Calella	3.519	3.130	6.649	-4,97%	-2,40%	-3,78%
Canet de Mar	2.952	2.743	5.695	-0,37%	1,03%	0,30%
Dosrius	1.316	1.178	2.494	0,00%	4,06%	1,88%
Malgrat de Mar	3.704	3.028	6.732	-4,54%	-4,57%	-4,55%
Masnou, el	5.113	4.875	9.988	0,63%	2,18%	1,38%
Mataró	27.016	23.550	50.566	0,01%	1,53%	0,71%
Montgat	2.825	2.627	5.452	0,96%	3,30%	2,08%
Òrrius	193	161	354	0,52%	3,87%	2,02%
Palafolls	2.216	1.856	4.072	-2,64%	-0,43%	-1,64%
Pineda de Mar	5.370	4.243	9.613	-4,06%	-3,46%	-3,79%
Premià de Dalt	2.330	2.030	4.360	-0,64%	0,74%	0,00%
Premià de Mar	6.101	5.468	11.569	-0,93%	2,26%	0,56%
Sant Andreu de Llavanes	2.337	2.235	4.572	-1,06%	1,18%	0,02%
Sant Cebrià de Vallalta	792	599	1.391	-0,25%	0,50%	0,07%
Sant Iscle de Vallalta	307	243	550	-1,60%	-1,22%	-1,43%
Sant Pol de Mar	1.063	944	2.007	-2,39%	-2,38%	-2,38%
Sant Vicenç de Montalt	1.410	1.225	2.635	-1,12%	2,42%	0,50%
Santa Susanna	728	624	1.352	-5,08%	-3,85%	-4,52%
Teià	1.370	1.300	2.670	0,29%	2,69%	1,44%
Tiana	2.056	1.995	4.051	0,49%	2,31%	1,38%
Tordera	3.587	2.919	6.506	-1,65%	-0,44%	-1,11%
Vilassar de Dalt	2.006	1.898	3.904	0,10%	3,32%	1,64%
Vilassar de Mar	4.464	4.328	8.792	0,22%	2,90%	1,52%
<b>Maresme</b>	<b>96.333</b>	<b>85.419</b>	<b>181.752</b>	<b>-0,87%</b>	<b>0,94%</b>	<b>-0,02%</b>

Font: IDESCAT i Observatori de Desenvolupament Local del Maresme

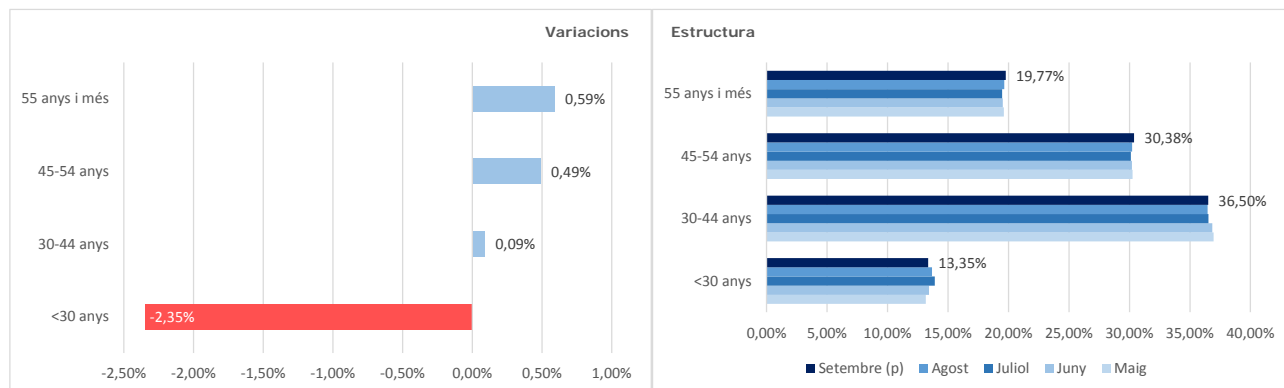
(p) dades provisionals

Les dades d'agost són definitives

La reducció de la població del Maresme ocupada s'ha concentrat en el grup de les persones més joves, aquelles de menys de 30 anys, el qual ha experimentat un descens del 2,35%. En la resta de grups d'edat ha augmentat respecte de l'agost. En termes absoluts parlem de 584 persones joves menys ocupades respecte de l'agost i 60, 269 i 211 més en la resta de grups, respectivament de menys a més edat.

Quant a l'estructura, aquesta es manté molt similar a la dels mesos precedents, si bé el pes del col·lectiu jove disminueix i incrementa en la resta.

G.2 Variació (%) i estructura de la població ocupada per grups d'edat. Setembre 2020.



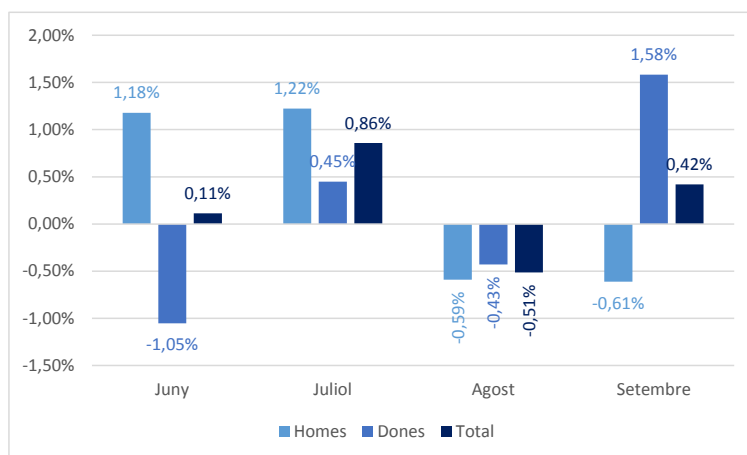
Font: Observatori de Desenvolupament Local del Maresme

### Llocs de treball ocupats per residents al Maresme

Les dades d'afiliacions per residència padronal ens diuen quants llocs de treball ocupen les persones residents a la comarca (amb independència d'on els ocupin i de les característiques del lloc de treball) o, el que és el mateix, quanta pluriocupació hi ha, si ho posem en relació amb el afiliats per residència padronal.

El mes de setembre ha tancat amb 189.968 afiliacions i/o situacions amb obligatorietat de cotització, segons les dades provisionals publicades. Aquesta xifra suposa un increment dels llocs de treball ocupats per persones empadronades a la comarca en relació al mes d'agost. L'augment és del 0,42% en termes relatius i de 795 en termes absoluts. A diferència del mes anterior, al setembre només han disminuït les afiliacions masculines (-0,61%; -612) mentre que les femenines han augmentat (1,58%; 1407).

G.3 Evolució de la variació (%) de les afiliacions segons residència padronal de l'afiliat al Maresme. Maig-Setembre 2020.



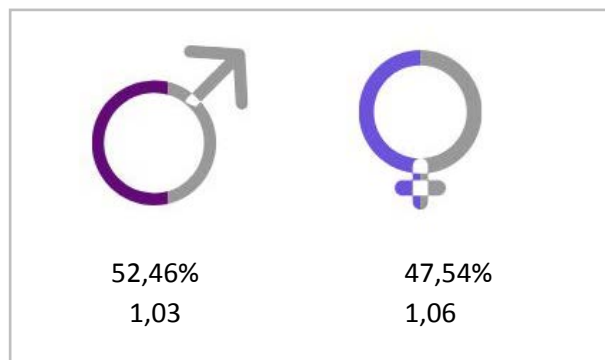
Font: Observatori de Desenvolupament Local del Maresme

De tota manera, del total d'afiliacions/llocs de treball, 99.650 corresponen a homes –el 52,46%- i 90.318 a dones –el 47,54%-.

Els homes doncs, ocupen més llocs de treball o tenen més situacions amb obligació de cotitzar que no pas les dones. Bo i això, les dones estan un 2,9% més pluriocupades que els homes.



F.1 Distribució afiliacions per sexe (%) i grau de pluriocupació. Setembre 2020. El Maresme.



Font: Observatori de Desenvolupament Local del Maresme

Les afiliacions han disminuït en 11 municipis de la comarca, sobretot en aquells amb més caràcter turístic.

### T.2 Afiliacions per sexe segons residència padronal de l'afiliat. Setembre 2020 (p). Municipis del Maresme

Municipis	Homes	Dones	Total	variacions % agost-setembre		
				Homes	Dones	Total
Alella	2112	2064	4176	0,38%	2,94%	1,63%
Arenys de Mar	3338	3045	6383	-0,95%	0,73%	-0,16%
Arenys de Munt	2108	1927	4035	-0,57%	1,90%	0,60%
Argentona	2980	2582	5562	0,64%	1,77%	1,16%
Cabrera de Mar	1186	1050	2236	0,25%	1,65%	0,90%
Cabrils	1749	1640	3389	-0,11%	3,21%	1,47%
Caldes d'Estrac	629	610	1239	-0,63%	-0,49%	-0,56%
Calella	3656	3324	6980	-4,82%	-1,63%	-3,32%
Canet de Mar	3032	2885	5917	0,07%	2,23%	1,11%
Dosrius	1353	1232	2585	0,00%	4,67%	2,17%
Malgrat de Mar	3802	3193	6995	-4,42%	-4,00%	-4,23%
Masnou, el	5306	5176	10482	1,09%	3,03%	2,03%
Mataró	27955	25019	52974	0,37%	2,18%	1,22%
Montgat	2912	2762	5674	1,39%	4,31%	2,79%
Òrrius	206	165	371	0,98%	3,13%	1,92%
Palafolls	2272	1932	4204	-2,61%	0,63%	-1,15%
Pineda de Mar	5503	4433	9936	-4,15%	-3,15%	-3,70%
Premià de Dalt	2400	2126	4526	-0,25%	1,00%	0,33%
Premià de Mar	6293	5821	12114	-0,44%	2,70%	1,04%
Sant Andreu de Llvaneres	2441	2366	4807	-0,93%	1,72%	0,35%
Sant Cebrià de Vallalta	811	621	1432	-0,61%	0,32%	-0,21%
Sant Iscle de Vallalta	315	258	573	-1,56%	0,00%	-0,87%
Sant Pol de Mar	1125	1012	2137	-2,00%	-1,75%	-1,88%
Sant Vicenç de Montalt	1466	1292	2758	-1,08%	2,70%	0,66%
Santa Susanna	756	650	1406	-4,91%	-3,27%	-4,16%
Teià	1420	1381	2801	0,78%	3,06%	1,89%
Tiana	2132	2093	4225	0,95%	3,36%	2,13%
Tordera	3686	3048	6734	-1,81%	0,03%	-0,89%
Vilassar de Dalt	2072	1991	4063	0,48%	3,91%	2,14%
Vilassar de Mar	4634	4620	9254	0,78%	4,10%	2,41%
<b>Maresme</b>	<b>99650</b>	<b>90318</b>	<b>189968</b>	<b>-0,61%</b>	<b>1,58%</b>	<b>0,42%</b>

Font: IDESCAT i Observatori de Desenvolupament Local del Maresme

(p) dades provisionals  
dades agost definitives



De major a menor intensitat, els descensos s'han registrat als municipis següents: Malgrat de Mar (-4,23%), Santa Susanna (-4,16%), Pineda de Mar (-3,70%), Calella (-3,32%), Sant Pol de Mar (-1,88%), Palafoles (-1,15%), Tordera (-0,99%), Sant Iscle de Vallalta (-0,87%), Caldes d'Estrac (-0,56%), Sant Cebrià de Vallalta (-0,21%) i Arenys de Mar (-0,16%).

Els llocs de treball ocupats per les persones residents al Maresme són, majoritàriament, per compte d'altri, és a dir, assalariats, en un percentatge del 80,33%, lleugerament per sobre del de l'agost. El pes de les persones que treballen per compte propi és del 19,67% de mitjana al setembre.

### T.3 Afiliacions per residència padronal de l'afiliat. Per tipus de relació laboral. Setembre 2020 (p)

Municipi	Per compte d'altri	Per compte propi	Total	% altri	% propi
Alella	2.852	1.324	4.176	68,30%	31,70%
Arenys de Mar	5.140	1.243	6.383	80,53%	19,47%
Arenys de Munt	3.166	869	4.035	78,46%	21,54%
Argentona	4.243	1.319	5.562	76,29%	23,71%
Cabrera de Mar	1.581	655	2.236	70,71%	29,29%
Cabrils	2.373	1.016	3.389	70,02%	29,98%
Caldes d'Estrac	920	319	1.239	74,25%	25,75%
Calella	5.597	1.383	6.980	80,19%	19,81%
Canet de Mar	4.750	1.167	5.917	80,28%	19,72%
Dosrius	1.990	595	2.585	76,98%	23,02%
Malgrat de Mar	5.725	1.270	6.995	81,84%	18,16%
Masnou, el	8.386	2.096	10.482	80,00%	20,00%
Mataró	45.166	7.808	52.974	85,26%	14,74%
Montgat	4.607	1.067	5.674	81,19%	18,81%
Òrrius	281	90	371	75,74%	24,26%
Palafoles	3.462	742	4.204	82,35%	17,65%
Pineda de Mar	8.171	1.765	9.936	82,24%	17,76%
Premià de Dalt	3.398	1.128	4.526	75,08%	24,92%
Premià de Mar	10.135	1.979	12.114	83,66%	16,34%
Sant Andreu de Llavaneres	3.511	1.296	4.807	73,04%	26,96%
Sant Cebrià de Vallalta	1.045	387	1.432	72,97%	27,03%
Sant Iscle de Vallalta	456	117	573	79,58%	20,42%
Sant Pol de Mar	1.615	522	2.137	75,57%	24,43%
Sant Vicenç de Montalt	1.868	890	2.758	67,73%	32,27%
Santa Susanna	1.029	377	1.406	73,19%	26,81%
Teià	2.008	793	2.801	71,69%	28,31%
Tiana	3.094	1.131	4.225	73,23%	26,77%
Tordera	5.575	1.159	6.734	82,79%	17,21%
Vilassar de Dalt	3.111	952	4.063	76,57%	23,43%
Vilassar de Mar	7.352	1.902	9.254	79,45%	20,55%
<b>Maresme</b>	<b>152.607</b>	<b>37.361</b>	<b>189.968</b>	<b>80,33%</b>	<b>19,67%</b>

Font: IDESCAT i Observatori de Desenvolupament Local del Maresme

(p) dades provisionals



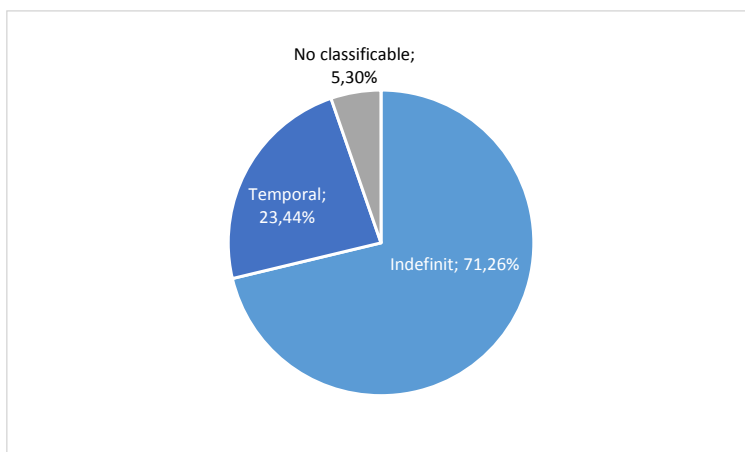
Els municipis de Sant Vicenç de Montalt (32,27%), Alella (31,70%), Cabrils (29,98%), Cabrera de Mar (29,29%) i Teià (28,31%) mantenen un major pes d'afiliacions per compte propi respecte de la resta de municipis de la comarca, encara que en tots preval el treball de tipus assalariat. A Mataró és on aquest tipus de relació laboral té més pes (85,26%) seguit per Premià de Mar (83,66%), Tordera (82,79%), Palafoles (82,35%) i Pineda de Mar (82,24%).

Finalment, amb informació només disponible a escala comarcal, en tancar el mes de setembre, la majoria de les afiliacions per compte d'altri estan associades a un contracte indefinit (71,26%; 108.746) i en menor mesura temporal (23,44%; 35.776). És a dir, el grau de temporalitat de les afiliacions és del 23,44%. Les no classificables són afiliacions, majoritàriament relacionades amb el sector públic, on no consta el tipus de contracte (5,30%; 8.085).

Respecte del mes d'agost, les afiliacions per compte d'altri, en el seu conjunt han augmentat. Les afiliacions associades a un contracte indefinit han incrementat un 1,16% mentre que les associades a contractes temporals han disminuït (-1,88%). També han incrementat les no classificables (2,90%).

G.4 Afiliacions per compte d'altri segons residència padronal de l'afiliat i per tipus de contracte.

Setembre 2020. El Maresme



Font: Observatori de Desenvolupament Local del Maresme



## NOTES I ACLARIMENTS

-La publicació d'aquesta informació per part de l'IDESCAT és excepcional i és una mesura que facilita el seguiment de l'impacte de la crisi de la Covid-19 des del territori.

L'Observatori n'anirà fent el seguiment i la difusió es farà en funció de la informació i periodicitat que publiqui l'IDESCAT.

-Les dades referents al mes de setembre son provisionals, tal i com les publica l'IDESCAT, en el moment de publicar aquesta nota. Les comparatives amb els períodes referents s'han fet sobre les dades definitives, fet que pot divergir dels resultats publicats en publicacions anteriors.

-La informació d'afilitas per residència padronal ens permet parlar de la població de cada municipi que està ocupada. En aquest cas, parlem de persones, individus únics.

-La informació d'afiliacions a la Seguretat Social per residència padronal ens permet parlar de llocs de treball ocupats per persones empadronats en un territori concret (en aquest cas el Maresme i els seus municipis). No podem parlar de persones ja que el que es computa són totes les situacions de cotització. És a dir, si una persona té dues feines, es computen les seves dues situacions de cotització.



