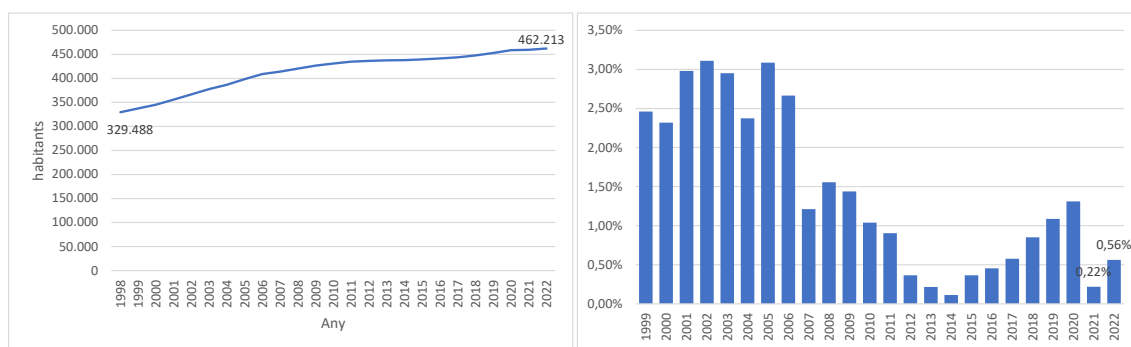


La xifra oficial de població al Maresme és de 462.213 a 1 de gener de 2022.

L'Institut Nacional d'Estadística, l'INE, ha fet públiques les xifres oficials de població per sexe, referides a l'1 de gener del 2022, resultants de la revisió del Padró municipal, que el govern espanyol ha oficialitzat mitjançant el [Reial decret 1037/2022](#), de 20 de desembre, publicat al BOE núm.305, de 21 de desembre del 2022.

D'acord amb aquest decret, la comarca del Maresme compta, oficialment i en data 1 de gener de 2022, amb un total de 462.213 habitants.

Gràfic 1 Evolució de la població i de la seva variació. El Maresme, 1998-2022



Font: INE. Elaboració pròpia

Aquesta xifra suposa un nou increment de població a la comarca en relació a l'any anterior. L'increment, del 0,56%, ha estat superior al de l'any anterior. En termes absoluts i en la data referida hi havia 2.588 persones més empadronades a la comarca.

Pel conjunt de Catalunya l'increment ha estat, proporcionalment, més discret que el de la comarca amb un 0,38%.

Pel que fa les comarques, el comportament ha estat variat, ja sigui pels increments i descensos com per la intensitat dels fenòmens. Així, el Baix Penedès ha experimentat l'increment més intens (1,83%) seguit pel Garraf (1,64%), el Moianès (1,30%) i el Baix Camp (1,24%). En sentit oposat, l'Aran ha registrat el descens més intens (-1%) seguit pel Bages (-0,05%), el Barcelonès (-0,04%) i el Priorat (-0,01%).

Tornant a les dades de la comarca, la distribució de la població per sexe és equitativa, amb 234.200 dones, el 50,67% del total, i 228.013 homes, el 49,33%.

D'acord amb aquestes xifres oficials, al Maresme hi ha 5 municipis amb menys persones empadronades que un any abans; en ordre alfabètic, el Masnou (-0,08%), Mataró (-0,13%), Premià de Dalt (-0,18%), Premià de Mar (-0,02%) i Sant Iscle de Vallalta (-0,35%). En la resta n'hi ha més i els increments més intensos s'han experimentat a Sant Andreu de Llavaneres (3,97%), Santa Susanna (2,88%) i Sant Pol de Mar (2,56%).

Taula 1 Xifra oficial de població a 1 de gener de 2022. Municipis del Maresme

Municipi	Homes	Dones	Total	var.anual %	pes % sobre total comarcal
Alella	4.931	5.148	10.079	1,26%	2,18%
Arenys de Mar	7.854	8.301	16.155	1,34%	3,50%
Arenys de Munt	4.685	4.593	9.278	0,95%	2,01%
Argentona	6.329	6.416	12.745	0,92%	2,76%
Cabrera de Mar	2.429	2.419	4.848	1,27%	1,05%
Cabrils	3.821	3.908	7.729	2,14%	1,67%
Caldes d'Estrac	1.519	1.629	3.148	1,65%	0,68%
Calella	9.393	9.970	19.363	0,66%	4,19%
Canet de Mar	7.216	7.629	14.845	0,24%	3,21%
Dosrius	2.872	2.838	5.710	0,44%	1,24%
Malgrat de Mar	9.455	9.638	19.093	0,75%	4,13%
Masnou, el	11.464	12.365	23.829	-0,08%	5,16%
Mataró	63.951	65.005	128.956	-0,13%	27,90%
Montgat	6.058	6.219	12.277	0,14%	2,66%
Òrrius	399	394	793	1,80%	0,17%
Palafolls	4.845	4.816	9.661	0,16%	2,09%
Pineda de Mar	13.947	14.136	28.083	0,39%	6,08%
Premià de Dalt	5.179	5.221	10.400	-0,18%	2,25%
Premià de Mar	13.898	14.620	28.518	-0,02%	6,17%
Sant Andreu de Llavaneres	5.694	5.899	11.593	3,97%	2,51%
Sant Cebrià de Vallalta	1.882	1.737	3.619	1,37%	0,78%
Sant Iscle de Vallalta	765	668	1.433	-0,35%	0,31%
Sant Pol de Mar	2.779	2.901	5.680	2,56%	1,23%
Sant Vicenç de Montalt	3.309	3.352	6.661	2,12%	1,44%
Santa Susanna	1.874	1.881	3.755	2,88%	0,81%
Teià	3.260	3.375	6.635	1,58%	1,44%
Tiana	4.402	4.708	9.110	1,12%	1,97%
Tordera	9.134	8.888	18.022	1,32%	3,90%
Vilassar de Dalt	4.521	4.607	9.128	0,60%	1,97%
Vilassar de Mar	10.148	10.919	21.067	0,63%	4,56%
Maresme	228.013	234.200	462.213	0,56%	100,00%

Font: INE. Elaboració pròpia

Mataró segueix acumulant el gruix de població de la comarca però el seu pes tendeix a minvar i ara no arriba al 28% de concentració.

Amb el suport de: